



NARAKU
SCOOTER PARTS AND ACCESSORIES



NARAKU
performance

<i>MOTOR</i>	6
<i>AUSPUFF</i>	23
<i>ANTRIEB</i>	26
<i>ELEKTRIK</i>	40
<i>WERKZEUG & OPTIK</i>	48
<hr/>	
<i>CHINAPARTS</i>	54
<hr/>	
<i>INDEX</i>	106

NARAKU
performance

您能買的最快速的零件



Katalog überreicht durch



MOTO



NARAKU
performance

Ersatzkits 4-Takt 50cc KYMCO, China 4-Takter mit 2-Ventiltechnik

NK100.25
Zylinderkit V.2 [39,00mm 50cc]
GY6 / Kymco 50



Qualitativ hochwertiger Ersatzzylinderkit mit 50cc. Die neueste Kolbengeneration und top verarbeitete Zylinderlaufbuchsen sorgen für hohe Laufleistung in Verbindung mit der originalen Motorleistung. Idealer Ersatzzylinder für 50cc, inklusive Dichtsatz und Montagematerial. Übertrifft deutlich die Originalteilqualität chinesischer Hersteller.

Alle Ersatzteile sind auch auf dem Originalzylinderkit verwendbar.

Ersatzteile

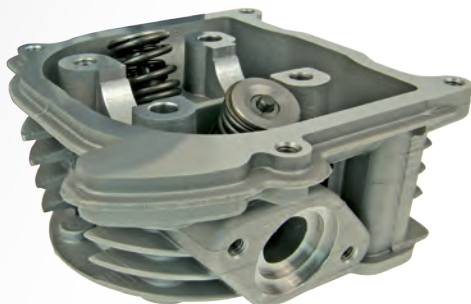
NK100.71	Kolbensatz [39,00mm] - GY6 / Kymco 50
NK100.82	Kolbenring Set [39,00mm] - GY6 / Kymco 50
NK100.27	Zylinderdichtsatz [39,00mm] - GY6 / Kymco 50
NK100.17	Kolbenbolzen [39,00mm] - GY6 / Kymco 50
NK100.18	Kolbenbolzenclip [2Stck.] - GY6 / Kymco 50
NK100.20	Auspuffkrümmerdichtung

NK100.81
Kurbelwelle [HD] 16 Zähne -
GY6 / Kymco 50



Ersatzkurbelwelle mit verstärkten HD Pleuellagern. Produziert nach den OEM-Richtlinien taiwanesischer und japanischer Fahrzeughersteller. Nicht zuletzt der Arbeitsaufwand des Kurbelwellenwechsels erfordert eine solide und haltbare Teilebeschaffenheit. Durch die höhere Belastbarkeit eignet sich diese Welle als Qualitätsersatzteil, genauso wie zur Montage von Tuningzylindern. Ölpumpenantrieb mit 16 Zähnen.

NK100.13
Zylinderkopf [39,00mm 50cc] - GY6 / Kymco 50



Ersatzzylinderkopf für 50cc Zylinder in Originalteilqualität taiwanesischer Fahrzeughersteller. Hochlegierte Ventilführungen und spezielle Ventile sorgen für verschleißarmen Einsatz. Besonders die Ventilführungen sind Fehlerquelle Nr. 1 bei chinesischen Originalteilen. Der Kopf wird montagefertig, inkl. montierten Ventilen und Federn geliefert. Übertrifft deutlich die Qualität chinesischer Erstausrüster.

NARAKU
performance

Tuningzylinderkits 4-Takt 50cc KYMCO, China 4-Takter mit 2-Ventiltechnik

- NK100.24 Zylinderkit V.2 [44,00mm 63cc]- GY6 / Kymco 50
- NK100.47 Zylinderkit V.2 [47,00mm 72cc] - GY6 / Kymco 50
- NK100.49 Zylinderkit V.3 [49,20mm 80cc] - GY6 / Kymco 50



Tuning/Sportzylinder mit beschichteten, CNC bearbeiteten Kolben. Zusätzliche Schmierstellenoptimierungen sorgen für reibungsarme Laufeigenschaften. Die Gestaltung des Kolbenbodens entspricht dem optimalen Kompromiss zwischen Leistung und Haltbarkeit in Verbindung mit dem Originalzylinderkopf. Die Hubraumerweiterung führt zu sattem Drehmomentanstieg, mehr Kraft - auch im Sozusbetrieb - und höherer Laufruhe. Der Geräuschpegel bleibt dabei nahezu im Bereich des Originalzylinders. Alle Hubraumversionen sind mit dem Originalzylinderkopf einsetzbar. Es sind keine Anpassungsarbeiten am Motorblock notwendig. Inklusive Dichtsatz und Montagmaterial.

Ersatzteile

NK100.72	Kolbensatz [44,00mm] - GY6 / Kymco 50
NK100.63	Kolbensatz [47,00mm] - GY6 / Kymco 50
NK100.55	Kolbensatz [49,20mm] - GY6 / Kymco 50
NK100.83	Kolbenring Set [44,00mm] - GY6 / Kymco 50
NK100.84	Kolbenring Set [47,00mm] - GY6 / Kymco 50
NK100.85	Kolbenring Set [49,20mm] - GY6 / Kymco 50
NK100.39	Zylinderdichtsatz [44,00mm] - GY6 / Kymco 50
NK100.19	Zylinderdichtsatz [47,00mm] - GY6 / Kymco 50
NK100.57	Zylinderdichtsatz [49,20mm] - GY6 / Kymco 50
NK100.60	Kolbenbolzen [44,00mm] - GY6 / Kymco 50
NK100.53	Kolbenbolzen [47,00mm] - GY6 / Kymco 50
NK100.56	Kolbenbolzen [49,20mm] - GY6 / Kymco 50
NK100.18	Kolbenbolzenclip [2Stck.] - GY6 / Kymco 50
NK100.20	Auspuffkrümmerdichtung

NARAKU
performance

Big Bore Zylinderkits mit Tuningzylinderkopf 4-Takt 50cc KYMCO

China 4-Takter mit 2-Ventiltechnik

- NK100.52 Zylinderkit V.2 [52,40mm 90cc] mit Kopf GY6 50



Der Big Bore Zylinderkit stellt mit 52,4mm Bohrung die momentan maximal mögliche Hubraumerweiterung dar. 90cc Hubraum, in Verbindung mit größeren Ein- u. Auslassventilen, sorgen für richtig Dampf und beste Beschleunigungswerte. Diese Bohrungsgröße sollte nur mit dem mitgelieferten Tuningzylinderkopf bertieben werden. Ein CNC bearbeiteter beschichteter Kolben gehört hier genauso zum Standard, wie top verarbeitete Zylinderlaufbuchsen, haltbare Ventile und hochlegierte Ventilführungen. Optimales Verdichtungsverhältnis im Bezug auf Leistung und Haltbarkeit. Inklusive Dichtsatz und Montagmaterial. Es sind keine Anpassungsarbeiten am Motorblock notwendig.

Ersatzteile

NK100.65	Zylindersatz [52,40mm 90cc] - GY6 / Kymco 50
NK100.12	Zylinderkopf [52,40mm 90cc] - GY6 / Kymco 50
NK100.64	Kolbensatz [52,40mm] - GY6 / Kymco 50
NK100.86	Kolbenring Set [52,40mm] - GY6 / Kymco 50
NK100.58	Zylinderdichtsatz [52,40mm] - GY6 / Kymco 50
NK100.61	Kolbenbolzen [52,40mm] - GY6 / Kymco 50
NK100.18	Kolbenbolzenclip [2Stck.] - GY6 / Kymco 50
NK100.20	Auspuffkrümmerdichtung

Ersatzzylinderkits 4-Takt 50cc Minarelli, Piaggio, SYM

- NK101.21 Zylinderkit 50cc - Minarelli 50 LC 4T
- NK101.25 Zylinderkit 50cc - Piaggio 50 4T
- NK101.29 Zylinderkit 50cc - SYM Mio 50 4T



Qualitativ hochwertiger Ersatzzylinderkit mit 50cc. Die neueste Kolbengeneration und top verarbeitete Zylinderlaufbahnen sorgen für hohe Laufleistung in Verbindung mit der originalen Motorleistung. Idealer Ersatzkit für 50cc, inklusive Dichtsatz und Montagematerial.

Ersatzteile

- | | |
|----------|---|
| NK101.22 | Kolbensatz 50cc - Minarelli 50 LC 4T |
| NK101.30 | Kolbensatz 50cc - SYM Mio 50 4T |
| NK101.24 | Kolbenring Set - 50cc Minarelli 50 LC 4T |
| NK101.31 | Kolbenring Set 50cc - SYM Mio 50 4T |
| NK101.23 | Zylinderdichtsatz 50cc - Minarelli 50 LC 4T |
| NK101.32 | Zylinderdichtsatz 50cc - SYM Mio 50 4T |

Tuningzylinderkits SYM, Minarelli 4-Takt

- NK101.65 Zylinderkit NARAKU 65cc SYM Mio 4T
- NK101.74 Zylinderkit NARAKU 70cc - Minarelli 50 LC 4T



Big Bore Zylinderkits ermöglichen durch den größeren Hubraum ein deutlich besseres Durchzugsvermögen des Motors. Besonders bei 4-Takt Motoren werden Bergfahrten oder Soziusbetrieb durch eine Hubraumerweiterung deutlich komfortabler. Die Endgeschwindigkeit steigt in moderatem Maße, der Durchzug verbessert sich spürbar. Der Geräuschpegel der Tuningzylinder bleibt dennoch nahezu identisch im Vergleich mit einem Originalzylinder.

Ersatzteile

- | | |
|----------|--|
| NK101.66 | Kolbensatz NARAKU 65cc SYM Mio 4T |
| NK101.67 | Kolbenring Set NARAKU 65cc SYM Mio 4T |
| NK101.68 | Zylinderdichtsatz NARAKU 65cc SYM Mio 4T |

NARAKU
performance

Tuning Zylinderkits 4-Takt 125cc AC, China 4-Takter mit 2-Ventiltechnik und Kymco

NK600.03 Zylinderkit [160cc] - GY6 / Kymco 125 AC
NK600.01 Zylinderkit [170cc] - GY6 / Kymco 125 AC
NK600.02 Zylinderkit [180cc] - GY6 / Kymco 125 AC

Tuning/Sportzylinderkits in hochwertiger Verarbeitungsqualität mit wärmebehandeltem Kolben und optimiertem Verdichtungsverhältnis. Die Hubraumerweiterung führt zu sattem Drehmomentanstieg, mehr Kraft - auch im Sozusbetrieb - und höherer Laufruhe. Der Geräuschpegel bleibt dabei nahezu im Bereich des Originalzylinders. Der Tuningzylinder mit 160cc kann ohne weiteres montiert werden.

Die Hubraumversionen mit 170/180cc erfordern ein Bearbeiten des Kurbelgehäuses, um die größere Bohrung des Zylinders in das Motorengehäuse stecken zu können. Alle Zylinder können mit dem Originalkopf betrieben werden. Wir empfehlen jedoch die Verwendung des Tuningzylinderkopfes NK600.38 für die Versionen 170/180cc. Inkl. Dichtsatz und Montagematerial.

Ersatzteile

NK600.04	Kolbensatz [160cc] - GY6 / Kymco 125 AC
NK600.05	Kolbensatz [170cc] - GY6 / Kymco 125 AC
NK600.06	Kolbensatz [180cc] - GY6 / Kymco 125 AC
NK600.07	Zylinder Dichtsatz [160cc] - GY6 / Kymco 125 AC
NK600.08	Zylinder Dichtsatz [170cc] - GY6 / Kymco 125 AC
NK600.09	Zylinder Dichtsatz [180cc] - GY6 / Kymco 125 AC
NK100.20	Auspuffkrümmerdichtung



NARAKU
performance

Ersatzkits 4-Takt 125cc KYMCO, China 4-Takter mit 2-Ventiltechnik

NK600.10
Zylinderkit NARAKU 52,4mm [125cc] - GY6 125ccT



Qualitativ hochwertiger Ersatzzylinderkit mit 125cc. Die neueste Kolbengeneration und top verarbeitete Zylinderlaufbuchsen sorgen für hohe Laufleistung in Verbindung mit der originalen Motorleistung. Idealer Ersatzkit für 125cc, inklusive Dichtsatz und Montagematerial. Übertrifft deutlich die Originalteilqualität chinesischer Hersteller.

Alle Ersatzteile sind auch auf dem Originalzylinderkit verwendbar.

Ersatzteile

NK600.11	Kolbensatz [52,4mm / 125ccm] - GY6 125ccm
NK600.12	Zylinderdichtsatz [52,4mm / 125ccm] - GY6 125ccm
NK100.20	Auspuffkrümmerdichtung 30x23x4mm

Ersatzzylinderkopf 4-Takt 125cc, China 4-Takter mit 2-Ventiltechnik

NK600.13 Zylinderkopf [125cc] - GY6 125 AC



Ersatzzylinderkopf für 125cc in Originalteilqualität taiwanesischer Fahrzeughersteller. Hochlegierte Ventileführungen und spezielle Ventile sorgen für verschleissarmen Einsatz. Besonders die Ventileführungen sind Fehlerquelle Nr. 1 bei chinesischen Originalteilen. Der Kopf wird montagefertig, inkl. montierten Ventilen und Federn geliefert. Übertrifft deutlich die Qualität chinesischer Erstausrüster.

NARAKU
performance

Tuning Zylinderkits/ Ersatzzylinderkits 4-Takt KYMCO LC mit 2-Ventiltechnik/ Tuning Zylinderkopf GY6 125cc

NK600.14 Tuningzylinderkit [150cc] - Kymco 125 Dink, Yager

NK600.15 Tuningzylinderkit [175cc] - Kymco 125 Dink, Yager

NK600.27 Tuningzylinderkit [150cc] - Kymco 125 Grand Dink, Yager GT

NK600.28 Tuningzylinderkit [175cc] - Kymco 125 Grand Dink, Yager GT



Tuning/Sportzylinderkits in hochwertiger Verarbeitungsqualität mit wärmebehandeltem Kolben und optimiertem Verdichtungsverhältnis. Die Hubraumerweiterung führt zu sattem Drehmomentanstieg, mehr Kraft - auch im Sozusbetrieb - und höherer Laufruhe. Der Geräuschpegel bleibt dabei nahezu im Bereich des Originalzylinders. Der Tuningzylinder mit 150 oder 175cc kann ohne Weiteres montiert werden. Alle Zylinder können mit dem Originalkopf betrieben werden. Inklusive Dichtsatz und Montagematerial.

Ersatzteile

NK600.20	Kolbensatz [150cc] - Kymco 125 LC 2V
NK600.21	Kolbensatz [175cc] - Kymco 125 LC 2V
NK600.24	Zylinder Dichtsatz [150cc] - Kymco 125 Dink, Yager
NK600.25	Zylinder Dichtsatz [175cc] - Kymco 125 Dink, Yager
NK600.19	Kolbenclipse [2Stk.] - Kymco 125 LC 2V
NK600.30	Zylinder Dichtsatz [150cc] - Kymco 125 Grand Dink, Yager GT
NK600.31	Zylinder Dichtsatz [175cc] - Kymco 125 Grand Dink, Yager GT

NK600.26 Zylinderkit [125cc] - Kymco Grand Dink, Yager GT

NK600.18 Zylinderkit [125cc] - Kymco Dink, Yager



Qualitativ hochwertiger Ersatzzylinderkit mit 125cc. Die neueste Kolbengeneration und top verarbeitete Zylinderlaufbuchsen sorgen für hohe Laufleistung in Verbindung mit der originalen Motorleistung. Idealer Ersatzkit für 125cc wassergekühlte Kymco Motoren mit 2-Ventiltechnik. Der Kit wird inklusive Dichtsatz und Montagematerial geliefert. Entspricht zu 100% der originalen Motorleistung.

Ersatzteile

NK600.16	Kolbensatz [125cc] - Kymco 125 LC 2V
NK600.19	Kolbenclipse [2Stk.] - Kymco 125 LC 2V
NK600.17	Zylinder Dichtsatz [125cc] - Kymco 125 Dink, Yager
NK600.29	Zylinder Dichtsatz [125cc] - Kymco 125 Grand Dink

NK600.38 Zylinderkopf [160-180cc] Big Valve – GY6 125 AC



Tuningzylinderkopf mit größeren Ein- und Auslassventilen und vergrößertem Brennraum. Einsetzbar ab 160cc Hubraum. Empfohlen in Verbindung mit 170/180cc Zylinderkits. Bei der Verwendung auf 125cc Kymco AC Motoren muss die Steuerkette GY15013 verwendet werden, um die flachere Bauweise des Tuningzylinderkopfes auszugleichen.

Zubehör

GY15013 Steuerkette

NARAKU
performance

Ersatzzylinderkits Yamaha CYGNUS 125cc 4 Takt

NK600.36 Zylinderkit NARAKU [125cc] - Yamaha Cygnus 4ML 2V
NK600.37 Zylinderkit NARAKU [125cc] - Yamaha Cygnus BWS 5ML 4V



Für Yamaha Cygnus Motoren stehen 2 Varianten Ersatzzylinderkits zur Verfügung - für die Motorvariante Typ 4ML mit 2 Ventiltechnik und für die neuere Motorenvariante 5ML mit 4-Ventiltechnik. Die Leistungsentfaltung entspricht dem Originalzylinder. Alle Zylinderkits werden mit Dichtungen, Kleinteilen und komplettem Kolbensatz geliefert. Die Ersatzteile für die NARAKU Zylindersätze können auch im Originalzylinder verwendet werden.

Passend für 125cc Yamaha Modelle mit Cygnus Motor und MBK.

Ersatzteile

NK600.32	Kolbensatz Yamaha [125cc] Cygnus 4ML 2V
NK600.33	Kolbensatz Yamaha [125cc] Cygnus 5ML, BWS - 4V
NK600.35	Zylinderdichtsatz Yamaha Cygnus 5ML
NK600.43	Zylinderdichtsatz Yamaha Cygnus 4ML

Ersatzzylinderkopf Yamaha CYGNUS 125cc 4 Takt

NK600.39 Zylinderkopf NARAKU [125cc] - Yamaha Cygnus 4ML 2V
NK600.40 Zylinderkopf NARAKU [125cc] - Yamaha Cygnus 5ML 4V



Die Ersatzzylinderköpfe werden mit vormontierten Ventilen und Ventildfedern geliefert. Dadurch eignen sich die NARAKU Zylinderköpfe hervorragend als Ersatz bei Defekten am Originalkopf. Die Zylinderköpfe sind für 4ML als 2-Ventiler und für 5ML Motoren als 4-Ventiler erhältlich. Bauform und Ventiltrieb entsprechen zu 100% dem Original. Keine Anpassungsarbeiten notwendig.



NK700.12 Zylinderkit NARAKU [250cc] - Kymco 250cc Vergaser
NK700.02 Zylinderkit NARAKU [300cc] - Kymco 250cc Vergaser

Kompletter Ersatzzylinderkit mit 250cc für wassergekühlte Kymco Modelle - Scooter und ATV. Der Zylinder wird als Aluzylinder mit Graugussbuchse ausgeliefert. Die Bohrung beträgt 72mm und ergibt damit den Originalhubraum mit identischer Leistungsentfaltung. Hervorragender Ersatzzylinder, wenn man einfach einen guten Zylinderkit zur Reparatur benötigt.

Der 300er Satz wird als NiKaSil beschichteter Aluminiumzylinder ausgeliefert. Mit der 78er Bohrung erreicht dieser Kit 290cc und sorgt für ordentlich Motorleistung und spürbar mehr Drehmoment. Anpassungsarbeiten am Motorgehäuse sind nicht notwendig.

Ersatzteile

NK700.07	Kolbensatz [300cc] - Kymco 250cc Vergaser
NK700.06	Kolbenringsatz [300cc] - Kymco 250cc Vergaser
NK700.04	Zylinderdichtsatz [300cc] - Kymco 250cc Vergaser
NK700.10	Kolbensatz [250cc] - Kymco 250cc Vergaser
NK700.11	Zylinderdichtsatz [250cc] - Kymco 250cc Vergaser



NARAKU
performance

Ersatzzylinderkits 2-Takt 50cc Scooter AC/LC

NK100.03 Zylinderkit NARAKU 50cc - Kymco/SYM stehend
NK100.28 Zylinderkit NARAKU 50cc - Kymco/SYM Zylindereinlaß
NK100.30 Zylinderkit NARAKU 50cc - Minarelli liegend AC
NK101.13 Zylinderkit NARAKU 50cc - Minarelli liegend LC
NK101.09 Zylinderkit NARAKU 50cc - Minarelli stehend
NK101.41 Zylinderkit NARAKU 50cc - China 2T 1E40QMB 12mm
NK101.05 Zylinderkit NARAKU 50cc - Peugeot stehend AC

NK101.17 Zylinderkit NARAKU 50cc - Peugeot stehend LC
NK101.51 Zylinderkit NARAKU 50cc - Peugeot liegend AC
NK101.53 Zylinderkit NARAKU 50cc - Peugeot liegend LC
NK101.01 Zylinderkit NARAKU 50cc - Piaggio AC
NK101.19 Zylinderkit NARAKU 50cc - Piaggio 5-Eckig LC
NK100.14 Zylinderkit NARAKU 50cc - SYM liegend AC (T5C)



Um dem Fachhandel eine qualitativ gute Reparaturalternative zu bieten, ohne dabei auf Qualität und neueste Technologien verzichten zu müssen, bietet NARAKU Komplettsätze zur Zylinderreparatur an. Die Zylinder entsprechen der original Motorleistung und verfügen über 50cc. Mit dem Wissen, dass nicht der billigste Zylinder den optimalen Reparaturerefolg erzielen kann, wurde besonders Wert auf die Verwendung von hochwertigen Kolben und Ringen gelegt. Optimales Kolbenspiel und eine Molybdänbeschichtung gewährleisten geringen Verschleiß innerhalb der Einlaufphase. Das Zylinderkit wird inklusive Kolbensatz, Dichtungen und allen zur Reparatur erforderlichen Kleinteilen geliefert.

Ersatzzylinderkits 2-Takt 50cc Schaltmopeds

NK101.15 Zylinderkit NARAKU 50cc - Minarelli AM (25/28mm)
NK101.33 Zylinderkit NARAKU 50cc - Derbi EBS/EBE
NK101.37 Zylinderkit NARAKU 50cc - Derbi D50B0



2-Takt Ersatzzylinderkits mit 50cc, inklusive Dichtsätzen und Montagematerial. Die Zylinderkits entsprechen im Aufbau und Verarbeitungsqualität dem Originalzylinder. Durch die Verwendung hochwertiger 2-Takt Kolben und Kolbenringe wird eine optimale Einlaufphase und Laufleistung des Zylinders garantiert. Die Leistung des Zylinders entspricht der Originalleistung des Motors mit leichtem Drehmomentanstieg. Optimales Replacementkit bei defekten Originalzylindern.

Zylinderdichtsätze (ZDS) 2-Takt 50ccm

NK120.12 ZDS NARAKU 50cc - Kymco/SYM stehend
NK100.88 ZDS NARAKU 50cc - Kymco/SYM Zylindereinlaß liegend
NK100.89 ZDS NARAKU 50cc - Minarelli liegend AC
NK101.14 ZDS NARAKU 50cc - Minarelli liegend LC
NK101.11 ZDS NARAKU 50cc - Minarelli stehend
NK101.44 ZDS NARAKU 50cc - China 2T 1E40QMB
NK101.07 ZDS NARAKU 50cc - Peugeot stehend AC

NK101.18 ZDS NARAKU 50cc - Peugeot stehend LC
NK101.03 ZDS NARAKU 50cc - Piaggio AC
NK101.20 ZDS NARAKU 50cc - Piaggio 5-Eckig LC
NK100.87 ZDS NARAKU 50cc - SYM liegend AC (T5C)
NK101.16 ZDS NARAKU 50cc - Minarelli AM
NK101.36 ZDS NARAKU 50cc - Derbi EBS/EBE
NK101.40 ZDS NARAKU 50cc - Derbi D50B0



Zylinderdichtsätze für Originalzylinder oder NARAKU 2-Takt Ersatzzylinderkits. Die Dichtsätze können auch auf 50cc Grauguss Ersatzzylinderkits anderer Hersteller verwendet werden.

Kolbensätze 2-Takt 50cc AC/LC

NK100.04 Kolbensatz NARAKU 50cc - Kymco/SYM/Honda alle
NK101.10 Kolbensatz NARAKU 50cc - Minarelli AC/LC 10mm
NK100.78 Kolbensatz NARAKU 50cc - 1E40QMB 12mm CPI Keeway
NK101.06 Kolbensatz NARAKU 50cc - Peugeot stehend, liegend AC/LC

NK101.02 Kolbensatz NARAKU 50cc - Piaggio AC/LC
NK100.90 Kolbensatz NARAKU 50cc - Minarelli AM Gusszylinder
NK101.34 Kolbensatz NARAKU 50cc - Derbi EBS/EBE
NK101.38 Kolbensatz NARAKU 50cc - Derbi D50B0



Hochwertiger 2-Takt Kolben mit Beschichtung für eine optimale Einlaufphase und hohe Laufleistung. Der Kolben kann sowohl als Ersatzkolben für die NARAKU Zylinderkits, als auch für den Austausch im Originalzylinder verwendet werden. Für die Montage muss ein neuer Dichtsatz verwendet werden.

NARAKU
performance

Kolbenbolzenlager

- NK 101.69 Kolbenbolzenlager NARAKU [HD-Quality] - 10x14x13
- NK 101.72 Kolbenbolzenlager NARAKU [HD-Quality] - 12x15x15
- NK 101.73 Kolbenbolzenlager NARAKU [HD-Quality] - 12x16x13
- NK 101.71 Kolbenbolzenlager NARAKU [HD-Quality] - 12x16x16
- NK 101.70 Kolbenbolzenlager NARAKU [HD-Quality] - 12x17x13



HD-Kolbenbolzenlager werden nach den Vorgaben japanischer Fahrzeughersteller produziert und gewährleisten beste Laufzeit in Verbindung mit hohen Belastungen. Als Ersatzlager im Originalmotor ebenso geeignet wie zur Montage in getunten Motoren.

Kolbenringe 2-Takt 50cc AC/LC

- NK100.91 Kolbenringsatz NARAKU 50cc - Kymco/SYM/Honda
- NK101.12 Kolbenringsatz NARAKU 50cc - Minarelli AC/LC
- NK101.43 Kolbenringsatz NARAKU 50cc - 1E40QMB CPI Keeway
- NK101.08 Kolbenringsatz NARAKU 50cc - Peugeot AC/LC

- NK101.04 Kolbenringsatz NARAKU 50cc - Piaggio AC/LC
- NK100.92 Kolbenringsatz NARAKU 50cc - Minarelli AM Guss
- NK101.35 Kolbenringsatz NARAKU 50cc - Derbi EBS/EBE
- NK101.39 Kolbenringsatz NARAKU 50cc - Derbi D50B0



Ersatzkolbenringe passend für NARAKU 2-Takt Kolbensätze, NARAKU 2-Takt Ersatzzylinderkits und den meisten Originalkolben sowie Zubehörzylindersätzen.

- NK100.29 Zylinderkit NARAKU 60cc [Sport] - Kymco/SYM Zyl.-Einlaß
 K100.73 Zylinderkit NARAKU 70cc [Sport] - Kymco liegend AC
 NK100.05 Zylinderkit NARAKU 75cc [Sport] - Kymco/SYM stehend
 K100.31 Zylinderkit NARAKU 70cc [Sport] - Minarelli liegend AC



70cc Graugusszylinder für das preiswerte Sporttuning. Es muss nicht immer der Racingzylinder sein. Die Zylinder sind sehr drehmomentorientiert und mit geringer Drehzahlsteigerung. Mehr Kraft aus dem niedrigen Drehzahlbereich zeichnet diesen Zylinder aus. Tauglich für Originalauspuffanlage.

Ersatzteile

- | | |
|----------|--|
| NK100.94 | Zylinderdichtsatz NARAKU 60cc [Sport] - Kymco Zylinder Einlass |
| NK100.95 | Zylinderdichtsatz NARAKU 70cc [Sport] - Kymco liegend AC |
| NK120.11 | Zylinderdichtsatz NARAKU 75cc [Sport] - Kymco / SYM stehend |
| NK100.96 | Zylinderdichtsatz NARAKU 70cc [Sport] - Minarelli liegend AC |
| NK100.97 | Kolbenkit NARAKU 60cc [Sport] - Kymco Zylinder Einlass |
| NK100.98 | Kolbenkit NARAKU 70cc [Sport] - Kymco liegend AC |
| NK101.46 | Kolbenkit NARAKU 75cc [Sport] - Kymco Sym stehend |
| NK100.99 | Kolbenkit NARAKU 70cc [Sport] - Minarelli liegend AC |
| NK120.10 | Zylinderkopf NARAKU 75cc [Sport] - KYMCO / SYM stehend |

Kurbelwellenlagersätze (KBWL-Set) 2-Takt 50cc

- NK100.79 KBWL-Set NARAKU [HD-Quality] - Derbi Senda
 NK100.66 KBWL-Set NARAKU [HD-Quality] - Honda (ausser Dio, X8R)
 NK100.75 KBWL-Set NARAKU [HD-Quality] - Honda X8R
 NK100.68 KBWL-Set NARAKU [HD-Quality] - Hyosung 50cc 2T
 NK100.33 KBWL-Set NARAKU [HD-Quality] - Kymco Sym liegend
 NK100.32 KBWL-Set NARAKU [HD-Quality] - Kymco Sym stehend
 NK100.80 KBWL-Set NARAKU [HD-Quality] - Minarelli AM

- NK100.37 KBWL-Set NARAKU [HD-Quality] - Minarelli 50cc 2T
 NK100.69 KBWL-Set NARAKU [HD-Quality] - Morini, Aprilia, Suzuki
 NK100.34 KBWL-Set NARAKU [HD-Quality] - Peugeot liegend
 NK100.35 KBWL-Set NARAKU [HD-Quality] - Peugeot stehend Euro1
 NK100.36 KBWL-Set NARAKU [HD-Quality] - Peugeot stehend Euro2
 NK100.67 KBWL-Set NARAKU [HD-Quality] - Piaggio 50cc 2T



Der Name der Lager gibt bereits Auskunft über die Belastbarkeit. Es werden nur hochwertigste japanische Lager mit C3 Lagerspiel von einem der führenden japanischen Lagerhersteller NTN oder KOYO verwendet. Mit dem HD-Set wird die Grundlage für alle Belastungen geschaffen. Egal ob Normalbetrieb oder im Tuninginsatz. Lieferung inklusive aller erforderlichen Lager und Wellendichtringe.

Nockenwellen Touring

- NK500.02T Nockenwelle NARAKU [Touring 2V] - GY6 / Kymco 50
- NK500.05 Nockenwelle NARAKU [Touring 2V] - Piaggio 50
- NK500.03 Nockenwelle NARAKU [Touring 2V] - GY6 125



Die Touringversion ist eine Tuningnockenwelle mit moderatem Timing. Die Steuerzeiten orientieren sich auf Drehmomentzuwachs für bessere Beschleunigungswerte und sind nicht auf maximale Endgeschwindigkeit ausgelegt. Kann in jedem, für das entsprechende Fahrzeug, erhältlichen Zylinder gefahren werden. Optimal einsetzbar auf standard Hubräumen, bis moderaten Big Bore Zylindern.

Nockenwellen Racing

- NK500.02R Nockenwelle NARAKU [Racing 2V] - GY6 / Kymco 50
- NK500.04 Nockenwelle NARAKU [Racing 2V] - GY6 125
- NK700.01 Nockenwelle NARAKU [Racing 2V] - Kymco 250



Racingnockenwellen sind leistungsorientierter und auf maximal mögliche Leistung bei höheren Drehzahlen ausgerichtet. Die Endgeschwindigkeit liegt dabei mehr im Fokus, als das Drehmoment in unteren Drehzahlbereichen. Daher empfiehlt sich der Einsatz bei 50cc Fahrzeugen ab der Montage von Tuningzylindern. Bei Fahrzeugen ab 125cc können Racing Nockenwellen auch auf standard Hubräumen eingesetzt werden.

NK200.01
Vergaser NARAKU [CVK 19mm] - GY6 / Kymco 50



Nach japanischen Standards gefertigter CVK-Vergaser in taiwanesischer Erstausrüsterqualität. Engere Fertigungstoleranzen verhindern Leistungslöcher, ermöglichen feineres Ansprechverhalten und beseitigen unrunder Motorlauf sowie vergaserbedingte Startprobleme. Wird inklusive E-Choke und 85er HD geliefert. Einsetzbar von 50cc bis 90cc Hubraum. Entspricht im Aufbau dem Originalvergaser. Hauptdüse M4, Luftfilteranschluss 38mm.

NK200.06
Vergaser NARAKU [CVK 24mm] - GY6 / Kymco 50



Tuningvergaser CVK mit 24mm Durchlass. Dieser Vergaser ist optimal ausgerüstet, um das volle Potential aus den 52,4mm / 90cc Big Bore Zylindern zu holen. Luftfilteranschluss 42mm. Lieferung inkl. E-Choke und montierter 102er HD. Ohne Beschleunigerpumpe; dadurch kein Überfetten. Kann bei 125cc Fahrzeugen auch als Ersatzteil verwendet werden. Zur optimalen Verwendung auf Big Bore Zylindern in Verbindung mit 24mm Ansaugstutzen und Ansaugspacer NK200.04. Hauptdüse M5. Luftfilteranschluss 38mm.

NK200.02
Vergaser NARAKU [CVK 32mm] - KEIHIN Racing 4T



Membrangesteuerter Racing Vergaser mit 32mm. Optimaler Vergaser von 150cc bis 300cc Hubraum. Kein Plug&Play, hier muss abgestimmt werden. Dann ermöglicht der Vergaser, das Maximum aus dem Zylinder zu holen. Feinstes Ansprechverhalten, sofortige und direkte Gasannahme. Höchste Fertigungsqualität - made by KEIHIN - in Japan. Luftfilteranschluss 50mm, Ansaug 37mm.

NARAKU
performance

VERGASER, ANSAUGSTUTZEN 4-TAKT IIIIIIIII

Vergaser, Ansaugstutzen, 4-Takt

NK200.04

Ansaugspacer Naraku [Jet Flow] – GY6 / Kymco 50



CNC-gefräster Aluminiumansaugspeicher, zur Reduktion des Ansaugquerschnitts auf den Einlasskanal des Big Bore Zylinderkopfes 52,40mm / 90cc von 22mm Ansaugstutzen. Der eintretende Venturi-Effekt beschleunigt zusätzlich die Gassäule. Nach Anpassungsarbeiten am Zylinderkopf, ist dieser auch auf Originalköpfen verwendbar.

NK100.74

Vergaser Reparatursatz NARAKU -
CVK 24mm



PASSEND ZU MODELL

Passend für China 4-Takt Originalvergasen GY6 125 u. NARAKU CVK 24mm

NK100.77

Vergaser Reparatursatz NARAKU -
CVK 19mm



PASSEND ZU MODELL

Passend für NARAKU CVK 19mm Vergaser

NK200.03

Ansaugstutzen NARAKU Racing
[28-32mm] – GY6 / Kymco 125



PASSEND ZU MODELL

Passend für GY6 und Kymco Motoren 125 AC

GY12321

Ansaugstutzen Big Bore [22mm]
mit Spacer - GY6 / Kymco 50



PASSEND ZU MODELL

Passend für Big Bore Zylinder 52,40mm / 90cc GY6 / Kymco 50

NK100.70

Vergaser Reparatursatz NARAKU China
Originalvergasen GY6 50



PASSEND ZU MODELL

Passend für China 4-Takt Originalvergasen GY6 50

NARAKU
performance

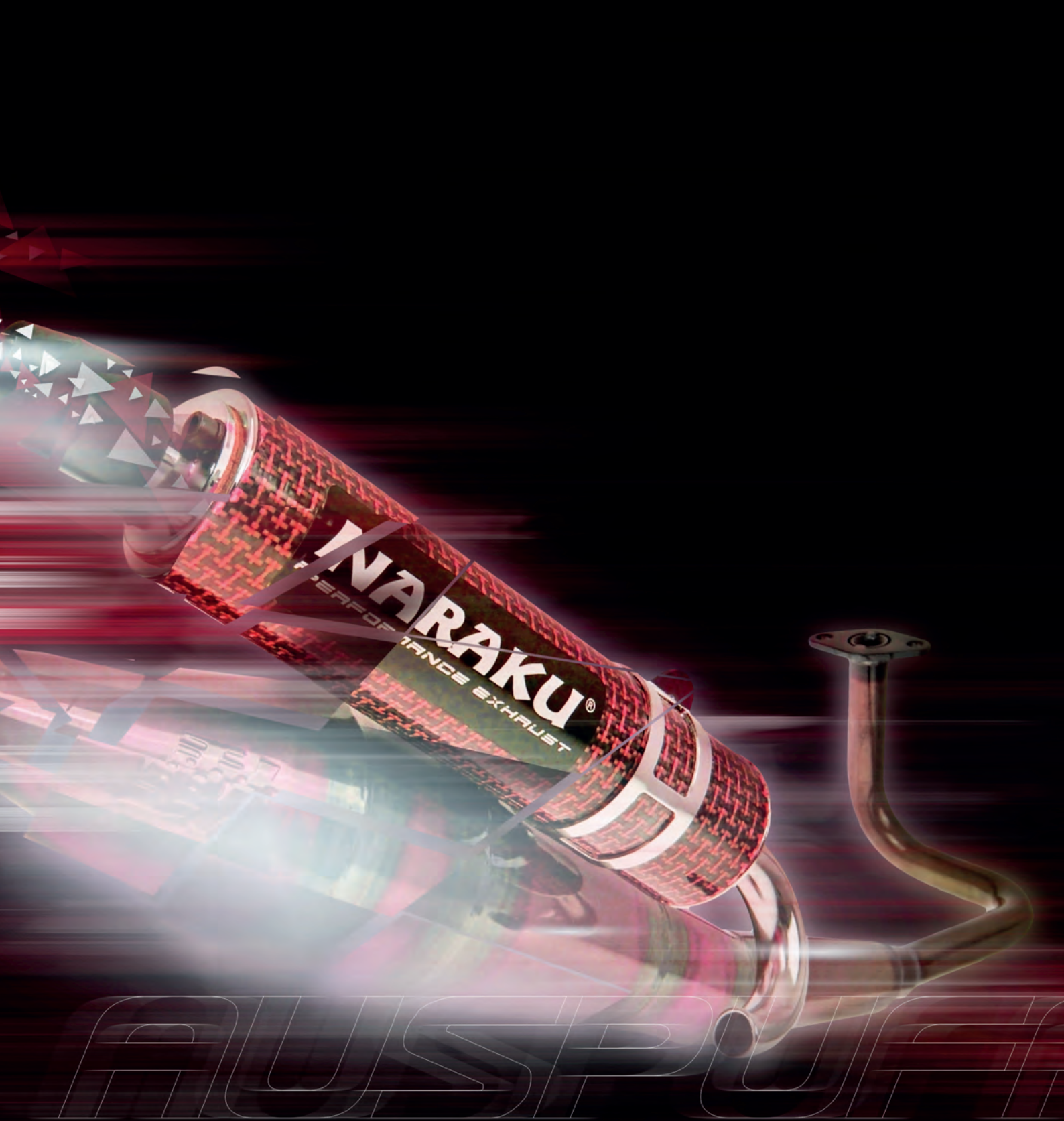
NK200.10 Hauptdüsenset NARAKU [080-098] - M4 Keihin Typ
NK200.11 Hauptdüsenset NARAKU [080-098] - M5 Keihin Typ
NK200.12 Hauptdüsenset NARAKU [100-120] - M5 Keihin Typ

Hauptdüsenset mit je 10 Hauptdüsen in 0,02mm Abstufungen. Die Größe M4 ist unter anderem passend in allen 50cc GY6 Originalvergäsern, Kymco 2-Takt Vergäsern bei liegendem Zylinder und NARAKU CVK 19mm 4-Takt

Vergäsern. Die Größe M5 ist unter anderem passend in allen GY6 125 Originalvergäsern und NARAKU CVK 24mm. Kymco 50cc 4T-Vergäser verwenden je nach Modell M4 oder M5 Hauptdüsen.



NARAKU
performance



NARAKU
performance

NK400.06 Auspuff NARAKU [Traffic] - Minarelli liegend
 NK400.07 Auspuff NARAKU [Traffic] - Minarelli stehend
 NK400.08 Auspuff NARAKU [Traffic] - CPI, Keeway Euro2
 NK400.09 Auspuff NARAKU [Traffic] - Kymco liegend
 NK400.10 Auspuff NARAKU [Traffic] - Peugeot stehend
 NK400.11 Auspuff NARAKU [Traffic] - Peugeot liegend

NK400.12 Auspuff NARAKU [Traffic] - Piaggio AC / LC
 NK400.13 Auspuff NARAKU [Traffic] - GY6 50 10Zoll
 NK400.17 Auspuff NARAKU [Traffic] - GY6 50 12Zoll >
 NK400.14 Auspuff NARAKU [Traffic] - Kymco Agility
 NK400.15 Auspuff NARAKU [Traffic] - Kymco Super 8



Für den Einsatz im öffentlichen Straßenverkehr konzipierte Auspuffanlage, mit optisch ansprechender Linienführung und E-Prüfzeichen. Die Anlagen werden im Krümmer gedrosselt geliefert. Sollte die Reduzierhülse entfernt werden, erlischt das E-Prüfzeichen, Leistung und Drehmoment steigen jedoch deutlich an. Für sportlich orientierte Fahrer lässt sich die Anlage, durch ein sehr breites Drehzahlband, im entdrosselten Zustand einfach abstimmen.

Ersatzteile

NK400.18 Hitzeblech

NARAKU
performance

NK400.03 Auspuff NARAKU [Crossover] - chrom / carbon GY6
 NK400.05 Auspuff NARAKU [Crossover] - chrom / carbon Kymco 4T
 NK400.02 Auspuff NARAKU [Crossover] - klar/ gelb-carbon GY6
 NK400.04 Auspuff NARAKU [Crossover] - klar/ gelb-carbon Kymco 4T
 NK400.01 Auspuff NARAKU [Crossover] - schwarz / carbon GY6
 NK400.16 Auspuff NARAKU [Crossover] - chrom / carbon Super 8 4T



Der Crossover vereint sportliches Design einer 2-Takt Anlage mit den technischen Anforderungen eines 4-Takt Motors. Das speziell auf die Gaswechsellvorgänge eines 4-Takt Motoren abgestimmte Innenleben unterscheidet diese Anlage. Für 4T Motoren sehr gute Leistungswerte, E-Prüfzeichen und 3 verschiedene Optikversionen runden diese Auspuffanlage ab. Erhältlich in klar mit gelb-carbon Dämpfer, schwarz beschichtet und verchromt mit schwarz-carbon Dämpfer. Weitere 4-Takt Modelle folgen.

Ersatzteile

NK401.01 Endschalldämpfer - schwarz carbon
 NK401.02 Endschalldämpfer - gelb carbon
 NK401.03 Schelle Endschalldämpfer
 NK401.04 Dichtung Endschalldämpfer rund
 NK401.05 Gummi Endschalldämpfer
 NK100.20 Auspuffkrümmerdichtung rund 30x23x4mm
 NK100.21 Auspuffkrümmerdichtung rund 33x25x4mm

Auspuffanlagen

NARAKU Crossover (Artikelnummern siehe S.23)

Erhältlich in klar mit gelb-carbon Dämpfer, schwarz beschichtet und verchromt mit schwarz-carbon Dämpfer.

Der Crossover vereint sportliches Design einer 2-Takt Anlage mit den technischen Anforderungen eines 4-Takt Motors. Das speziell auf die Gaswechselvorgänge eines 4-Takt Motoren abgestimmte Innenleben unterscheidet diese Anlage. Für 4T Motoren sehr gute Leistungs-

werte, E-Prüfzeichen und 3 verschiedene Optikversionen runden diese Auspuffanlage ab. Erhältlich in klar mit gelb-carbon Dämpfer, schwarz beschichtet und verchromt mit schwarz-carbon Dämpfer. Weitere 4-Takt Modelle folgen.



ANTIRIB



NARAKU
performance

Keilriemen - Typentabelle

Die nebenstehende Tabelle hilft bei der Zuordnung der richtigen Keilriemen in den chinesischen 4-Takt Motoren. Meist wird die Zuordnung durch unbekannte Fahrzeugtypen und Marken erschwert. Zusätzlich kann sehr oft auf dem zerstörten Originalriemen keine Größenangabe abgelesen werden. Hier wird der Abstand der Kurbelwelle zur Getriebeingangs-

welle, auf der die hintere Wandlereinheit sitzt, als Hilfestellung angegeben. Ein Grobmaß ist für die genaue Bestimmung des Riemens ausreichend.

TYP	ABSTAND
Typ 669	22,50cm
Typ 729	25,00cm
Typ 788	28,00cm
Typ 743	23,00cm
Typ 835	28,00cm

Keilriemen standard

NK900.02 Keilriemen NARAKU [standard] Typ 669 - GY6 50
 NK900.07 Keilriemen NARAKU [standard] Typ 729 - GY6 50
 NK900.10 Keilriemen NARAKU [standard] Typ 788 - GY6 50
 NK900.85 Keilriemen NARAKU [standard] Typ 743 - GY6 125
 NK900.86 Keilriemen NARAKU [standard] Typ 835 - GY6 125
 NK900.08 Keilriemen NARAKU [standard] - Kymco 50 4T
 NK900.02 Keilriemen NARAKU [standard] - Kymco / SYM 50 10"
 NK900.07 Keilriemen NARAKU [standard] - Kymco Fever II / KB 50

NK900.08 Keilriemen NARAKU [standard] - Kymco / SYM liegend 50 2T
 NK900.12 Keilriemen NARAKU [standard] - Minarelli lang
 NK900.11 Keilriemen NARAKU [standard] - Peugeot
 NK900.16 Keilriemen NARAKU [standard] - Piaggio kurz alt
 NK900.15 Keilriemen NARAKU [standard] - Piaggio kurz neu
 NK900.13 Keilriemen NARAKU [standard] - Piaggio lang alt
 NK900.14 Keilriemen NARAKU [standard] - Piaggio lang neu
 NK900.09 Keilriemen NARAKU [standard] - Kymco 125LC / Peugeot 100/125



Günstiger und haltbarer Ersatzkeilriemen in standard Qualität. Besonders für die Verwendung auf ungetunten 50cc Fahrzeugen geeignet.

NARAKU
performance

Keilriemen High Quality

NK900.05 Keilriemen [NARAKU V/S] Typ 669 - GY6 50
 NK900.54 Keilriemen [NARAKU V/S] Typ 729 - GY6 50
 NK900.55 Keilriemen [NARAKU V/S] Typ 788 - GY6 50
 NK900.73 Keilriemen [NARAKU V/S] Typ 743 - GY6 125
 NK900.72 Keilriemen [NARAKU V/S] Typ 835 - GY6 125

NK900.03 Keilriemen [NARAKU V/S] - Kymco 50 4T
 NK900.05 Keilriemen [NARAKU V/S] - Kymco / SYM 50 10"
 NK900.54 Keilriemen [NARAKU V/S] - Kymco Fever II / KB50
 NK900.03 Keilriemen [NARAKU V/S] - Kymco / SYM liegend 50 2T
 NK900.04 Keilriemen [NARAKU V/S] - Minarelli lang
 NK900.69 Keilriemen [NARAKU V/S] - Kymco 250 Roller / ATV



Hoher Grip in Verbindung mit guter Biegewilligkeit minimiert die Reibungsverluste und überträgt die Motorkräfte optimal auf die Straße. Besonders bei Leistungssteigerungen und häufigen Kurzstreckenfahrten wird ein strapazierfähiger Riemen benötigt. Die NARAKU V/S Riemen vereinen diese Eigenschaften in hervorragender Weise.

NK900.59
Keilriemenscheibe NARAKU
[HS-CNC] - GY6 / Kymco 50 2T, 4T



Die HS-CNC Keilriemenscheiben ermöglichen eine gleichmäßige und vibrationsarme Keilriementätigkeit. Der Verschleiss wird reduziert und durch die Verwendung von hochwertigen Aluminiumlegierungen bleiben diese Eigenschaften dauerhaft erhalten. Verzug durch Temperatureinfluss wird verhindert. E-Starter, Lüfterrad und Kickstarterritzel können weiterverwendet werden.

NK900.48
Keilriemenscheibe NARAKU
[HS-CNC] - CPI 16mm



Die CPI-Version ist „durchverzahnt“ und verzichtet durch die spezielle Bauform auf die anfällige Sternscheibe. Beim Original bricht allzu häufig die Sternscheibe und führt, durch eine lose, sich mitdrehende Riemenscheibe, zu fatalen Schäden an der Kurbelwelle und dem Riementrieb. Die Vorteile einer CNC gefertigten Riemenscheibe sind natürlich auch hier vorhanden.

NK900.24 Keilriemenscheibe NARAKU [standard] - Minarelli
NK900.82 Keilriemenscheibe NARAKU [standard] - CPI 16mm

NK900.84 Sternscheibe für Riemenscheibe - Minarelli 50 2T
NK900.83 Sternscheibe für Riemenscheibe - CPI 16mm



Wandlereinheit und Wandlerscheibe 50cc

NK900.53
Wandlerscheibe NARAKU [Sport]



Sportwandlerscheibe mit linearem Führungsschlitz. Das Schaltverhalten des Wandlers kann über zwei unterschiedliche Führungsschlitze in der Scheibe ausgewählt werden. Die linearen Führungsschlitze übertragen die Kraft direkter. Besonders sinnvoll bei getunten Motoren mit engerem Drehzahlband.

PASSEND ZU MODELL

GY6 50 4-Takt, Kymco 2T/ 4T,
Peugeot 2T/ 4T, Honda 2T, Daelim, SYM

NK900.40 Wandlereinheit NARAKU - Peugeot Typ
NK900.41 Wandlereinheit NARAKU - CPI Typ



Sehr gut verarbeitete Wandlereinheiten in Originalteilqualität europäischer und japanischer Fahrzeughersteller. Ursache Nr. 1 für verfrühten Keilriemenverschleiss ist oftmals ein Verschleiss an der Wandlereinheit. Die perfekte Lösung sind die NARAKU Wandler-einheiten. Statt dem komplizierten Austausch von Einzelteilen wird einfach die Baugruppe getauscht. Die Lieferung erfolgt einbaufertig, inkl. Kupplung.

PASSEND ZU MODELL

Peugeot Typ - GY6 50 4-Takt,
Kymco 2T/4T, Peugeot 2T/4T,
Honda 2T, Daelim, SYM
CPI Typ - CPI, Keeway, Generic, China 2T Fahrzeuge

NK900.44 Twist Control NARAKU - Peugeot Typ
NK900.45 Twist Control NARAKU - Minarelli Typ 105
NK900.52 Twist Control NARAKU - Minarelli Typ 107



Der starre Teller der Gegendruckfeder wird durch die kugelgelagerte Twist Control ausgetauscht und verhindert die bei der Wandlertätigkeit auftretenden Torsionskräfte der Feder. Der Wandler schaltet wesentlich leichter und weicher. Einsatzbereich von standard bis Racing Motoren. Spürbarer Effekt bereits ab 50cc. Lieferung ohne Gegendruckfeder.

PASSEND ZU MODELL

Minarelli Typ 105 - CPI, Keeway, Generic, China 2T,
Minarelli mit 100 / 105 mm Kupplung, Morini, Aprilia, Suzuki
Minarelli Typ 107 - Minarelli mit 107mm Kupplung
Peugeot Typ - GY6 50 4-Takt, Kymco 2T/4T, Peugeot 2T/4T,
Piaggio 2T, Honda 2T, Daelim, SYM

Gegendruckfedern

NK900.50 Gegendruckfedern NARAKU [3er-Set] - Peugeot Typ
 NK900.51 Gegendruckfedern NARAKU [3er-Set] - Minarelli Typ
 +1000 RPM / +1500 RPM / +2000 RPM



NARAKU Gegendruckfedern verwenden zur Klassifizierung den Anstieg der Verschalt Drehzahl. Bei gleichbleibenden Variorollen und Montage der 1000er GDF verschaltet die Varioomatik nun ca. 1000 U/min später. Das erleichtert die Auswahl der richtigen Feder. Sie sind einzeln oder in Sätzen erhältlich.

PASSEND ZU MODELL

Peugeot Typ - GY6 50 4-Takt, Kymco 2T/4T, Peugeot 2T/4T, Honda 2T, Daelim, SYM

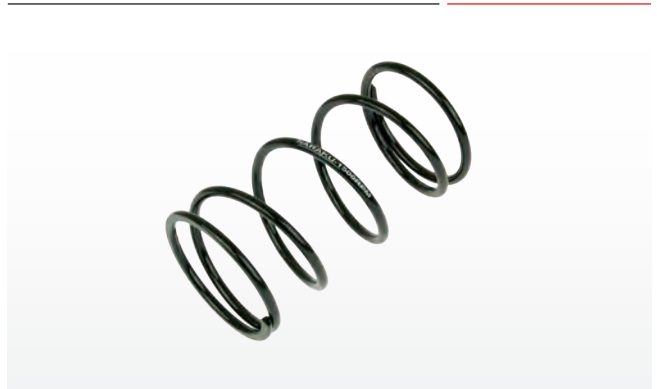
Minarelli Typ - Minarelli, Morini, CPI, Keeway, China 2T, Aprilia/Suzuki

Gegendruckfedern Sport

NK900.46 Gegendruckfedern NARAKU [2er-Set] - Peugeot Typ
 NK900.47 Gegendruckfedern NARAKU [2er-Set] - Minarelli Typ
 +1000 RPM / +1500 RPM



NK900.64 Gegendruckfeder NARAKU [+1500 U/min] - Peugeot Typ
 NK900.67 Gegendruckfeder NARAKU [+1500 U/min] - Minarelli Typ
 NK900.75 Gegendruckfeder NARAKU [+1500 U/min] - GY6 125



NK900.65 Gegendruckfeder NARAKU [+2000 U/min] - Peugeot Typ
 NK900.68 Gegendruckfeder NARAKU [+2000 U/min] - Minarelli Typ
 NK900.76 Gegendruckfeder NARAKU [+2000 U/min] - GY6 125



NK900.63 Gegendruckfeder NARAKU [+1000 U/min] - Peugeot Typ
 NK900.66 Gegendruckfeder NARAKU [+1000 U/min] - Minarelli Typ



Kupplung 50cc / 125cc

Robuste Sportkupplung mit verstärkten Kupplungsfedern und spezieller Belagzusammensetzung. Die Sportkupplung ermöglicht eine erhöhte Einkuppeldrehzahl und sorgt für besseres Anfahrverhalten. Die Beläge sind

verschleißarm und verfügen über einen sehr guten Reibwert. Durch verschieden abgestufte Kupplungsfedern, die optional erhältlich sind, kann die Einkuppeldrehzahl variiert werden.



Kupplung

NK950.01 Kupplung NARAKU [Sport] - 107mm
NK950.02 Kupplung NARAKU [Sport] - 112mm



PASSEND ZU MODELL

NK950.01 - 107mm - GY6 50 4-Takt, Peugeot 2T/4T, Piaggio 2T, Honda 2T, Daelim, SYM,
- Minarelli 2T, Kymco 2T/4T
NK950.02 - 112mm - CPI, Keeway, Generic, China 2T Fahrzeuge, Morini, Suzuki, Minarelli 100

NK950.03 Kupplung NARAKU [Sport] - GY6 125 / Kymco 125 AC



PASSEND ZU MODELL

GY6 125 / 150 4-Takt, Kymco 125cc AC

NK900.42 Kupplungfedernsatz NARAKU [3er-Set] - Peugeot Typ
NK900.43 Kupplungfedernsatz NARAKU [3er-Set] - Minarelli Typ



PASSEND ZU MODELL

Original Kupplung
Peugeot Typ - GY6 50 4-Takt, Kymco 2T/4T, Peugeot 2T/4T, Piaggio 2T,
- Honda 2T, Daelim, SYM
Minarelli Typ - Minarelli mit 107mm Kupplung

NK900.77 Kupplungfedern NARAKU [+1500 U/min] - GY6 125
NK900.78 Kupplungfedern NARAKU [+2000 U/min] - GY6 125



Kupplungsglocke 50cc / 125cc

Hochwertig verarbeitete und verstärkte Kupplungsglocke mit patentiertem R-Vent Belüftungssystem. Die R-Vent Schaufeln fördern extrem viel Luft in den Kupplungskörper und senken die Temperatur auf ein verschleißsames

Niveau. Der Abrieb wird über die Löcher in der Reibfläche aufgenommen. Die Glocke verfügt über einen äußeren Verstärkungsring, der die Glocke auch für stark getunte Motoren einsetzbar macht.



Kupplungsglocke

NK900.56 Kupplungsglocke NARAKU [R-Vent] - Peugeot Typ
 NK900.70 Kupplungsglocke NARAKU [R-Vent] - Minarelli Typ 107
 NK900.49 Kupplungsglocke NARAKU [R-Vent] - 112mm

NK900.74 Kupplungsglocke NARAKU [R-Vent] - GY6 125 / Kymco 125cc AC



PASSEND ZU MODELL

Peugeot Typ - GY6 50 4-Takt, Kymco 2T/4T, Peugeot 2T/4T, Piaggio 2T, Honda 2T, Daelim, SYM

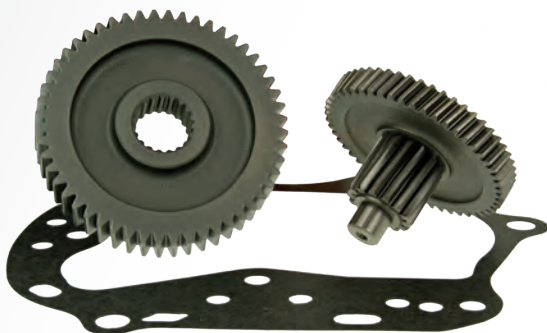
Minarelli Typ 107 - Minarelli mit 107mm Kupplung (3-Backenkupplung)

Typ 112mm - CPI, Keeway, Generic, China 2T Fahrzeuge, Derbi, Morini, Minarelli 100

GY6 125 - alle GY6 125 / 150 4-Takt Motoren, Kymco 125 AC alle

Getriebe Sport GY6 50

NK900.57
 Getriebe NARAKU [sekundär +10%] - GY6 50 10 Zoll



Verlängertes Getriebe zur Geschwindigkeitssteigerung von GY6 50 4-Takt Fahrzeugen. Voraussetzung ist ausreichend Motorleistung durch Big Bore-Zylinderkits. Das Getriebe erreicht eine Verlängerung von ca. 10% und ist optimal auf die 50er 4-Takter abgestimmt. Das Sekundärgetriebe ist, montagefreundlich, bereits fertig verpresst. Kein Spezialwerkzeug notwendig. Der Satz wird mit neuer Getriebedeckeldichtung geliefert.

PASSEND ZU MODELL

In allen 50cc GY6 Motoren. Die 10% Übersetzungsänderung bezieht sich auf Fahrzeuge mit Originalgetriebe 52/16 und 51/15.

Variomatik 4-Takt Kymco / GY6

NK900.21
Variomatik NARAKU
[High-Speed-Race] - GY6 / Kymco 50 4T



Ausgereifter 4-Takt Tuningvariator mit optimalem Drehmomentverlauf. Speziell, auf den Leistungsverlauf von 4-Takt Motoren, designte Rollenlaufbahnen sorgen für vibrationsfreie Variatortätigkeit in Verbindung mit hoher Laufruhe. Der Racingkit wird mit Gegendruckfeder ausgeliefert. Die mitgelieferten Variomatikgewichte sind bereits vorabgestimmt auf 47/49mm Tuningzylinderkits [5,8g] und den 52,40mm Big Bore Zylinderkit [6,3g]. Die Gegendruckfeder sollte nur in Verbindung mit Tuningzylindern verwendet werden. Der Kit enthält 2 Satz 16x13mm Variorollen mit 5,8g und 6,3 g.

PASSEND ZU MODELL

Kymco 50 4T und China GY6 50 4T.

NK900.20
Variomatik NARAKU
[High-Speed] - GY6 / Kymco 50 4T



Die HS-Version enthält den gleichen Variator wie der HS-Racingkit, wird aber ohne Gegendruckfeder und nur mit einem Satz Variomatikrollen ausgeliefert. Die enthaltenen Variomatikrollen sind vorabgestimmt für 50cc Originalhubraum. Auch in den standard Motoren erreicht dieser Kit spürbare Beschleunigungsverbesserung und gestiegene Endgeschwindigkeit. Der Motor verschaltet weicher und vibrationsärmer. Enthält einen Satz Variorollen 16 x 13 mm in 5,8 g.

PASSEND ZU MODELL

Kymco 50 4T und China GY6 50 4T.

NK900.81
Variomatik NARAKU [Sport] - GY6 / Kymco 50 4T



Sportvariomatik mit Ausrichtung auf Drehmoment und bessere Beschleunigungswerte. Die Endgeschwindigkeit steigt bei diesem Variator nicht ganz so stark. Wird mit einem Satz 16 x 13 mm Variorollen in 6,0 g geliefert.

PASSEND ZU MODELL

Kymco 50 4T und China GY6 50 4T.

NARAKU
performance

NK900.28
Variomatik NARAKU
[Standard] - GY6 / Kymco 50 4T



Günstiger Ersatzvariator ohne Leistungssteigerung. Der Kit wird ausgeliefert mit einem Satz Variogewichte 16x13mm, in 5,5g. Kann mit gedrosselten oder ungedrosselten original Variomatikhülsen verwendet werden.

PASSEND ZU MODELL

Kymco 50 4T und China GY6 50 4T.

NK900.23 Variomatik NARAKU [Maxi-Speed] - GY6 125 4T
NK900.87 Variomatik NARAKU [Maxi-Speed] - Kymco 125/200i



Sport-Variator für alle GY6 Motoren 125cc Hubraum mit Standard- oder Tuningzylindern. Hohe Laufruhe und sehr gute Schalteigenschaften zeichnen diese Variomatik aus, ebenso wie erstklassige Verarbeitung, hervorragende Durchzugswerte und mehr Endgeschwindigkeit. Der Kit wird zusätzlich mit einer CNC bearbeiteten Keilriemenscheibe und einem Satz 18x14mm Variomatikrollen in 10,3g ausgeliefert.

PASSEND ZU MODELL

NK900.23 - GY6 125 Motoren Roller ATV
NK900.87 - Kymco Agility 125 alle, Heroism 125, Like 125, Movie 125, People 125/200i, Super 8 125 alle

NARAKU
performance

Variomatik 2-Takt Racing 50cc

NK900.60 Variomatik Naraku [HS-Racing V.2] - Minarelli alle 2T
NK900.58 Variomatik Naraku [HS-Racing V.2] - CPI Keeway China 2T 16mm



Die HS-Racing Variatoren sind erstklassig verarbeitet und werden mit CNC bearbeiteten Keilriemenscheiben ausgeliefert. Die Rollenlaufbahnen sind durch Glasperlenbestrahlung oberflächengehärtet, sehr verschleissarm und erreichen eine maximale Übersetzungsänderung mit sehr guten Durchzugswerten. Im Kit enthalten sind 3 Satz Variorollen 15x12mm mit 5,0 g / 5,5 g / 6,0 g.

NK900.97 Variomatik Naraku [Racing V.2] - Minarelli alle 2T
NK900.79 Variomatik Naraku [Racing V.2] - CPI Keeway China 2T 16mm

Die Racing Variomatik verfügt über identische Leistungswerte der HS-Racing, wird aber ohne Keilriemenscheibe ausgeliefert. Die Rollenlaufbahnen sind nicht glasperlengestrahlt. Im Lieferumfang befinden sich hier 2 Satz 15 x 12 mm Variorollen mit jeweils 5,5 g / 6,0 g.



NARAKU
performance

Variomatik 2-Takt Sport 50cc

NK900.29 Variomatik NARAKU [Sport] - Minarelli alle 2T
NK900.25 Variomatik NARAKU [Sport] - CPI Keeway China 2T 16mm
NK900.22 Variomatik NARAKU [Sport] - PGO new engine
NK900.88 Variomatik NARAKU [Sport] - Kymco SYM liegend
NK900.89 Variomatik NARAKU [Sport] - Kymco SYM stehend

NK900.92 Variomatik NARAKU [Sport] - Morini
NK900.93 Variomatik NARAKU [Sport] - Piaggio bis 1998
NK900.94 Variomatik NARAKU [Sport] - Piaggio ab 1998
NK900.95 Variomatik NARAKU [Sport] - Peugeot, Honda



Preiswerte Sportvariomatik mit Ausrichtung auf Drehmoment und bessere Beschleunigungswerte. Die Endgeschwindigkeit steigt bei diesem Variator nicht ganz so stark. Wird mit einem Satz Variorollen geliefert.

NARAKU
performance

Variomatik 2-Takt Standard 50cc

NK900.62 Variomatik NARAKU [Standard] - Minarelli alle 2T
NK900.80 Variomatik NARAKU [Standard] - CPI Keeway China 2T 16mm
NK900.27 Variomatik NARAKU [Standard] - Kymco SYM 50 2T



Preiswerte Ersatzvariomatik ohne Leistungssteigerung. Wird ohne Variomatikhülse ausgeliefert. Diese kann vom Original übernommen werden. Im Lieferumfang ist ein Satz Variorollen enthalten.

NARAKU
performance

Variomatikhülsen und Zubehör

NK800.01 Variomatikhülse NARAKU [Racing] - Kymco SYM stehend
 NK800.03 Variomatikhülse NARAKU [Racing] - GY6 / Kymco 2T, 4T



50cc Kymco Fahrzeuge, sowie einige SYM Scooter und GY6 50 4-Takter, werden von Werk aus mit einer speziellen Variomatikhülse gedrosselt. Durch die Verwendung der Racing Variomatikhülsen werden diese Drosseln aufgehoben. Die Verwendung ist Voraussetzung für weitere Tuningmassnahmen, um den Motor nicht mit einer gedrosselten Variomatik zu überlasten.

NK700.03
 Variomatikhülse NARAKU [Racing] -
 KXR/MXU 250/300



Die Racing Variomatikhülse verhilft der Variomatik den Keilriemen bei Höchstgeschwindigkeit weiter nach aussen zu treiben. Damit gelangt die Variomatik in ein anderes Übersetzungsverhältnis und kann je nach Motorleistung 15 Km/h und mehr Top Speed erreichen. Die Hülse kann im Originalvariator verwendet werden oder auch im Austausch gegen die Hülse in Tuningvariatoren. Besonders sinnvoll in Tuningvariatoren, da diese zusätzlich noch die Beschleunigung verbessern.

NK800.04 Variomatikhülse NARAKU [Speed up Kit] - GY6 Kymco 2T,4T
 NK800.02 Variomatikhülse NARAKU [Speed up Kit] - Kymco/SYM steh.
 NK800.05 Variomatikhülse NARAKU [Speed up Kit] - Minarelli 2T
 NK800.06 Variomatikhülse NARAKU [Speed up Kit] - CPI 16mm



Der Speed-up-Kit besteht aus einer verkürzten Variomatikhülse und einigen Controllscheiben. Mit diesen Scheiben lässt sich die Länge der Variomatikhülse ändern. Dadurch wird das Übersetzungsverhältnis der Vario verändert. Kürzere Hülse mehr Endgeschwindigkeit und etwas weniger Beschleunigung. Längere Hülse mehr Beschleunigung und etwas weniger Endgeschwindigkeit. Stellt man die Länge der Originalhülse ein, ändert sich nichts.

NARAKU
 performance

- NK800.07 Controllscheiben NARAKU [Speed up Kit] - GY6/Kymco 50
- NK800.08 Controllscheiben NARAKU [Speed up Kit] - Minarelli 2T
- NK800.09 Controllscheiben NARAKU [Speed up Kit] - CPI 16mm



Der Controllscheibensatz enthält viele verschiedene Variationen in der Stärke der Scheiben. Das ermöglicht eine Feinabstimmung der Variomatikhülse im Speed-Up-Kit. Das Scheibenset kann zusätzlich auch in

Verbindung mit der originalen Variomatikhülse verwendet werden. Damit verbessert man jedoch nur die Beschleunigungswerte. Geschwindigkeitszunahme wird nur in Verbindung mit der Speed-Up-Hülse erreicht.

NARAKU
performance

NARAKU HS-RACING

High Speed Variator

Mit der NARAKU HS-Racing bietet der Hersteller einen ausgereiften High Speed Variator für Minarelli basierende 2-Takt Motoren mit 16mm Kurbelwellenstumpf. Die Variomatik wird ausgeliefert mit der CNC gedrehten HS Keilriemenscheibe. Diese hat den Vorteil, dass durch die Durchverzahnung der Aufnahme eine deutlich bessere Kraftübertragung stattfindet und man nun endlich auf die anfällige Sternscheibe verzichten kann. Das Kit wird inklusive 3 Satz 15x12 Variomatikrollen ausgeliefert in den Gewichten 5,0g, 5,50g, 6,50g.

- NK900.60 Variomatik Naraku [HS-Racing V.2] - Minarelli alle 2T
- NK900.58 Variomatik Naraku [HS-Racing V.2] - CPI Keeway China 2T 16mm



Variomatikgewichte

Artikelnummer
siehe Tabelle unten



Variomatikrollen im 6er-Satz von NARAKU. Es handelt sich um hochwertige Teflon-HD [Heavy Duty] Variomatikrollen, welche nicht nur als Originalersatz hervorragende Dienste leisten, sondern ihre Eigenschaften bis in High-End Motoren voll ausspielen können.

Der Innenring wird während der Produktion aufwendig gerändelt und danach wird erst der Innenring mit dem Kunststoff verbunden. Dadurch wird ein Loslösen des Rollenmantels vom Innenring bei Temperatureinfluss verhindert, was leider bei günstigen Variomatikrollen oftmals der Fall ist. Der hohe Teflonanteil im Aussenmantel sorgt für gute Selbstschmierung und damit langer Haltbarkeit. Die gleitenden Eigenschaften des Teflons sorgen zusätzlich für ein sauberes Verschalten der Variomatik.

ART.-NR.	HD 15x12	ART.-NR.	HD 16x13	ART.-NR.	HD 17x12	ART.-NR.	HD 18x14	ART.-NR.	HD 23x18
NK915.027	2,7g	NK916.027	2,7g	NK917.030	3,0g	NK918.080	8,0g	NK923.180	18,0g
NK915.030	3,0g	NK916.030	3,0g	NK917.033	3,3g	NK918.085	8,5g	NK923.190	19,0g
NK915.033	3,3g	NK916.033	3,3g	NK917.036	3,6g	NK918.090	9,0g	NK923.200	20,0g
NK915.036	3,6g	NK916.036	3,6g	NK917.039	3,9g	NK918.094	9,4g	NK923.220	22,0g
NK915.039	3,9g	NK916.039	3,9g	NK917.042	4,2g	NK918.097	9,7g	NK923.250	25,0g
NK915.042	4,2g	NK916.042	4,2g	NK917.045	4,5g	NK918.100	10,0g		
NK915.045	4,5g	NK916.045	4,5g	NK917.048	4,8g	NK918.103	10,3g		
NK915.048	4,8g	NK916.048	4,8g	NK917.050	5,0g	NK918.106	10,6g		
NK915.050	5,0g	NK916.050	5,0g	NK917.053	5,3g	NK918.109	10,9g		
NK915.053	5,3g	NK916.053	5,3g	NK917.055	5,5g	NK918.112	11,2g		
NK915.055	5,5g	NK916.055	5,5g	NK917.058	5,8g	NK918.115	11,5g		
NK915.058	5,8g	NK916.058	5,8g	NK917.060	6,0g	NK918.118	11,8g		
NK915.060	6,0g	NK916.060	6,0g	NK917.063	6,3g	NK918.121	12,1g		
NK915.063	6,3g	NK916.063	6,3g	NK917.066	6,6g	NK918.124	12,4g		
NK915.066	6,6g	NK916.066	6,6g	NK917.070	7,0g	NK918.127	12,7g		
NK915.070	7,0g	NK916.070	7,0g	NK917.075	7,5g	NK918.130	13,0g		
NK915.075	7,5g	NK916.075	7,5g	NK917.080	8,0g	NK918.135	13,5g		
NK915.080	8,0g	NK916.080	8,0g	NK917.085	8,5g	NK918.140	14,0g		
NK915.085	8,5g	NK916.085	8,5g	NK917.090	9,0g				
NK915.090	9,0g	NK916.090	9,0g	NK917.095	9,5g				
				NK917.100	10,0g				
				NK917.105	10,5g				
				NK917.110	11,0g				



NARAKU

NARAKU
performance

Elektrik und Zündung

Die Zündeinheit ist eines der wichtigsten Bauteile bei Leistungssteigerungen. Viele Hersteller begrenzen die Drehzahl über die CDI-Zündeinheit. Die meisten Fahrzeuge erzeugen ihre maximale Leistung jedoch erst jenseits dieser Abregeldrehzahl. Besonders bei der Verwendung von Tuningteilen kann deren

Potenzial erst mit einer offenen, nicht drehzahlbegrenzten CDI voll ausgeschöpft werden. Selbst bei Standard 50cc Motoren lassen sich schon spürbare Verbesserungen in Beschleunigung und Endgeschwindigkeit mit einer offenen CDI erkennen.



Zündspulen 2/4 Takt

NK390.09 Zündspule NARAKU [High Tension] Racing - 1 Pin

NK390.01 Zündspule NARAKU [High Tension] Racing - 2 Pin



Hochspannungszündspule mit verdoppelter Sekundärausgangsspannung. Die Zündspule generiert einen satten Zündfunken bei allen Temperaturbedingungen und Betriebszuständen. Dank der ca. 30.000V anstatt der üblichen 16.000V in der Sekundärseite der Spule, schafft dieses Bauteil Abhilfe bei zündbedingten Startproblemen und Zündaussetzern bei hohen Drehzahlen. Einsetzbar in allen 50cc Motoren 4-Takt und 2-Takt. Der Kabelanschluss ist wahlweise mit 1 Pin oder 2 Pin belegt. NARAKU Spulen sind das Original bei High Tension Zündspulen.

CDI – Zündeinheiten offen 2-Takt 50cc

NK390.20

CDI Einheit NARAKU [offen] - CPI Typ

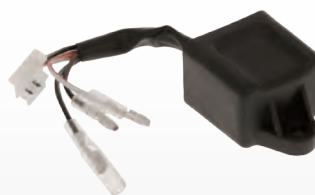


PASSEND ZU MODELL

CPI, Keeway, Generic und Minarelli basierenden 2-Takt Fahrzeugen aus China mit Doppelstecker CDI

NK390.18

CDI Einheit NARAKU [offen] - Minarelli Typ



PASSEND ZU MODELL

Fahrzeuge mit Minarelli Motor und Yamaha Zündung. Bei dem Polrad bitte prüfen, ob es von Yamaha ist. Nicht passend auf Fahrzeugen mit Wegfahrsperre.

NK390.06
CDI Einheit NARAKU [offen] - Peugeot Typ



PASSEND ZU MODELL

- Kymco - DJ50, DJ50 Refined, Curio 50 CX (kleine CDI), Super 9 AC bis FgNr:RFBS1010029101088, Yup 50 bis FgNr: RFBS600002AA01380, Fever KCA (kleine CDI)
- Honda - Dio
- Pegasus - Corona, R50X, Sky I+II
- PGO - Big Max, G-Max, PMX, T-Rex, Tornado
- SYM - DD50, Fancy50, Fiddle50, Flash50, Free50, Jet50 >00, Mask50>00, Red Devil50>00
- TGB - 101R, 101S, 203. 303, Acros, Delivery, F409, Laser, R50X

NK390.02
CDI Einheit NARAKU [offen] - Kymco Fever ZXII / KB



PASSEND ZU MODELL

- Kymco - Fever ZXII, Super Fever, Curio50 CX (große CDI), Fever KCA (große CDI), Heroism 50, KB50
- Meteorit - Heroism50, Calypso50, KB50

NK390.04
CDI Einheit NARAKU [offen] - Kymco Super9 LC



PASSEND ZU MODELL

- Kymco - Grand Dink 50, Grand Dink 50S, People 50 2T, Super 8 2T, Super9 LC, Top Boy 50/100, Yager 50/100, Spacer 50/100

NK390.13 CDI
Zündboxkit NARAKU [offen] - Kymco CDI (AC Steuerung)



PASSEND ZU MODELL

- Kymco - Dink 50, Super9 AC ab FgNr: RFBS1010029101089, Yup50 ab FgNr: RFBS600002AA01381, Super9 AC Sports, Vitality 2T

CDI – Zündeinheiten offen 4-Takt 50cc

4-Takt CDI's, besonders bei China 4-Taktern, lassen sich schwer zuordnen. Jeder Hersteller verwendet eine eigene Version. Aus diesem Grund sollte das Produktfoto mit der benötigten CDI verglichen werden. Es werden verschiedene

Versionen angeboten. Offene CDI sind nicht gedrosselt und ohne Drehzahlbegrenzung. Bei der einstellbaren Version kann man zusätzlich Einfluss auf den Zündzeitpunkt nehmen indem man das kleine Einstellrad leicht dreht.



CDI – Zündeinheiten offen 4-Takt 50cc

NK390.10
CDI Einheit NARAKU [offen] - Baotian



PASSEND ZU MODELL

Baotian - Alle Modelle 50cc 4-Takt, auch 4-Ventiler
Motorro - Alle Modelle 50cc 4-Takt

NK390.21
CDI Einheit NARAKU [offen] - Qingqi / Rex 4T



PASSEND ZU MODELL

Huatian - alle Modelle 50cc 4-Takt
Rex - alle Modelle 50cc 4-Takt, RS450, RS500, Capriolo, RS600, RS700, RS900
Qingqi - alle Modelle 50cc 4-Takt
Peugeot - V-Click

NK390.22
CDI Einheit NARAKU [offen] - Doppelstecker AC



PASSEND ZU MODELL

China 4-Takter außer Baotian, Rex, Qingqi, Peugeot, Huatian, Motorro

NK390.16
CDI Einheit NARAKU [offen] - Kymco 4T Doppelstecker



PASSEND ZU MODELL

Kymco - Alle Modelle 50/125cc 4-Takt mit Doppelstecker Agility 50, Basic, MMC, One, Filly50, People 50S, Vitality 4T, Yager GT,

CDI - Zündeinheiten offen 4-Takt 50cc

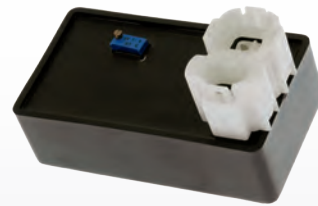
NK390.30
CDI Einheit NARAKU [offen] - Kymco 4T Einfachstecker



PASSEND ZU **MODELL**

Alle Kymco 4-Takter mit Einfachstecker Agility 50 City, Agility 50 RS, Like 50, Super 8.

NK390.24
CDI Einheit NARAKU [einstellbar] - Doppelstecker AC



PASSEND ZU **MODELL**

Alle China 50cc 4-Takter mit Doppelstecker ausser Rex, Peugeot, Qingqi, V-Click.

NK390.15
CDI Einheit NARAKU [offen] - GY6 125



PASSEND ZU **MODELL**

Alle China 125cc 4-Takter mit Doppelstecker.

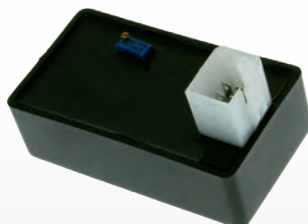
NK390.23
CDI Einheit NARAKU [einstellbar] - Qingqi / Rex 4T



PASSEND ZU **MODELL**

Huatic - alle Modelle 50cc 4-Takt
Rex - alle Modelle 50cc 4-Takt, RS450, RS500, Capriolo, RS600, RS700, RS900
Qingqi - alle Modelle 50cc 4-Takt
Peugeot - V-Click

NK390.26
CDI Einheit NARAKU [einstellbar] - Baotian



PASSEND ZU **MODELL**

Baotian - Alle Modelle 50cc 4-Takt, auch 4-Ventiler
Motorro - Alle Modelle 50cc 4-Takt

CDI – Zündeinheiten offen 4-Takt

NK390.05
CDI Einheit NARAKU [Racing] – Doppelstecker AC



Racing Zündeinheiten verfügen über eine digitale Aufbereitung des Zündzeitpunktes. Dieser wird drehzahlabhängig verschoben und ermöglicht dadurch eine Leistungssteigerung, durch die optimale Berechnung des Zündzeitpunktes. Selbstverständlich sind diese CDI-Einheiten nicht drehzahlbegrenzt. Die Verwendung ist bereits bei standard 50cc Motoren sinnvoll.

PASSEND ZU MODELL

Alle China 50cc 4-Takter mit Doppelstecker ausser Rex, Peugeot, Qingqi, V-Click. Alle China 125cc 4-Takter mit Doppelstecker.

Ersatzteile Elektrische Anlage

NK390.27
Lichtmaschine Stator NARAKU – Minarelli liegend



PASSEND ZU MODELL

Günstige Ersatzlichtmaschine, passend für alle Minarelli liegend Motoren mit Yamaha Zündung.

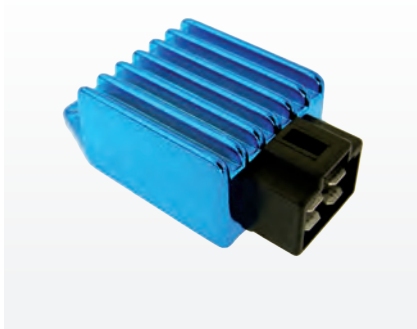
NK200.05
Choke (Kaltstartventil) NARAKU elektrisch



PASSEND ZU MODELL

Passend auf allen China 50cc 4-Takt Vergasern, Kymco, Peugeot, Piaggio, Yamaha und MBK Originalvergasern. Auch auf Arreche und Dellorto Tuningvergaser passend.

NK390.19 Regler NARAKU [High-Output] - AC/DC 4 polig



Leistungsverstärkter Regler / Gleichrichter mit ca. 100W Ausgabeleistung. Ladespannung bleibt erhalten zwischen 12,6V und 14,75V. Einsatzbereich sinnvoll bei unterladenen Batterien, flackernden Licht und Zusatzverbrauchern, oder einfach als leistungsstarkes Ersatzteil.

PASSEND ZU MODELL

Passend auf GY6 Motorrollern sowie KYMCO, SYM und Honda.

NK390.29 Starterrelais NARAKU Yamaha Typ



PASSEND ZU MODELL

Günstiges Ersatz Starterrelais im Austausch gegen das Originalteil. Siehe nebenstehende Tabelle.

MBK	YAMAHA
Target / CR-Z 50	CT-5
Sorriso	SS-50
New Sorriso	Jog 50
Fizz 50	Axis 50
Forte 50	Breeze 50
Evolis 50	CW 50 Spy
Booster 50 92-94	BW's NG 95-05
Booster 50 Road 94-95	Aerox 50
Booster 50 Track 97-98	Vino 50 (2 Stroke)
Booster 50 Rocket 97-98	BW's 50 Original 97-98
Booster NG 95-05	TDR 125R/RR 91-95
Booster 50 Spirit 96-98	TZR 125R/RR 91-95
Booster 50 Spirit 96-98	SR 125 99-00
Skyliner 250 00-03	XC cygnus Cignus 125 X 05
Kilibre 300	TW 125/200
	DT 125 R 99-00
	Majesty 250 00-03
	Versity 300
	T-Max 500 01-03

MALAGUTI	ORIGINAL TEILENUMMERN
Centro 50 Base/SL	Malaguti 02501500
Crosser 50	Yamaha/MBK 1nt-h1940-00 29u-81950-93
Yesterday 50	
F10 Jetline 50	
F12 Phantom 50/100/125/200/250	
F15 Firefox 50	
Ciak 50/100	
Madison 125/150/180/200/250/400	

Ersatzteile Elektrische Anlage

NK390.28
Starterrelais
NARAKU Honda / Kymco Typ



PASSEND ZU MODELL

Günstiges Ersatz-Starterrelais im Austausch gegen das Originalteil.

ORIGINAL TEILENUMMERN

Aprilia: 8112523
 821269
 8212810
 8224462
 8224057

BSV: 38501-GN2-003

Cagiva: Y00-FA0-295, Y00-FA1-354

Honda: 38501-GN2-003/014

Kymco: 38501-GN2-003 001-60-003
 38501-GW2-900 001-69-208

Peugeot: 712956 724154 712645

Suzuki: 31800-29C00/03A00
 25E00/16A10

APRILIA	HONDA	KYMCO	PEUGEOT	RIZZATO	SUZUKI
Amico LK/LX/Sport/GL	Vision 50	CX 50	Rapido 50	Carosello	Address 50
Gulliver LC/LC Rally	GP 50 Dio	CX Super 50	ST 50	Hacker LC	AJ 50 ZZ
Scarabeo 50	SP 1990-1991	Heroism 50	FOX 50		AP50
SR 50 Ditech	PK 50 Wallaroo	Dink 50	Fox L 50		AP50 R7
Sonic	Sky 50	B&W 50	Metropolis		CP 50
SR WWW	Shadow 50	YUP 50	Speedfight 50/100		Sepia 50
SR L/C	SC01	Super 9 50	Speedake		Tune 50
Stealth	SR 50	Fever 50	Buxy		ZZ 50
Netscaper	SH Fifty	ZX 50	Buxy RS		Katana 50
	X8RS	Sniper 50	Squab 50		Katana LC 50
	X8RX	Top-Boy 50	SV 50 Geo		
	ZX 50	Cobra 50	SV 100 Geo		
	SH 100	K12 50	SV 125 Geo		
	Bali 100	KB 50	Zenith L/LM		
	CN 250	DJX 50	Trekker		
	Foresight 250	DJY 50			
		DJW 50			

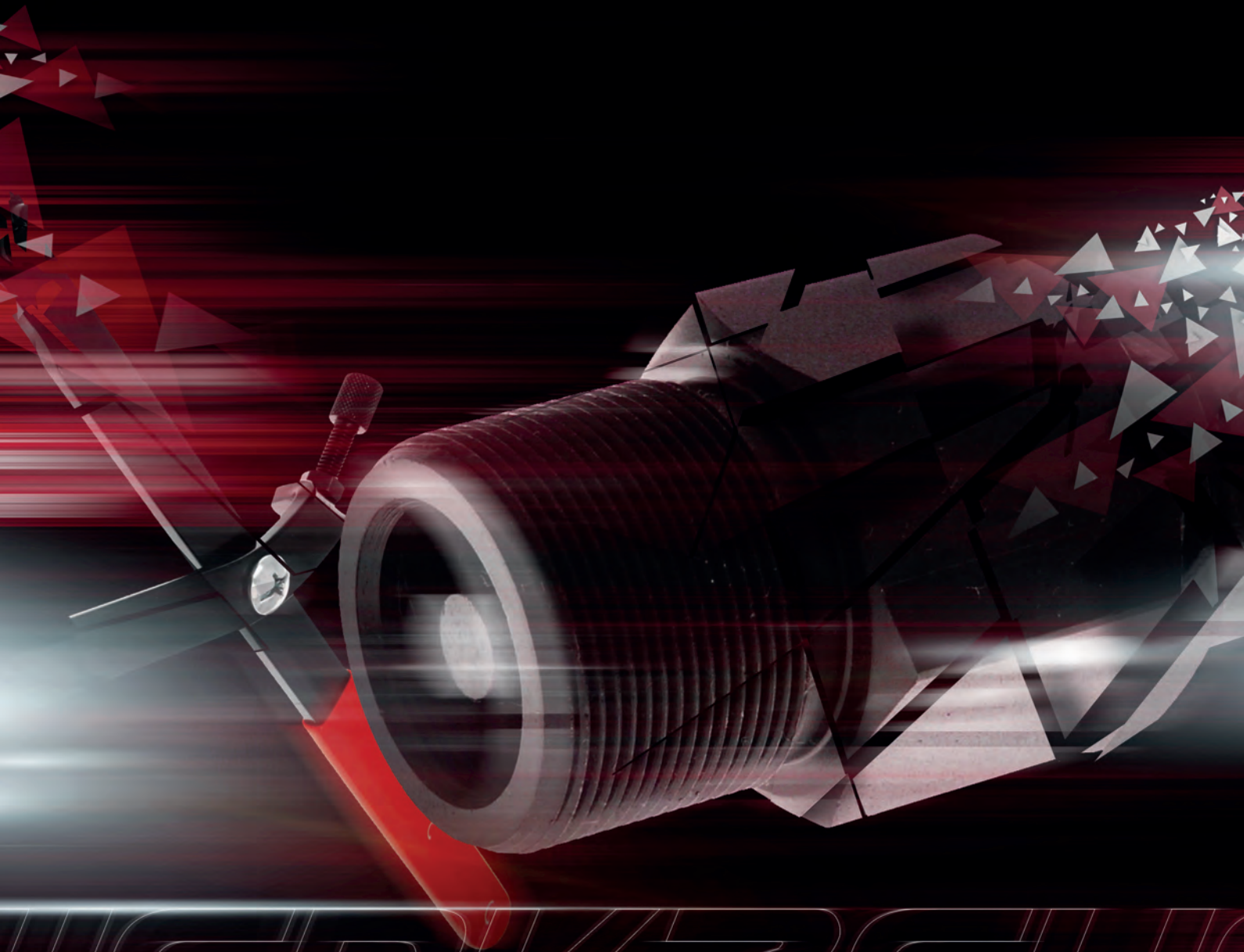
NK300.03
Rücklicht LED m. Blinker - Filly Typ



Komplettes Rücklicht mit über 30 LED's als Rücklicht-/Bremslichtkombination. Beim Bremsen werden die LED's heller. Die Blinker werden weiterhin mit Glühlampen betrieben. Um die Optik weiter zu verbessern, wurden die Blinkerkappen flacher gehalten als beim original Rücklicht. Somit erhält das Fahrzeug eine völlig neue und sportlichere Optik und unterscheidet sich am Heck von anderen Rollern gleicher Bauart.

PASSEND ZU MODELL

Motorrollern Fahrzeugtyp Kymco Filly, wie:
 BT49QT-9, BT50QT-9, City Star, Sprint, Fighter 50
 HT50QT-16, RS450, RS500, uvm.
 Achtung **nicht passend** für Roller mit Plastiktank.



WERKZEUGE

NARAKU
performance

Polradabzieher

NK490.01
Polradabzieher Lichtmaschine
M24x1 rechts



PASSEND ZU MODELL

GY6 50, Kymco 50 2T 4T, Peugeot 50, Honda 50, SYM 50

NK490.02
Polradabzieher Lichtmaschine
M18x1 links



PASSEND ZU MODELL

Minarelli mit 107mm Kupplung CPI, Keeway, Generic, China 50 2Takt, Minarelli AM50 2Takt, Minarelli AM

Blockier/Haltewerkzeug universal

IP11174 Blockier/Haltewerkzeug universal



Universales Halte- und Blockierwerkzeug, um Arbeiten an Variomatik, Schwungmasse/ Lichtmaschine oder Kupplungen durchzuführen. Viele Bauteile können, da es drehende Motorteile sind, schlecht gelöst oder festgezogen werden.

Dieses Universalwerkzeug verfügt über 2 bewegliche Arme und 2 verschieden große Pins mit 5mm und 9mm Durchmesser. Dadurch läßt es sich zu 100% an jedem Fahrzeug zum Blockieren verwenden. Die Pins werden einfach in die Öffnungen an Kupplung oder Lichtmaschine gesteckt und gegengehalten.

Weiterhin ist durch Blockieren der Schwungmasse, mittels diesen Werkzeuges, jede Variomatik kinderleicht zu öffnen oder festzuziehen.

Sehr schöne Custom Optikparts für die Aufwertung des Fahrzeugs. 100% passgenau. Lieferbar sind Lüftercover, Luftfilterkastendeckel für die original Luftfilterbox und das Lüfterrad. Jeweils verchromt oder im carbon-style erhältlich. Passend für GY6 50cc 4-Takt Fahrzeuge aus China.



Optikparts

NK300.02 Lüfterrad [custom] - GY6 50cc carbon style
NK300.01 Lüfterrad [custom] - GY6 50cc chrom



NK302.02 Luftfilterkastendeckel [custom] - GY6 50cc carbon style
NK302.01 Luftfilterkastendeckel [custom] - GY6 50cc chrom



NK301.02 Lüftercover [custom] - GY6 50cc carbon style
NK301.01 Lüftercover [custom] - GY6 50cc chrom



NK300.04
Blende Lüfterabdeckung [custom] - GY6 125 chrom

Verchromte Zierblende zur optischen Aufwertung des Lüftercovers. Die Blende wird mit 3 Schrauben einfach auf dem Cover befestigt. (Schrauben nicht im Lieferumfang enthalten)



PASSEND ZU MODELL
GY6 125cc Lüfterabdeckung

Optikparts

NK800.10 Lüfterrad [Racing] - blau
NK800.11 Lüfterrad [Racing] - rot
NK800.12 Lüfterrad [Racing] - gelb

NK800.13 Lüfterrad [Racing] - carbon



Racing Lüfterrad mit erhöhtem Luftdurchsatz. Die spezielle Bauweise fördert bis zu 20% mehr Durchsatz.

PASSEND ZU MODELL

GY6 50cc 4-Takt, Kymco 2T / 4T, SYM Fahrzeuge.

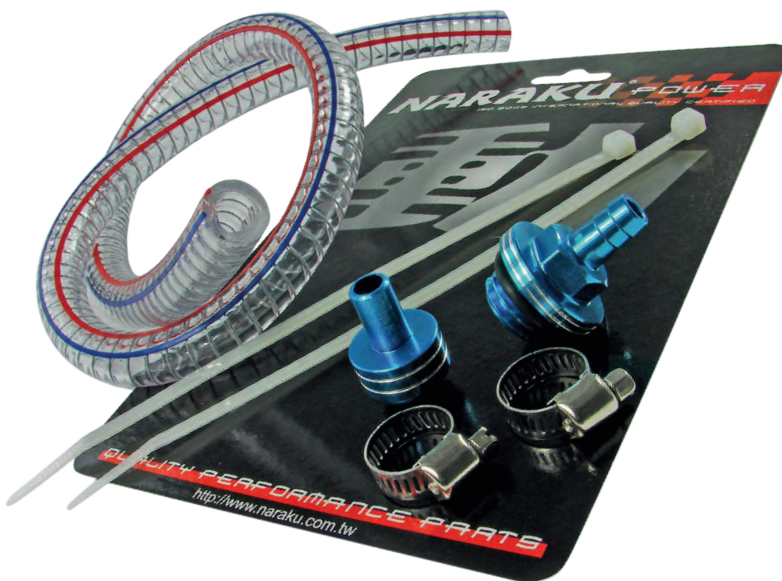
Kurbelgehäuse Entlüftung

NK100.09 Kurbelgehäuse Entlüftung [Racing] - 4 Takt blau
NK100.10 Kurbelgehäuse Entlüftung [Racing] - 4 Takt silber

Nicht nur optisch ein Highlight, auch funktionell eine sehr effektive Kurbelgehäuseentlüftung. Der Motor kann den Druckwechsel im Kurbelgehäuse durch die vergrößerte Entlüftung deutlich schneller ausgleichen. Der Motor dreht freier und schädliches Ölaufschäumen wird reduziert.

PASSEND ZU MODELL

GY6 50 / 125 4-Takt und Kymco 50 / 125 4-Takt Modelle.



Sticker

NK-MD001
Stickersatz NARAKU 10 Stück 100x30mm

Kleiner Stickersatz
mit 10 Einzelstickern.



NK.MD002
Sticker Schaufenster [NARAKU Authorized Dealer] - 102cm x 35cm

Dieser Schaufensteraufkleber
weist Händler als NARAKU
Stützpunkt aus.



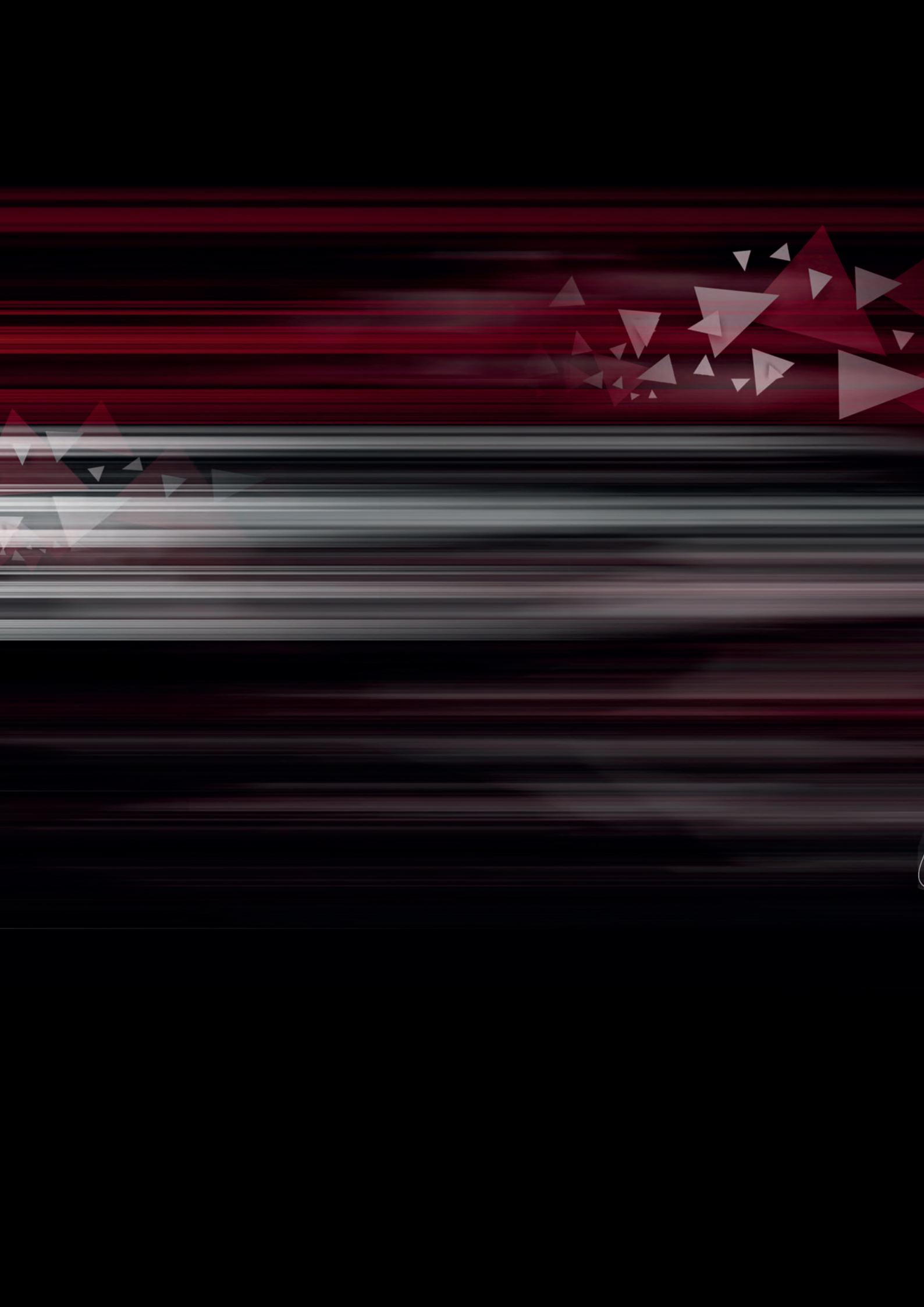
Textilien

NK-MD002-S T-Shirt schwarz [NARAKU] - Größe S
NK-MD002-M T-Shirt schwarz [NARAKU] - Größe M
NK-MD002-L T-Shirt schwarz [NARAKU] - Größe L

NK-MD002-XL T-Shirt schwarz [NARAKU] - Größe XL

Flagge zeigen! Schwarzes NARAKU-Shirt mit
Brustprint für alle NARAKU-Fans. Made in Europe.
100 % Baumwolle. Größenecht.







CHINA PARTS



101 OCTANE

Preiswerte Originalersatzteile in Erstausrüsterqualität. Es werden Ersatzteile für 50cc 4-Takt Motoren, 50cc 2-Takt Motoren und 125cc 4-Takt Motoren aus chinesischer

Fertigung, sowie universal Ersatzteile angeboten. Die Teile entsprechen, soweit nicht anders angegeben, der originalen Leistungs- und Qualitätseigenschaften.

Ersatzteile GY6 50 4-Takt Motor 139QMB/QMA

99% aller chinesischen Fahrzeughersteller verwenden den gleichen Grundmotortyp. Dieser ist auf der Motorbauart GY6 als Grundgerüst basierend. Der ursprüngliche Motor wurde von dem taiwanesischen Hersteller Kymco lizenziert und erstmalig im Kymco Filly verbaut. Die chinesischen Nachbauten tragen dann die Motorbezeichnung 139QMB oder 139QMA. Dabei handelt es sich um einen 50cc luftgekühlten 4-Takt Motor mit 2-Ventiltechnik. Dieser Motor ist im Grunde immer identisch, unterscheidet sich aber in der Motorenlänge, in der Verwendung eines Sekundärluftsystems [SLS] und der verwendeten Hinterradbremse.

Die Motorenlänge wird bestimmt durch die verwendete Rädergröße. Ein Motor mit 10 Zoll Rädergröße kann kürzer sein, als eine Version mit 13 Zoll.

Die Unterschiede liegen hier in unterschiedlichen Motorgehäusen, Keilriemen, Variomatikdeckel und Variomatikdeckeldichtungen. Zur Hilfestellung, um welche Version es sich handelt, sind die Abstände von der Kurbelwelle zur Getriebeingangswelle in einer kleinen Tabelle angegeben. Diese können sehr einfach nachgemessen werden und erlauben eine gewisse Toleranz. Aus diesem Grund erfolgt die Angabe in cm.

Ob das Fahrzeug ein Sekundärluftsystem verwendet erkennt man sehr leicht an einem Schlauchanschluss der Auspuffanlage im Krümmbereich, oder einem Rohr auf dem Ventildeckel. Die beeinflussten Teile sind: Auspuffanlage, Zylinderkopf und Ventildeckel. Alle anderen Bauteile sind identisch, egal ob das Fahrzeug über ein SLS verfügt oder nicht.

GY6 50 139QMB/QMA	TYP 669	TYP 729	TYP 788
Wellenabstand Kurbelwelle/ Getriebeingangswelle	22,50cm	25,00cm	28,00cm

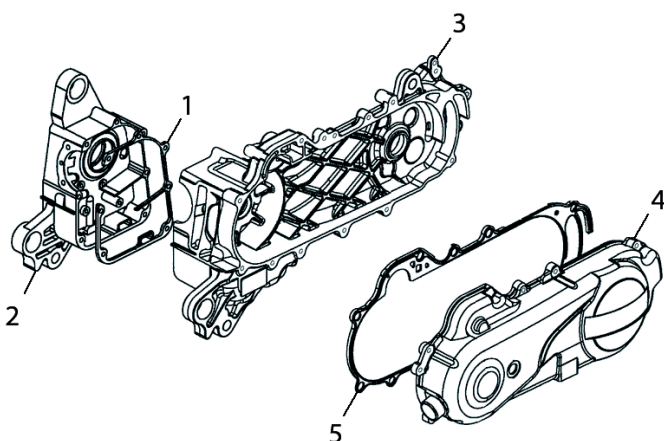
Verwandschaft GY6 50 Motor China und Kymco 50 4-Takt Motor

Der Kymco 4T Motor und der GY6 ist nicht baugleich. Das Grundgerüst GY6 ist identisch, es gibt jedoch einige Bauteile die abweichen. Untereinander kompatibel sind: Zylinder,

Zylinderkopf, Kurbelwelle, Kurbeltrieb, Variomatik, Keilriemenscheibe, Wandlereinheit, Kupplung, Anlasser, Vergaser, Ansaugsystem, Zwangskühlung und Kickstartermechanik.



Explosionszeichnung 4-Takt Motor GY6 50

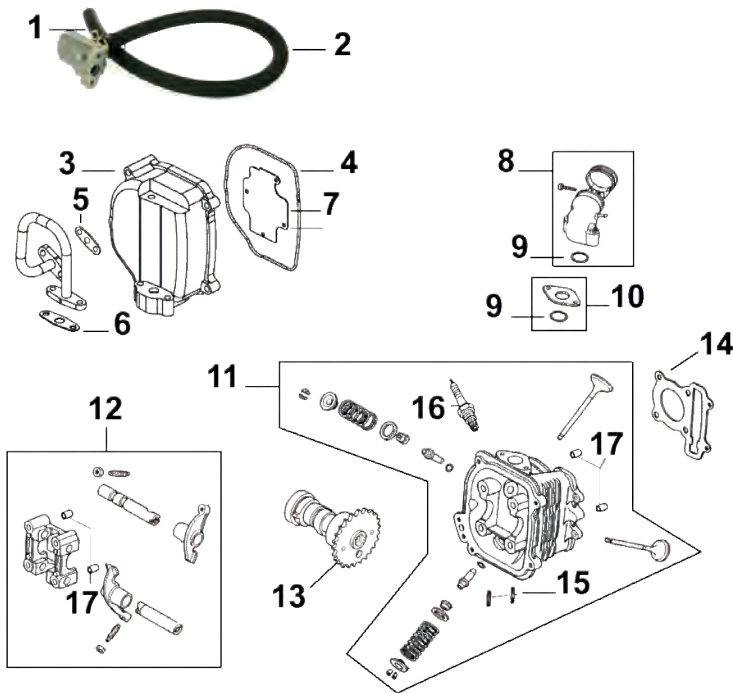


Kurbelgehäuse / Variomatikdeckel

- 1 - BT14731 Dichtung Kurbelgehäuse [Mitte]
- 2 - BT13879 Kurbelgehäusehälfte rechts
- 3 - BT13859 Kurbelgehäuse links [Typ 669]*
BT13860 Kurbelgehäuse links [Typ 729]*
- 4 - BT12280 Variomatikdeckel [Typ 669] – silber*
BT16641 Variomatikdeckel [Typ 669] – schwarz*
BT13885 Variomatikdeckel [Typ 729] – silber*
BT16634 Variomatikdeckel [Typ 788] – silber*
- 5 - BT90001 Dichtung Variomatikdeckel [Typ 669]*
BT14732 Dichtung Variomatikdeckel [Typ 729]*
BT17957 Dichtung Variomatikdeckel [Typ 788]*

PASSEND ZU MODELL

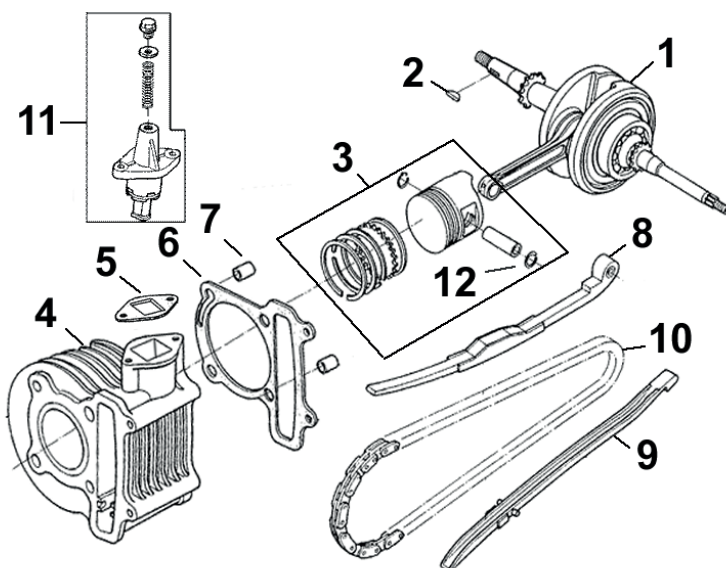
* Nicht passend auf Kymco 50 4T Modellen!



Zylinderkopf / Nockenwelle / Ansaugstutzen

- 1 - BT15634 Schelle Schlauch Sekundärluftsystem
- 2 - BT15475 Sekundärluftsystem mit Schlauch
- 3 - BT13863 Ventildeckel [ohne SLS]
BT14733 Ventildeckel [mit SLS] inkl. Rohrsystem
- 4 - BT50008 Dichtung Ventildeckel [Gummi]
- 5 - BT15631 Dichtung Sekundärluftsystem [Zylinderkopf]
- 6 - BT15630 Dichtung Sekundärluftsystem [Ventildeckel]
- 7 - BT14796 Dichtung Entlüftung Motorgehäuse im Ventildeckel
- 8 - BT20001 Ansaugstutzen [komplett] mit Schelle + O-Ring
- 9 - BT14429 O-Ring für Isolator/Ansaugstutzen
- 10 - BT13877 Isolator [Zwischenstück] mit O-Ring
- 11 - BT12277 Zylinderkopf komplett [ohne SLS]
NK100.13 Zylinderkopf komplett [ohne SLS] NARAKU - HQ
BT13851 Zylinderkopf komplett [mit SLS]
- 12 - BT13854 Kipphebelbrücke komplett
- 13 - BT3001 Nockenwelle [standard]
NK500.02T Nockenwelle [Touring] NARAKU Sport
NK500.02R Nockenwelle [Racing] NARAKU Racing
- 14 - BT20019 Dichtung Zylinderkopf [50ccm - 39mm]
- 15 - IP13864 Auspuff Stehbolzen Set M6 mit Muttern (2 Stk.)
- 16 - BT17298 Zündkerze [standard China] - CR7HSA / CR7HNS
- 17 - BT14247 Passhülsen Satz [Motor]

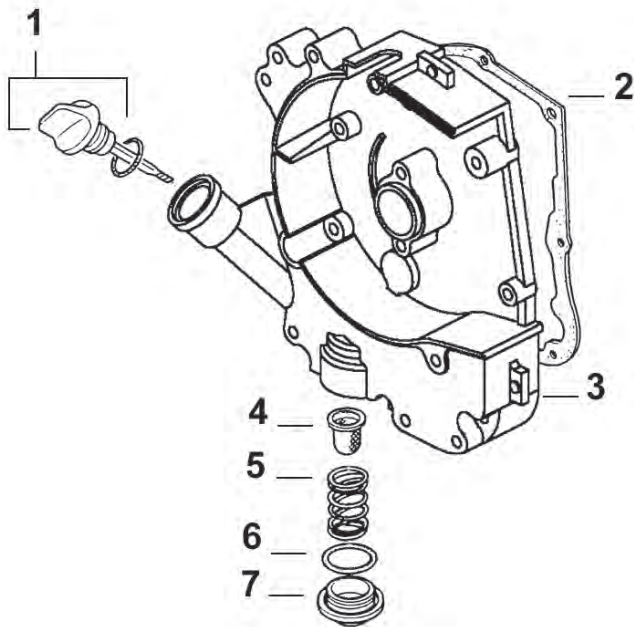
Zylinder / Kolben / Pleuellager



- 1 - BT14731 Dichtung Pleuellager [Mitte]
- 2 - BT13879 Pleuellagerhälfte rechts
- 3 - BT13859 Pleuellagerhälfte links [Typ 669]*
BT13860 Pleuellagerhälfte links [Typ 729]*
- 4 - BT12280 Pleuellagerdeckel [Typ 669] - silber*
BT16641 Pleuellagerdeckel [Typ 669] - schwarz*
BT13885 Pleuellagerdeckel [Typ 729] - silber*
BT16634 Pleuellagerdeckel [Typ 788] - silber*
- 5 - BT90001 Dichtung Pleuellagerdeckel [Typ 669]*
BT14732 Dichtung Pleuellagerdeckel [Typ 729]*
BT17957 Dichtung Pleuellagerdeckel [Typ 788]*

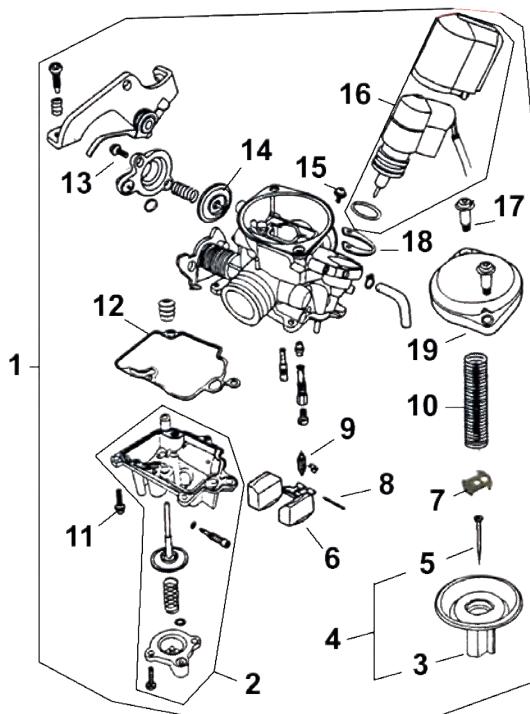
PASSEND ZU MODELL

*Nicht passend auf Kymco 50 4T Modellen!



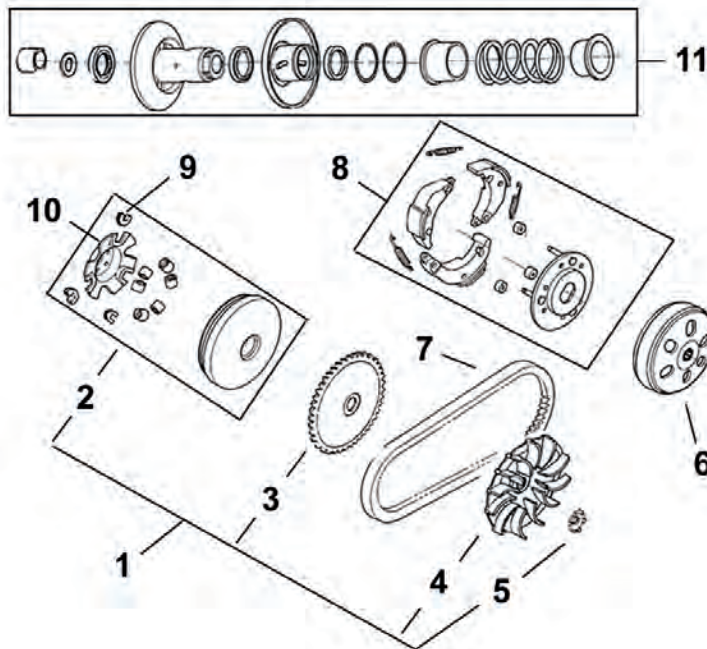
Deckel Kurbelgehäuse rechts

- 1 - BT80005 Ölmeßstab mit O-Ring
- 2 - BT80013 Dichtung Kurbelgehäuse rechts
- 3 - BT13883 Motorgehäuse rechts (Öleinfüller)
- 4 - BT13857 Ölsieb [Filter]
- 5 - BT13856 Feder für Ölsieb
- 6 - BT14736 O-Ring Schraube Ölsieb
- 7 - BT80011 Verschlusschraube Ölfilter



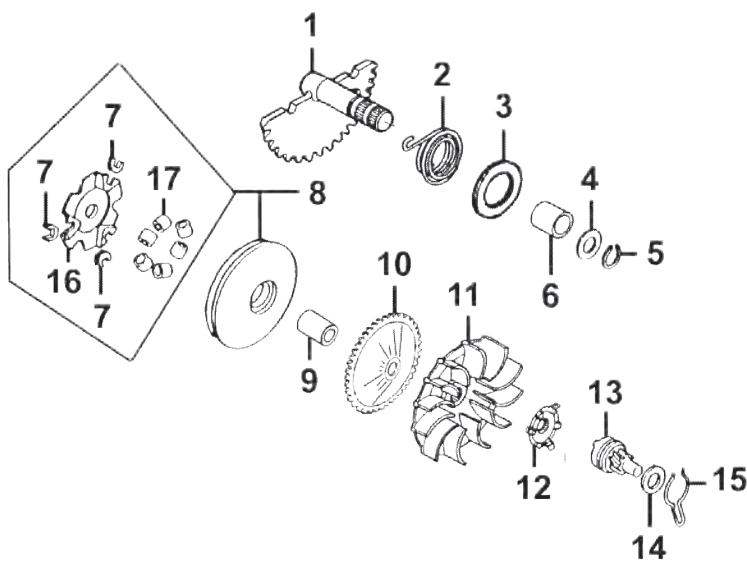
Vergaserersatzteile

- 1 - BT16001 Vergaser [OEM - 50cc] - Kunststoffdeckel
- BT15473 Vergaser [OEM - 50cc] - Metalldeckel
- NK200.01 Vergaser NARAKU High Quality BT13910
- 2 - BT16007 Schwimmerkammer [Metall] komplett
- 3 - BT16644 Membrane [Rundschieber 16mm] ohne Nadel
- BT14345 Membrane [Rundschieber 18mm] ohne Nadel
- 4 - BT13913 Membrane [Rundschieber 18mm] inklusive Nadel
- 5 - BT16026 Vergasernadel einstellbar
- 6 - BT13912 Schwimmer
- 7 - BT13921 Fixierplatte Vergasernadel
- 8 - BT13914 Stift für Schwimmer
- 9 - BT13915 Schwimmernadel Ventil
- 10 - BT13917 Feder Vergaserschieber
- 11 - BT13909 Schraube Schwimmerkammer (1 Stück)
- 12 - BT13919 Schwimmerkammerdichtung Gummi
- 13 - BT13911 Schraube Choke / Air cut Ventil (1 Stück)
- 14 - BT13919 Membrane [Air Cut Ventil]
- 15 - BT13919 Schraube Choke / Air cut Ventil (1 Stück)
- 16 - NK200.05 Kaltstartventil NARAKU (Choke elektrisch)
- 17 - BT13916 Schraube für Vergaserdeckel aus Kunststoff
- 18 - BT13920 Fixierplatte Kaltstartventil (Choke)
- 19 - BT16003 Vergaser Deckel [Kunststoff]
- o.B.- NK100.70 Vergaserreparatursetz NARAKU



Variomatik / Kupplung / Wandler

- 1 - BT12012 Variomatik Kit [komplett] inkl. Pos. 2, 3, 4, 5
- 2 - BT12278 Variomatikeinheit (ohne Hülse) inkl. Pos. 9, 10
- 3 - BT12018 Keilriemenscheibe
- 4 - BT12019 Lüfterrad [Variomatik]
- 5 - BT14430 Mitnehmerritzel Lüfterrad / Kickstarter (Stern)
- 6 - BT130021 Kupplungsglocke
- 7 - BT13024 Keilriemen Original Typ 669
BT13852 Keilriemen Original Typ 729
BT15437 Keilriemen Original Typ 788
- 8 - BT13111 Kupplung
- 9 - IP13255 Gleitstücke für Variomatik 3er Set
- 10 - BT12014 Variomatikrückplatte einzeln
- 11 - BT12279 Wandlereinheit komplett mit Kupplung
NK900.40 Wandlereinheit NARAKU mit Kupplung High Quality



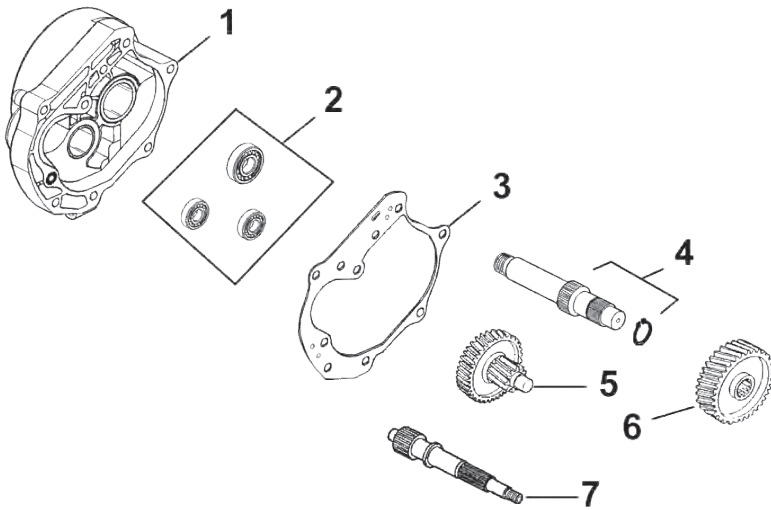
Variomatik / Kickstarter / Antrieb / Einzelteile

- 1 - BT12001 Kickstarterwelle [46 mm / 20 mm]*
BT16653 Kickstarterwelle [51 mm / 25 mm]*
BT16654 Kickstarterwelle [63 mm / 21 mm]*
- 2 - BT12004 Rückzugfeder Kickstarterwelle
- 3 - BT12003 Kunststoffring für Kickstarterfeder
- 4 - BT12005 Scheibe für Kickstarterwelle
- 5 - BT12006 Sprengring Kickstarterwelle
- 6 - BT14344 Buchse Kickstarterwelle
- 7 - IP13255 Gleitstücke für Variomatik 3er Set
- 8 - BT12278 Variomatikeinheit komplett ohne Hülse
- 9 - NK800.03 Variomatikhülse NARAKU ohne Bund
- 10 - BT12018 Keilriemenscheibe
- 11 - BT12019 Lüfterrad [Variomatik] Kunststoff
- 12 - BT14430 Mitnehmerritzel Lüfterrad / Kickstarter (Stern)
- 13 - BT12010 Kickstarterritzel
- 14 - BT14585 Anlaufscheibe für Kickstarterritzel
- 15 - BT14343 Haltespanne Kickstarterritzel
- 16 - BT12014 Variomatikrückplatte einzeln
- 17 - NK916.**Variomatikrollensatz - siehe NARAKU Antrieb

* Maße beziehen sich auf die Schaftlänge der Welle und den Abstand der Nut des Sicherungsclipses.

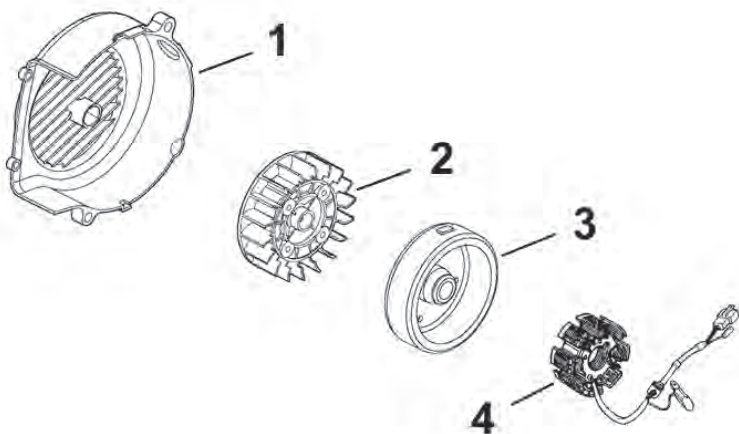
Getriebe

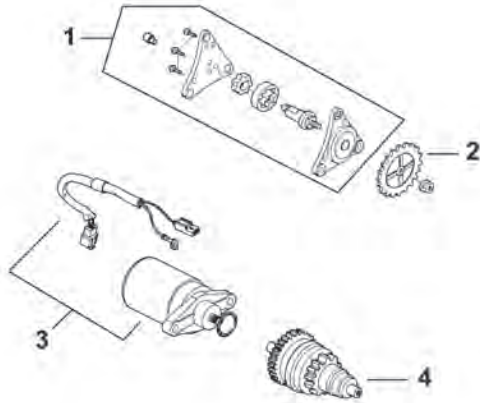
- 1 - BT13884 Getriebe Gehäuse [Trommelbremse]
- 2 - BT12281 Kugellagersatz alle Lager
- 3 - BT14010 Dichtung Getriebedeckel
- 4 - BT13866 Getriebe Ausgangswelle Lúa 126 mm
BT16623 Getriebe Ausgangswelle Lúa 195 mm
- 5 - BT13865 Getriebe Zwischenwelle [verpresst] 52 / 15 Z
- 6 - BT13867 Getriebe Zahnrad [Ausgangswelle] 51 Z
- 7 - BT13868 Getriebe Eingangswelle [Kupplung]



Lichtmaschine / Generator

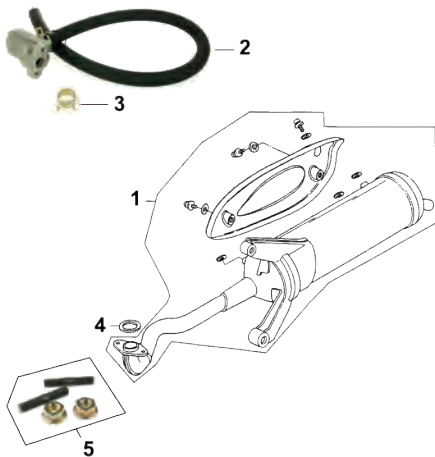
- 1 - BT13878 Lüfterabdeckung [schwarz]
- 2 - BT10004 Lüfterrad [Kühlung]
- 3 - BT13106 Rotor für Lichtmaschine mit 2 isolierten Spulen
BT14784 Rotor für Lichtmaschine mit 1 isolierter Spule
- 4 - BT10006 Stator Lichtmaschine mit 2 isolierten Spulen
BT13055 Stator Lichtmaschine mit 1 isolierter Spulen





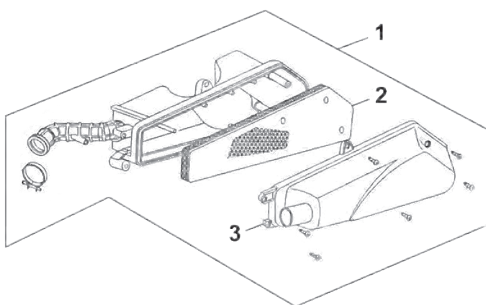
Anlasser / Freilauf / Ölpumpe

- 1 - BT10007 Ölpumpe für Kurbelwelle mit Ölpumpenantriebsritzel 16 Z
BT14782 Ölpumpe für Kurbelwelle mit Ölpumpenantriebsritzel 22 Z
- 2 - BT13855 Zahnrad Ölpumpenantrieb Kurbelwelle 16 Z
BT14783 Zahnrad Ölpumpenantrieb Kurbelwelle 22 Z
- 3 - BT11002 Anlasser elektrisch
- 4 - BT11004 Anlasserfreilauf (Starterkupplung)



Auspuffanlage

- 1 - BT34001 Auspuff ohne Sekundärluftsystem
BT15443 Auspuff mit Anschluss Sekundärluftsystem
BT15526 Auspuff [Aluminium] rund mit Krümmer
- 2 - BT15475 Sekundärluftsystem mit Schlauch
- 3 - BT15634 Schelle Schlauch Sekundärluftsystem
- 4 - NK100.20 Auspuffkrümmerdichtung rund
- 5 - IP13864 Auspuff Stehbolzen Set M6 mit Muttern (2 Stk.)



Luftfilter

- 1 - BT31001 Luftfilterkasten komplett Typ 669
BT13958 Luftfilterkasten komplett Typ 729, Typ 788
- 2 - BT31006 Luftfiltereinsatz [Schaumstoffelement]
- 3 - NK302.01 Luftfilterkastendeckel NARAKU Chrom
NK302.02 Luftfilterkastendeckel NARAKU Carbonfarben

Auspuffanlagen GY6 50

BT15526
Auspuff [Aluminium]*



BT15443
Auspuff mit Anschluss
Sekundärluftsystem*



BT34001
Auspuff ohne
Sekundärluftsystem*



BT14792
Auspuffanlage
[Sport] verchromt*



BT15477
Auspuffanlage
[Sport-Edelstahl]*



BT15475
Sekundärluftsystem
mit Schlauch*



NK100.20
Krümmerdichtung Auspuff



BT15477
Auspuffanlage
[Sport-Edelstahl]*



Handgeschweißte Sportauspuffanlage aus Edelstahl made in China. Die Anlage ist insgesamt sehr leicht und die Edelstahlbauweise erlaubt einen deutlich besseren Schutz gegen Rost. Im Betrieb ergibt sich ein schöner dumpfer und nicht zu lauter Klang. Die Passgenauigkeit ist gut aber nicht immer 100%. Sie stellt aber mit ein wenig Nachhilfe bei der Montage keine Probleme dar. Die Farbanläufe sind fertigungsbedingt durch die Wärmeentwicklung bei der Produktion und geben der Anlage einen echten Handmade-Racinglook. Ohne E-Prüfzeichen.

PASSEND ZU MODELL

* Nicht passend auf Kymco 50 4T Modellen!

Einzeldichtungen

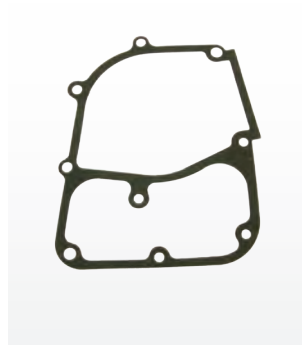
BT14796
Dichtung Entlüftung
Motorgehäuse im Ventildeckel*



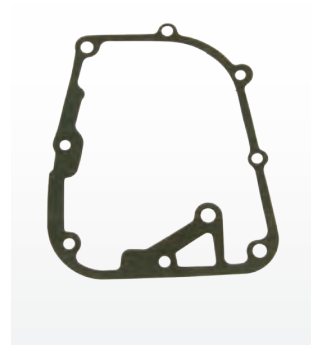
BT14010
Dichtung
Getriebedeckel*



BT14731
Dichtung
Kurbelgehäuse [Mitte]*



BT80013
Dichtung
Kurbelgehäuse rechts*



BT15633
Dichtung
Ölablassschraube*



BT14735
Dichtung
Steuerkettenspanner*



BT50008
Dichtung*
Ventildeckel



BT60002
Dichtung
Zylinderfuss*



BT20019
Dichtung Zylinderkopf
[50ccm - 39 mm]*



IP11406
Krümmerdichtung
Auspuff flach [verstärkt]*



NK100.20
Krümmerdichtung
Auspuff rund*



BT13909
Schwimmerkammerdichtung
Vergaser*



DICHTUNGEN & KLEINTEILE GY6 50 - KYMCO 4T IIIIIII

Einzelichtungen, Dichtungsätze, Kleinteile

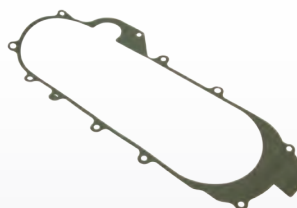
- BT15632** Dichtung Sekundärluftsysteem [am Auspuff]
- BT15630** Dichtung Sekundärluftsysteem [am Ventildeckel]
- BT15631** Dichtung Sekundärluftsysteem [am Zylinderkopf]



PASSEND ZU MODELL

GY6 50 Motoren und Kymco 4T Motoren.

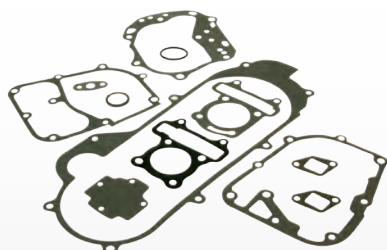
- BT90001** Dichtung Variomatikdeckel Typ 669
- BT14732** Dichtung Variomatikdeckel Typ 729
- BT17957** Dichtung Variomatikdeckel Typ 788



PASSEND ZU MODELL

GY6 50 Motoren

- BT36001** Motordichtsatz komplett Typ 669
- BT13853** Motordichtsatz komplett Typ 729
- BT18092** Motordichtsatz komplett Typ 788



PASSEND ZU MODELL

GY6 50 Motoren..

- BT17304** Wellendichtringsatz Motor



PASSEND ZU MODELL

GY6 50 Motoren und Kymco 4T Motoren.

- BT13886** Schraubensatz [Motor]

- BT13886** Schraubensatz [Motor]

- BT12281** Kugellagersatz Motor ohne KW-Lager



PASSEND ZU MODELL

GY6 50 Motoren und Kymco 4T Motoren.



PASSEND ZU MODELL

GY6 50 Motoren und Kymco 4T Motoren.



PASSEND ZU MODELL

GY6 50 Motoren

Beleuchtung, Blinkanlage

BT23001

Scheinwerfer komplett
[E-Prüfzeichen]



BT30001

Rückleuchte komplett
[Blinker orange] - E-geprüft



BT30015

Rücklichtglas [E-gepr.]



BT17299

Rücklicht [komplett] -
Chinaroller Retro Benzhou



BT13924

Rückleuchte komplett
[Blinker weiss] - E-geprüft



BT26011 E-geprüft orange
BT13922 E-geprüft weiss
Blinker komplett [vorn links]



BT26002 E-geprüft orange
BT13923 E-geprüft weiss
Blinker komplett [vorn rechts]



BT12264 E-geprüft orange
BT13925 E-geprüft weiss
Blinkerglas [hinten links]



BT30016 E-geprüft orange
BT13926 E-geprüft weiss
Blinkerglas [hinten rechts]



Zentralelektrik

BT22007
Blinkerrelais 12 V



BT22004
Magnetschalter für Anlasser



BT32002
Tankgeber [Benzinstandsgeber]



BT22008
Hupe 12 V



BT24016
Schalterelement Lenker links komplett



BT24015
Schalterelement Lenker rechts komplett



BT13955
Schalterelement Lenker links komplett mit Bremshebel



BT13957
Schalterelement Lenker rechts mit Bremshebel Trommelbremse



BT12266
Bremslichtschalter für Trommelbremse mit Kabel



BT13927
Bremslichtschalter Scheibenbremse vorn



BT14646
Bremslichtschalter Scheibenbremse hinten



BT17296
Hauptkabelbaum - Jinlun Fighter 50



BT22005
Schlosssatz komplett



BT13055
Stator Lichtmaschine
mit 1 isolierten Spule



BT10006
Stator Lichtmaschine
mit 2 isolierten Spulen



BT13106
Generator/ Lichtmaschine
[Rotor]



BT26011 DC 7-polig
BT12274 DC 8-polig
Regler / Gleichrichter



BT22011
Regler / Gleichrichter AC



BT13055
Stator Lichtmaschine mit 1 isolierten Spule

Momentan finden 2 Versionen des Lichtmaschinenstators in den 50cc GY6 Motoren Verwendung. Das Unterscheidungsmerkmal besteht in den isolierten Spulen. Die Version 1 verfügt über 2 isolierte Spulenwicklungen und die Version 2 über nur eine isolierte Spulenwicklung. Dadurch sind die Varianten sehr schnell zu unterscheiden.



Zündanlage

BT14437

CDI Zündeinheit [standard 45 Km/h] -
Qingqi, Rex, V-Clic



BT12275

CDI Zündeinheit
[standard 45 Km/h] – Baotian



BT13108

CDI Zündeinheit [standard 45 Km/h] –
Doppelstecker AC



BT22001

Zündspule mit Kerzen-
stecker



BT13252

Zündkerzenstecker



BT17298

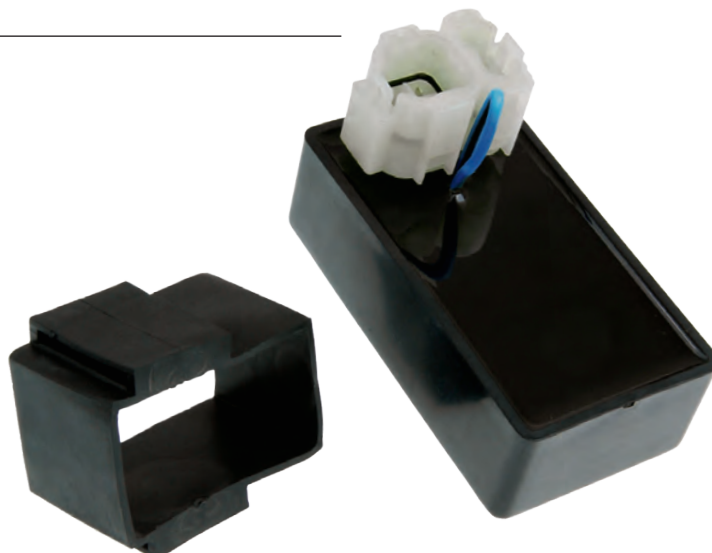
Zündkerze [standard China] -
CR7HSA / CR7HNS



BT14437

CDI Zündeinheit [standard 45 Km/h] - Qingqi, Rex, V-Clic

Qingqi, Rex und Peugeot V-Clic Fahrzeuge verfügen über eine DC Zündanlage. Das heißt die Zündanlage wird mit einer Gleichspannung versorgt. Dadurch ändert sich der Aufbau der CDI-Zündeinheit. Obwohl die CDI für diese Fahrzeuge optisch nahezu identisch mit der Doppelstecker CDI für AC Zündanlagen ist, ist die innere Funktion verschieden. Die Verwendung einer falschen CDI führt dann meist zum sofortigen Durchbrennen der Hauptsicherung. Bei den meisten Modellen kann man die DC CDI relativ einfach an einem zusätzlichen Kabel zwischen den beiden Steckern erkennen.



Bremsanlage

BT24028
Bremsen vorn
Hydraulikeinheit komplett



GY14223
Bremsen hinten,
Hydraulikeinheit komplett



BT24024
Hauptbremszylinder
mit Bremshebel vorn



GY14624
Hauptbremszylinder
mit Bremshebel hinten



GY14622
Bremsattel komplett
[1 Kolben]



GY14658
Bremsattel komplett
[2 Kolben]



BT24032
Bremsbelagsatz Typ 1



GY15429
Bremsbelagsatz Typ 2



GY15428
Bremsbelagsatz Typ 3



BT24029
Bremsleitung
[standard] - 92 cm



BT12268
Bremsleitung
[Stahlflex] - 105 cm



GY14213
Bremsleitung
[Stahlflex] - 94 cm



Bremsanlage

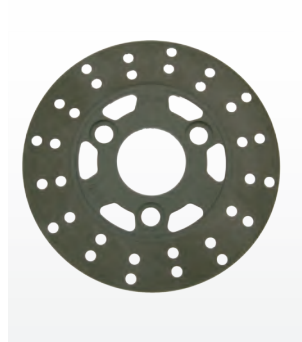
GY14209
Bremsleitung
[standard] - hinten



GY14210
Bremsleitung
[Stahlflex] - hinten



BT17012
Brems Scheibe -
155 mm



GY14625
Brems Scheibe -
180 mm



GY14623
Brems Scheibe - 220 mm



IP13452
Bremsbackensatz Federn
[110 x 25]



BT24017 190 cm
GY14638 204 cm
Bremszug Trommelbremse



BT15431S
Bremshebel links schwarz -
Scheibenbremse



BT24031S schwarz
BT24031C chrom
Bremshebel rechts - Scheibenbremse



BT24030S schwarz
BT24030C chrom
Bremshebel links - alte Modelle



BT24030S-07 schwarz
BT24030C-07 chrom
Bremshebel links - neue Modelle (2007)



BT13961 27 / 395 mm - 10 Zoll
BT19983 27 / 420 mm - 12 / 13 Zoll
 Telegabelholm li [Bremsseite]



BT13962 27 / 395 mm - 10 Zoll
BT19984 27 / 420 mm - 12 / 13 Zoll
 Telegabelholm re [Tachoseite]



BT17003
 Felge Vorderrad Alu 10 Zoll
 [3 Speichen Stern] ab 2005



BT18001
 Felge Hinterrad Alu 10 Zoll
 [3 Speichen Stern] ab 2005



BT12270
 Felge Vorderrad Alu
 [5 Speichen Stern] bis 2005



BT12269
 Felge Hinterrad Alu
 [5 Speichen Stern] bis 2005



BT17001
 Vorderachse mit
 Mutter und Hülse - 21,5 cm



BT13953
 Tachoantrieb am Rad -
 seitliche Schraubbefestigung



BT13954
 Tachoantrieb am Rad - Überwurf-
 mutter 4-Kantantrieb 29 mm



BT12271
 Tachoantrieb am Rad - Überwurfmut-
 ter 4-Kantantrieb 32 mm



BT19001
 Gabeljoch
 [Gabelbrücke] Version 1



Schaftlänge 400 mm, d 27 mm,
 Holmabstand 157 mm

Fahrwerk, Fahrgestell, Rahmen, Züge

BT24002

Lenker mit Klemmbefestigung
[Version 1]



BT18094

Lenker mit Schraubbefestigung
[Version 2]



BT19003

Lenklager Satz komplett



BT21001

Stossdämpfer hinten schwarz



BT32001

Kraftstofftank Metall



BT32006

Benzinhahn [Unterdruck]
für Metalltank



GY14873

Benzinhahn [Unterdruck]
für Kunststofftank



BT32002

Tankgeber
[Benzinstandsgeber]



BT16727

Tankdeckel [ohne Schloss]



BT12272

Tankdeckel abschließbar
mit Schlüssel



BT35001

Sitzbank schwarz/silber



BT12007

Kickstarter schwarz



BT20002
Hauptständer
Höhe 18,5 cm [Loch]



BT20005
Feder für Hauptständer
Länge 78 mm



BT20007
Seitenständer
Länge 17,5 cm [Loch]



BT20009
Feder für Seitenständer
Länge 85 mm



BT29001
Gepäckträger schwarz
verstärkt



BT25001
Tachometer komplett



BT17295
Gasgriff [chrom] -
Chinaroller GY6 50 cc



Fahrgestell, Rahmen, Züge

BT24001

Gaszug komplett [190 cm] -
China 4-Takt Typ I



BT13984

Gaszug komplett [190 cm] -
China 4-Takt Typ II



BT13984

Tachowelle
Version A



BT25003-B

Tachowelle mit Überwurfmutter -
Version B



BT25031

Tachowelle mit Schraub-
befestigung seitlich - Version C



BT24017

Bremszug
Trommelbremse [190 cm]



GY14638

Bremszug
Trommelbremse [204 cm]



BT12265 Griffgummi - Satz schwarz mit Gasgriffhülse
BT12265-R Gasgriffhülse mit Griffgummi schwarz rechts
BT12265-L Griffgummi schwarz links



Standard Griffgummi-Satz bestehend aus Griffgummi links und Gasgriffhülse mit Griffgummi rechts. Besonders der vormontierte Gasgriff ermöglicht ein schnelles und unkompliziertes Austauschen. Wahlweise sind die Griffe auch einzeln lieferbar.

BT20001
Ansaugstutzen [komplett]*



BT13877
Isolator [Zwischenstück] mit O-Ring*



BT15473
Vergaser [OEM - 19 mm - 50 cc] - Metalldeckel*



BT31001
Luftfilterkasten komplett Typ 669



BT13913
Vergasernadel – einstellbar*



NK200.05
Kaltstarteinrichtung E-Choke*



BT32013
Benzinfilter Ventildeckel [Gummi]*



BT31001
Luftfilterkasten komplett Typ 669* für 10 Zoll Motoren



BT13958
Luftfilterkasten komplett Typ 729, Typ 788 für 12 Zoll Motoren



BT31006
Luftfiltereinsatz [Schaumstoffelement]



KOMPLETTMOTOREN GY6 50 IIIIIII

Keilriemenlänge 669mm, Abstand Kurbelwelle / Getriebeeingangswelle 22,50 cm

BT17460

Motor komplett mit SLS, Typ 669,
GA-Welle kurz, Trommelbremse



PASSEND ZU MODELL

Achtung, diese Motoren sind **nicht** passend auf Kymco Scootern!

BT14177

Motor komplett ohne SLS, Typ 669,
GA-Welle kurz, Trommelbremse



PASSEND ZU MODELL

Achtung, diese Motoren sind **nicht** passend auf Kymco Scootern!

Keilriemenlänge 788 mm, Abstand Kurbelwelle / Getriebeeingangswelle 28,00 cm

BT17461

Motor komplett mit SLS Typ 788, GA-Welle lang,
Scheibenbremse



PASSEND ZU MODELL

Achtung, diese Motoren sind **nicht** passend auf Kymco Scootern!



101 OCTANE

KOMPLETTMOTOREN GY6 50 IIIIIII

Keilriemenlänge 729 mm, Abstand Kurbelwelle / Getriebeeingangswelle 25,00 cm

BT17459

Motor komplett mit SLS, Typ 729,
GA-Welle kurz, Trommelbremse



PASSEND ZU MODELL

Diese Motoren sind **nicht** passend auf Kymco Scootern!

BT14196

Motor komplett ohne SLS, Typ 729,
GA-Welle kurz, Trommelbremse



PASSEND ZU MODELL

Nicht passend auf Kymco Scootern!

BT17054

Motor komplett ohne SLS, Typ 729,
GA-Welle lang, Trommelbremse



PASSEND ZU MODELL

Nicht passend auf Kymco Scootern!

Komplettmotoren werden in einer sicheren Transportverpackung geliefert. Sie sind bereits mit Motorenöl sowie mit Getriebeöl befüllt. Allerdings muss der Ölstand vor Inbetriebnahme überprüft werden. Nicht im Lieferumfang enthalten ist der Vergaser, alle anderen Baugruppen werden komplett geliefert. Die Motoren werden mit und ohne Sekundärluftsystem angeboten. Unterschiede können in der Länge der verwendeten Getriebeausgangswelle liegen. Hierbei gilt: Sollte die gelieferte Version Unterschiede in der Länge der Welle aufweisen, kann die Welle aus dem Originalmotor mit geringem Montageaufwand problemlos übernommen werden.



101 OCTANE

Motoraufhängung GY6 50

BT13959

Motoraufhängung
[flaches Widerlager]



BT13960

Gummi Motoraufhängung
[flach]



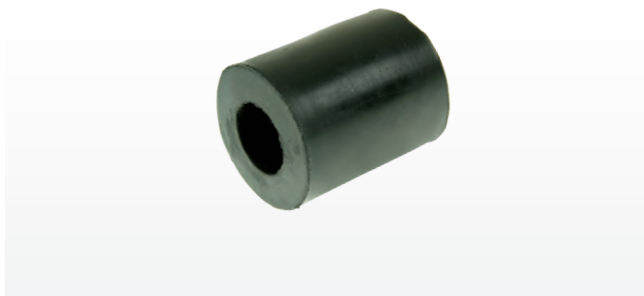
BT33012

Motoraufhängung
[rundes Widerlager]



BT17377

Gummi Motoraufhängung
[rund]



BT33013

Steckachse für Motoraufhängung
Länge 21,5



BT12007

Kickstarter schwarz



ERSATZTEILE GY6 125 4-TAKT 152QMI / 157QMJ IIIIIIIII

Auch im 125er Bereich werden die selben Grundmotoren GY6 125 verwendet. Eine Verwandtschaft zum taiwanesischen luftgekühlten 125cc Motor ist auch bei diesem Motortyp vorhanden, allerdings sind die Gemeinsamkeiten deutlich geringer, als bei der 50er Version. Die verwendeten Motorenbezeichnungen lauten bei 125cc -152QMI und bei 150cc - 157QMJ. Auch hier gibt es Motoren mit oder ohne Sekundärluftsystem (SLS) und hinterer Trommel- oder Scheibenbremse. Bei

diesen Motortypen wird ein Zylinderkopf mit 2-Ventiltechnik verwendet.

Desweiteren gibt es einen kurzen und einen langen Motorblock. Zur Hilfestellung, um welche Version es sich handelt, sind die Abstände von der Kurbelwelle zur Getriebeeingangswelle in einer kleinen Tabelle angegeben. Diese können sehr einfach nachgemessen werden und erlauben eine gewisse Toleranz. Aus diesem Grund erfolgt die Angabe in cm.

Ob das Fahrzeug ein Sekundärluftsystem verwendet erkennt man sehr leicht an einem Schlauchanschluss der Auspuffanlage im Krümmerbereich oder einem Rohr auf dem Ventildeckel. Die beeinflussten Teile sind: Auspuffanlage, Zylinderkopf und Ventildeckel. Alle anderen Bauteile sind identisch, egal ob das Fahrzeug über ein SLS oder nicht.

GY6 125 152QMI	TYP 743	TYP 835
Wellenabstand Kurbelwelle/ Getriebeingangswelle	23,00cm	28,00cm

Verwandschaft GY6 125 Motor China und Kymco 125 4-Takt Motor AC

Wir bereits erwähnt, sind die Gemeinsamkeiten der Motoren deutlich geringer, als von vielen Anbietern angegeben. Die Zylindersätze sind untereinander passend. Die Zylinderköpfe, mit Einschränkung, auch. Die GY6 125 Köpfe können auf Kymco 125AC montiert werden. Durch die unterschiedliche Bauhöhe der Original-Köp-

fe muss jedoch auf eine GY6 125cc Steuerkette umgerüstet werden. Das ist in der Regel nur bei Tuningmaßnahmen sinnvoll, da auch die Nockenwelle des GY6 verwendet werden muss. Alle anderen Bauteile des Motors sind in der Regel nicht kompatibel.



Komplettmotoren GY6 125

Komplettmotoren werden in einer sicheren Transportverpackung geliefert. Sie sind bereits mit Motorenöl sowie mit Getriebeöl befüllt. Allerdings muss der Ölstand vor Inbetriebnahme überprüft werden. Nicht im Lieferumfang ist der Vergaser, alle anderen Baugruppen werden komplett geliefert. Unterschiede können in der

Länge der verwendeten Getriebeausgangswelle liegen. Hierbei gilt: Sollte die gelieferte Version Unterschiede in der Länge der Welle aufweisen, kann die Welle aus dem Originalmotor mit geringem Montageaufwand problemlos übernommen werden. Gleiches gilt für den aussenliegenden Getriebedeckel.

Achtung diese Motoren sind NICHT passend auf Kymco Scootern!

GY15488

Motor komplett [GY6 125] - kurz
Typ 743 Trommelbremse

GY15481

Motor komplett [GY6 125] - lang
Typ 835 Scheibenbremse



PASSEND ZU MODELL

Keilriemenlänge 743mm, Abstand Kurbelwelle /
Getriebeeingangswelle 23cm



PASSEND ZU MODELL

Keilriemenlänge 835mm, Abstand Kurbelwelle /
Getriebeeingangswelle 28cm

ERSATZTEILE GY6 125 4-TAKT-MOTOR IIIIIII

Motorenteile GY6 125 / 150

GY14660 GY6 125
GY14661 GY6 150
Zylinder [standard]



GY15015 GY6 125
GY15016 GY6 150
Kolbensatz [komplett]



GY15442 mit SLS
GY14192 ohne SLS
Ventildeckel GY6 125 ccm 152QMI



GY15441 mit SLS
GY14191 ohne SLS
Zylinderkopf GY6 125



GY14190
Kurbelwelle -
GY6 125 / 150



GY14659
Nockenwelle [standard] -
GY6 125



GY14193
Kiphebelbrücke [komplett] - GY6
125 / 150



GY15013
Steuerkette [45 Glieder] -
GY6 125 / 150



GY14632
Steuerkettenspanner [komplett] -
GY6 125 / 150



GY14955
Anlasserfreilauf [Komplett] -
GY6 125 / 150



GY14685
Kurbelgehäuse links
[Trommelbremse] - Typ 743



GY14628
Kurbelgehäuse [rechts] -
GY6 125



ERSATZTEILE GY6 125 4-TAKT-MOTOR IIIIIII

Motorenteile GY6 125 / 150

GY14939

Getriebe Gehäuse -
GY6 125 / 150



GY14684

Motorgehäuse rechts [Öleinfüller] -
GY6 125



GY15118

Lüfterabdeckung -
GY6 125 / 150



GY18252

Lüfterrad [Kühlung] -
GY6 125 / 150



GY14662

Ölpumpe komplett -
GY6 125 / 150c



GY15017

Ölpumpe Antriebsrad -
GY6 125 / 150



BT13857

Ölsieb [Filter]



BT13856

Feder für Ölsieb



BT80005

Ölmeßstab mit O-Ring - GY6



GY14655

Getriebe Eingangswelle [Kupplung] -
GY6 125 / 150 - 15 Z



GY16640

Getriebe Ausgangswelle [kurz] -
GY6 125 / 150



GY14654

Getriebe Ausgangswelle [lang] -
GY6 125 / 150



ERSATZTEILE GY6 125 4-TAKT-MOTOR IIIIIII

Motorenteile GY6 125 / 150

BT80011

Verschlusschraube
Ölfilter / Ölsieb



BT14736

O-Ring Schraube Ölsieb



GY14656

Getriebe Zwischenwelle [verpresst] -
GY6 125 / 150 - 42 / 13 Z



GY14657

Getriebe Zahnrad [Ausgangswelle] -
GY6 125 / 150 - 40 Z



GY14656

Getriebe Zwischenwelle [verpresst] -
GY6 125 / 150 - 42 / 13 Z



Vorverpresste Zwischenwelle mit Originalüber-
setzung. Der Montageaufwand wird deutlich
reduziert. Ein Aus- und Einpressen der Welle
auf das benötigte Zahnrad entfällt.



ERSATZTEILE GY6 125 4-TAKT-MOTOR IIIIIII

Antriebssteile und Kickstarter GY6 125 / 150

GY14207

Variomatik [Komplettkit] -
GY6 125 / 150



GY15421

Keilriemenscheibe [standard] -
GY6 125 / 150



GY16726

Kupplung [standard] -
GY6 125 / 150



GY14626

Kupplungsglocke -
125 / 150 cc



GY14637

Kickstarterwelle [Halbmond] -
GY6 125 / 150



GY13978 Typ 743

GY15438 Typ 835

Keilriemen [Original]



GY14208 [mit Glocke]

GY14214 [ohne Glocke]

Wandlerkit komplett



101 OCTANE

Beleuchtung, Blinkanlage, Zentralelektrik

GY14992

Frontscheinwerfer komplett -
REX RS125



GY14993

Rückleuchte mit Träger -
REX RS125 - 10D



GY14940

Rücklichtglas [E-geprüft] -
Rex RS125 10D



GY14682

Anlassermotor -
GY6 125 / 150



GY16728

Schlossatz komplett [Version 1]
- China Scooter 125 / 150



GY15039

Stator Lichtmaschine [6 Spulen] -
GY6 125 / 150



GY15040

Stator Lichtmaschine [8 Spulen] -
GY6 125 / 150



BT22011

Regler / Gleichrichter AC



BT12273

Regler/Gleichrichter
DC 6-polig



BT12274

Regler/Gleichrichter
DC 8-polig



GY14631

Blinkrelais [Blinkgeber] -
GY6 125 / 150



GY14630
Anlasser Magnetschalter -
GY6 125 / 150



BT22008
Hupe 12V



BT12266
Bremslichtschalter für
Trommelbremse mit Kabel



BT13927
Bremslichtschalter Scheibenbremse
vorn - GY6 125 / 150



BT14646
Bremslichtschalter Scheibenbremse
hinten - GY6 50 / 125



GY14630
Anlasser Magnetschalter - GY6 125 / 150

Ein Fehler am Magnetschalter macht sich bemerkbar, wenn beim Druck auf den Anlasserknopf der Anlasser nicht anspricht und dabei das „Klickgeräusch“ im Magnetschalter selbst fehlt. Das kann natürlich auch die fehlende Ansteuerung durch den Anlasserknopf sein. Jedoch hängt in der Regel der Magnetschalter selbst. In diesem Fall lässt sich das Problem dauerhaft nur durch den Austausch des Bauteiles beseitigen.



GEMISCHAUFBEREITUNG

GY6 125 / 150 IIIIIIIII

Gemischaufbereitung

GY12321

Ansaugstutzenset 22 mm
mit Isolator



GY14645

Ansaugstutzen [komplett] -
GY6 125 / 150



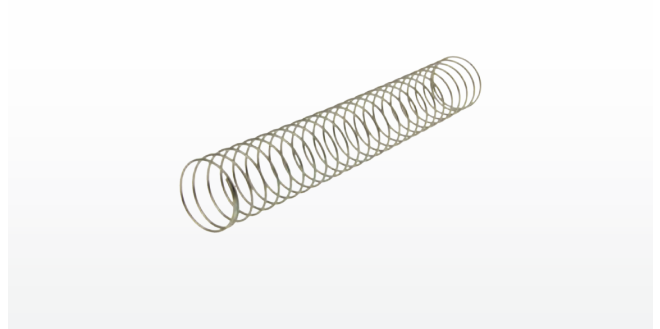
GY16651

Vergaser komplett [OEM standard] -
GY6 125 / 150



GY16004

Vergaser Feder Chinaroller -
GY6 125 / 150



GY16651

Vergaser komplett [OEM standard] - GY6 125 / 150
OEM Vergaser für 125cc GY6 Motoren.



Der Vergaser wird komplett inklusive E-Choke geliefert. Viele kleinere Probleme am Fahrzeug wie schlechtes Kaltstartverhalten, Verschlucken, unsauberer Leerlauf, Fehlzündungen und Leistungsschwächen können ihre Ursache im mangelhaften Vergaser haben. Oftmals liegen die Probleme nicht in der Feinjustierung, sondern eher in den Fertigungstoleranzen der chinesischen Hersteller. Klemmende Gasschieber und unsaubere Kanäle sind eine häufige Ursache. Abhilfe und eine Arbeitszeit schonende Lösung schafft in diesem Fall nur der komplette Austausch. Für alle, die auf Nummer sicher gehen möchten, empfehlen wir den für NARAKU bei GASOL gefertigten Vergaser NK200.06!

GY14681

Luftfilterkasten komplett [Version 1] -
GY6 125 / 150



GY16645

Luftfilterkasten komplett [Version 2] -
GY6 125 / 150



GY15038

Luftfilter [Typ 1 rund] -
GY6 125 / 150



GY16646

Luftfilter [Typ 2 flach] -
GY6 125 / 150



GY14647

Isolator [Zwischenstück] -
GY6 125 / 150



BT32013

Benzinfilter



101 OCTANE

Einzeldichtungen

GY16363

Dichtung Ventildeckel [Gummi]* -
GY6 125 / 150



GY16364

Dichtung Zylinderkopf* -
GY6 125



GY16365

Dichtung Zylinderfuß* -
GY6 125 / 150



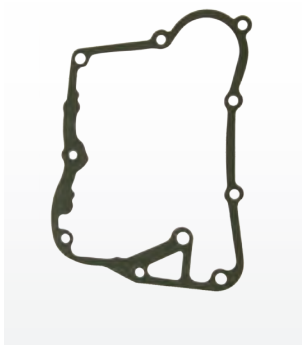
GY16366

Dichtung Steuerkettenspanner* -
GY6 125 / 150



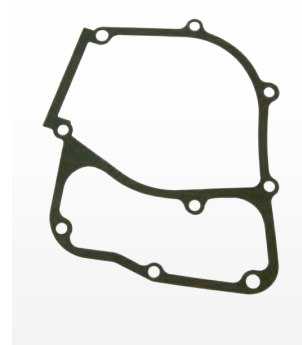
GY16361

Dichtung Kurbelgehäuse rechts* -
GY6 125 / 150



GY16360

Dichtung Kurbelgehäuse [Mitte]* -
GY6 125 / 150



GY16359

Dichtung Getriebedeckel* -
GY6 125 / 150



GY16362 Typ 743

GY17958 Typ 835
Dichtung Variomatikdeckel



BT15633

Dichtung Ölablaßschraube*



NK100.20

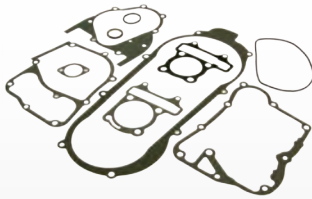
Krümmerdichtung Auspuff rund*



PASSEND ZU MODELL * GY6 125 / 150 Motoren und Kymco 125 AC.

Dichtsätze, Kleinteile / Montagesätze

BT13841 Typ 743
GY18249 Typ 835
Motordichtsatz komplett - GY6 125 / 150



PASSEND ZU MODELL
Nicht passend für Kymco 125 AC Motoren!

GY14627
Wellendichtring Satz [Motor] -
GY6 125 / 150



PASSEND ZU MODELL
Nicht passend für Kymco 125 AC Motoren!

GY1543
Schraubensatz [Motor] -
GY6 125 / 150



GY18250
Passhülsen Satz [Motor] -
GY6 125/150



GY18251
Kugellagersatz [Motor] -
GY6 125 / 150



Der Satz besteht aus allen im Motor / Getriebe befindlichen Kugellagern. Die Kurbelwellenlager sind im Kit nicht enthalten, da die Montage auf der Kurbelwelle durch das nicht verzahnte Steuerkettenritzel einen enormen Montageaufwand und einen gewissen Grad an Ungenauigkeit bedeuten. Im Falle eines defekten Kurbelwellenlagers empfehlen wir den kompletten Austausch der Kurbelwelle. Die Kurbelwellenlager sind dann bereits vormontiert und die Welle ist einbaufertig.

PASSEND ZU MODELL
Nicht passend für Kymco 125 AC Motoren!

AUSPUFFANLAGEN GY6 125 IIIIIIIII

Auspuffanlage GY6 125

GY14020

Auspuff [Originalersatz] -
GY6 125 (Halierung beachten)*



GY15497

Auspuff [Aluminium] -
GY6 125*



GY15476

Auspuffanlage [Sport-Edelstahl] -
GY6 125*



NK100.20

Krümmerdichtung Auspuff



GY15497

Auspuff [Aluminium] -
GY6 125*



Die Auspuffvariante mit Aluminiumschalldämpfer wird in der Regel auf Fahrzeugen verwendet, welche über einen zusätzlichen hinteren Schwingarm und 2 hintere Stoßdämpfer verfügen. Die Anlage wird mit Anbauschellen geliefert, Krümmerdichtung bitte separat bestellen.



PASSEND ZU MODELL * GY6 125cc und 150cc.

Nicht passend auf 125cc Kymco 4-Takt Motoren!

Bremsanlage

BT24028
Bremsse Hydraulikeinheit
komplett - vorn links



GY14220
Bremsse Hydraulikeinheit
komplett - vorn rechts



GY14223
Bremsse hinten Hydraulikeinheit
komplett



GY14221
Hauptbremszylinder
mit Bremshebel vorn - 125 ccm



GY14624
Hauptbremszylinder
mit Bremshebel hinten



GY16763
Bremsarmatur mit Hebel [Trommel-
bremse hinten] - GY6 125



GY14622
Bremsattel komplett
[1 Kolben]



GY14658
Bremsattel komplett
[2 Kolben]



BT24032
Bremsbelagsatz Typ 1



GY15429
Bremsbelagsatz Typ 2



GY15428
Bremsbelagsatz Typ 3



BT24029
Bremsleitung [standard] - 92 cm



Bremsanlage

BT12268

Bremsleitung [Stahlflex] -
105 cm



GY14213

Bremsleitung [Stahlflex] -
94 cm



GY14209

Bremsleitung [standard] -
hinten



GY14210

Bremsleitung [Stahlflex] -
hinten



BT17012

Bremsscheibe -
155 mm



GY14625

Bremsscheibe -
180 mm



GY14623

Bremsscheibe -
220 mm



GY15436

Bremsbackensatz [standard] -
Trommelbremse



IP13452

Bremsbackensatz mit Federn
[110 x 25]



BT24017 190 cm

GY14638 204 cm
Bremszug Trommelbremse



BT24031S schwarz
BT24031C chrom
Bremshebel rechts - Scheibenbremse



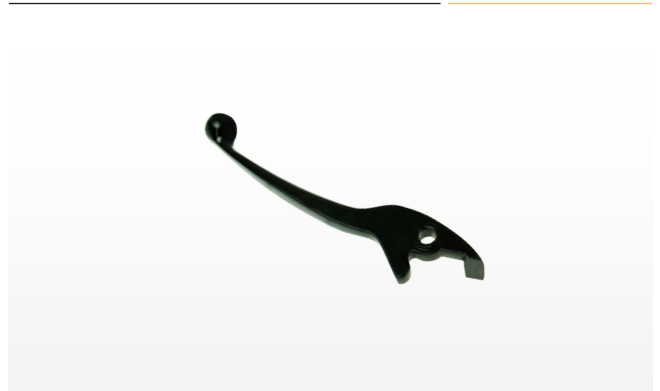
BT24030S schwarz
BT24030C chrom
Bremshebel links - alte Modelle



BT24030S-07 schwarz
BT24030C-07 chrom
Bremshebel links -neue Modelle (2007)



BT15431S
Bremshebel links schwarz -
Scheibenbremse



GY14210
Bremsleitung [Stahlflex] -
hinten



Stahlflexbremsleitungen sind mit einem Stahlgeflecht ummantelte Bremsleitungen. Dadurch haben sie gegenüber der originalen Gummileitung den deutlichen Vorteil, dass sich die Leitung beim Bremsen nicht aufbläht. Das Stahlgeflecht hält die Leitung stabil in Form. Dadurch wird die beim Bremsen übertragene Bremskraft direkt an den Bremssattel weitergegeben. Ergebnis ist ein sauberer Druckpunkt mit deutlich besserer Dosierbarkeit der Bremsanlage. Bremskräfte lassen sich dadurch viel besser steuern und regulieren.

Fahrwerk

GY16764

Gabelbrücke [Typ 1] -
GY6 125 / 150



GY14954

Lenklager Satz [komplett] -
GY6 125



GY14991

Telegabelholm komplett [links] - Rex RS125
d 30 mm / Länge 44,5 cm



GY14990

Telegabelholm komplett [rechts] - Rex RS125
d 30 mm / Länge 44,5 cm



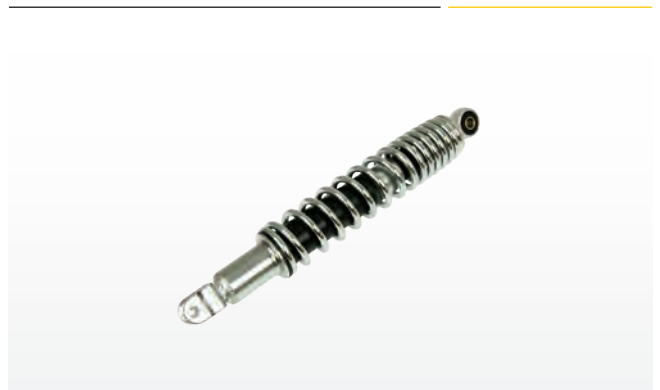
GY15014

Tachoantrieb -
GY6 125 / 150



GY15018

Stossdämpfer -
335 mm



Fahrgestell / Rahmen / Züge

GY14206

Gaszug komplett [212 cm] -
China 4-Takt lang



BT24001

Gaszug komplett [190 cm] -
China 4-Takt Typ I



BT13984

Gaszug komplett [190 cm] -
China 4-Takt Typ II



BT24017

Bremszug Trommelbremse [190 cm]



GY14638

Bremszug Trommelbremse [204 cm]



GY14629

Tachowelle - GY6 125 / 150



GY15435

Gummiführung für Tachowelle -
Kotflügel vorn



BT32006

Benzinhahn (Unterdruck)
für Metalltank



GY14873

Benzinhahn [Unterdruck]
für Kunststofftank



BT16727

Tankdeckel [ohne Schloss]



GY14222

Sitzbank [schwarz] -
GY6 125 / 150



GY16730

Hauptständer [Version 1] -
China Scooter 125 / 150



Fahrgestell / Rahmen / Züge

GY17060

Hauptständer [Version 2] -
China Scooter 125 / 150



GY16725

Seitenständer [schwarz] -
China Scooter 125 / 150 - 22,5 cm Höhe



BT20005

Feder für Hauptständer
Länge 78 mm



BT20009

Feder für Seitenständer
Länge 85 mm



GY15433

Anschlaggummi Hauptständer



GY15434

Anschlaggummi Motorhalterung



GY15432
Ansaugschlauch Variomatikdeckel -
GY6 125 / 150 ccm



GY14636
Kickstarterhebel -
GY6 125 / 150



BT17295
Gasgriff [chrom] -
Chinaroller



BT12265 Griffgummi - Satz schwarz mit Gasgriffhülse
BT12265-R Gasgriffhülse mit Griffgummi schwarz rechts
BT12265-L Griffgummi schwarz links



GY15432
Ansaugschlauch Variomatikdeckel -
GY6 125 / 150 ccm



Der Ansaugschlauch für den Variomatikdeckel bildet eine Belüftungs- und Schutzfunktion. Die angesaugte Luft wird aus dem geschützten Fahrzeugbereich direkt in den Variomatikdeckel transportiert und kühlt den kompletten Antriebsstrang. Das ist wichtig um Verschleiß zu vermeiden. Zusätzlich verhindert der Schlauch das Eindringen von Fremdkörpern und Staub.



CHINA 2-TAKT AUF BASIS MINARELLI AC LEGEND IIIIIII

China 2-Takt-Motoren

Die in chinesischen Fahrzeugen verwendeten 2-Takt Motoren basieren in der Regel auf dem Grundmotor des liegenden Minarelli AC. Allerdings sind die meisten Komponenten nur ähnlich und weisen kleine, aber wichtige Änderungen auf. Es gibt 2 Grundvarianten, die sich anhand der Motornummer unterscheiden lassen.

1PE40QMB

Das ist der Motortyp, der meist in Scootern mit 10 Zoll Rädergröße eingesetzt wird. Der Kolbenbolzen verfügt über einen Durchmesser von 10 mm. Das hat Einfluss auf die Kurbelwelle und den Zylinderkit.

1E40QMB

Diese Motorvarianten findet in der Regel Einsatz bei Scootern mit 12 Zoll Rädergröße mit hinterer Trommelbremse. Wird unter anderem bei vielen namhaften Herstellern wie Keeway oder CPI verwendet. Der verwendete Kolbenbolzen beträgt 12 mm und der varioseitige Kurbelwellenstumpf beträgt in der Regel 16 mm, bei neueren Modellen auch wahlweise 13 mm. Minarelli AC Zylinderkits sind nicht auf diesen Motoren passend, da der Hersteller den Flansch des Krümmeranschlusses anders gestaltet hat.

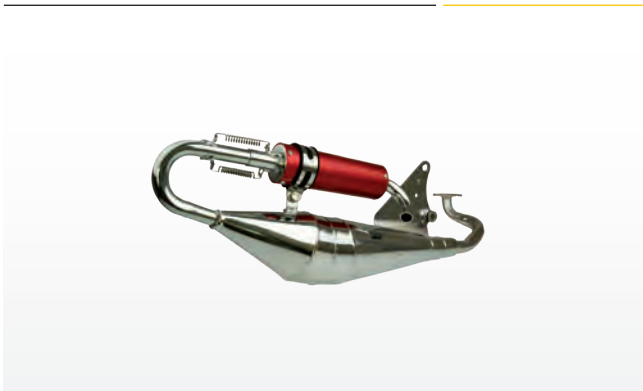
Bei den 2-Takt Motoren hat sich eine klare

Zuweisung leider noch nicht herauskristallisiert, da die Hersteller noch zuviel experimentieren und einzelne Komponenten in ihrer Ausführung wechseln. Aus diesem Grund empfehlen wir immer als erstes, zu prüfen, ob es sich um eine 1E oder eine 1PE (Motornummer) Version handelt. Bei der Auswahl von Zylinderkits und Kurbelwellen sollte zusätzlich der Kurbelwellenstumpf der Varioseite geprüft werden.

Ersatzteile

KW13861

Auspuff Sport chrom



KW13987

Ersatzvergaser [Mikuni Replica]



KW13985

Membranblock [standard]



PASSEND ZU MODELL

China 2-Takt und Minarelli liegend AC

KW14872

Dichtungssatz Motor [komplett] –
12 Zoll



KW16635
Kurbelwelle [standard] –
Euro 2



1E40QMB
16 mm Kurbelwellenstumpf Varioseite,
12 mm Kolbenbolzen

KW15636
Kurbelwelle [TYP I] –
M12 Gewinde



Kurbelwelle mit 10 mm Kolbenbolzen und
13 mm Kurbelwellenstumpf. Das Gewinde auf
der Lichtmaschinenseite beträgt M 12.

15635
Kurbelwelle [TYP II] –
M10 Gewinde



Kurbelwelle mit 10 mm Kolbenbolzen und
13 mm Kurbelwellenstumpf. Das Gewinde auf
der Lichtmaschinenseite beträgt M 10

Ersatzteile

KW14187
Anlasserzwischenrad



KW13991
Anlasserfreilauf mit Starterzahnkranz -
China 2T 13 mm

KW15440
Anlasserfreilauf mit Starterzahnkranz -
CPI 16 mm

KW14189
Anlassermotor komplett

KW14436
CDI Zündeinheit
[standard 45Km / h]



KW13967
Kurbelgehäuse links
[12 Zoll]

KW13970
Kurbelgehäuse rechts
[12 Zoll]

KW13966
Getriebedeckel

KW13974
Ölpumpe [komplett]



CHINA 2-TAKT AUF BASIS MINARELLI AC LIEGEND IIIIIII

Ersatzteile

KW13983
Lüfterrad



KW13980
Lüfterradabdeckung schwarz



KW13989
Kickstarterwelle [63 mm / 31 mm]



KW16652
Kickstarterwelle [72 mm / 24 mm]



KW14188
Kickstertermitnehmer



KW13990
Kicksterterritzel [Mitnehmer]



KW13988
Kickstarter [schwarz]



KW18057
Bremsbackensatz [110 x 25] [standard] -
Trommelbremse



KW13963
Kolbenbolzenlager
[10 mm Bolzen]



KW13963
Kolbenbolzenlager
[12 mm Bolzen]



KW15041
Lichtmaschine Stator
[Version 1]



KW16658
Lichtmaschine Stator
[Version 2]



DIVERSE ERSATZ- UND VERSCHLEISSTEILE IIIIIII

Ersatz- und Verschleissteile

IP13594

Auspuff [standard] -
Kymco / SYM liegend AC



IP10445

Auspuff [standard] -
Kymco / SYM stehend



IP13598

Auspuff [standard] -
Minarelli liegend



IP13864

Auspuff Stehbolzen-Set M6
mit Mutter



IP11406

Krümmerdichtung flach
[verstärkte Ausführung]



IP13253

Schrauben-Set für Karosserie
universal



IP13254

Karosserie-/ Blechmuttern
10er Set



IP13255

Gleitstücke für Variomatik
3er Set



IP12365

Tankdeckel
abschließbar mit 2 Schlüsseln



PASSEND ZU MODELL

Kymko Quad, Polaris, Herkules, Adly,
CanAm, Bombardier.

IP14215

Motordichtsatz [komplett] -
Daelim, Sym, Kymco 10"



IP13452

Bremsbackensatz Grooved
mit Federn [110 x 25]



IP17052

Bremslichtschalter Fussbremse -
universal gerade [12 mm / 50 mm]



- IP14204 Glühlampe 12 V 35/35 W [Halogen-Krypton] - BA20d
- IP14202 Glühlampe 12 V 35/35 W [Halogen-standard] - BA20d
- IP14203 Glühlampe 12 V 35/35 W [Halogen-Xenon] - BA20d



Mit dieser Birne wird aus müden Scheinwerfern mit veralteter Bilux Technik und schlechter Ausleuchtung ein Scheinwerfer mit Halogen-technologie. Der Trick ist ganz einfach - diese Halogenbirne hat den Sockel einer Biluxbirne und passt somit in die alte Biluxfassung (BA20D). Endlich helleres Licht im Hauptscheinwerfer!

PASSEND ZU MODELL

Kann im Austausch bei allen Fahrzeugen mit standard Biluxbirne verbaut werden. Birnensockel ist identisch mit Bilux-Sockel BA20d.

- IP15485 Glühlampe 12 V 10 W [klar] - BA15S
- IP15478 Glühlampe 12 V 10 W [orange] - BA15SA



Einfaden Blinkerbirne BA15S mit 10 W. Die Birnen sind wahlweise in orange für klare Blinkergläser oder als klare Version für orange-farbene Blinkergläser erhältlich.

- IP10568
Glühlampe 12 V 35 / 35 W BA20d , Bilux

- IP11285
Glühlampe 12 V 21 / 5 W [BAY15D] 2-Faden



PASSEND ZU MODELL

Standard 2-Faden Glühlampe mit BA20D Sockel zur Verwendung in Frontscheinwerfern



PASSEND ZU MODELL

Standard 2-Faden Glühlampe zur Verwendung in Rücklichtern für Fahrlicht / Bremslicht. BAY15D Sockel mit 12 V 5 W / 21 W.

Luft- und Benzinfilter

IP14184 Luftfilter [Powerfilter 35 mm] - blau
IP16660 Luftfilter [Powerfilter 35 mm] - chrom
IP14183 Luftfilter [Powerfilter 35 mm] - rot

IP14185 Luftfilter [Powerfilter 38 mm] - blau
IP14186 Luftfilter [Powerfilter 38 mm] - rot



Preiswerter Tuningluftfilter mit eloxierten Endkappen. Die Filter sind mit einem Stahlgeflecht und Filzeinlage ausgestattet. Durch den erhöhten Luftdurchsatz muss unter Umständen die Vergaserbedüsung angepasst werden.

IP10409 Luftfilter Air-System [45°-35 mm] - blau
IP13456 Luftfilter Air-System [45°-35 mm] - rot
IP14303 Luftfilter Air-System [gerade-35 mm] - blau

IP14304 Luftfilter Air-System [gerade-35 mm] - rot
IP10408 Luftfilter Air-System [gerade-38 mm] - blau
IP13457 Luftfilter Air-System [gerade-38 mm] - rot



Geschützter Tuningluftfilter mit eingefärbter Kunststoffkappe. Die Schutzkappe kann bei Bedarf demontiert werden

IP18779 Benzinfilter Display - 30 Filter weiss, grün, gelb



Verkaufsdisplay für Laden oder Werkstatt. Im Display sind 30 Kraftstofffilter in den Farben weiß, gelb und grün enthalten. Die Filter können durch den vorperforierten Kartonhintergrund einfach entnommen werden.



- IP18780 Benzinfilter 101 - weiss
- IP18781 Benzinfilter 101 - grün
- IP18782 Benzinfilter 101 - gelb



Wahlweise auch einzeln erhältliche Kraftstofffilter, in den Farben weiß, gelb und grün. Die Montagerichtung ist durch einen integrierten Pfeil ersichtlich.

- IPBR8HIX Zündkerze Bando BR8HIX Iridium
- IPCR8HIX Zündkerze Bando CR8HIX Iridium



Von Bando gefertigte Iridium-Zündkerzen mit dünner Mittelelektrode. 4-fach längeres Wechselintervall gegenüber Standard-Zündkerzen. Deutlich besserer Kaltstart und weniger Zündwiderstände durch optimiertes Freibrennen der Kerzenelektrode. Bei elektronischen Instrumenten am Fahrzeug auf die Verwendung von entstörten Zündkerzensteckern achten!



101 OCTANE

Spiegel

IP10451 Spiegelsatz M3-Optik carbon [Laser II] - M8 RL

IP13390 Spiegelsatz M3-Optik carbon [Laser II] - M8 RR



Sportlich orientierter Spiegelsatz in M3-Optik und Carbondesign. Der Spiegel ist kleiner als die meisten Originalspiegel. Lieferbar in 2 M8 Versionen mit Rechts / Rechts-Gewinde und für Modelle, welche auf der rechten Lenkerseite ein Linksgewinde verwenden, mit Rechts / Links-Gewinde. Ohne E-Prüfzeichen. Es wird ein Satz mit linkem und rechtem Spiegel geliefert.

IP13502 Spiegelsatz schwarz [KYMCO-Style] - M8 RL

IP13503 Spiegelsatz schwarz [KYMCO-Style] - M8 RR (CE)

IP13504 Spiegel links schwarz [KYMCO-Style] - M8

IP13591 Spiegel rechts schwarz [KYMCO-Style] - M8 Rechtsgewinde



Standard-Spiegelsatz in der Bauform wie sie an den meisten Kymco Scooter Verwendung findet. Universal einsetzbar bei Fahrzeugen mit M8 Gewinde. 2 Versionen lieferbar mit Rechts / Rechts und Recht / Links Gewinde. Mit E-Prüfzeichen bei RR Version. Es wird ein Satz mit linkem und rechtem Spiegel geliefert.

IP13392 Spiegelsatz schwarz [Rhombus] - M8 RL

IP13391 Spiegelsatz schwarz [Rhombus] - M8 RR



Universaler Spiegelsatz in Rhombus-Bauform. Die Bauform ermöglicht einen etwas weiter nach außen ragenden Spiegel und kann bei relativ kleinem Originalspiegel zu einem erweiterten Sichtfeld verhelfen. Ohne E-Prüfzeichen. Es wird ein Satz mit linkem und rechtem Spiegel geliefert.





INDEX

INDEX NARAKU PARTS IIIIIII

A	Seiten
Ansaugspacer	20
Ansaugstutzen	20
Auspuffanlage	23, 24

B	
Blende Lüfterabdeckung	49
Blockierwerkzeug	48

C	
CDI-Zündeinheit	40-44
Choke	44
Controllscheiben	37

D	
Dichtsätze	15, 17
Düsenset	21

F	
Federn	29

G	
Gegendruckfedern	29
Getriebe	31
Gewichte Variomatik	38
Gleichrichter /Regler	45

H	
Haltewerkzeug	48
Hauptdüsenset	21

K	
Kaltstarteinrichtung	44
Keilriemen	26
Keilriemenscheibe	27
Kolbenbolzenlager	16
Kolbenkit	17
Kolbensatz	15, 16
Kupplung	30
Kupplungsglocke	31
Kurbelgehäuse	50
Kurbelwelle	6
Kurbelwellenlager, -satz	17

L	
Lichtmaschine, Polradabzieher	48
Lüfterrad	49, 50
Luftfilterkastendeckel	49

N	
Nockenwelle	18

P	
Polradabzieher	48

R	
Regler / Gleichrichter	45
Rückleuchte, Rücklicht	46

S	
Starterrelais	45, 46
Sticker	51

T	
T-Shirt	51
Twist Control	28

V	
Variomatik	32-35
Variomatikhülse	36
Variomatik, Gewichte für	38
Vergaser	19, 20

W	
Wandlereinheit	28
Wandlerscheibe	28
Werkzeug	48

Z	
Zündboxkit	41
Zündeinheit CDI	40-44
Zündspule	40
Zylinder	6-14, 17
Zylinderkit	6-14, 17
Zylinderkopf	6, 11, 12, 17

A	
Anlasser	78, 82, 83, 98
Anlasserfreilauf	78, 98
Anlasser-Magnetschalter	83
Anlassermotor	82, 98
Anlasserzwischenrad	98
Ansaugschlauch	95
Ansaugstutzen	73, 84
Anschlaggummi	96
Auspuffanlage	60, 88, 96, 100
Auspuff-Krümmerdichtung	60, 61, 88
Auspuff-Stehbolzenset	100

B	
Beleuchtung	63, 82
Benzinfilter	73, 85, 102, 103
Benzinhahn	70, 93
Blechmuttern	100
Blinker	63, 82
Blinkerrelais	64, 82
Bremsanlage	67, 89
Bremsarmatur	89
Bremsbacken, -satz	68, 90, 99, 100
Bremsbeläge	67, 68, 72, 89, 90, 91, 93
Bremshebel	67, 68, 72, 89, 91, 93
Bremsleitung	67, 68, 72, 89, 90, 91, 93
Bremslichtschalter	64, 8, 100
Bremssattel	67, 68, 72, 89, 90, 91, 93
Bremsscheibe	67, 68, 72, 89, 90, 91, 93
Bremszug	67, 68, 72, 89, 90, 91, 93
Bremszylinder	89

C	
CDI-Zündeinheit	66, 98
Choke	73

D	
Dichtsätze	61, 87, 96
Dichtung	60, 61, 86, 87

E	
Einsatz, Luftfilter-	73
Ersatzvergaser	96

F	
Federn	68, 71, 79, 84, 94

Felge	69
Filter	73, 79, 85, 102
Frontscheinwerfer	82

G	
Gabelbrücke	69, 92
Gabeljoch	69
Gasgriff	71, 72, 95
Gasgriffgummi	72, 95
Gaszüge	72, 83, 93
Generator / Lichtmaschine	65
Gepäckträger	71
Getriebe	79, 80
Getriebedeckel	98
Gehäuse	79
Gleichrichter /Regler	65, 82
Gleitstücke Variomatik	100
Glühlampe	101
Griffgummi	72, 95
Gummiführung für Tachowelle	93
Gummi Motoraufhängung	76

H	
Hupe	64, 83
Hydraulikeinheit	67, 89

I	
Isolator	73, 84, 85

K	
Kaltstarteinrichtung	73
Karosseriemuttern	100
Keilriemen	81
Keilriemenscheibe	81
Kerzenstecker	66
Kickstarter, -hebel	70, 76, 95, 99
Kickstartermitnehmer	99
Kickstarterwelle	81, 99
Kolbenbolzenlager	99
Kolbensatz	78
Kraftstofftank	70
Krümmerdichtung	60, 86, 100



Kugellager	62, 87
Kugellagersatz	62, 87
Kupplung	81
Kupplungsglocke	81
Kurbelgehäuse	78, 98
Kurbelwelle	78, 97

L	
Lichtmaschine	65, 82, 99
Lenker	70
Lenklager, -satz	70, 92
Lüfterabdeckung	79, 99
Lüfterrad	79, 99
Luftfilter	73, 85, 102
Luftfiltereinsatz	73
Luftfilterkasten	73, 85
Luftsystem	60, 70, 73, 85

M	
Membranblock	96
Motor, Komplettmotor	74, 75, 77
Motoraufhängung	76
Motordichtsatz	96, 100
Muttern, Karosserie-, Blech-	100

N	
Nockenwelle	78

O	
O-Ringe	73, 79, 80
Ölmesstab	79
Ölpumpe	79, 98
Ölpumpenantriebsrad	79
Ölsieb	79
Ölsieb, Verschlusschraube	80

P	
Passhülsen	87

R	
Regler / Gleichrichter	65, 82
Rotor (Generator / Lichtmaschine)	65
Rückleuchte, Rücklicht	63, 82

S	
Schaltelemente	64
Scheibenbremse, Bremshebel	68, 91
Scheibenbremse, Bremslichtschalter	83

Scheinwerfer	63
Schlosssatz	65, 82
Schrauben, -satz	62, 87, 100
Sitzbank	70, 93
Spiegel, Spiegelsatz	104
Stator Lichtmaschine	65, 82, 99
Ständer	71, 93, 94
Steckachse	76
Stehbolzenset, Auspuff	100
Steuerkette	78
Stossdämpfer	70, 92

T	
Tachoantrieb	69, 92
Tachometer	71
Tachowelle / Gummiführung für	72 / 93
Tankanlage	70, 93
Tankdeckel	70, 93, 100
Tanggeber	64, 70
Telegabelholm	69, 92
Trommelbremse, Bremslichtschalter	83
Trommelbremse, Bremszug	68, 90, 93

V	
Variomatik	81
Variomatik, Gleitstücke für	100
Ventildeckel, Benzinfilter	73
Vergaser	84, 96
Vergasernadel	73
Verschlusschraube, Ölsieb	80
Vorderachse	69

W	
Wandlerkit	81
Welle, Getriebe	79, 80
Wellendichtring	87

Z	
Zentralelektrik	64, 65
Züge	72
Zündanlage, Zündeinheit CDI	66
Zündkerze	66, 103
Zündkerzenstecker	66
Zündspule	66
Zwischenwelle	80
Zylinder	78
Zylinderkopf	78

PREISLISTE ANFORDERN

Messerscharf kalkulierte Teile aus dem Reich des Drachen.
Aktuelle Preisliste zum Katalog unter www.naraku.de
oder im guten Fachhandel.



Art.-Nr.	Bezeichnung
5678695	Handschu...
3542589	Batter...
5789654	Lenkkopflager Se...
3542356	Stoßdämpfer
9665741	Kurbelwelle N...
5788552	Zylind...
4557893	Rücklicht L...
6355896	Batter...
3221558	Vergasel...
3548789	Bremsbeläge
5663354	Aufklebe...
7366589	Zylind...
1455457	Auspuffanl...
4513555	Schrauben Se...
3478255	Kolber...
4785225	Bremsbeläge
8965425	Blockierwerkzeug
5326412	Lacksc...
986...	Auspuffkrüm...
8522369	

WWW.NARAKU.DE



Distribution: Racine
e-mail: info@racine.de

NARAKU

SCOOTER PARTS AND ACCESSORIES

Import Europe
Racing Planet

Löbstedter Str. 50
07749 Jena

Telefon +49 (0)3641 / 876 150
Telefax +49 (0)3641 / 876 151 1
E-Mail info@racing-planet.de



4 250362 419767