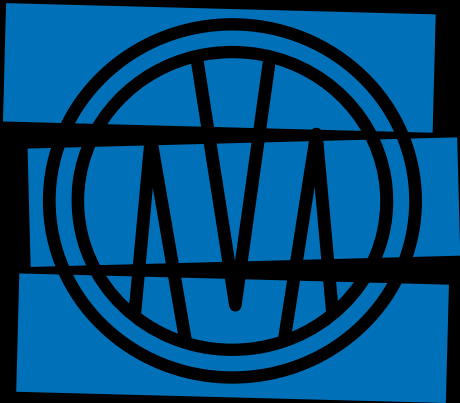




MONDRAKER

BIKE 2010





WELCOME TO

MONDRAKER WORLD

The following pages will reveal who we are, what we think and how we enjoy every bike we make.

After 9 years of producing bikes, 2010 is the year that we are most proud. You will see a huge leap forward in design, development and manufacturing by Mondraker.

WE ARE THE SAME PEOPLE BUT WE ARE CHANGE.

In this catalogue you will find people with real passion that Passion means work, commitment, relationship, know how and the key word. Innovation. At Mondraker we know the best way to differentiate is through innovation. For this reason we create the ZERO suspension system and continue to develop our global design concept Stealth where beauty, strength, precision and lightweight comes together.

It is these ingredients that make what you have in your hands much more than a handful of pages with pictures and words. It is the best Mondraker Line you never seen.

BIENVENUE DANS

LE MONDE DE MONDRAKER

Dans les pages suivantes tu vas pouvoir contempler tout ce que nous sommes, tu va pouvoir découvrir notre façon de penser et tu vas pouvoir te divertir tout autant que nous le faisons nous même.

Après 9 ans d'histoire, voici l'année où nous sommes les plus fiers d'être une compagnie qui fait des vélos ; pour cette saison 2010 tous les modèles présents dans ce catalogue sont conçus, développés et fabriqués intégralement par Mondraker.

NOUS SOMMES LES MÊMES MAIS NOUS AVONS CHANGÉ.

Dans ce catalogue toi aussi tu pourras ressentir la passion de chacun d'entre nous qui travaillons chez Mondraker ; cette passion est synonyme de travail, implication, relation, connaissance de l'industrie et d'un mot clé, innovation. Chez Mondraker nous savons que le meilleur moyen pour se différencier des autres est en faisant bon usage de l'innovation. Pour cette raison, en 2009 nous présentons le nouveau système de suspension Zero, nous continuons en 2010 avec Stealth, notre concept de design global que unit beauté, précision et légèreté.

Tous ces ingrédients font que ce que tu as entre les mains est un peu plus qu'une poignée de pages imprimées, de photos, de textes, et devient la meilleure gamme Mondraker depuis ses débuts.

WILLKOMMEN BEI

MONDRAKER WELT

Die folgenden Seiten sollen zeigen, wer wir sind, was wir denken und wie wir genießen Sie jeden Bike, das wir machen.

Nach 9 Jahren zur Herstellung von Fahrrädern, 2010 ist das Jahr, sind wir besonders stolz. Sie werden einen großen Sprung nach vorn im Design zu sehen, die Entwicklung und Herstellung von Mondraker.

WIR SIND DIE GLEICHEN MENSCHEN, ABER WIR SIND ZU ÄNDERN.

In diesem Katalog finden Sie Menschen mit Leidenschaft, die Passion bedeutet Arbeit, Engagement, Beziehung, finden Know-how und das Schlüsselwort. Innovation, Am Mondraker wir wissen, der beste Weg, zu unterscheiden, ist durch Innovation. Aus diesem Grund schaffen wir die ZERO Radaufhängung und weiter zu entwickeln, unsere weltweiten Design-Konzept, bei dem Stealth Schönheit, Kraft, Präzision und leichte kommt zusammen.

Es sind diese Zutaten, was Sie in Ihren Händen haben, machen viel mehr als eine Handvoll Seiten mit Bildern und Worten. Es ist die beste Line Mondraker Sie noch nie gesehen.

KEEP RIDING AND HAVE FUN

STEALTH

SIDE ALLOY STRUCTURE

Today we have a lot of bikes and brands making it increasingly difficult to have something that surprises us or call our attention. We also know that if a bike does not has a good looking first time you see you will never buy it. It is therefore the visual appearance one of the most important for the buyer to opt for a bicycle. With this in mind, work began not only with the shapes of the tubes but also in the optimization of the same weight for a record. In this way it was Stealth (Side Alloy Structure) a new structure of the frame gives a twist to what has design concerns within the range Mondraker.

HIGHLIGHTS

Appearance: The new Stealth pipe marks a before and after when it comes to appearance concerns within the Mondraker range. With this new design of tubes can identify a bike but does not has Mondraker stickers. The sides and angles xx give the bike an aggressive image at a time of robust, being able to love even more classic rider.

Functional: This new brand image has not only appearance improves also functional. Each of the nerves or edges are designed so that the frame will not suffer structural torsions, resulting in an agile bike in their movements and rigid in their acceleration.

Lightweight: Stealth would not be a revolution if we don't achieve the best and less weight possible in every bike. The Stealth is completely new full butted tubing achieving the best compromise between durability, rigid and weight. A clear example is the Summum box with a weight of 3360g. rear axle included.

ZERO PLATFORM

Stealth is the best platform to consolidate our Zero Suspension system, the new stealth technology gives to the suspension system the best setting to the best optimization of Zero.

Aujourd'hui le choix de vélos et de marques est tellement large qu'il est de plus en plus difficile que quelque chose nous surprenne vraiment ou attire notre attention. De la même manière il faut assumer que si un vélo ne plait pas au premier coup d'œil tu l'achèteras difficilement. La cosmétique est donc l'un des premiers moteurs et l'un des critères les plus importants qui motiverons l'achat de ta monture. C'est avec cette idée bien présente que nous avons commencé à travailler non seulement sur les formes des tubes mais aussi à l'optimisation de ses derniers pour atteindre un poids record. De cette manière est né Stealth (Side Alloy Structure) une nouvelle structure de cadre qui marque un tournant en matière de design industriel dans la gamme Mondraker.

PRINCIPALES CARACTÉRISTIQUES

Esthétique: Les nouveaux tubes Stealth marquent un virage en matière de stylisme dans la gamme Mondraker. Avec ce nouveau design tu pourras identifier un vélo Mondraker sans déco, nu. Les facettes plates et les X anguleux donnent au vélo une image agressive et robuste à la fois tout en étant capable de faire flasher les plus raffinés.

Fonctionnalité: Cette nouvelle image de marque n'a pas seulement une fonction esthétique, elle a aussi un rôle fonctionnel. Chaque nerf et chaque arête est pensé pour que le cadre ne souffre pas de torsions dans sa structure, ce qui se traduit par un vélo agile dans le mouvement et rigide dans les accélérations.

Légereté: La nouvelle structure Stealth ne servirait à rien si l'on n'obtenait pas un poids record. Les tubes sont d'épaisseur progressive qui permettent une réduction de poids sans que la rigidité et la durée de vie du cadre ne soient compromises. Un exemple concret est celui du cadre Summum au poids de 3360g axe arrière inclus.

PLATEFORME ZERO

Stealth est une plateforme matérielle pour le système de suspension Zero. La nouvelle structure est un complément capital pour que le système de suspension offre tout son rendement.

Heute haben wir eine Menge von Fahrrädern und Marken machen es zunehmend schwierig, etwas zu überrascht uns oder rufen Sie unsere Aufmerksamkeit haben. Wir wissen auch, dass, wenn ein Rad nicht tut, hat einen gut aussehenden ersten Mal sehen Sie nie kaufen. Es ist daher das optische Erscheinungsbild eines der wichtigsten für den Käufer für ein Fahrrad zu entscheiden. Vor diesem Hintergrund begann die Arbeit nicht nur mit den Formen der Rohre, sondern auch in der Optimierung der gleiche Gewicht für einen Datensatz. Auf diese Weise war es Stealth (Legierung Side-Struktur) eine neue Struktur des Rahmens gibt eine Wendung, was Design betrifft im Bereich Mondraker.

HIGHLIGHTS

Aussehen: Der neue Stealth-Rohr stellt einen vor und nach, wenn es um Aussehen betrifft im Mondraker Bereich. Mit diesem neuen Design von Rohren können ein Fahrrad zu identifizieren, aber nicht der Fall ist Mondraker Aufkleber. Die Seiten und Winkel xx verleihen dem Motorrad ein aggressives Image zu einer Zeit, aus robustem, die Möglichkeit, noch mehr klassische Fahrer lieben.

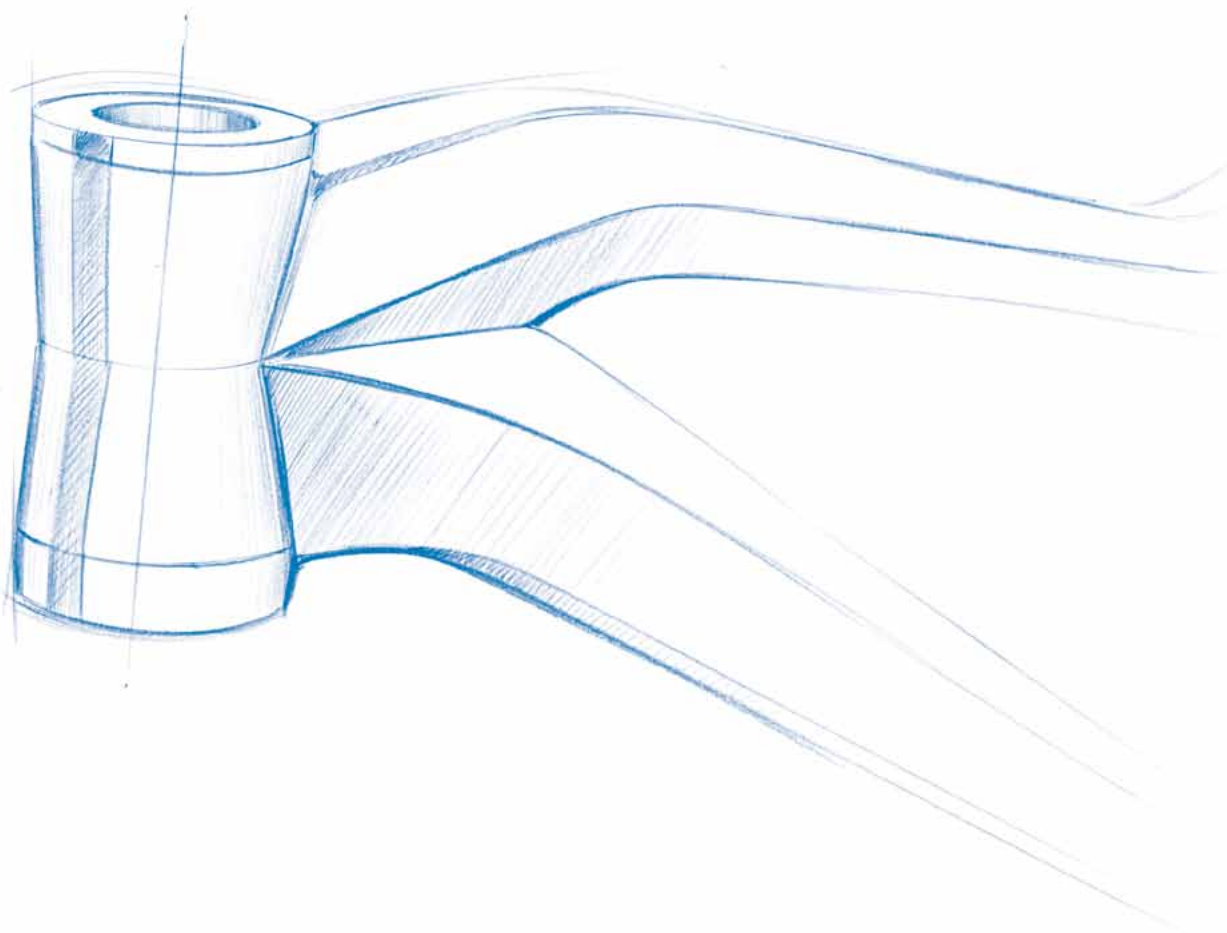
Funktional: Die neue Marke hat nicht nur Aussehen verbessert auch funktional. Jeder der Nerven oder Kanten sind so konzipiert, dass der Rahmen nicht strukturellen Verdrehungen leiden werden, die sich in einem agilen Fahrrad in ihren Bewegungen und starr in ihrer Beschleunigung.

Geringes Gewicht: Stealth wäre nicht eine Revolution, wenn wir nicht erreichen, die besten und weniger Gewicht möglich in jedem Fahrrad. Die Stealth ist völlig neu in voller butted Tubing die Verwirklichung der bestmöglichen Kompromiss zwischen Langlebigkeit, starre und Gewicht. Ein deutliches Beispiel ist die Summum Box mit einem Gewicht von 3360g. Hinterachse enthalten.

ZERO PLATTFORM

Stealth ist die beste Plattform, um unsere Zero Suspension System zu konsolidieren, gibt die neue Stealth-Technologie, die Aussetzung System die beste Einstellung, um die beste Optimierung von Zero.

 **MONDRAKER**



 **ZERO**
SUSPENSION SYSTEM + *Passion* = **stealth**
SIDE ALLOY STRUCTURE



When Zero means everything...

ZERO POWER LOSS

Zero bob when pedalling. Pedalling and suspension forces are perfectly balanced and Zero suspension system prevents any unwanted movement produced when pedalling. Maximum efficiency without extra compression or extension of the rear suspension.

Zero effet de pompage au pédalage. Le système de force complètement équilibré de Zero élimine tous les mouvements de la suspension induits par le pédalage, il permet un roulage effectif sans que se comprime ni s'étende la suspension arrière.

Zero bob, wenn die Pedale treten. Radeln und Aussetzung Kräfte sind perfekt aufeinander abgestimmt und Zero Suspension System verhindert unerwünschte Bewegung entsteht, wenn die Pedale treten. Maximale Effizienz ohne zusätzliche Kompression oder Ausdehnung der Hinterrad-Aufhängung.

ZERO PEDAL KICKBACK

Zero pedal feedback. Chain length growth throughout the suspension travel is insignificant; this is the reason to avoid any backwards movement of the crankset that could lead to a poor efficiency or proper cadence.

Zero interférences avec le pédalage. L'allongement de la longueur de la chaîne selon la course de la suspension est imperceptible, il ne se produit aucun retour en arrière des manivelles qui puisse altérer l'avancée ou la cadence lors du pédalage.

Zero pedal Störungen. Kettenlänge Wachstum in der gesamten Federweg unbedeutend ist, das ist der Grund, rückwärts Bewegung der Kurbeln, die zu einem schlechten Wirkungsgrad oder richtige Trittfrequenz könnten, zu vermeiden.

ZERO BRAKE INFLUENCE

Zero brake jack. Brake forces do not alter suspension forces so rear brake do not affect the system stiffening the suspension. This allows the suspension to work naturally and perfectly without any unwanted compression or extension movement regarding the interaction of the rear brake.

Zero interaction du freinage. Le travail de l'étrier de frein à disque et les forces qu'il produit n'affectent pas le système, cela permet à la suspension de continuer à agir naturellement sans extensions ou compressions involontaires.

Zero Brems-Buchse. Bremskräfte nicht verändern Federungskraften so Hinterradbremse wirken sich nicht auf das System Versteifung der Suspension. Dies ermöglicht die Aussetzung zu arbeiten und natürlich ganz ohne unerwünschte Kompression oder Ausdehnung Bewegung in Bezug auf die Interaktion der Hinterradbremse.

ZERO BUMPS

Zero bumps. Rear suspension system features an amazing excellent natural absorption with impressive any type of bump eating capabilities. Zero suspension system is designed to obtain optimum performance working with minimum SAG of 30%; in-between 30-35% range we will discover its best advantages.

Zero secousses. Le système offre une excellente absorption naturelle qui réussit à faire disparaître tous les impacts. Le système Zero est configuré pour obtenir un rendement optimal lorsqu'il travaille avec un SAG de l'amortisseur minimum de 30%, entre 30 et 35% tous ces avantages seront flagrants.

Zero Unebenheiten. Federung hinten verfügt über eine erstaunlich gute natürliche Absorption mit beeindruckenden jede Art von Bump essen Fähigkeiten. Zero Suspension System ist so ausgelegt, um optimale Leistung arbeiten mit einem Minimum an SAG von 30% erhalten, in-zwischen 30-35% liegen wir ihre besten Vorteile entdecken.



The exclusive Zero suspension system represents the most important technological innovation developed by Mondraker. Zero defines itself as a virtual pivot system having the rear shock floating between the two system links, which compress the shock at the same time on both sides. Thanks to the pivots optimum position together with the specific rear shock location, Zero suspension system has clear advantages compared directly to the already existent best rear suspension systems.

Zero offers total pedalling independence, no noticeable chain elongation, no brake jack and a impressive and outstanding bump absorption that make any obstacle disappear. Besides, its mechanical disposition and conception contribute to this "any kind of impact" excellent absorption; great sensitivity and instant reaction to any circumstance are three of the most important features that any user will feel.



Le système de suspension exclusif Zero représente la plus importante innovation technologique développée par Mondraker. Zero se définit comme un système de pivot virtuel dans lequel l'amortisseur flotte entre les deux biellettes de telle sorte qu'elles le compriment des deux côtés. Le positionnement optimal des points de pivot ainsi que le positionnement spécifique de l'amortisseur confèrent au système de clairs avantages face aux systèmes de suspension déjà existants.

Zero offre une indépendance totale au pédalage, un allongement de chaîne imperceptible, une contagion du freinage sur le système nulle et une capacité d'absorption brute qui fait que tous les obstacles disparaissent. De plus, son positionnement et sa conception mécanique produisent une absorption de tous les impacts très naturelle, une grande sensibilité et une rapidité de réaction élevée en toutes circonstances ainsi que trois des vertus les plus importantes que l'utilisateur pourra percevoir.



Die exklusiven "Zero Suspension System stellt den wichtigsten technologischen Innovation durch Mondraker entwickelt. Zero versteht sich als ein virtuelles Pivot-System mit den Dämpfer schwebend zwischen den beiden System verknüpft, die den Schock zu gleicher Zeit auf beiden Seiten zu komprimieren. Dank der optimalen Position schwenkt zusammen mit der besonderen Lage Dämpfer, Zero Federungssystem hat klare Vorteile, die unmittelbar den bereits vorhandenen besten Hinterradaufhängung Systeme verglichen.

Zero bietet insgesamt Treten Unabhängigkeit, keine merkliche Kettenverlängerung, keine Bremse-Buchse und eine beeindruckende und herausragende-Bodenwellen, dass jedes Hindernis verschwinden zu lassen. Außerdem seiner mechanischen Disposition und Konzeption dieser "jede Art von Auswirkungen" ausgezeichnet Resorption großer Sensibilität und sofortige Reaktion auf einen Umstand beitragen, sind drei der wichtigsten Eigenschaften, dass jeder Benutzer fühlen werden.

zerosuspensionsystem.com





IND

EX

08 DOWNHILL

Summum Pro Team · Summum · Kaiser

14 FREERIDE EXTREME

Durham R · Durham

18 FREERIDE

Prayer R · Prayer

22 ENDURO

Dune XR · Dune R · Dune · Foxy RR · Foxy R · Foxy

32 ALL MOUNTAIN

Factor RR LTD · Factor RR · Factor R · Factor

38 XC

Factor XC Pro · Factor XC · Podium Carbon Pro LTD · Podium Carbon Pro · Podium Carbon · Podium Pro · Podium · Finalist Pro · Finalist

50 SPORT

Ventura Pro · Ventura Sport · Ventura · Concept Disc · Concept

58 DIRT JUMPING

Dualen · Quarter I · Quarter II · Play 1 · Play 2 · Play 3

68 STREET/BMX

Duel Team · 540 · 360 · 180 · Play 24 · Play 20

78 GIRLS ONLY

Factor Go · Ventura Go

82 TEAM MONDRAKER SUBARU

86 M-DECLINE COMPONENTS

88 FOOTWEAR & APPAREL

102 GEOMETRIES

106 SPECIFICATIONS



MONDRAKER®



LOCATION: Maribor World Cup PH: Jirka Patřízek RIDER: César Rojo



DO

WN

HILL

SUMMIT

PRO TEAM

- # MONDRAKER STEALTH SIDE ALLOY STRUCTURE FRAME
- # MONDRAKER ZERO SUSPENSION SYSTEM, 205MM
- # FOX F40 RC2 FORK, 200MM
- # FOX DHX RC4 REAR SHOCK
- # FORMULA THE ONE POLISH 200MM BRAKES
- # MAVIC DEEMAX ULTIMATE WHEELSET

- # FRAME AVAILABLE
- * ADJUSTABLE GEOMETRY KIT INCLUDED



* ADJUSTABLE GEOMETRY KIT



The purpose of the kit is to offer you the perfect geometry set up depending on the way you ride and the track you're riding. The geometry is adjustable from the most Extreme Pro DH use to the most dialled freeride use. It consists of 3 CNC head tube angle cups offering adjustability from 0, +/- 1, +/- 2 and 4 different chainstay lengths from 400mm, 435mm, 445mm and 450mm complete with brake mount adjusters.

SUMMUM

- # MONDRAKER STEALTH SIDE ALLOY STRUCTURE FRAME
- # MONDRAKER ZERO SUSPENSION SYSTEM, 205MM
- # ROCK SHOX BOXXER TEAM FORK, 200MM
- # FOX DHX RC2 REAR SHOCK
- # FORMULA RX 200MM BRAKES
- # SUN RINGLÈ ADD LITE WHEELSET

* ADJUSTABLE GEOMETRY KIT AS OPTIONAL

DO WN HILL



Summum comes from the Latin language and means "The Maximum" this definition fit perfectly with the technology and innovation that we apply in the new line. To achieve this model we spend more than 2 hard test years where we can include 1st place and some podiums in DH World cup with Fabien Barel. We are the 1st brand that before present the bike already know that can win races. Summum Pro Team 15.550g.

Summum, mot latin qui veut dire "le plus haut" une interprétation qui s'adapte parfaitement à la gamme qui offre la technologie la plus avancée. Pour arriver au modèle définitif de série il a fallu deux années de tests acharnés parmi lesquelles les prototypes ont même remporté une épreuve de Coupe du Monde et plusieurs podiums avec Fabien Barel. Nous savons de source sûre qu'avant même leur présentation nos vélos sont capables de remporter des victoires. Summum Pro Team 15,550 Kg.

Der Begriff Summum stammt aus dem Lateinischen und bedeutet "Das Maximum" – eine Definition die perfekt zum Stand der Technologie und Innovation passt, die wir in unsere neue Produktlinie integriert haben. Um dieses komplett neue Modell auf diesem Stand der Technik anbieten zu können haben wir über zwei Jahre härtester Tests und unzähliger Rennsätze hinter uns gebracht – und nicht zuletzt einen Sieg und diverse Podiumsplatzierungen im DH-Weltcup durch Fabien Barel herausgefahren. Mondraker ist die erste Marke, die bereits vor der offiziellen Präsentation eines Rades schon weiß dass es Rennen gewinnen kann! Summum Pro Team 15.550g.



LOCATION: Whistler BC PH: Pablo Moreno RIDER: César Rojo

- # MONDRAKER MONOCOQUE SIGNATURE 6061T6 FRAME
- # ROCK SHOX BOXXER RACE FORK, 200MM
- # FOX VAN R REAR SHOCK, 215MM
- # FORMULA K18 203/180MM BRAKES
- # ONOFF BULA WHEELSET
- # MONDRAKER DECLINE COMPONENTS

kaiser

**DO
WN
HILL**



The Kaiser Bike stays in the line and is the perfect entry level DH bike. If you are looking for a bike that will consistently deliver on track and more than capable of putting you in the first position then look no further.

Le modèle Kaiser que l'on ne présente plus est destiné à ceux qui veulent pratiquer la descente sans réaliser un gros investissement. Idéal pour les amateurs de cette discipline, le Kaiser offre assurément un équipement de haut niveau. Si avec lui tu n'arrives pas le premier tout en bas cherche une autre excuse que ton vélo...

Wir haben das erfolgreiche Kaiser auch weiterhin in unserer Produktlinie belassen und bieten so eine echte Einsteiger-Waffe für den DH-Sport. Wenn Du also am Anfang Deiner Karriere stehst und ein Bike suchst, mit dem Du gleich ganz oben einsteigen kannst und komponentenmäßig auf nichts zu verzichten brauchst dann ist das Kaiser Dein Bike. Aber Achtung: Wenn Du jetzt trotzdem nicht als Sieger über die Ziellinie fährst kannst Du 's nicht mehr auf Dein Bike schieben!

LOCATION: Tona (Barcelona, Spain) PH: Sebas Romero RIDER: César Rojo





FREE

RIDE

EXTR

EME

DURHAM JR

- # MONDRAKER STEALTH SIDE ALLOY STRUCTURE FRAME
- # MONDRAKER ZERO SUSPENSION SYSTEM, 190MM
- # MARZOCCHI 66 RC3 TI FORK, 180MM
- # FOX DHX RC2 REAR SHOCK
- # DT EX1750 WHEELSET
- # TRUVATIV HAMMERSCHMIDT AM 24

FRAME AVAILABLE

* ADJUSTABLE GEOMETRY KIT INCLUDED



* ADJUSTABLE GEOMETRY KIT



Like the Sumnum the Durham comes with the adjustable geometry kit. The purpose of the kit is to offer you the perfect geometry set up depending on the way you ride and the track you're riding. It consists of 3 CNC head tube angle cups offering adjustability from 0, +/- 1, +/- 2 and 4 different chainstay lengths from 400mm, 435mm, 445mm and 450mm complete with brake mount adjusters.

- # MONDRAKER STEALTH SIDE ALLOY STRUCTURE FRAME
- # MONDRAKER ZERO SUSPENSION SYSTEM, 190MM
- # ROCK SHOX TOTEM COIL FORK, 180MM
- # FOX DHX RC2 REAR SHOCK
- # FORMULA ORD K18 200MM BRAKES
- # ONOFF BULA WHEELSET

* ADJUSTABLE GEOMETRY KIT AS OPTIONAL

DURHAM

FREE RIDE EXTREME



The Ultimate Freeride Bike the new 190mm bike the Durham re-defines the extreme. Two models with very different uses. The Durham is a 100% park bike and the Durham R the only choice for extreme all mountain freeride.

Le freeride plus extrême que jamais. Les nouveaux modèles Durham à 190mm de débattement se placent dans la partie la plus sauvage de la gamme. Deux modèles clairement différenciés, Durham, 100% Bike Park et Durham R pour ceux qui en plus de descendre à fond veulent pouvoir monter en pédalant sans problèmes.

Extrem-Freeride at it's best – unser neues 190mm-Bike namens Durham ist die rauhe, wilde, ungezügelte Seite unserer Produktlinie. Zwei Modelle für komplett unterschiedliche Einsatzbereiche stellen wir zur Wahl: Das Durham als perfektes 100% Bikepark-Spaßgerät und das Durham R als universelle Waffe für ein super-relaxes Abfahrt-Feeling und entspanntes Bergaufrollen ohne große Anstrengung.



LOCATION: Bikepark Leogang (Austria) PH: Pablo Moreno RIDER: Pau Martín

A mountain biker is performing a wheelie on a wooden ramp. The ramp is made of vertical wooden planks and has some white graffiti on it, including the words "CAT" and "NEW". The biker is wearing a grey long-sleeved shirt, dark pants, and a helmet. The background is a lush green field. The text "FRE" is overlaid on the right side of the image in a large, bold, black font on a white background.

FRE

ERI

DE

MONDRAKER 6061 CUSTOM HIDROFORMED FT TECH FRAME
MARZOCCHI 55 RV FORK, 160MM
FOX VAN R REAR SHOCK, 160MM
FORMULA DRD K18 200/180MM BRAKES
TRUVATIV HAMMERSCHMIDT AM 24
ONOFF BULA WHEELSET

PRAYER R



Prayer R comes with the benefit of Hammerschmidt. Faster changing, better ground clearance and with a sweet chain line, it's simple, easy and low maintenance. Enter a new dimension with the Prayer R.

Sur le modèle Prayer R tu retrouveras les avantages du Hammerschmidt qui te permettront si tu le souhaites de changer de vitesse sans pédaler, toujours de manière beaucoup plus rapide, d'avoir une garde au sol plus importante, d'avoir une chaîne qui ne saute jamais, simple et facile, sans aucune maintenance. Entre dans une nouvelle dimension...

Das Prayer R ist mit all den Vorteilen der Hammerschmidt-Kurbeln, ihren schnellen, exakten Gangwechseln, der großen Bodenfreiheit, ihrer immer optimalen Kettenlinie, ihrer bombenfesten Position und ihrer wartungsfreien Performance ein echtes Hammer-Teil! Auf in eine neue Dimension...

MONDRAKER 6061 CUSTOM HIDROFORMED FT TECH FRAME
MARZOCCHI 55 RS FORK, 160MM
FOX VAN R REAR SHOCK, 160MM
FORMULA DRD K18 200/180MM BRAKES
KENDA BLUE GROOVE 2.35 TIRES
ONOFF BULA WHEELSET

PRAYER

FRE
ERI
DE



Prayer is the model that best defines the Mondraker Philosophy. A 160mm travel freeride bike that is at home in the park, the mountain or on the track truly the perfect companion for a whole heap of fun.

Le Prayer est le modèle qui définit le mieux la philosophie de la marque. Un vélo de Freeride qui te permet de monter confortablement et qui, grâce à ces 160mm de débattement et une géométrie idéale, te permet d'affronter les descentes de la manière la plus amusante.

Das Prayer ist das Modell, das am besten definiert die Mondraker Philosophie. Ein Reise-160mm Freeride Bike, das zu Hause in der Park, die Berge oder entlang der Strecke wirklich der perfekte Begleiter für einen ganzen Haufen Spaß.

LOCATION: Tona (Barcelona, Spain) | PH: Sebas Romero | RIDER: Marifin Miró





EN

DU

RO

DUNE XR

- # MONDRAKER STEALTH SIDE ALLOY STRUCTURE FRAME
- # MONDRAKER ZERO SUSPENSION SYSTEM, 160MM
- # FOX TALAS RC2 FIT TAPERED, 160MM
- # FOX FLOAT RP23 XV BOOST VALVE REAR SHOCK
- # CRANCK BROTHERS IODINE WHEELSET
- # CRANCK BROTHERS JOPLIN SEATPOST

FRAME AVAILABLE

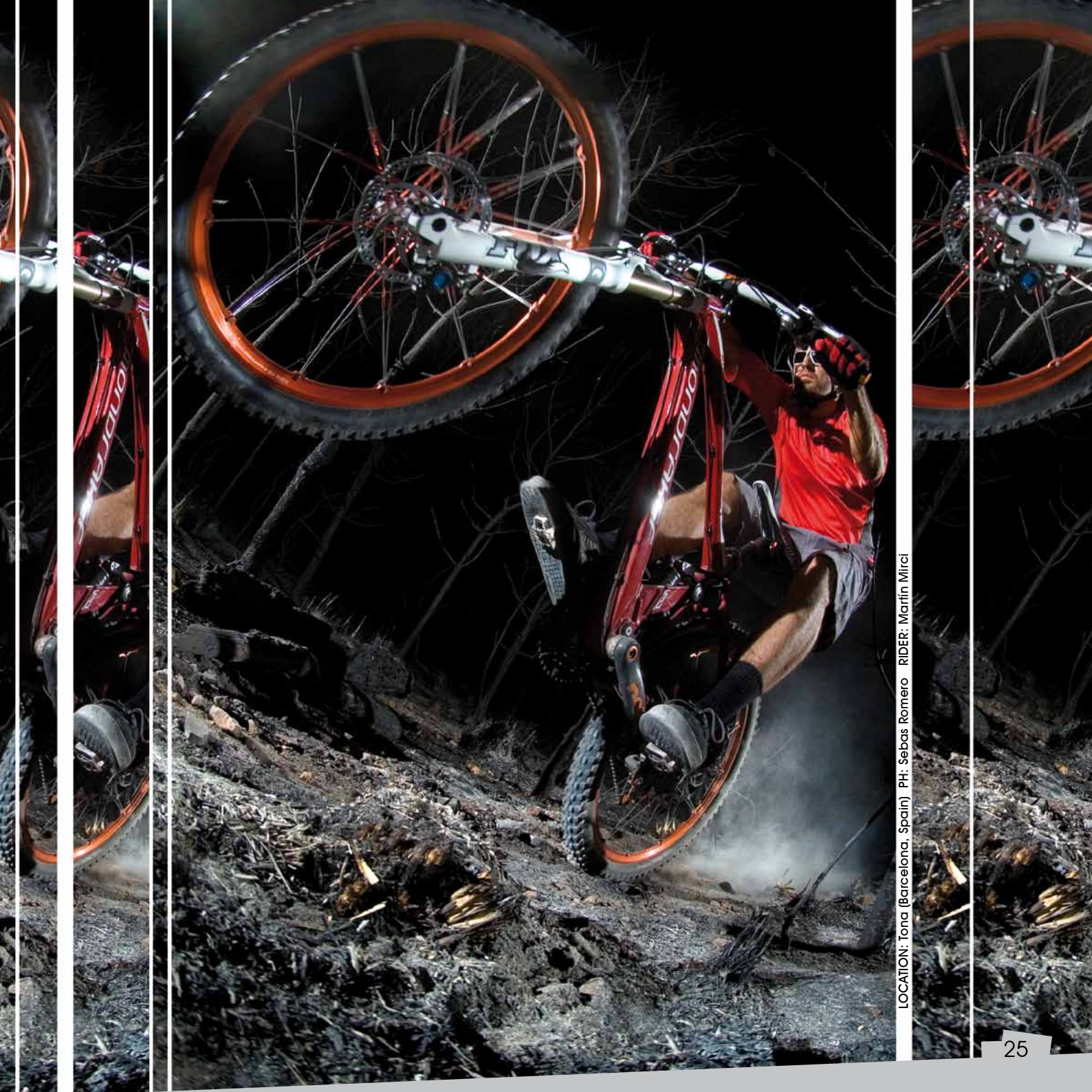
**EN
DU
RO**



160mm travel is always the hardest category to get right; they need to be lightweight, with efficient pedalling and the sweetest handling both up and down the trail. With the Dune, Mondraker have set new standards in this category, using the Zero Suspension System and new Stealth technology we offer you the best balance and at the lightest weight.

Dans la catégorie la plus engagée du mountain bike on retrouve le modèle Dune avec 160 mm de débattement et un parfait compromis. Le système Zero offre dans ce modèle ses plus gros avantages, monter comme un XC et descendre comme un vrai DH. La nouvelle construction Stealth (Alloy Side Structure) abaisse le poids du cadre de 300g par rapport au modèle de l'année dernière.

In der wohl vielfältigsten und kontroversesten Mountainbike Kategorie bieten wir mit dem Dune ein 160mm Enduro, das durch sein ZERO Suspension System eine perfekte Symbiose aus effektivem Vortrieb und maximalem Downhill-Spaß bietet. Die neue Stealth Aluminium Rahmentechologie spart uns im Vergleich zum Vorgänger satte 300g Gewicht.



LOCATION: Tona (Barcelona, Spain) PH: Sebas Romero RIDER: Marfín Miró

- # MONDRAKER STEALTH SIDE ALLOY STRUCTURE FRAME
- # MONDRAKER ZERO SUSPENSION SYSTEM, 160MM
- # FOX TALAS R TAPERED, 160MM
- # FOX FLOAT RP2 XV BOOST VALVE REAR SHOCK
- # ONOFF ANODIZED HUBS + DT X430 RIM
- # MONDRAKER AM DECLINE COMPONENTS

DUNE R



160mm travel is always the hardest category to get right; they need to be lightweight, with efficient pedalling and the sweetest handling both up and down the trail. With the Dune, Mondraker have set new standards in this category, using the Zero Suspension System and new Stealth technology we offer you the best balance and at the lightest weight.

Dans la catégorie la plus engagée du mountain bike on retrouve le modèle Dune avec 160 mm de débattement et un parfait compromis. Le système Zero offre dans ce modèle ses plus gros avantages, monter comme un XC et descendre comme un vrai DH. La nouvelle construction Stealth (Alloy Side Structure) abaisse le poids du cadre de 300g par rapport au modèle de l'année dernière.

In der wohl vielfältigsten und kontroversesten Mountainbike Kategorie bieten wir mit dem Dune ein 160mm Enduro, das durch sein ZERO Suspension System eine perfekte Symbiose aus effektivem Vortrieb und maximalem Downhill-Spaß bietet. Die neue Stealth Aluminium Rahmentechologie spart uns im Vergleich zum Vorgänger satte 300g Gewicht.

- # MONDRAKER STEALTH SIDE ALLOY STRUCTURE FRAME
- # MONDRAKER ZERO SUSPENSION SYSTEM, 160MM
- # ROCK SHOX LYRIC SA, 160MM
- # FOX FLOAT R XV BOOST VALVE REAR SHOCK
- # FORMULA ORO K18 180MM BRAKES
- # ONOFF DRAW WHEELSET

DUNE

**EN
DU
RO**



FOXY RR

- # MONDRAKER STEALTH SIDE ALLOY STRUCTURE FRAME
- # MONDRAKER ZERO SUSPENSION SYSTEM, 140MM
- # FOX FLOAT RL FIT QR 15MM TAPERED, 140MM
- # FOX FLOAT RP23 XV BOOST VALVE REAR SHOCK
- # CRANCK BROTHERS COBALT WHEELSET
- # SHIMANO XTR CRANCKSET

- # FRAME AVAILABLE

EN DU RO



This bike is one of the brightest stars in the Mondraker Sky. The new Foxy is the perfect all mountain bike with 140mm of travel, Zero suspension system and now stealth technology. It delivers lightweight and perfect pedalling efficiency yet retaining the sweetest handling ride when gravity takes over.

Une des nouveautés les plus attendues. Le nouveau modèle Foxy devient le "vélo tout usage", ses 140mm de débattement arrière offrent tous les avantages du système Zero et grâce à l'optimisation de celui-ci pour cette famille, le pédalage est totalement indépendant. La structure Stealth (Side Alloy Structure) fait que nous ayons à faire à l'un des vélos les plus légers de ce segment.

Der absolute Star unter den 2010er Mondraker Bikes: Das neue Foxy ist ein absoluter Alleskönner. Mit 140mm Federweg und seinem ZERO Suspension System bietet es jeden nur möglichen Abfahr-Spaß und ein Maximum an Vortriebs-Effizienz. Die Stealth Rahmentechologie macht das Foxy zu einem der leichtesten Bikes in dieser Kategorie überhaupt.



LOCATION: MT. Kenya PH: Azrael RIDER: Fabien Barel

FOXY R

- # MONDRAKER STEALTH SIDE ALLOY STRUCTURE FRAME
- # MONDRAKER ZERO SUSPENSION SYSTEM, 140MM
- # FOX FLOAT RL QR15MM TAPERED, 140MM
- # FOX FLOAT RP2 XV BOOST VALVE REAR SHOCK
- # OROFF ANODIZED HUBS + DT X430 RIMS
- # SHIMANO SLX CRANKSET



This bike is one of the brightest stars in the Mondraker Sky. The new Foxy is the perfect all mountain bike with 140mm of travel, Zero suspension system and now stealth technology. It delivers lightweight and perfect pedalling efficiency yet retaining the sweetest handling ride when gravity takes over.

Une des nouveautés les plus attendues. Le nouveau modèle Foxy devient le "vélo tout usage", ses 140mm de débattement arrière offrent tous les avantages du système Zero et grâce à l'optimisation de celui-ci pour cette famille, le pédalage est totalement indépendant. La structure Stealth (Side Alloy Structure) fait que nous ayons à faire à l'un des vélos les plus légers de ce segment.

Der absolute Star unter den 2010er Mondraker Bikes: Das neue Foxy ist ein absoluter Alleskönner. Mit 140mm Federweg und seinem ZERO Suspension System bietet es jeden nur möglichen Abfahr-Spaß und ein Maximum an Vortriebs-Effizienz. Die Stealth Rahmentechologie macht das Foxy zu einem der leichtesten Bikes in dieser Kategorie überhaupt.

- # MONDRAKER STEALTH SIDE ALLOY STRUCTURE FRAME
- # MONDRAKER ZERO SUSPENSION SYSTEM, 140MM
- # ROCK SHOX RECON 335 SL, 140MM
- # ROCK SHOX ARIO 3.2 XV REAR SHOCK
- # FORMULA ORD K18 180MM BRAKES
- # ONOFF DRAW WHEELSET

FOXY

**EN
DU
RO**







LOCATION: Tona (Barcelona, Spain) | PH: Sebas Romero | RIDER: César Rojo

ALL

MO

UNT

AIN

Factor RR
LIMITED

MONDRAKER 6061 HIDROFORMED ALLOY DBA FRAME
DT XMM QR15MM 120MM FORK
DT M210 REAR SHOCK 120MM
DT M 1600 WHEELSET
FORMULA RX 180MM BRAKES
RACE FACE DEUS COMPONENTS



More beautiful than ever the new Factor stays for the 2010 season. Now with polished welds, Asymmetric chainstays and 120mm travel it is easy to fall in love with just one look.

Plus beau que jamais... le nouveau cadre Factor s'est mis sur son 31 pour 2010. Soudures polies, bases asymétriques, nouveaux tubes coniques et un look ensorcelant feront que l'un des vélos les plus populaires de Mondraker te rende fou au premier regard.

Noch schöner als vorher....das neue Factor präsentiert sich für die 2010er Saison mit polierten Schweißnähten, asymmetrischen Kettenstreben und einem komplett neuen Look. Ein absoluter Best Seller in das Du dich beim ersten Anblick unsterblich verlieben wirst.

factorRR

- # MONDRAKER 6061 HIDROFORMED ALLOY DBA FRAME
- # FOX 32 FRL QR15MM 120MM FORK
- # FOX RP2 XV BOOST VALVE, 120MM
- # FORMULA RX 180MM BRAKES
- # ONOFF ANODIZED HUBS + DT X430 RIMS
- # RACE FACE EVOLVE COMPONENTS



**ALL
MO
UNT
AIN**

Factor R

- # MONDRAKER 6061 HIDROFORMED ALLOY DBA FRAME
- # FOX 32 FRL QR15MM 120MM FORK
- # FOX RP2 XV BOOST VALVE, 120MM
- # FORMULA RX 180MM BRAKES
- # ONOFF ANODIZED HUBS + DT X430 RIMS
- # RACE FACE EVOLVE COMPONENTS



- # MONDRAKER 6061 HIDROFORMED ALLOY DBA FRAME
- # ROCK SHOX TORA SL COIL 120MM FORK
- # ROCK SHOX ARIO 3.2 XV, 120MM
- # FORMULA ORO K1B 180MM BRAKES
- # ONOFF DRAW WHEELSET
- # RACE FACE RIDE XC COMPONENTS

factor

**ALL
MO
UNT
AIN**



More beautiful than ever the new Factor stays for the 2010 season. Now with polished welds, Asymmetric chainstays and 120mm travel it is easy to fall in love with just one look.

Plus beau que jamais... le nouveau cadre Factor s'est mis sur son 31 pour 2010. Soudures polies, bases asymétriques, nouveaux tubes coniques et un look ensorcelant feront que l'un des vélos les plus populaires de Mondraker te rende fou au premier regard.

Noch schöner als vorher...das neue Factor präsentiert sich für die 2010er Saison mit polierten Schweißnähten, asymmetrischen Kettenstreben und einem komplett neuen Look. Ein absoluter Best Seller in das Du dich beim ersten Anblick unsterblich verlieben wirst.

LOCATION: Spain XC Open Banyoles (Girona) PH: José Comesaña RIDER: Alberto Pedreira





XC

MONDRAKER XC ISTP ALLOY PBA FRAME
ROCK SHOX REBA SL FORK 100MM
ROCK SHOX ARID 3.2 100MM
MAVIC CROSSRIDE WHEELSET
AVID JUICY 3 180/160MM BRAKES
SHIMANO FC-M521 CRANKSET

factorXC
PRO



XC by name XC by nature, 100mm travel, optimum pedalling position, lightweight and fast. The factor XC is the perfect bike for hours of riding on hard trails or marathon races.

Rouler des kilomètres, c'est la seule chose à laquelle tu penses en montant sur l'un de ces vélos. Équipement pur XC, une position de pédalage optimale et un grand confort te permettront d'affronter des heures de randos ou les marathons les plus intenses.

Kilometer fressen – immer mehr Kilometer – das wird das Einzige sein an das Du denken kannst wenn Du eines dieser Bikes fährst. Die Ausstattung und die optimale Position auf dem Bike machen stundenlange Ausritte ebenso zu einem unvergesslichen Erlebnis wie der härteste Marathon.

factorXC

- # MONDRAKER XC ISTP ALLOY PBA FRAME
- # ROCK SHOX DART 3 LOCK OUT 100MM
- # ROCK SHOX ARID 3.2 100MM
- # AVID JUICY 3 160MM BRAKES
- # ONOFF RAIL WHEELSET
- # ONOFF XC COMPONENTS

XC
PRO
FS



LOCATION: Vigo (Spain) PH: José Comesaña RIDER: Alberto Pedreira



PODIUM
pro Ltd

MONDRAKER CARBON MONOCOQUE TECH FRAME
ROCK SHOX SID RACE SL 100MM FORK
SRAM XX 10s. DRIVETRAIN
FSA AFTERBURNER 40/27T. CRANCKSET
MAVIC CROSSRIDE WHEELSET
ONOFF EXPERT FLASH COMPONENTS

FRAME AVAILABLE

XC
PRO



In your hand is the ultimate in carbon manufacturing. New for 2010 is the Carbon Pro Ltd coming with the exotic Sram XX 10 speeds, Sid fork, Mavic wheels and Eastern components it really is the ultimate in bling. If this is too rich for you then we have our entry level Podium Carbon sharing the same frame as the Ltd, a drop dead spec and all at a killer price point.

La dernière technologie en matière de fabrication de cadres de carbone mise à portée de ta main, d'autant plus que cette année la gamme comprends trois montages différents qui vont du montage exotique du modèle Pro LTD avec le nouveau groupe Sram XX de 10v, en passant par le modèle Pro en fourche SID, roues Mavic et composants Easton jusqu'au premier modèle à un prix plus qu'attractif. Des vélos avec du caractère.

Die ultimative Carbonrahmen-Technologie steht vor Dir: Für die 2010er Saison haben wir eine komplett neue Carbon-Bike-Linie realisiert: Das Pro LTD mit der brandneuen Sram XX, das Pro mit der neuen Sid-Gabel, Mavic-Systemlaufrädern und Easton-Komponenten sowie das Podium Carbon als Einsteiger-Waffe mit einem unschlagbaren Preis-Leistungs-Verhältnis. Starke Bikes für starke Typen.

- # MONDRAKER CARBON MONOCOQUE TECH FRAME
- # ROCK SHOX SID RACE SL 100MM FORK
- # MAVIC CROSSRIDE WHEELSET
- # FORMULA DRD K18 160MM BRAKES
- # EASTON EA50 COMPONENTS

PODIUM
pro



MONDRAKER CARBON MONOCOQUE TECH FRAME
 # ROCK SHOX RECON SL 100MM FORK
 # OROFF RAIL WHEELSET
 # EASTON EA30 COMPONENTS
 # AVID JUICY 3 160MM BRAKES

**XC
 PRO**



In your hand is the ultimate in carbon manufacturing. New for 2010 is the Carbon Pro Ltd coming with the exotic Sram XX 10 speeds, Sid fork, Mavic wheels and Eastern components it really is the ultimate in bling. If this is too rich for you then we have our entry level Podium Carbon sharing the same frame as the Ltd, a drop dead spec and all at a killer price point.

La dernière technologie en matière de fabrication de cadres de carbone mise à porté de ta main, d'autant plus que cette année la gamme comprends trois montages différents qui vont du montage exotique du modèle Pro LTD avec le nouveau groupe Sram XX de 10v, en passant par le modèle Pro en fourche SID, roues Mavic et composants Easton jusqu'au premier modèle à un prix plus qu'attractif. Des vélos avec du caractère.

Die ultimative Carbonrahmen-Technologie steht vor Dir: Für die 2010er Saison haben wir eine komplett neue Carbon-Bike-Linie realisiert: Das Pro LTD mit der brandneuen Sram XX, das Pro mit der neuen Sid-Gabel, Mavic-Systemlaufrädern und Easton-Komponenten sowie das Podium Carbon als Einsteiger-Waffe mit einem unschlagbaren Preis-Leistungs-Verhältnis. Starke Bikes für starke Typen.

PODIUM *Full*

- # MONDRAKER XTROLITE G7 SCANDIUM FULL BUTTED FRAME
- # ROCK SHOX REBA SL 100MM FORK
- # MAVIC CROSSRIDE WHEELSET
- # FORMULA DRD K18 160MM BRAKES
- # EASTON EA50 COMPONENTS



- # MONDRAKER XTROLITE G7 SCANDIUM FULL BUTTED FRAME
- # ROCK SHOX RECON SL 100M FORK
- # FORMULA DRD K18 160MM BRAKES
- # EASTON EA30 COMPONENTS
- # ONOFF RAIL WHEELSET

**XC
PRO**



Authentic & Pure XC bikes inside the line, his Scandium 1260g frame gives you the best feeling and the best specs to enjoy the cross country trails.

Le XC le plus pur de la gamme Mondraker. Grâce à son cadre en aluminium Scandium de 1260g. Tu pourras vivre le sentier et ressentir sa vivacité en montant sur l'un de ces vélos.

Authentische und optimale XC-Bikes mit einem 1260g leichten Scandium-Rahmen geben Dir das beste Feeling und die besten Ausstattungen für ein optimales XC-Erlebnis.

FINALIST PRO

- # MONDRAKER CUSTOLITE TRIPLE BITTED FRAME, 1540G
- # ROCK SHOX RECON SL COIL POP LOCK 100MM FORK
- # AVID JUICY 3 160MM DISC BRAKES
- # SHIMANO XT + SLX SHIFTERS
- # O'NEOFF RAIL WHEELSET
- # EASTON E30 COMPONENTS



Hard tail heaven, the Finalists make you feel like a Pro. With sorted geometry and top specs the Finalist will get you to the finish in your best shape.

Sans doute l'option idéale pour ceux qui recherchent du matériel de Pro sans avoir à faire de grosses dépenses. Autant par sa géométrie que par ses niveaux d'équipement, la gamme Finalist ne manque de rien pour décupler tes performances.

Die kleine Schwester unserer Carbon-Familie mit einem echten Profi-Gefühl. Mit diesen Bikes wirst Du nichts vermissen wenn wir über Geometrie und Ausstattung reden – reden wir lieber über Deine optimale Form.

FINALIST

- # MONDRAKER CUSTOLITE TRIPLE BITTED FRAME, 1540g
- # ROCK SHOX TORA SL COIL 100MM FORK
- # AVID JUICY 3 160MM DISC BRAKES
- # SHIMANO SLX + DEORE SHIFTERS
- # ABYSS XC WHEELSET
- # EASTON E30 COMPONENTS

**XC
PRO**



LOCATION: Whistler B.C. PH: Pablo Moreno





SPO

RT

**VENTURA
PRO**

- # SPIN HYDROFORMED ALLOY WITH INTEGRATED STAY DESIGN FRAME
- # SUNTOUR XCM REMOTE LOCK OUT 100MM FORK
- # SHIMANO M486 HYDRAULIC DISC BRAKES
- # SHIMANO DEORE + DEORE RAPIDFIRE 9S SHIFTERS
- # KENDA KOMODO 1.95 TIRES
- # ABYSS XC 31.8MM COMPONENTS



- # SPIN HYDROFORMED ALLOY WITH INTEGRATED STAY DESIGN FRAME
- # SUNTOUR XCM LOCK OUT 100MM FORK
- # TEKTRONIC AURIGA HYDRAULIC DISC BRAKES
- # SHIMANO ALIVIO + ACERA RAPIDFIRE SHIFTERS
- # KENDA KOMODO 1.95 TIRES
- # ABYSS XC 31.8MM COMPONENTS

VENTURA
SPORT

SPO
RT



The Ventura line offers a smooth and light integrated frameset with Kenda Komodo tyres bomb proof spec and 100mm of front suspension. Just at home riding for leisure or hammering your local forest trails.

Les modèles Ventura reçoivent un cadre dont les formes sont beaucoup plus stylisées et qui est surtout plus léger, grâce à celui-ci et aux nouveaux pneus Kenda Komodo, une réduction de poids de 500g à pu être obtenue. Des vélos sportifs et polyvalents pour une utilisation quotidienne ou ponctuelle, tout dépendra de ton humeur.

Bei den Ventura-Modell haben wir die Rahmen komplett überarbeitet - ein leichter, neuer Rahmen mit smoothen Übergängen und neue Kenda Komodo Laufräder sind für einen Gewichtsverlust von 500g verantwortlich. Mit den Ventura Bikes kannst Du ein paar Kalorien verbrennen – oder einfach die Natur genießen.

LOCATION: Whistler B.C. PH: Pablo Moreno



VENTURA

- # SPIN HYDROFORMED ALLOY WITH INTEGRATED STAY DESIGN FRAME
- # SUNTOUR XCM LOCK OUT 100MM FORK
- # TEKTRO NOVELA DISC BRAKES
- # SHIMANO ALIVIO + ACERA RAPIDFIRE SHIFTERS
- # KENDA KOMODO 1.95 TIRES
- # ABYSS XC 31.8MM COMPONENTS

SPO RT



The Ventura line offers a smooth and light integrated frameset with Kenda Komodo tyres bomb proof spec and 100mm of front suspension. Just at home riding for leisure or hammering your local forest trails.

Les modèles Ventura reçoivent un cadre dont les formes sont beaucoup plus stylisées et qui est surtout plus léger, grâce à celui-ci et aux nouveaux pneus Kenda Komodo, une réduction de poids de 500g à pu être obtenue. Des vélos sportifs et polyvalents pour une utilisation quotidienne ou ponctuelle, tout dépendra de ton humeur.

Bei den Ventura-Modell haben wir die Rahmen komplett überarbeitet - ein leichter, neuer Rahmen mit smoothen Übergängen und neue Kenda Komodo Laufräder sind für einen Gewichtsverlust von 500g verantwortlich. Mit den Ventura Bikes kannst Du ein paar Kalorien verbrennen - oder einfach die Natur genießen.

MONDRAKER SCA 7005 BI-AXIAL ALLOY FRAME
SUNTOUR XCT 100MM LOCK OUT FORK
TEKTRO NOVELA DISC BRAKES
SHIMANO EZ-FIRE SHIFTERS
ICS INTEGRATED AHEAD SET
ABYSS COMPONENTS

CONCEPT *DISC*



A bike that will not let you down whether riding with friends or exploring the mountains it's all about having fun. Ride it on the weekend or use it to get to work the freedom is yours.

Pour ceux qui veulent entrer dans le monde du Mountain Bike et ont un budget très serré. Avec les Concept de belles et amusantes aventures à partager avec la famille et les amis l'attendent dehors.

Genau das richtige Bike für alle, die in die Welt der Mountainbikes eintauchen wollen. Mit diesem Bike kannst Du biken einfach genießen und gemeinsam mit Deinen Freunden Spaß haben.

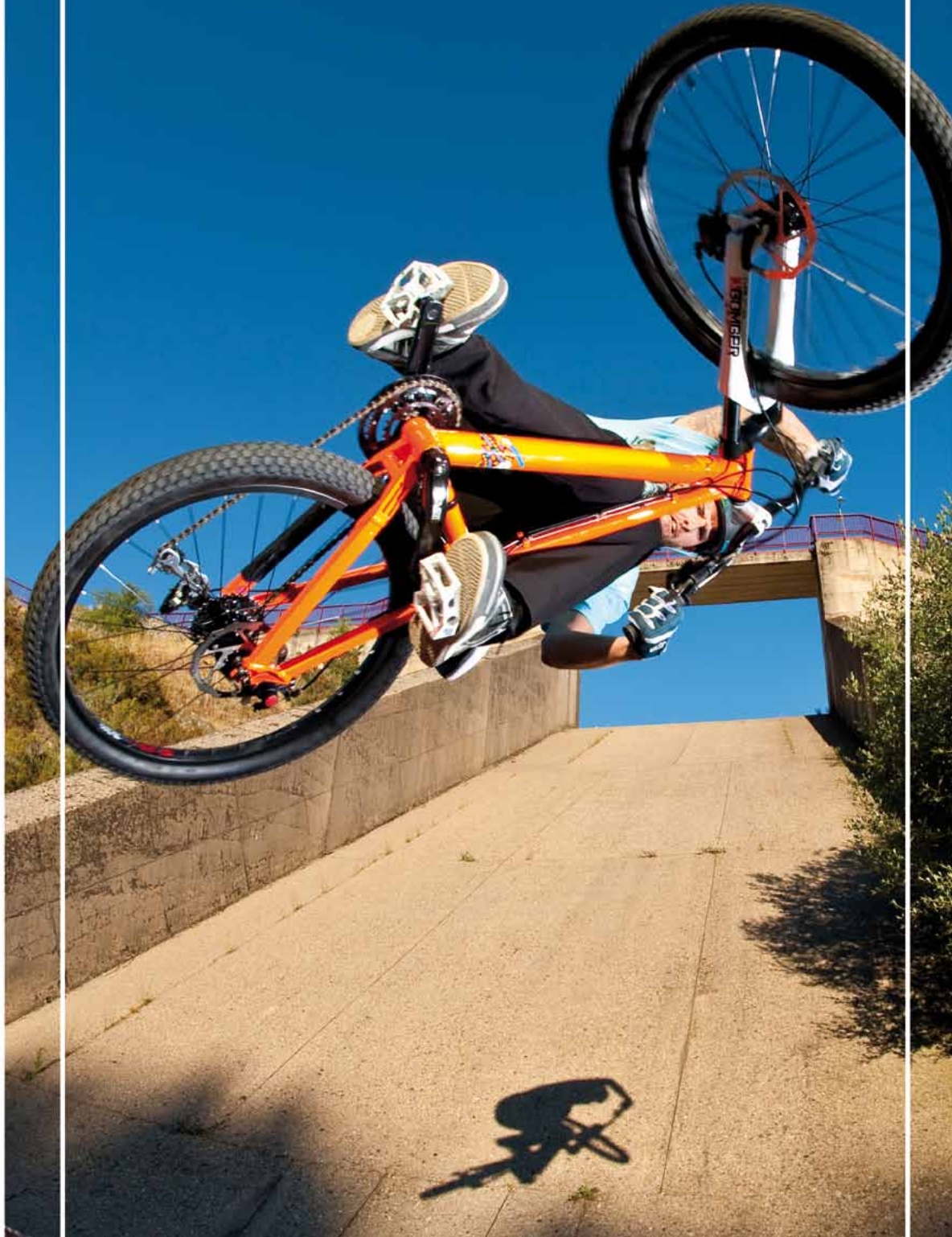
CONCEPT

- # MONDRAKER SCA 7005 BI-AXIAL ALLOY FRAME
- # SUNTOUR XCT 100MM LOCK OUT FORK
- # SHIMANO EZ-FIRE SHIFTERS
- # ICS INTEGRATED AHEAD SET
- # TRUVATIV X-FLOW REPLACEABLE CHAINRINGS CRANKSET
- # ABYSS COMPONENTS

SPO
RT



LOCATION: Bilbao (Spain) PH: Ismael Ibáñez RIDER: David Cachón





DIRT

JUM

PING

MONDRAKER 6061 T6 CNC SQUARE FRAME
MARZOCCHI DIRT JUMPER 2 CUSTOM STICKERS FORK
FORMULA K18 DISC BRAKES
ONOFF BULA WHEELSET
E-13 LS1 CHAINGUIDE
ONOFF MORPH COMPONENTS

DUALEN

**DIRT
JUMPING**



Behind the cool look you will find a precise weapon for your next 4x. Annihilation of the competition is the only outcome when riding this machine and all while you make it look easy.

Derrière cette esthétique tellement cool se cache une bête de précision qui te permettra d'aller très vite sur tous les types de circuits de 4X. En plus d'être le plus rapide tu seras aussi la cible de tous les regards sur le start. Cette année le potentiel est augmenté grâce à la possibilité de régler la longueur des pattes arrière pour rouler en single speed.

Hinter dem coolen Look findest Du ein Präzisions-Bike für ultraschnelle 4-Cross-Läufe. Damit bist Du die Nummer 1 auf dem Zeitplan und hast alle Augen auf Dir. Schließlich wollen alle wissen welches Bike Du zwischen Deinen Beinen hast. Durch die justierbaren Ausfallenden kann das Dualen sehr einfach auch auf Single-Speed umgerüstet werden.

LOCATION: Bikepark Leogang (Austria) PH: Pablo Moreno RIDER: David Acedo





- # MONDRAKER 4130 CRMO TRIPLE BUTTED FRAME
- # MARZOCCHI DIRT JUMPER 2 80MM FORK
- # AVID JUICY 3 DISC BRAKES
- # SINGLE SPEED WITH YABAN 1/2 LINK CHAIN
- # PROWHEEL CRMO 3-PCS 30T CRANKSET
- # ONOFF MORPH SLOPE CUSTOM COMPONENTS

DECALS KIT INCLUDED



MONDRAKER 4130 CRMO TRIPLE BUTTED FRAME
 # MARZOCCHI DIRT JUMPER 3 80MM FORK
 # AVID BB5 160MM DISC BRAKES
 # SRAM X4 + X4 BS TRIGGER
 # KENDA KINIPTION 2.30 TIRES
 # ONOFF MORPH SLOPE CUSTOM COMPONENTS

DECALS KIT INCLUDED



**DIRT
 JUMPING**



New drop out, new integrated close in the seat post, handlebar 3" and a nice & cool looking. These are the news that we add to the Quarter. With this bike you will pass and enjoy in the bike park.

Nouvelles pattes arrière, serrage de tige de selle intégrée, cintre de 3" et une esthétique brutale que tu pourras personnaliser grâce aux stickers qui accompagnent chaque vélo, le tiens sera unique, voici les nouveautés qui te permettront de passer des heures sur le champs de bosse, jusqu'à ce que tu sois à bout de force.

Neue Ausfallenden, neue integrierte Sattelstützen-Klemmung ein 3"-Lenker und ein cooler Look. Das sind die Neuigkeiten über das Quarter. Wir wünschen Dir viel Spaß im Bikepark!

LOCATION: Bilbao (Spain) PH: Ismael Ibáñez RIDER: David Cachón



play 1

DIRT JUMP PING

- # MONDRAKER ALLOY 6061 SQUARE STREET FRAME
- # MARZOCCHI DIRT JUMPER 2 100MM FORK
- # AVID JUICY 3 180/160MM DISC BRAKES
- # TRUVATIV RUKTION 1.0 BOX GUIDE CRANKSET
- # SRAM X9 REAR DERRAILLEUR
- # ONOFF MORPH COMPONENTS



Everyone has an Ace hidden up their sleeve that they shoe to win the game. With these bikes you have all the cards all the time, new lightweight frame and top spec's let you win the game – every time! Honestly it's just like cheating...

Nous n'avons pas tous un as dans la manche pour le sortir au moment où il le faut. Le nouveau cadre Play avec une section de tube inférieure, ses renforts et une réduction de poids plus que remarquable feront de toi un véritable as du dirt, n'oublie pas, les cartes sont entre tes mains c'est à toi de jouer.

Jeder hat ein Ass im Ärmel und wir zeigen unseres um das Spiel zu gewinnen. Mit diesen Bikes zeigen wir Dir auch alle weiteren Gewinner-Karten falls Du sie irgendwann brauchen solltest. Mit dem neuen, leichten Rahmen gewinnst Du allerdings ohnehin jedes Spiel!

MONDRAKER ALLOY 6061 SQUARE STREET FRAME
MARZOCCHI DIRT JUMPER 3 100MM FORK
AVID JUICY BB5 160MM DISC BRAKES
TRUVATIV BLAZE 2.0 BASH CRANKSET
KENDA K-RAD 2.30 TIRES
ABYSS DUAL 31.8MM COMPONENTS

play 2



MONDRAKER ALLOY 6061 SQUARE STREET FRAME
RST LAUNCH 100MM FORK
TEKTRO NOVELA 160MM DISC BRAKES
TRUVATIV ISDFLOW 3.0 CRANKSET
KENDA K-RAD 2.30 TIRES
ABYSS DUAL 31.8MM COMPONENTS

play 3

**DIRT
JUMP
PING**



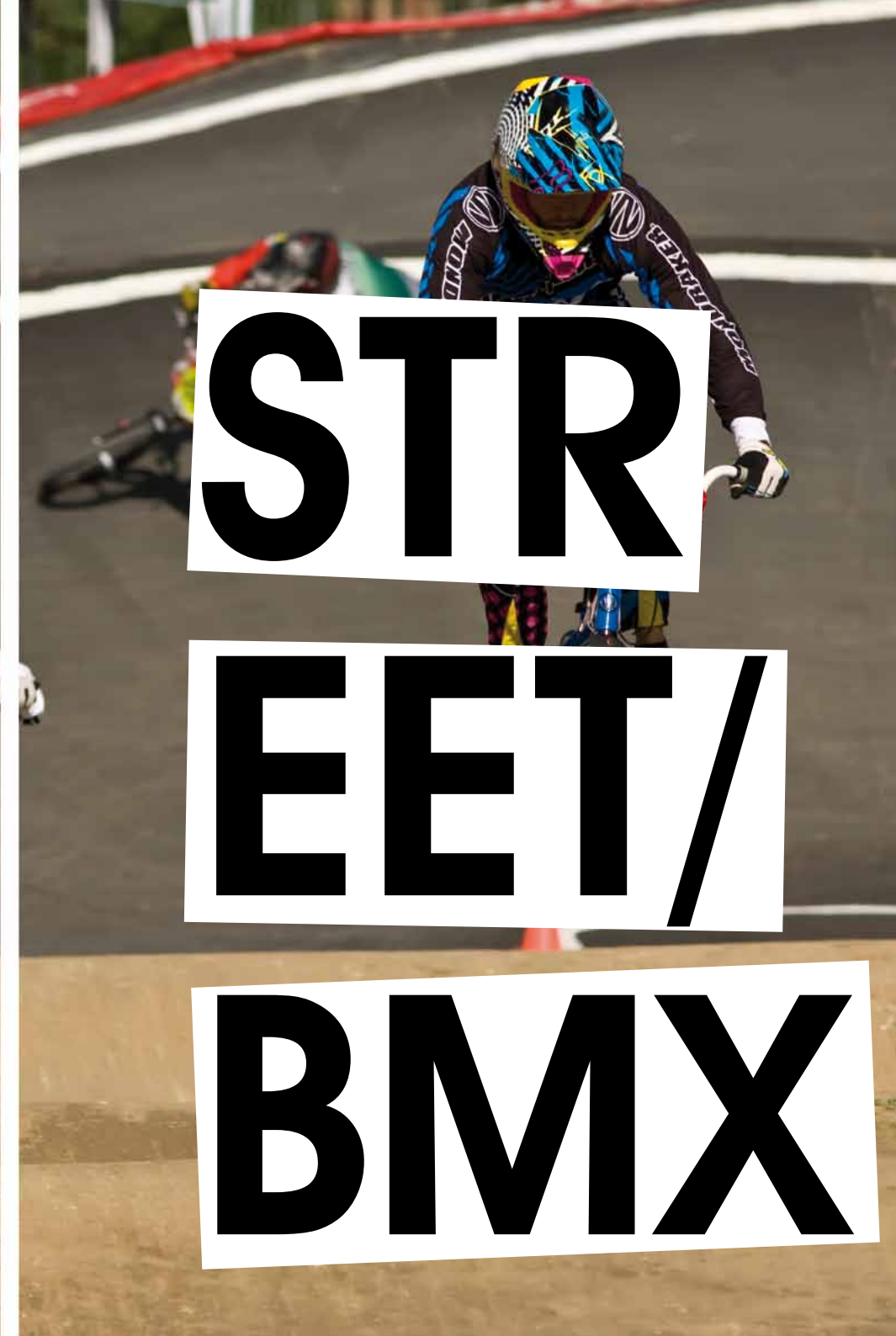
Everyone has an Ace hidden up their sleeve that they shoe to win the game. With these bikes you have all the cards all the time, new lightweight frame and top spec's let you win the game – every time! Honestly it's just like cheating...

Nous n'avons pas tous un as dans la manche pour le sortir au moment où il le faut. Le nouveau cadre Play avec une section de tube inférieure, ses renforts et une réduction de poids plus que remarquable feront de toi un véritable as du dirt, n'oublie pas, les cartes sont entre tes mains c'est à toi de jouer.

Jeder hat ein Ass im Ärmel und wir zeigen unseres um das Spiel zu gewinnen. Mit diesen Bikes zeigen wir Dir auch alle weiteren Gewinner-Karten falls Du sie irgendwann brauchen solltest. Mit dem neuen, leichten Rahmen gewinnst Du allerdings ohnehin jedes Spiel!

LOCATION: Móstoles (Spain) PH: José Comesaña RIDER: Pablo Galán





STR

EET/

BMX

MONDRAKER BMX DOT 7005 + CNC FRAME
SINZ SSF-01 CARBON FORK
SINZ EXPERT 44T CRANKSET
SINZ PRO 20" WHEELSET
MONDRAKER-ITS MICRONOBBY 20x2.125F /
1.75R TIRES
ONOFF BMX CNC ANODIZED STEM

DUEL
team



STR
EET/
BMX

Duel team is a pure BMX WC Race bike. Thinking and developed for the riders that need sprints and stability. Winner bike.

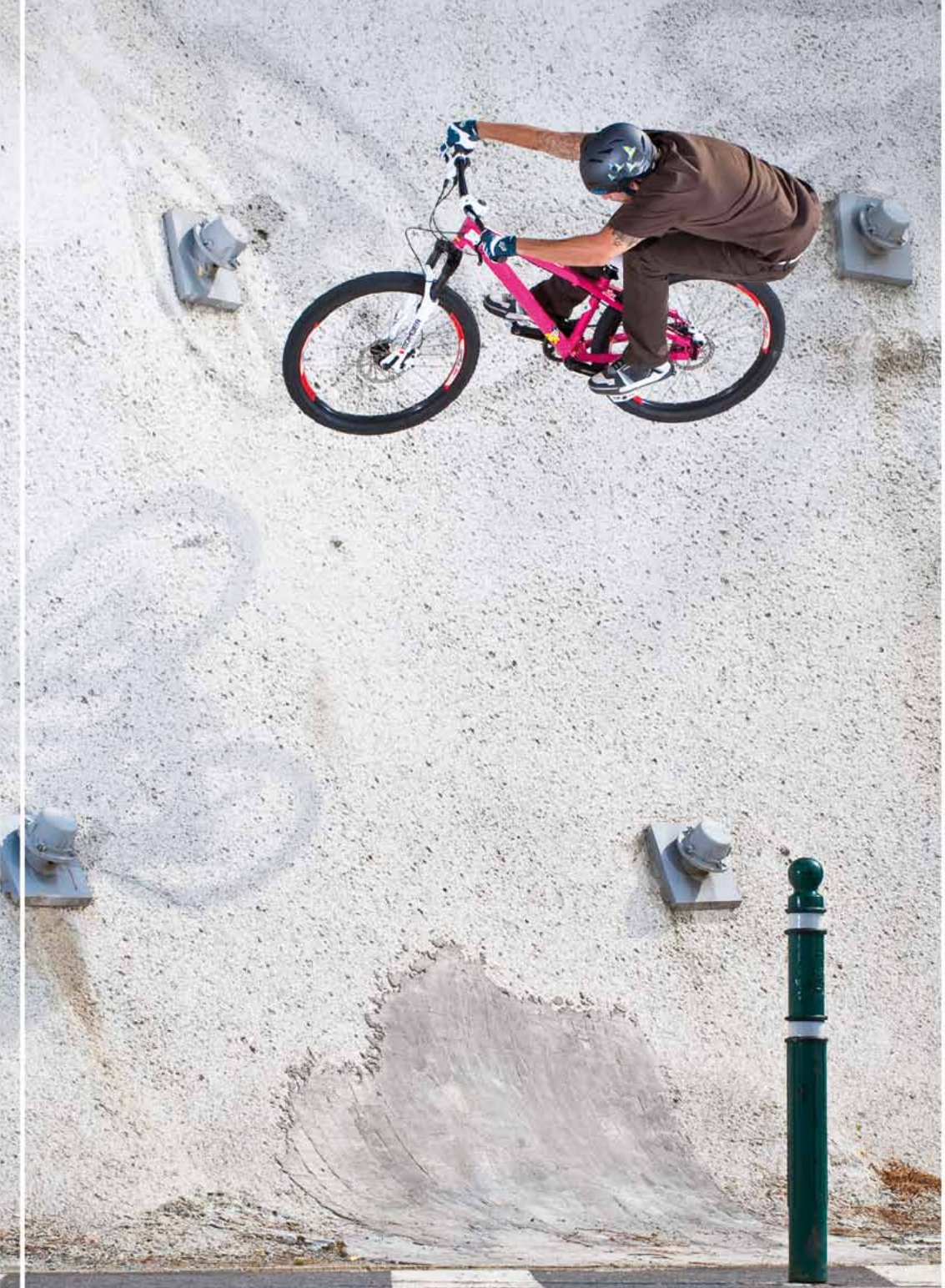
Le Duel Team est un vélo spécifique de circuit capable de disputer n'importe quelle épreuve de Coupe du Monde. Fabriqué en prêtant une attention toute particulière à annuler toutes les flexions pour que chaque coup de pédale soit pure énergie.

Das Duel Team ist ein reinrassiges BMX WC Race Bike. Ausgedacht und entwickelt für Fahrer die Sprints und Verwindungsteiligkeit brauchen – ein Gewinner-Bike.

LOCATION: Móstoles (Spain) PH: José Comesaña RIDER: Pablo Galán



LOCATION: Bilbao (Spain) PH: Ismael Ibañez RIDER: David Cachón



- # MONDRAKER SLIM CHROMOLY / HI-TEN20" FRAME
- # MONDRAKER HI-TEN FREESTYLE FORK
- # INTEGRATED AHEAD-SET
- # PROWHEEL CHROMOLY 3PCS CRANKSET
- # MONDRAKER BMX PIVOTAL SADDLE
- # ABYSS INDY BMX COMPONENTS

540

**STR
EET/
BMX**



Changes in our BMX franchise model for Freestyle, frame with a F-set rotor integrated in the head tube, nylon pedals with a cool looking, with this bike you only miss the music to dance in the street.

Des changements significatifs dans le modèle spécifique Freestyle et Flat, cadre avec direction intégrée et boîtier de pédalier spanish, pédales Nylon et une esthétique des plus cool grâce à cette combinaison de couleurs... Il ne manque que la musique!!!

Die Verbesserungen in unserem Freestyle-BMX Bike sind eminent: ein neuer Rahmen mit einem F-Set Rotor, extrem griffige Pedale mit einem coolen Look – bei diesem Bike vermisst Du höchstens die Musik um dazu auf den Straßen zu stylen.

360

- # MONDRAKER SLIM CHROMOLY / HI-TEN 20" FRAME
- # MONDRAKER HI-TEN FREESTYLE FORK
- # SST ROTOR AHEAD-SET
- # PROWHEEL CHROMOLY 3PCS CRANCKSET
- # MONDRAKER BMX PIVOTAL SADDLE
- # ABYSS INDY BMX COMPONENTS



The 180° & 360° represented the spirit of Duel team taken to all publics, we assembled V-brake to provide the maximum braking, rotor to make tricks easily, pegs in both wheels, mixed tires, etc.. "all that you need to start in the amazing 20" BMX world.

L'esprit du Duel Team est adapté au grand public avec les 180° et les 360°. Ces BMX combinent différents composants pour les rendre appropriés à un usage mixte, à mi-chemin entre le circuit et la rue. Ils montent des V-Brake pour faciliter au maximum le freinage, un rotor pour réaliser des tricks avec une plus grande facilité, des pegs aux deux roues, des pneus mixtes, etc.... Tout ce qu'il faut pour évoluer dans le monde passionnant des 20".

Das 180° und das 360° haben die gleichen Gene in sich wie das Duel Team – und sind dabei für Alle erschwinglich. Mit den bissigen V-Brakes liefern wir maximale Brems-Power, einem Steuersatz der Tricks einfacher gelingen lässt, Pegs an beiden Rädern, optimal ausgesuchten Reifen und allem was Du brauchst um in der aufregenden Welt des 20"-BMX Fuß zu fassen.

- # MONDRAKER SLIM CHROMOLY / HI-TEN 20" FRAME
- # MONDRAKER HI-TEN FREESTYLE FORK
- # SST ROTOR AHEAD-SET
- # ABYSS FREESTYLE 14MM REAR AXLE HUB
- # MONDRAKER BMX PIVOTAL SADDLE
- # ABYSS INDY BMX COMPONENTS

180

STR
EET/
BMX



MONDRAKER 7005 STREET YDROFORMED 24" FRAME
SUNTOUR M2025 ADJ. FORK, 50MM
SHIMANO RD-TX31D + 7s. SL SHIFTERS
PROWHEEL DOUBLE CHAINRING 42/34T. CRANCKSET
KENDA K-RAD 24"x2.30 TIRES
ABYSS JR COMPONENTS

play 24



With the Play 20 and 24 we create bikes with the same mentality as the rest of the Play range. Your kids will be the envy of the neighbourhood and playground. Style and durability is the key to these models to keep them riding and having fun.

Avec le même caractère que ses grands frères, les Play 24 et les Play 20 sont synonymes de diversion en plein air pendant des heures, leurs atouts, cette esthétique si particulière faisant des envieux et des périphériques choisis pour résister au pire des traitements. Tu pourras donner à tes enfants ce que tu as toujours rêvé d'avoir.

Das Play 24 und das Play 20 haben wir mit den gleichen Genen und der gleichen Passion ausgestattet wie unsere gesamte Play-Linie. Um diese Bikes werden Ihre Kinder in der Schule und in der gesamten Nachbarschaft beneidet – und ihre Haltbarkeit ist geradezu sprichwörtlich.

MONDRAKER 7005 STREET HYDROFORMED 20" FRAME
SUNTOUR M2025 ADJ. FORK, 50MM
SHIMANO RD-FT30 + 6S. SHIFTERS
PROWHEEL SINGLE 38T + CHAINGUIDE
INNOVA DIRT 20" x 2.0 TIRES
ABYSS KIDS COMPONENTS

play 20

KI DS





LOCATION: Bayona (Spain) PH: José Comesaña RIDER: Loli Fortes



GIR

LSO

NLY

MONDRAKER 6061 HIDROFORMED ALLOY DBA FRAME
ROCK SHOX TORA SL COIL 120MM FORK
ROCK SHOX ARID 3.2 XV, 120MM
FORMULA DRD K18 180MM BRAKES
ONOFF DRAW WHEELSET
RACE FACE RIDE XC COMPONENTS

factor GO
girls only



Go girl Go if you are all mountain woman this is your bike, Factor gives you professional specs adapted for the women morphology Factor go will be your best friend.

Pour les plus aventurières, celles qui s'amuse en montant et en descendant, la gamme Factor présente son modèle G.O., proposant de légères mutations pour l'adapter à la morphologie féminine. 120mm de débattement feront de ce All Mountain le compagnon idéal de tes randos.

Go Girl Go – wenn Du eine echte All-Mountain Frau bist haben wir das passende Bike für Dich. Das Factor GO bietet Dir eine professionelle Ausstattung, die perfekt auf Deine Bedürfnisse zugeschnitten ist. Das Factor GO wird Dein bester Freund sein – oder vielleicht mehr?

- # SPIN HYDROFORMED ALLOY WITH INTEGRATED STAY FRAME
- # GO SPECIFY GEOMETRY
- # SUNTOUR XCM REMOTE LOCK OUT 100MM FORK
- # SHIMANO ALIVIO + ACERA RAPIDFIRE SHIFTERS
- # KENDA KOMODO 1.95 TIRES
- # ABYSS XC 31.8MM COMPONENTS

VENTURA *GO*
girls only

**GIR
 LSO
 NLY**



All the Ventura benefits adapted for women. Geometry and specs make special for her with soft front fork and softer and comfortable seat, all to enjoy the bike and the mountain.

Toutes les caractéristiques de la gamme Ventura à disposition des femmes. Une géométrie adaptée à leur morphologie, avec une fourche plus souple, une potence plus courte, un cintre plus étroit, des grips en mousse et une selle spécifique, autant de changements que de confort lors des randos.

Alle Vorteile des Ventura haben wir für die Ladys aufgepeppt. Die spezielle Geometrie und die sorgfältig ausgewählten Ausstattung mit einer speziell abgestimmten Federgabel und einem komfortablen Sattel bieten eine optimale Grundlage für jede Menge Spaß in der Natur.

 **MONDRAKER**

 **SUBARU**
MOUNTAIN BIKE
PRO TEAM



PH: Sebastien Boudé RIDER: Fabien Barel

Mondraker co: by riders for riders

Last June, the short history of Mondraker took a turn 180 degrees to see Fabien Barel and the Subaru team-Mondraker were in first place in the test of World Cup Downhill in Maribor, Slovenia. 3 months before, in the early training of the South Africa World Cup DH, Fabien fell and the left knee injury. In a season in which the goals and objectives of the team were the best, a few tenths of a second cast for every dream land.

From that moment, if there is one word that could define what was the feeling within Mondraker, that word was commitment. Commitment Paul Walton, Team manager and one of the most passionate and active team, the soul which complements the work with admirable thoroughness. Commitment Fabien Barel and Damien Spagnolo, team riders, this flame that spurred by his passion for speed, control and risk making their presence is as essential as full of responsibility. A responsibility that takes on all the research and development department of Mondraker, seeking to offer the best product to our riders, as yourself.

This past June, equipment, engineers, product managers, editors, marketing and the rest of the family Mondraker been in the podium next to Fabien Barel, to enjoy and share all that effort and commitment of all that when the work is transformed into victory.

Mondraker When we say we are a brand of riders, for riders, not only are we convinced of this, but we do possible.

Mondraker co: by riders for riders

Le past Juin, la courte histoire de Mondraker à pris un virage à 180° en voyant comment Fabien Barel et le Team Subaru-Mondraker remportaient la victoire lors de la manche de Coupe du Monde de descente à Maribor, Slovénie. 3 mois avant ça, lors des premiers entraînements de la Coupe du Monde d'Afrique du Sud de DH, Fabien tombait et se blessait sérieusement au genoux gauche. Lors d' une saison où les objectifs de l'équipe étaient les plus élevés, quelques dixièmes de secondes réduisaient à néant tous les rêves.

A partir de c'est instant, si un mot peut définir quel était l'état d'esprit chez Mondraker, c'était bien implication. L'implication de Paul Walton, Team Manager et l'une des parties les plus passionnées et les plus actives du Team, cette âme et ce cœur qui complètent le travail avec une minutie admirable. L'implication de Fabien Barel et de Damien Spagnolo ; riders du Team ; cette flamme alimentée par leur passion pour la vitesse, la lutte et le risque qui fait que leur présence est aussi importante qu'elle est chargée de responsabilité. Une responsabilité qui devient celle de tout le département de recherche et de développement de Mondraker dans la quête d'offrir le meilleur produit autant à ses riders qu'à toi.

Ce Juin, équipe, ingénieurs, chefs produits, assembleurs, marketing et toute la famille Mondraker était présente sur le podium à côté de Fabien Barel pour partager ce moment où culminaient tous les efforts et tout l'investissement personnel qui transforme le travail en victoire.

Lorsque chez Mondraker l'on dit que nous sommes une marque de riders pour les riders, non seulement nous en sommes convaincu, mais nous le prouvons aussi.

Mondraker co: by riders for riders

Im vergangenen Juni, die kurze Geschichte der Mondraker hat eine Wende um 180 Grad, um zu sehen, Fabien Barel und das Subaru-Team Mondraker wurden an erster Stelle in der Prüfung der WM-Abfahrt in Maribor, Slowenien. 3 Monate vor, in den frühen Ausbildung der Südafrika-WM DH, Fabien fiel und die linke Knie-Verletzungen. In einer Saison, in der die Ziele und die Ziele des Teams waren die besten, nur wenige Zehntel einer Sekunde auch für jeden Traum Land.

Von diesem Moment, wenn es ein Wort, die definieren, was das Gefühl, innerhalb Mondraker, dieses Wort war Verpflichtung. Paul Walton Engagement, Team-Manager und einer der leidenschaftlichsten und aktive Mannschaft, die Seele, die die Arbeit mit bewundernswürdiger Gründlichkeit. Engagement Fabien Barel und Damien Spagnolo, Team-Fahrer, dass diese Flamme Angespornt von seiner Leidenschaft für Geschwindigkeit, die Kontrolle und die Gefahr, dass ihre Anwesenheit ist ebenso wichtig wie die volle Verantwortung. Eine Verantwortung, die auf alle Forschungs-und Entwicklungsabteilung von Mondraker, zu bieten, die das beste Produkt für unsere Fahrer, wie Sie.

Im vergangenen Juni, Ausrüstung, Ingenieure, Produktmanager, Redakteure, Marketing-und dem Rest der Familie Mondraker seit dem Podium neben Fabien Barel, zu genießen und teilen, dass alle Anstrengungen und das Engagement aller, dass, wenn die Arbeit ist in den Sieg.

Mondraker Wenn wir sagen, wir sind ein Markenzeichen der Fahrer, für die Fahrer, nicht nur wir sind davon überzeugt, aber wir tun können.



LOCATION: Maribor (Slovenia) PH: Gary Penkin RIDER: Fabien Barel



Fabien Barel. 1# DH World Cup,
Maribor WC DH5 (SLO).





LOCATION: Bennett (Canada) | PH: Gary Perkin | RIDER: Fabien Barel



(AVA)
m-decline

OTHER AVAILABLE COLOR



M-DECLINE HANDLEBAR

- Superlight Full Butted Scandium Alloy
- 31.8mm bar bore
- 710mm length
- 27.1mm rise
- 6° backward
- 2-Tone Black or white

M-DECLINE STEM

- Alloy 7005 + CNC construction
- 31.8mm bar bore
- Five clamp screws
- +/- 5° x 50/60/70mm
- 1-1/8" steerer bore
- Black or Silver polish



M-DECLINE DH INTEGRATED STEM

- Alloy 7005 + CNC construction
- 31.8mm bar bore
- Five clamp screws
- 0° x 50mm
- Two direct mount options
 - Boxer / F40
 - Marzocchi 888
- Black polish

888 DETAIL



M-DECLINE AM STEM

- Alloy 7005 + CNC construction
- 31.8mm bar bore
- Four clamp screws
- +/- 5° x 70/80/90/100mm
- 1-1/8" steerer bore
- Black polish

M-Decline components are designed taking into account the needs of Enduro-Freeride segment; they are exclusive components which provide new solutions giving priority to performance without concern of the final weight. The most advanced assembling techniques and materials have been used in order to produce it; scandium, titanium, aluminium 7075 and stainless steel, all this give shape to a new line of components that will make your bicycle to be easier to drive and more precise.

Les composants M-Decline sont élaborés en fonction des besoins du segment Enduro-Freeride, ce sont des composants exclusifs qui apportent de nouvelles solutions en donnant priorité au rendement sans négliger pour autant le poids final. Pour leur donner forme, ont été utilisés les matériaux et les techniques de construction les plus avancées; scandium, titane, aluminium 7075 et inox donnent forme à toute une gamme de composants qui rendront ton vélo plus maniable et plus précis.

M-Decline Komponenten sind so konzipiert unter Berücksichtigung der Bedürfnisse der Enduro-Freeride-Segment, sie sind exklusive Komponenten, die neue Lösungen Vorrang eingeräumt, um die Leistung ohne Rücksicht auf die endgültige Gewicht geben. Das am weitesten fortgeschrittene Fertigungsverfahren und Materialien verwendet wurden, um sie zu produzieren; Scandium, Titan, Aluminium und Edelstahl 7075, die alle diese Form zu geben, eine neue Reihe von Komponenten, die Ihr Fahrrad machen, um sich leichter zu fahren und genauer.

COM PON ENTS



OTHER AVAILABLE COLOR



M-DECLINE SADDLE

- Superlight foam
- 6mm titanium rail
- Anti shock system
- Low profile construction
- Reinforced nose
- Embossed logos
- Black or white

DETAIL



M-DECLINE SEAT POST

- Oval Alloy 2014 + CNC construction
- One piece head-tube
- One bolt easy adjust
- 0° off-set head
- 27.2mm or 31.6mm
- 350mm length
- Black or Silver polish



M-DECLINE PEDAL

- Alloy extruded 6061 CNC body
- Sealed bearings
- Cromoly 14mm axle
- 18 replaceable pins
- Black

LOCATION: La Poma Bike Park (Spain) PH: Pablo Moreno RIDER: David Acedo



FOOT



WEAR

& APP

AREL

ALL MOUNTAIN

- Mesh open top, high breathability
- Reinforcement of rubber in the forefoot for durability
- Eyelets to protect the inner loop cords
- Velcro top closure for maximum adjustment. *Only Trail R
- Small pocket to hide the overflow of the Laces
- Buttress in the heel for stability
- Midsole and Vibram® outsole.
- External Tacos ready for rapid delivery of the mud
- Striae flexion at the metatarsal area allow natural foot movement

- Mesh ouvert sur la zone supérieure, grande respirabilité
- Renfort avant en gomme pour une plus grande durée de vie
- CÉllets intérieurs pour protéger les lacets
- Serrage supérieur velcro, réglage maximal. *Seulement sur le modèle Trail R
- Petite poche intégrée à la languette pour l'excédant de lacet
- Talon renforcé, stabilité maximale
- Semelle intermédiaire et extérieure Vibram®
- Crampons pour faciliter l'extraction de la boue
- Stries de flexion au niveau du métatarsaire pour un mouvement naturel du pied

- Mesh oben offen, hohe Atmungsaktivität
- Steigerung der Gummi im Vorfuß für lange Lebensdauer
- Ösen zum Schutz der inneren Schleife Schnüre
- Klett-Verschluss für maximale top Anpassung. *Nur Trail R
- Kleine Tasche zu verstecken Überlauf der Schnürsenkel
- Bollwerk in der Ferse für Stabilität
- Zwischensohle und Vibram®-Sohle
- Externe Tacos bereit für die schnelle Lieferung der Schlamm
- Striae Flexion im Mittelfußbereich ermöglichen Fuß natürlichen Bewegung

TRAIL R



WHITE



BLACK/BLUE



BRONZE

The ideal shoe for those riders looking for extra comfort and optimal performance when the bicycle to enjoy all types of all conditions.

Une chaussure idéale pour les cyclistes qui recherchent un grand confort et des prestations optimales lors de leurs sorties en VTT quels que soient les terrains et les conditions.

Der ideale Schuh für den Fahrer auf der Suche nach mehr Komfort und optimale Leistung, wenn das Fahrrad alle Arten von Gelände und Bedingungen zu genießen.

TRAIL



GRAPHITE



BRONZE

FOOT WEAR

Shoe designed for those who live mountain biking as a leisure activity/recess without giving higher benefits.

Une chaussure conçue pour ceux qui vivent le vélo tout terrain comme une activité de loisir sans renoncer aux meilleures prestations.

Schuh konzipiert für diejenigen, die Mountainbike als Freizeitbeschäftigung live/Vertiefung ohne höheren Leistungen führen.

XC

- Mesh open top, high breathability
- Reinforcement of rubber in the forefoot for durability
- Reflective
- Set with 2 velcro closure and a millimeter in the Race model. *Adjust by 3 velcro on the Team model
- Buttfress exclusive one-piece injected into the heel for maximum stability in the ankle
- Exclusive design outsole with polyurethane tetra good grip and extreme durability

- Mesh ouvert sur la zone supérieure, grande respirabilité
- Renfort avant en gomme pour une plus grande durée de vie
- Éléments réfléchissants
- Maintien à 2 velcros et un serrage micro sur le modèle Race. *3 velcros pour le modèle Team
- Renfort exclusif en une pièce injecté au talon offrant une grande stabilité à la cheville
- Semelle exclusive tétra polyuréthane pour une vie utile extrême et une accroche sur tous types de terrains

- Mesh oben offen, hohe Atmungsaktivität
- Steigerung der Gummi im Vorfuß für lange Lebensdauer
- Reflective
- Set mit Klettverschluss und 2 Millimeter im Race-Modell. *Passen Sie durch 3 Klettverschluss auf dem Team-Modell
- Bollwerk exklusive aus einem Stück in der Ferse für maximale Stabilität im Sprunggelenk injiziert
- Exklusive Design-Sohle mit PU-tetra guten Grip und extreme Strapazierfähigkeit

XC RACE



Engineered for the most complete rider in all disciplines Cross Country. The use of materials with high strength and durability, along with others who provide comfort and elasticity where needed achieve the perfect compromise between performance and comfort.

Pensée pour le cycliste le plus complet dans les disciplines Cross Country. L'utilisation de matériaux avec un degré élevé de résistance combinée à l'apport de matériaux qui offrent confort et élasticité permettent d'obtenir un compromis parfait entre rendement et confort.

Engineered für die komplette Fahrer in allen Disziplinen Cross Country. Die Verwendung von Material mit hoher Festigkeit und Haltbarkeit, zusammen mit anderen, die Komfort und Elastizität bei Bedarf erreichen den optimalen Kompromiss zwischen Leistung und Komfort zu bieten.

XC TEAM

**FOOT
WEAR**



WHITE/RED/BLUE



GRAPHITE

It shares the same structure and performance as the XC Race but changing its closure millimeter by a three velcro of considerable size and longitudinally asymmetrical arrangement that allows optimal stability and secure grip.

Elle partage la structure et le rendement du modèle XC Race, le serrage micrométrique étant substitué par un système de trois velcros surdimensionnés, disposés de manière asymétrique dans le sens de la longueur pour une stabilité optimale et un maintien ferme.

Er teilt die gleiche Struktur und Leistung wie die XC Race Änderungen sind jedoch die Schließung von drei Millimeter Klettverschluss von beträchtlicher Größe und Länge, die asymmetrische Anordnung ermöglicht eine optimale Stabilität und sicheren Halt.

COS I'M FREE

- Semi rigid sole cover
- Synthetic leather upper that provides great durability and strength
- Insertion of skin abrasion resistant 360° around the shoe for extra durability in areas of high friction and wear
- Building higher in the inner ankle to protect it from shocks
- Zone of the loop built internally for added security and avoid snagging

- Semelle semi rigide avec cale
- Partie supérieure en cuir synthétique pour une grande résistance
- Insert en cuir résistant à l'abrasion à 360° autour de la chaussure pour une grande résistance des zones de friction et d'usure
- Protection haute dans la partie interne de la cheville pour protéger la malléole
- CÉillets de lacets intérieurs offrant plus de sécurité et évitant les accroches

- Semi-rigides einzige Bucht
- Obermaterial aus Synthetikleder, dass große Haltbarkeit und Festigkeit bietet
- Einsetzen der Haut abriebfest 360 ° rund um den Schuh für besondere Strapazierfähigkeit in Bereichen mit hoher Reibung und Verschleiß
- Gebäude höher in der inneren Knöchel zu schützen vor Erschütterungen
- Zone der Schleife intern für zusätzliche Sicherheit gebaut und Hängenbleiben zu vermeiden

4RIDE



BLACK/GOLD



WHITE/RED/BLUE

Model focuses on the categories most extreme, since even the Downhill Enduro racing, always offering the subject through automatic pedal cover. Ideal for any user to locate the automatic pedal maximum pedaling efficiency both up and down.

Modèle orienté vers les disciplines les plus extrêmes, de l'Enduro à la Descente de compétition, offrant toujours une accroche par cale pour pédale automatique. Idéale pour tous les usagers de pédales auto qui recherchent une efficacité de pédalage maximale en montée comme en descente.

Modell konzentriert sich auf die Kategorien extremsten, da auch die Enduro-Downhill-Rennen, immer mit dem Thema durch automatische Pedal Bucht. Ideal für alle Benutzer zu finden die automatische maximale Effizienz Treten Pedal nach oben und nach unten.

COS I'M FREE

- Flexible rubber sole Dual density platform pedals
- Inserting Sticky rubber in the contact area with the spikes of the pedal
- Zone lacing built internally to keep cords hidden
- Semelle flexible en gomme double densité pour pédales plates
- Insertion de gomme Sticky sur la zone de contact avec les picots des pédales
- CÉllets de lacets intérieurs pour dissimuler les cordons
- Flexible Gummisohle Dual-Density-Plattform Pedale
- Einfügen von Sticky Gummi im Kontaktbereich mit den Spitzen des Pedals
- Zone Schnürung intern aufgebaut auf Kabel versteckt zu halten

4FUN

FOOT WEAR



WHITE/BRONZE



BLACK/GREEN

Model with two faces, one pro/competition and a more street/fashion, and that no restraint Creek and includes a softer rubber insert in the central area designed to improve the grip with platform pedals.

Modèle à deux facettes, une pro/compétition et une autre street/mode, ce modèle n'intègre pas de fixation pour les cales dans la semelle mais incorpore un insert en gomme tendre pour augmenter le grip sur les pédales plates.

Modell mit zwei Gesichtern, ein Pro/Wettbewerb und eine weitere Straße/Mode, und dass keine Zurückhaltung Creek und enthält einen weicheren Gummi-Einsatz im zentralen Bereich, der Griff mit der Plattform Pedale zu verbessern.

DOWNHILL

JERSEY:

- Neck-shaped beak
- Generous cut allows the use ergonomic protections under the piece
- Strong and durable materials

JERSEY:

- Col en V
- Coupe ample et ergonomique adapté à l'utilisation de protections
- Matériaux résistants et durables

JERSEY:

- Hals-förmigen Schnabel
- Großzügiger Schnitt, erlaubt den Einsatz ergonomischer Schutz unter das Stück
- Starke und langlebige Materialien



BLACK/BLUE

FREERIDE

JERSEY:

- Round-shaped collar with protections to prevent rubbing
- Cut loose and allowing the use ergonomic protections under the piece
- $\frac{3}{4}$ Sleeve
- Rear slightly longer
- Double seams for maximum durability

SHORT:

- Close millimeter in the waist area for better adjustment
- Manufactured by cordura for maximum resistance against possible falls
- Pockets on the sides with a zipper
- Lining that provides comfort and support

JERSEY:

- Col rond et protections des zones exposées
- Coupe ample et ergonomique adaptée à l'utilisation de protections
- Manches $\frac{3}{4}$
- Partie arrière légèrement plus longue
- Coutures doubles pour une durée de vie maximale

SHORT:

- Fermeture millimétrique de la ceinture pour donner un ajustement précis
- Fabriqué pour offrir une résistance maximale et pour offrir une protection additionnelle lors de chutes
- Poches latérales à fermeture éclair
- Double intérieur qui apporte un grand confort et un meilleur maintien

JERSEY:

- Round-förmigen Kragen mit Schutzvorrichtungen zu verhindern Reibung
- Cut locker und ermöglicht die Verwendung ergonomischer Schutz unter das Stück
- $\frac{3}{4}$ Sleeve.
- Hinten etwas länger.
- Doppelte Nähte für maximale Haltbarkeit.

SHORT:

- Close Millimeter in der Taille-Bereich für eine bessere Anpassung
- Hergestellt durch Cordura für maximalen Widerstand gegen mögliche fällt
- Taschen an den Seiten mit einem Reißverschluss
- Futter, das Komfort und Unterstützung bietet

APPAREL



BLACK/WHITE



BLACK/BRONZE

ALL MOUNTAIN

JERSEY:

- Crew neck for maximum ventilation
- Breathable material in areas of increased sweating
- Cutting of large garment for maximum comfort
- Zippered back pocket and thermoplastic closure

SHORT:

- Zipper closure and elastic waist for better fit
- Different materials back and crotch for greater freedom of movement
- 2 side pockets with zipper

JERSEY:

- Col rond pour une aération maximale
- Matériaux transpirables aux zones de sudations les plus importantes
- Coupe ample pour offrir un confort maximal
- Poche arrière à fermeture éclair et thermoplastique

SHORT:

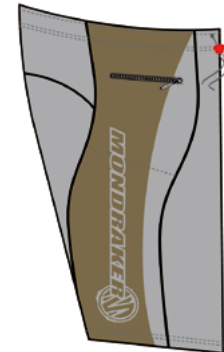
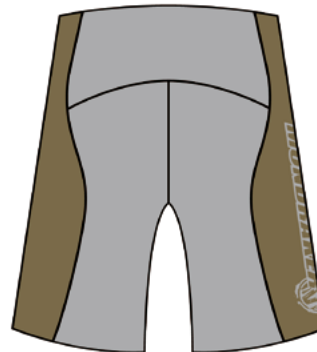
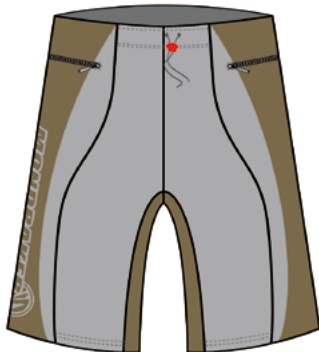
- Fermeture éclair et fermeture de la ceinture élastique pour offrir le meilleur ajustement
- Matériaux différenciés sur les parties postérieure et de l'entrejambe pour une plus grande liberté de mouvement sur le vélo
- 2 poches latérales avec fermeture éclair

JERSEY:

- Hals-Crew für maximale Belüftung
- Atmungsaktives Material in Bereichen von vermehrtes Schwitzen
- Schneiden von großen Kleidungsstück für maximalen Komfort
- Reißverschluss Gesäßtasche und thermoplastischen closure

SHORT:

- Schluss mit Reißverschluss und elastischem Bund für eine bessere Passform
- Andere Werkstoffe als Rücken und im Schritt für mehr Bewegungsfreiheit
- 2 Seitentaschen mit Reißverschluss



GREEN/GREY

JERSEY:

- Neck anatomy
- 25cm with logo zipper Thermoplastic
- Maximum breathability and comfort
- Flat seams for extra comfort
- Rear pocket longer

SHORT:

- Tights Lycra suspenders
- Maximum restraint when pedaling
- Anatomically shaped for greater comfort and freedom of movement

JERSEY:

- Col anatomique
- Fermeture éclair de 25 cm avec logo thermoplastique
- Respiration et confort maximum
- Coutures plates pour plus de confort
- Partie arrière plus longue avec poches

SHORT:

- Cuissard en lycra avec bretelles
- Maintien maximal lors du pédalage
- Forme anatomique pour un grand confort et liberté de mouvement

JERSEY:

- Anatomic Hals
- 25cm mit Logo RV Thermoplast
- Maximale Atmungsaktivität und Komfort
- Flache Nähte für zusätzlichen Komfort
- Hintere Tasche mehr

SHORT:

- Strumpfhosen Lycra Hosenträger
- Größtmögliche Zurückhaltung bei Treten
- Anatomisch geformt für mehr Komfort und Bewegungsfreiheit geprägt

**APP
AREL**



BLACK/BLUE

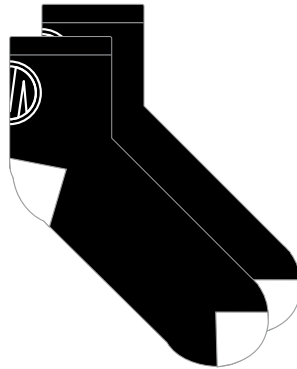
BLACK/GOLD

SOCKS

ORIGINAL BLACK



SPORT BLACK/WHITE



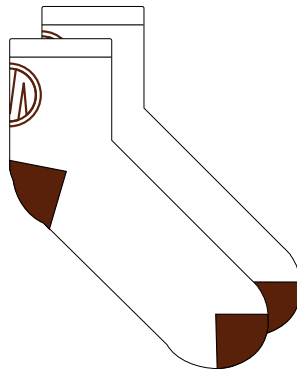
DH/EXTREME BLACK



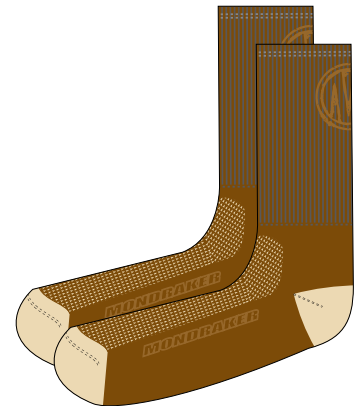
ORIGINAL WHITE



SPORT WHITE/BROWN



DH/EXTREME BROWN



T-SHIRTS

AVAILABLE SIZES: **S** **M** **L** **XL**

APP AREL

STEALTH



M CAPTAIN



PLAY

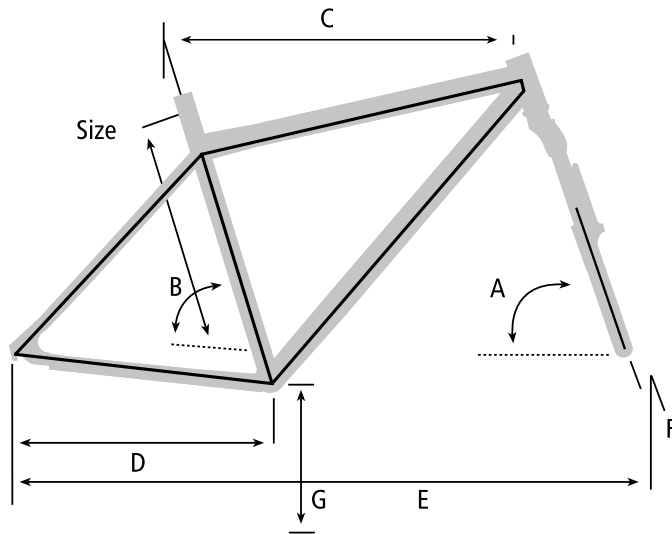


I'M RIDING





**GEO
MET
RIES**


KAISER

	FRAME SIZE	M / 44.5cm
A	HEAD ANGLE	65.0°
B	SEAT ANGLE	70.0°
C	TOP TUBE	59.2cm
D	CHAINSTAY	44.0cm
E	WHEEL-BASE	117.0cm
F	FORK OFFSET	4.4cm
G	BB HEIGHT	36.5cm

PRAYER R – PRAYER

	FRAME SIZE	S / 42.0cm	M / 46.0cm	L / 50.0cm
A	HEAD ANGLE	66.0°	66.0°	66.0°
B	SEAT ANGLE	72.5°	72.5°	72.5°
C	TOP TUBE	57.0cm	59.0cm	61.0cm
D	CHAINSTAY	43.5cm	43.5cm	43.5cm
E	WHEEL-BASE	113.2cm	114.8cm	116.4cm
F	FORK OFFSET	4.4cm	4.4cm	4.4cm
G	BB HEIGHT	35.0cm	35.0cm	35.0cm

SUMMUM PRO TEAM - SUMMUM

	FRAME SIZE	S / 38.0cm	M / 38.0cm	L / 43.0cm
A	HEAD ANGLE	63.0°	63.0°	63.0°
B	SEAT ANGLE	73.5°	73.5°	73.5°
C	TOP TUBE	54.2cm	56.6cm	59.1cm
D	CHAINSTAY	43.5cm	44.0cm	44.5cm
E	WHEEL-BASE	115.0cm	118.0cm	121.0cm
F	FORK OFFSET	4.2cm	4.2cm	4.2cm
G	BB HEIGHT	+ 1.0cm	+ 1.0cm	+ 1.0cm

DUNE XR – DUNE R – DUNE

	FRAME SIZE	M / 42.0cm	L / 47.0cm	XL / 52.0cm
A	HEAD ANGLE	67.0°	67.0°	67.0°
B	SEAT ANGLE	73.5°	73.5°	73.5°
C	TOP TUBE	57.5cm	59.5cm	61.5cm
D	CHAINSTAY	43.5cm	43.5cm	43.5cm
E	WHEEL-BASE	112.8cm	114.4cm	116.0cm
F	FORK OFFSET	3.9cm	3.9cm	3.9cm
G	BB HEIGHT	35.0cm	35.0cm	35.0cm

DURHAM R - DURHAM

	FRAME SIZE	S / 42.0cm	M / 45.0cm	L / 48.0cm
A	HEAD ANGLE	65.0°	65.0°	65.0°
B	SEAT ANGLE	73.5°	73.5°	73.5°
C	TOP TUBE	55.5cm	57.5cm	59.5cm
D	CHAINSTAY	43.5cm	44.0cm	44.5cm
E	WHEEL-BASE	114.0cm	116.6cm	119.5cm
F	FORK OFFSET	4.2cm	4.2cm	4.2cm
G	BB HEIGHT	+ 1.0cm	+ 1.0cm	+ 1.0cm

FOXY RR – FOXY R - FOXY

	FRAME SIZE	M / 42.0cm	L / 47.0cm	XL / 51.0cm
A	HEAD ANGLE	68.0°	68.0°	68.0°
B	SEAT ANGLE	75.0°	75.0°	75.0°
C	TOP TUBE	58.0cm	60.0cm	62.0cm
D	CHAINSTAY	43.0cm	43.0cm	43.0cm
E	WHEEL-BASE	111.8cm	113.8cm	115.8cm
F	FORK OFFSET	3.9cm	3.9cm	3.9cm
G	BB HEIGHT	33.5cm	33.5cm	33.5cm

FACTOR RR LTD – FACTOR RR – FACTOR R – FACTOR GO - FACTOR

	FRAME SIZE	S / 40.0cm	M / 42.0cm	L / 47.0cm	XL / 52.0cm
A	HEAD ANGLE	68.0°	68.0°	68.0°	68.0°
B	SEAT ANGLE	74°	74°	74°	74°
C	TOP TUBE	56.0cm	57.5cm	59.5cm	61.5cm
D	CHAINSTAY	43.0cm	43.0cm	43.0cm	43.0cm
E	WHEEL-BASE	107.9cm	109.7cm	111.5cm	113.3cm
F	FORK OFFSET	3.9cm	3.9cm	3.9cm	3.9cm
G	BB HEIGHT	33.5cm	33.5cm	33.5cm	33.5cm

FACTOR XC PRO – FACTOR XC

	FRAME SIZE	M / 42.0cm	L / 47.0cm	XL / 52.0cm
A	HEAD ANGLE	69.0°	69.0°	69.0°
B	SEAT ANGLE	73.5°	73.5°	73.5°
C	TOP TUBE	58.0cm	60.0cm	62.5cm
D	CHAINSTAY	42.5cm	42.5cm	42.5cm
E	WHEEL-BASE	108.6cm	110.4cm	112.2cm
F	FORK OFFSET	3.9cm	3.9cm	3.9cm
G	BB HEIGHT	33.2cm	33.2cm	33.2cm

PODIUM CARBON PRO – PODIUM CARBON - PODIUM PRO – PODIUM

	FRAME SIZE	M / 42.0cm	L / 47.0cm	XL / 52.0cm
A	HEAD ANGLE	70.5°	70.5°	70.5°
B	SEAT ANGLE	73°	73°	73°
C	TOP TUBE	58.0cm	60.5cm	62.0cm
D	CHAINSTAY	42.4cm	42.4cm	42.4cm
E	WHEEL-BASE	105.7cm	108.2cm	109.8
F	FORK OFFSET	3.9cm	3.9cm	3.9cm
G	BB HEIGHT	29.2cm	29.2cm	29.2cm

FINALIST PRO - FINALIST

	FRAME SIZE	M / 42.0cm	L / 47.0cm	XL / 52.0cm
A	HEAD ANGLE	70°	70°	70°
B	SEAT ANGLE	73°	73°	73°
C	TOP TUBE	56.5cm	58.5cm	60.5cm
D	CHAINSTAY	42.5cm	42.5cm	42.5cm
E	WHEEL-BASE	104.9cm	106.9cm	109.0
F	FORK OFFSET	3.9cm	3.9cm	3.9cm
G	BB HEIGHT	29.5cm	29.5cm	29.5cm

DUALEN

	FRAME SIZE	S-M / 33.0cm	M-L / 33.0cm
A	HEAD ANGLE	69.0°	69.0°
B	SEAT ANGLE	73.5°	73.5°
C	TOP TUBE	56.5cm	58.5cm
D	CHAINSTAY	41.0cm / 42.0cm	41.0cm / 42.0cm
E	WHEEL-BASE	106.2cm	108.2cm
F	FORK OFFSET	4.4cm	4.4cm
G	BB HEIGHT	31.0cm	31.0cm

QUARTER I – QUARTER II

	FRAME SIZE	M / 33.0cm
A	HEAD ANGLE	70.5°
B	SEAT ANGLE	71.0°
C	TOP TUBE	58.5cm
D	CHAINSTAY	40.5/42.0cm
E	WHEEL-BASE	105.8/107.8cm
F	FORK OFFSET	4.4cm
G	BB HEIGHT	30.5cm

PLAY 1 – PLAY 2 - PLAY 3 – PLAY GO

	FRAME SIZE	S / 35.5cm	M / 40.5cm
A	HEAD ANGLE	69.0°	69.0°
B	SEAT ANGLE	72.5°	72.5°
C	TOP TUBE	57.0cm	59.0cm
D	CHAINSTAY	42.0cm	42.0cm
E	WHEEL-BASE	106.5cm	108.5cm
F	FORK OFFSET	4.5cm	4.5cm
G	BB HEIGHT	30.5cm	30.5cm

PLAY KIDS

	FRAME SIZE	Play 24" / 30.5cm	Play 20" / 25.0cm
A	HEAD ANGLE	68.0°	68.0°
B	SEAT ANGLE	71.0°	71.0°
C	TOP TUBE	52.0cm	44.0cm
D	CHAINSTAY	42.0cm	37.0cm
E	WHEEL-BASE	100.2cm	87.1cm
F	FORK OFFSET	4.0cm	4.0cm



MONDRAKER®

DUEL TEAM

	FRAME SIZE	PRO / 29.0cm
A	HEAD ANGLE	74.0°
B	SEAT ANGLE	71.0°
C	TOP TUBE	55.8cm
D	CHAINSTAY	39.0cm
E	WHEEL-BASE	96.7cm
F	FORK OFFSET	3.0cm
G	BB HEIGHT	29.5cm

540° - 360° - 180°

	FRAME SIZE	M / 26.5cm
A	HEAD ANGLE	74.0°
B	SEAT ANGLE	71.0°
C	TOP TUBE	54.9cm
D	CHAINSTAY	36.0cm
E	WHEEL-BASE	92.5cm
F	FORK OFFSET	3.0cm
G	BB HEIGHT	29.5cm

VENTURA PRO – VENTURA SPORT – VENTURA – VENTURA GO

	FRAME SIZE	S / 38.0cm	M / 43.0cm	L / 48.0cm	XL / 53.0cm
A	HEAD ANGLE	69°	69°	69°	69°
B	SEAT ANGLE	73.5°	73.5°	73.5°	73.5°
C	TOP TUBE	55.5cm	56.5cm	58.5cm	61.0cm
D	CHAINSTAY	42.5cm	42.5cm	42.5cm	42.5cm
E	WHEEL-BASE	105.8cm	106.8cm	108.9cm	111.4cm
F	FORK OFFSET	3.9cm	3.9cm	3.9cm	3.9cm
G	BB HEIGHT	29.5cm	29.5cm	29.5cm	29.5cm

CONCEPT DISC - CONCEPT

	FRAME SIZE	S / 38.1cm	M / 43.2cm	L / 48.3cm	XL / 53.3cm	XXL / 58.4cm
A	HEAD ANGLE	69°	69°	69°	69°	69°
B	SEAT ANGLE	73°	73°	73°	72°	72°
C	TOP TUBE	54.2cm	54.6cm	56.6cm	59.6cm	60.0cm
D	CHAINSTAY	42.5cm	42.5cm	42.5cm	42.5cm	42.5cm
E	WHEEL-BASE	104.0cm	104.5cm	106.5cm	108.5cm	109.0cm
F	FORK OFFSET	4.5cm	4.5cm	4.5cm	4.5cm	4.5cm
G	BB HEIGHT	29.8cm	29.8cm	29.8cm	29.8cm	29.8cm



SPEC IFICA TIONS

	SUMMUM PRO TEAM	SUMMUM	KAISER	DURHAM R	DURHAM
frame	Summum Stealth alloy Zero Suspension System 205mm	Summum Stealth alloy Zero Suspension System 205mm	Kaiser Monochoque Signature 6061 T6 215mm	Durham Stealth alloy Zero Suspension System 190mm	Durham Stealth alloy Zero Suspension System 190mm
sizes	S / M / L	S / M / L	16" one size	S / M / L	S / M / L
rear shock	Fox DHX RC4 241x76mm	Fox DHX RC2 241x76mm	Fox Van R 241x76mm	Fox DHX RC2 241x76mm	Fox DHX RC2 241x76mm
fork	Fox 40 RC2 Fit 200mm	Boxxer Team Short upper crown 200mm	Boxxer Race 200mm	Marzocchi 66 RC3 Titanium 180mm	Rock Shox Totem Coil Motion Control 180mm
headset	FSA n°16 / CC ACB Bearings 1-1/8"	FSA n°16 / CC ACB Bearings 1-1/8"	FSA Th-848 Semicartridge 1-1/8"	FSA n°16 / CC ACB Bearings 1-1/8"	FSA n°16 / CC ACB Bearings 1-1/8"
stem	M-Decline Integrated 50mm	M-Decline Integrated 50mm	M-Decline Integrated 50mm	M-Decline 31.8mm 50mm	Onoff Morph Extrem 31.8mm 50mm
handlebar	Onoff Morph Dh 740mm	Onoff Morph Dh 740mm	Onoff Morph Dh 740mm	M-Decline 31.8mm 710mm	Onoff Morph FR 31.8mm 680mm
grips	Onoff Diamond close end	Onoff Diamond close end	Onoff Diamond lock-on	Onoff Diamond close end	Onoff Diamond close end
seatpost	Easton EC90 Zero 31.6mm	M-Decline 31.6mm	M-Decline 31.6mm	M-Decline 31.6mm	Onoff Notion 0-R 31.6mm
saddle	WTB Silverado Microtubular Team Subaru replica	Fizik Gobi XM Manganese	Fizik Gobi OE	Fizik Gobi XM Manganese	M-Decline
front brake	Formula The One 200mm	Formula RX 200mm	Formula ORO K18 200mm	Formula RX 203mm	Formula ORO K18 203mm
rear brake	Formula The One 200mm	Formula RX 200mm	Formula ORO K18 180mm	Formula RX 180mm	Formula ORO K18 180mm
levers	Formula The One	Formula RX	Formula Oro K18	Formula RX	Formula ORO K18
rims	Mavic Deemax Ultimate wheelset	Sun Ringlé A.D.D. Lite MTX29 wheelset	Onoff Bula wheelset	DT EX 1750 wheelset	Onoff Bula wheelset
spokes	Mavic	Wheelsmith DB14	CN Stainless	DT	CN Stainless
front hub	Mavic Deemax 20mm	Sun Ringlé Jumping Flea 20mm	Onoff Disc DH 20mm	DT EX 1750 20mm	Onoff Disc DH 20mm
rear hub	Mavic Deemax 12 x 150mm	Sun Ringlé Jumping Flea 12x150mm	Onoff Disc DH 12x150mm	DT EX 1750 12x150mm	Onoff Disc DH 12x150mm
tires	Kenda Nevegal 2.35 stick-e Tubuleless	ITS-Mondraker World Cup 2.5	ITS-Mondraker World Cup 2.5	Kenda Nevegal 2.35 stick-e Tubuleless	ITS-Mondraker DH 2.35 F/EDGE 2.35 R
crankset	Shimano XTR 165mm 38T	Truativ Holzfeller 1.1 165mm 38T	Truativ Hussefelt 1.0 170 38T	Truativ Hammerschmidt AM 24T	Truativ Hussefelt 1.1 165 38T
bottom bracket	Shimano Hollowtech 2	Truativ Howitzer XR	Truativ Howitzer XR	Truativ Hammerschmidt	Truativ Howitzer XR
pedals	Onoff Slim	Onoff Slim	Onoff Claw	Onoff Slim	Onoff Claw
chain	Sram PC-991 9s	Sram PC-951 9s	Sram PC-951 9s	Sram PC-951 9s	Sram PC-951 9s
front derailleur	Chainguide E.13 LG1	Chainguide E.13 LS1	Chainguide E.13 LS1	Truativ Hammerschmidt	Chainguide E.13 LS1
rear derailleur	Shimano XTR RD-M971 Shadow	Shimano Saint GS RD-M810 Shadow	Sram X7 Medium cage	Sram X9 Medium cage	Sram X9 Medium cage
shifters	Shimano XT SL M-770	Shimano SLX SL M-660	Sram Trigger X-7	Sram Trigger X-9 Hammerschmidt	Sram Trigger X-7
cassette	Sram PG-970 DH 11-26T 9s	Sram PG-970 DH 11-26T 9s	Sram PG-950 12-26T 9s	Sram PG-970 11-32T 9s	Sram PG-950 11-32T 9s



	PRAYER R	PRAYER	DUNE XR	DUNE R	DUNE
frame	Prayer 6061 Hydroformed Tech FR 160mm	Prayer 6061 Hydroformed Tech FR 160mm	Dune Stealth FT alloy Zero Suspension System 160mm	Dune Stealth FT alloy Zero Suspension System 160mm	Dune Stealth FT alloy Zero Suspension System 160mm
sizes	S / M / L	S / M / L	M / L / XL	M / L / XL	M / L / XL
rear shock	Fox Van R 215x63.5mm	Fox Van R 215x63.5mm	Fox Float RP23 XV Boost Valve 215x63.5mm	Fox Float RP2 XV Boost Valve 215x63.5mm	Fox Float R XV 215x63.5mm
fork	Marzocchi 55 RV 160mm	Marzocchi 55 RS 160mm	Fox 36 Talas RC2 FIT Tapered 160mm	Fox 36 Talas R Tapered 160mm	Rock Shox Lyric SA Tapered 160mm
headset	FSA Integrated ZS-4D 1-1/8"	FSA Integrated ZS-4D 1-1/8"	Gravity SX-Pro Integrated 1-1/8 upper 1/5 Bottom	Gravity SX-Pro Integrated 1-1/8 upper 1/5 Bottom	Gravity SX-Pro Integrated 1-1/8 upper 1/5 Bottom
stem	Onoff Morph Extrem 31.8mm 50mm	Onoff Notion FR 31.8mm 50mm	M-Decline AM 31.8mm	M-Decline AM 31.8mm	Onoff AM 31.8mm
handlebar	Onoff Morph FR 31.8mm 680mm	Onoff Morph FR 31.8mm 680mm	M-Decline 31.8mm 680mm	Onoff AM 31.8mm 680mm	Onoff AM 31.8mm 680mm
grips	Onoff Diamond lock-on	Onoff Diamond lock-on	Onoff Diamond close end	Onoff Diamond close end	Onoff Diamond lock-on
seatpost	FSA FR-270 31.6mm	FSA FR-270 31.6mm	Cranck Brothers Joplin Lever 31.6mm	M-Decline 31.6mm	Onoff Notion 0-R 31.6mm
saddle	M-Decline FR	M-Decline FR	Fizik Gobi XM Manganese	Fizik Gobi XM Manganese	M-Decline
front brake	Formula ORO K18 180mm	Formula ORO K18 180mm	Formula RX 180mm	Formula K18 180mm	Formula K18 180mm
rear brake	Formula ORO K18 180mm	Formula ORO K18 180mm	Formula RX 180mm	Formula K18 180mm	Formula K18 180mm
levers	Formula ORO K18	Formula ORO K18	Formula RX	Formula K18	Formula K18
rims	Onoff Bula wheelset	Onoff Bula wheelset	Cranck Brothers Iodine wheelset	DT X430 Disc	Onoff Draw wheelset
spokes	CN Stainless	CN Stainless	Cranck Brothers	CN stainless	CN stainless
front hub	Onoff Disc DH 20mm	Onoff Disc DH 20mm	Cranck Brothers Iodine 20mm	Onoff Disc DH 20mm Anod	Onoff Disc DH 20mm
rear hub	Onoff Disc Pro Qr	Onoff Disc Pro Qr	Cranck Brothers Iodine Qr	Onoff Disc Pro Qr Anod	Onoff Disc Qr
tires	Kenda Blue Groove 2.35	Kenda Blue Groove 2.35	Kenda Nevegal 2.35 stick-e Tubuleless	ITS-Mondraker System 4 2.25	ITS-Mondraker System 4 2.25
crankset	Truativ Hammerschmidt AM 24T	Truativ Ruktion 2.0 RG 36/24T Bash	Truativ Noir 44/32/22T	Race Face Deus 44/32/22T	Truativ Firex 3.1 44/32/22T
bottom bracket	Truativ Hammerschmidt	Truativ Howitzer XR	Truativ GXP	Race Face	Truativ GXP
pedals	Onoff Claw	Onoff Claw	Cranck Brothers Candy C	Cranck Brothers Candy OE	Onoff Mtb Spd
chain	Sram PC-951 9s	Sram PC-951 9s	Sram PC-951 9s	Sram PC-951 9s	Sram PC-951 9s
front derailleur	Truativ Hammerschmidt	Shimano SLX FD-M660 E-type	Shimano XT FD M-771D Direct mount	Shimano SLX FD M-661D Direct mount	Shimano SLX FD M-661D Direct mount
rear derailleur	Sram X9 Medium cage	Sram X7 Medium cage	Sram X0 Medium cage	Sram X9 Medium cage	Sram X9 Medium cage
shifters	Sram Trigger X-9 Hammerschmidt	Sram Trigger X-5	Sram Trigger X-9	Sram Trigger X-7	Sram Trigger X-7
cassette	Sram PG-950 11-32T 9s	Sram PG-950 11-32T 9s	Sram PG-990 11-32T 9s	Sram PG-950 11-32T 9s	Sram PG-950 11-32T 9s

	FOXY RR	FOXY R	FOXY	FACTOR RR LTD	FACTOR RR
frame	Foxy Stealth alloy Zero Suspension System 140mm	Foxy Stealth alloy Zero Suspension System 140mm	Foxy Stealth alloy Zero Suspension System 140mm	Factor 6061 Hydroformed DBA 120mm	Factor 6061 Hydroformed DBA 120mm
sizes	M / L / XL	M / L / XL	M / L / XL	M / L / XL	S / M / L / XL
rear shock	Fox Float RP23 XV Boost Valve 200x57mm	Fox Float RP23 XV Boost Valve 200x57mm	Rock Shox Ario 3.2 XV 200x57mm	DT M210 190x50mm	Fox Float RP23 XV Boost Valve 190x50mm
fork	Fox Float RL FIT Qr15mm Tapered 140mm	Fox Float RL Qr15mm Tapered 140mm	Rock Shox Recon 335 SL 140mm	DT XMM Qr15mm 120mm	Fox F120 RL Qr15mm 120mm
headset	Gravity SX-Pro Integrated 1-1/8 upper 1/5 Bottom	Gravity SX-Pro Integrated 1-1/8 upper 1/5 Bottom	Gravity SX-Pro-1 Integrated 1-1/8 upper 1/5 Bottom red.	FSA n°9 ACB Bearings 1-1/8"	FSA n°9 ACB Bearings 1-1/8"
stem	M-Decline AM 31.8mm	M-Decline AM 31.8mm	Onoff AM 31.8mm	Race Face Deus XC 31.8mm	Race Face Evolve XC 31.8mm
handlebar	M-Decline 31.8mm 680mm	Onoff AM 31.8mm 680mm	Onoff AM 31.8mm 680mm	Race Face Deus XC Low rise 31.8mm 680mm	Race Face Evolve XC Low rise 31.8mm 660mm
grips	Onoff Diamond close end	Onoff Diamond lock-on	Onoff Diamond	Onoff Diamond close end	Onoff Diamond lock-on
seatpost	M-Decline 31.6mm	M-Decline 31.6mm	Onoff Notion 0-R 31.6mm	Race Face Deus XC 31.6mm	Race Face Evolve XC 31.6mm
saddle	Fizik Gobi XM Manganese	WTB Siverado Comp	WTB Siverado Comp	Fizik Gobi OE	Fizik Nissene Manganese
front brake	Formula RX 180mm	Formula K18 180mm	Formula K18 180mm	Formula RX 180mm	Formula RX 180mm
rear brake	Formula RX 180mm	Formula K18 180mm	Formula K18 180mm	Formula RX 180mm	Formula RX 180mm
levers	Formula RX	Formula K18	Formula K18	Formula RX	Formula RX
rims	Cranck Brothers Cobalt wheelset	DT X430 Disc	Onoff Draw wheelset	DT X1600 wheelset	DT X430 Disc
spokes	Cranck Brothers	CN stainless	CN stainless	DT	CN stainless
front hub	Cranck Brothers Cobalt 15mm	Onoff Disc 15mm Anod	Onoff Disc Qr	DT X 1600 15mm	Onoff Disc 15mm Anod
rear hub	Cranck Brothers Cobalt Qr	Onoff Disc Qr Anod	Onoff Disc Qr	DT X 1600 RWS	Onoff Disc Qr Anod
tires	Kenda Nevegal 2.10 DTC Tubulless	ITS-Mondraker System 4 DC 2.25	Kenda Blue Groove 2.10	Kenda Nevegal 2.10 DTC	Kenda Blue Groove 2.10
crankset	Shimano XTR FC-M970 44/32/22T	Shimano SLX FC-M660 44/32/22T	Truativ Firex 3.1 44/32/22T	Race Face Deus XC 44/32/22T	Race Face Evolve XC 44/32/22T
bottom bracket	Shimano HollowTech 2	Shimano HollowTech 2	Truativ GXP	Race Face	Race Face
pedals	/	Onoff Mtb Spd	Onoff Mtb Spd	Cranck Brothers Candy OE	Cranck Brothers Candy OE
chain	Sram PC-951 9s	Sram PC-951 9s	Sram PC-951 9s	Sram PC-951 9s	Sram PC-951 9s
front derailleur	Shimano XT FD M-771D Direct mount	Shimano SLX FD M-661D Direct mount	Shimano SLX FD M-661D Direct mount	Shimano XT FD M-770	Shimano SLX FD M-661
rear derailleur	Sram X0 Medium cage	Sram X9 Medium cage	Sram X7 Medium cage	Sram X0 Medium cage	Sram X9 Medium cage
shifters	Sram Trigger X-9	Sram Trigger X-7	Sram Trigger X-5	Sram Trigger X-9	Sram Trigger X-7
cassette	Sram PG-970 11-32T 9s	Sram PG-970 11-32T 9s	Sram PG-950 11-32T 9s	Sram PG-970 11-32T 9s	Sram PG-970 11-32T 9s



	FACTOR R	FACTOR	FACTOR XC PRO	FACTOR XC	PODIUM CARBON PRO SL
frame	Factor 6061 Hydroformed DBA 120mm	Factor 6061 Hydroformed DBA 120mm	Factor XC ISTP Alloy PBA 100mm	Factor XC ISTP Alloy PBA 100mm	Podium Carbon Monocoque Mldo
sizes	S / M / L / XL	S / M / L / XL	S / M / L / XL	S / M / L / XL	M / L / XL
rear shock	Fox Float RP2 XV Boost Valve 190x50mm	Rock Shox Ario 3.2 190x50mm	Rock Shox Ario 3.2 165x38mm	Rock Shox Ario 3.2 165x38mm	/
fork	Fox F120 RL 120mm	Rock Shox Tora SL Coil 120mm	Rock Shox Reba SL 100mm	Rock Shox Dart 3 CL 100mm	Rock Shox SID Race 100mm Remote
headset	FSA Integrated ZS-4D 1-1/8"	FSA Integrated ZS-4D 1-1/8"	FSA Integrated ZS-4D 1-1/8"	FSA Integrated ZS-4D 1-1/8"	FSA Integrated ZS-4D 1-1/8"
stem	Race Face Ride XC 31.8mm	Race Face Ride XC 31.8mm	Onoff XC 31.8mm	Onoff XC 31.8mm	Onoff Expert Flash 31.8mm
handlebar	Race Face Ride XC Low rise 31.8mm 660mm	Race Face Ride XC Low rise 31.8mm 660mm	Onoff XC Low rise 31.8mm 630mm	Onoff XC Low rise 31.8mm 630mm	Onoff Expert Flash 0.0 31.8mm
grips	Onoff Diamond lock-on	Onoff Diamond	Onoff Diamond	Onoff Diamond	Onoff Diamond lock-on
seatpost	Race Face Ride XC 31.6mm	Race Face Ride XC 31.6mm	Onoff Notion 0-R 31.6mm	Onoff Notion 0-R 31.6mm	Onoff Expert Flash 31.6mm
saddle	Selle Italia Q-bik	Selle Italia Q-bik	Mondraker FXC	Mondraker FXC	Fizik Pave CX OE Manganese
front brake	Formula K18 180mm	Formula ORO K18 180mm	Avid Juicy 3 160mm	Avid Juicy 3 160mm	Formula RX 160mm
rear brake	Formula K18 180mm	Formula ORO K18 180mm	Avid Juicy 3 160mm	Avid Juicy 3 160mm	Formula RX 160mm
levers	Formula K18	Formula ORO K18	Avid Juicy 3	Avid Juicy 3	Formula RX
rims	Onoff Draw wheelset	Onoff Draw wheelset	Mavic Crossride Disc wheelset	Abyss wheelset	Mavic Crosstrail Disc Tubeless wheelset
spokes	CN stainless	CN stainless	Mavic	CN Stainless	Mavic
front hub	Onoff Disc Qr	Onoff Disc Qr	Mavic Crossride Disc Qr	Abyss Disc Qr	Mavic Crosstrail Disc Qr
rear hub	Onoff Disc Qr	Onoff Disc Qr	Mavic Crossride Disc Qr	Abyss Disc Qr	Mavic Crosstrail Disc Qr
tires	Kenda Blue Groove 2.10	Kenda Blue Groove 2.10	Kenda Blue Groove 2.0	Kenda Blue Groove 2.0	Kenda Small Block Eight 1.95 Tubeless
crankset	Truvativ Firex 3.1 44/32/22T	Shimano FC-M442 44/32/22T	Shimano FC-M521 44/32/22T	Truvativ Blaze 3.0 44/32/22T	FSA Afterburner Compact 42/22T
bottom bracket	Truvativ GXP	Shimano BS-ES25 Octalink	Shimano BS-ES25-AK Octalink	Truvativ Power Spilline	FSA Megaexo
pedals	Onoff Mtb Spd	Onoff Mtb Spd	Onoff Mtb Spd	Onoff Mtb Spd	Cranck Brothers Egg Beater C
chain	Sram PC-951 9s	Sram PC-951 9s	Shimano CN-HG53 9s	Shimano CN-HG53 9s	Shimano PC-1050 10s
front derailleur	Shimano Deore FD-590	Shimano Deore FD-590	Shimano Deore FD-590	Shimano Deore FD-590	Shimano SLX FD M-661
rear derailleur	Sram X9 Medium cage	Sram X7 Medium cage	Shimano XT RD-772-GS Shadow	Shimano SLX RD-M662-GS Shadow	Sram XX Medium cage
shifters	Sram Trigger X-7	Sram Trigger X-5	Shimano Deore SL-M590	Shimano Deore SL-M590	Sram XX
cassette	Sram PG-950 11-32T 9s	Sram PG-950 11-32T 9s	Shimano CS-HG50 11-32T 9s	Shimano CS-HG50 11-32T 9s	Sram XX 11-32T 10s

	PODIUM CARBON PRO	PODIUM CARBON	PODIUM PRO	PODIUM	FINALIST PRO
frame	Podium Carbon Monocoque Mido	Podium Carbon Monocoque Mido	Podium Extrolite Scandium Hydroformed	Podium Extrolite Scandium Hydroformed	Finalist Custolite 6061 triple butted
sizes	M / L / XL	M / L / XL	M / L / XL	M / L / XL	M / L / XL
rear shock	/	/	/	/	/
fork	Rock Shox SID Race 100mm	Rock Shox Recon SL Coil 100mm	Rock Shox Reba SL 100mm Remote	Rock Shox Recon SL Coil 100mm	Rock Shox Recon SL Coil 100mm Remote
headset	FSA Integrated ZS-4D 1-1/8"	FSA Integrated ZS-4D 1-1/8"	FSA Th-848 Semicartridge 1-1/8"	FSA Th-848 Semicartridge 1-1/8"	FSA Th-848 Semicartridge 1-1/8"
stem	Easton EA50 31.8mm	Easton EA30 31.8mm	Easton EA50 31.8mm	Easton EA30 31.8mm	Easton EA30 31.8mm
handlebar	Easton EA50 31.8mm 580mm	Easton EA30 31.8mm 580mm	Easton EA50 31.8mm 580mm	Easton EA30 31.8mm 580mm	Onoff XC Low rise 31.8mm 630mm
grips	Onoff Diamond	Onoff Half Diamond	Onoff Diamond	Onoff Half Diamond	Onoff Diamond
seatpost	Easton EA50 31.6mm	Easton EA30 31.6mm	Easton EA50 31.6mm	Easton EA30 31.6mm	Easton EA30 27.2mm
saddle	Fizik Pave CX OE Manganese	Mondraker XC SL	Mondraker XC SL	Mondraker XC SL	Abbyss XC Pro SL
front brake	Formula ORO K18 160mm	Avid Juicy 3 160mm	Formula ORO K18 160mm	Formula ORO K18 160mm	Avid Juicy 3 160mm
rear brake	Formula ORO K18 160mm	Avid Juicy 3 160mm	Formula ORO K18 160mm	Formula ORO K18 160mm	Avid Juicy 3 160mm
levers	Formula ORO K18	Avid Juicy 3	Formula ORO K18	Formula ORO K18	Avid Juicy 3
rims	Mavic Crossside Disc wheelset	Onoff Rail Wheelset	Mavic Crossside Disc wheelset	Onoff Rail Wheelset	Onoff Rail Wheelset
spokes	Mavic	CN Stainless	Mavic	CN Stainless	CN Stainless
front hub	Mavic Crossside Disc Qr	Onoff Disc Qr	Mavic Crossside Disc Qr	Onoff Disc Qr	Onoff Disc Qr
rear hub	Mavic Crossside Disc Qr	Onoff Disc Qr	Mavic Crossside Disc Qr	Onoff Disc Qr	Onoff Disc Qr
tires	Kenda Karma 2.0	Kenda Blue Groove 2.0	Kenda Karma 2.0	Kenda Karma 2.0	Kenda Blue Groove 2.0
crankset	Truvativ Firex 3.1 44/32/22T	Shimano FC-M442 44/32/22T	FSA V-Drive Megaexo 44/32/22T	FSA Moto Megaexo 44/32/22T	Truvativ Firex 3.0 44/32/22T
bottom bracket	Truvativ GXP	Shimano BS-ES25 Octalink	FSA Megaexo	FSA Megaexo	Truvativ GXP
pedals	Onoff Mtb Spd	Onoff MTB spd	Onoff MTB spd	Onoff MTB spd	Onoff MTB spd
chain	Shimano CN-HG53 9s	Shimano CN-HG53 9s	Shimano CN-HG53 9s	Shimano CN-HG53 9s	Shimano CN-HG53 9s
front derailleur	Shimano Deore FD-590	Shimano Deore FD-590	Shimano Deore FD-590	Shimano Deore FD-590	Shimano Deore FD-590
rear derailleur	Shimano XT RD-772-GS Shadow	Shimano SLX RD-M662-GS Shadow	Shimano XT RD-772-GS Shadow	Shimano XT RD-772-GS Shadow	Shimano XT RD-772-GS Shadow
shifters	Shimano SLX SL M-660	Shimano Deore SL-M590	Shimano SLX SL M-660	Shimano Deore SL-M590	Shimano Deore SL-M590
cassette	Shimano CS-HG50 11-32T 9s	Shimano CS-HG50 11-32T 9s	Shimano CS-HG50 11-32T 9s	Shimano CS-HG50 11-32T 9s	Shimano CS-HG50 11-32T 9s



	FINALIST	VENTURA PRO	VENTURA SPORT	VENTURA	CONCEPT DISC
frame	Finalist Custolite 6061 triple butted	Ventura Spin SL Hydroformed alloy	Ventura Spin SL Hydroformed alloy	Ventura Spin SL Hydroformed alloy	Concept Alloy SCA 7005 Bi-axial
sizes	M / L / XL	M / L / XL	S / M / L / XL	S / M / L / XL	S / M / L / XL / XXL
rear shock	/	/	/	/	/
fork	Rock Shox Tora SL Coil 100mm	Suntour XCM Hydraulic 100mm remote lock-out	Suntour XCM Hydraulic 100mm lock-out	Suntour XCM Hydraulic 100mm lock-out	Suntour XCT 100mm mechanical lock-out
headset	FSA Th-888 1-1/8"	CH Semi integrated	CH Semi integrated	CH Semi integrated	CH Semi integrated
stem	Easton EA30 31.8mm	Abyss XC 31.8mm 7°x90/100/110mm	Abyss XC 31.8mm 7°x80/90/100/110mm	Abyss XC 31.8mm 7°x80/90/100/110mm	Abyss 10°x80/90/105/120mm
handlebar	Onoff XC Low rise 31.8mm 630mm	Abyss Low Rise 31.8 660mm	Abyss Low Rise 31.8 660mm	Abyss Low Rise 31.8 660mm	Abyss Low Rise 640mm
grips	Onoff Diamond	Dual Compound 125mm black/white	Dual Compound 125mm black/white	Dual Compound 125mm black/white	Dual Compound 125mm black/white
seatpost	Easton EA30 27.2mm	Abyss I 350mm x 27.2mm	Abyss II 350mm x 27.2mm	Abyss II 350mm x 27.2mm	Abyss 350mm x 27.2mm
saddle	Abyss XC Pro SL	Mondraker Ventura perforated black/white	Mondraker Ventura perforated black/white	Mondraker Ventura perforated black/white	Mondraker Concept black/white
front brake	Avid Juicy 3 160mm	Shimano M486, hydraulic disc brake 160mm white	Tektro Auriga Comp, hydraulic Disc Brake 160mm	Tektro Novela, Mechanical Disc Brake 160mm	Tektro Novela, Mechanical Disc Brake 160mm
rear brake	Avid Juicy 3 160mm	Shimano M486, hydraulic disc brake 160mm white	Tektro Auriga Comp, hydraulic Disc Brake 160mm	Tektro Novela, Mechanical Disc Brake 160mm	Tektro Novela, Mechanical Disc Brake 160mm
levers	Avid Juicy 3	Shimano M486 disc brake lever	Tektro Auriga Comp disc brake lever	Tektro 2-Finger brake lever	Tektro 2-Finger brake lever
rims	Abyss wheelset	Abyss R220 Alloy black double wall	Abyss R220 Alloy black double wall	Abyss R110 Alloy black	Abyss R110 Alloy black
spokes	CN Stainless	Stainless black	Stainless black	Stainless black	Stainless black
front hub	Abyss Disc QR	Formula Disc 32h	Formula Disc 32h	Formula 36h	Formula 36h
rear hub	Abyss Disc QR	Formula Disc 32h	Formula Disc 32h	Formula 36h	Formula 36h
tires	Kenda Blue Groove 2.0	Kenda Komodo 1.95	Kenda Komodo 1.95	Kenda Komodo 1.95	Innova 26x2.10
crankset	Truvativ Blaze 3.0 44/32/22T	Truvativ Isoflow 3.0 44/32/22T all black	Truvativ Isoflow 3.0 42/32/22T all black	Truvativ Isoflow 3.0 42/32/22T all black	Truvativ X-Flow 42/34/24T all black
bottom bracket	Truvativ Power Spilline	CH Cartridge	CH Cartridge	CH Cartridge	CH Semi cartridge
pedals	Onoff MTB spd	Wellgo M-21 alloy	Wellgo M-21 alloy	Wellgo M-21 alloy	Wellgo PP flat
chain	Shimano CN-HG53 9s	Shimano CN-HG53 9s	KMC Z-72	KMC Z-72	KMC Z-72
front derailleur	Shimano Deore FD-590	Shimano Deore M-530	Shimano Altus M-310	Shimano C-050	Shimano FD C-050
rear derailleur	Shimano SLX RD-M662-GS Shadow	Shimano Deore M-592 SGS	Shimano Alivio M-410	Shimano Alivio M-410	Shimano Acera RD M-360
shifters	Shimano Deore SL-M590	Shimano Deore M-590	Shimano Acera M-360	Shimano Acera M-360	Shimano ST-EF50
cassette	Shimano CS-HG50 11-32T 9s	Shimano CS HG-50 11-32T 9s	Shimano CS HG-40 11-32T 8s	Shimano CS HG-30 11-32T 8s	Shimano CS HG-30 11-32T 8s

	CONCEPT	DUALEN	QUARTER I	QUARTER II	PLAY 1
frame	Concept Alloy SCA 7005 Bi-axial	Dualen 6061 alloy CNC Square	Mondraker "M" Chromoly Full Butted IHS + ISC	Mondraker "M" Chromoly Triple Butted, ISC	Play 6061 Square Street Hydroformed Old School
sizes	S / M / L / XL / XXL	S / M	S one size	S one size	S / M
rear shock	/	/	/	/	/
fork	Suntour XCT 100mm mechanical lock-out	Marzocchi Dirt Jumper 2 20mm 100mm	Marzocchi Dirt Jumper 2, 80mm	Marzocchi Dirt Jumper 3 80mm	Marzocchi Dirt Jumper 2 100mm
headset	CH Semi integrated	FSA Th-848 Semicartridge 1-1/8"	FSA Impact Integrated	CH Aheadset	CH Aheadset
stem	Abyss 10°x80/90/105/120mm	Onoff Notion FR 31.8mm 50mm	Onoff Morph Slope 50mm 31.6mm green	Onoff Morph Slope 50mm 31.6mm red	Onoff Notion FR 31.8 50mm white
handlebar	HL Rise 620mm	Onoff Morph FR 31.8mm 680mm	Onoff Morph Slope 3" x 710mm green	Onoff Morph Slope 3" x 710mm red	Onoff Morph FR 31.8mm 50mm x 680mm
grips	Dual Compound 125mm black/white	Onoff Diamond	Street Brown 130mm	Street Brown 130mm	Street black 130mm
seatpost	Abyss 350mm x 27.2mm	FSA FR-270 31.6mm	Abyss Dirt 300mmx25.4mm	Abyss Dirt 300mmx25.4mm	Onoff Notion 0-R 31.6mm
saddle	Mondraker Concept black/white	Abyss XC Pro SL	Mondraker Quarter series brown	Mondraker Quarter series brown	Mondraker Play 1 white
front brake	Tektro Alloy V-Brake	Formula ORO K18 180mm	Avid Juicy 3 160mm	Avid BB5, Mechanical Disc Brake 160mm	Avid Juicy 3 185mm
rear brake	Tektro Alloy V-Brake	Formula ORO K18 160mm	Avid Juicy 3 160mm	Avid BB5, Mechanical Disc Brake 160mm	Avid Juicy 3 160mm
levers	Tektro 2-Finger brake lever	Formula ORO K18	Avid Juicy 3	Avid FR5 Brake lever	Avid Juicy 3
rims	Abyss R110 Alloy black CNC sidewall	Onoff Bula wheelset	Abyss S210 Alloy black double wall green	Abyss S210 Alloy black double wall red	Alex Rims Supra BH Disc
spokes	Stainless black	CN Stainless	Stainless black	Stainless black	CN stainless
front hub	Formula 36h	Onoff Disc DH 20mm	Formula Alloy black 36h	Formula Alloy black 36h	Formula Alloy black 32h
rear hub	Formula 36h	Onoff Disc Pro Qr	Formula Single Speed Disc 135mm,36h	Formula Alloy black 36h	Formula Alloy black 32h
tires	Innova 26x2.10	ITS-Mondraker System 4 DC 2.25	Kenda Kination 26x2.30	Kenda Kination 26x2.30	Kenda K-Rad 26x2.30
crankset	Truvativ X-Flow 42/34/24T all black	Truvativ Hussefelt 1.0 170mm 36T	Prowheel 3-pcs chromoly 170mm 30T	Truvativ Isoflow 1.0 170mm 36T	Truvativ Ruktion 1.0G 170mm 36T
bottom bracket	CH Semi cartridge	Truvativ Howitzer XR	CH-39 19mmx8t	Truvativ Power Spline	Truvativ Howitzer XR
pedals	Wellgo PP flat	Onoff Claw	Onoff Claw	Wellgo alloy	Onoff Claw
chain	KMC Z-72	Sram PC-951 9s	Yaban MK-928 1/2 Link	KMC HG-50	Sram PC-951 9s
front derailleur	Shimano FD C-050	Chainguide E.13 LS1	/	Truvativ XR box guide	Truvativ Box Guide XR chainguide
rear derailleur	Shimano Acera RD M-360	Sram X7 Medium cage	/	Sram X4 medium cage	Sram X9 medium cage
shifters	Shimano ST-EF50	Sram Trigger X-5	/	Sram Trigger X4	Sram Trigger X5
cassette	Shimano CS HG-30 11-32T 8s	Sram PG-950 11-26T 9s	DC-52R 12T	Sram PG-830 11-32T 8s	Sram PG-950 11-26T



	PLAY 2	PLAY 3	PLAY 24	PLAY 20	DUEL TEAM
frame	Play 6061 Square Street Hydroformed Old School	Play 6061 Square Street Hydroformed Old School	Play 7005 Hydroformed alloy 24" wheeset	Play 7005 Hydroformed alloy 20" wheeset	Mondraker DOT+CNC aluminum 20"
sizes	S / M	S / M	12" one size	10" one size	11.5" x 21" one size
rear shock	/	/	/	/	/
fork	Marzocchi Dirt Jumper 3 100mm	RST Launch T 100mm	Suntour M2025 Adj. 50mm	Suntour M2025 Adj. 50mm	Sinz SSF-01 Carbon 20"
headset	CH Aheadset	CH Aheadset	CH Aheadset 1-1/8"	CH Aheadset 1-1/8"	FSA Th-848 Semicartridge 1-1/8"
stem	Abyss DJ 31.8mm 10°, 50mm white	Abyss DJ 31.8mm 10°, 50mm white	Abyss Street black 50mm	Abyss Street black 50mm	Onoff BMX CNC 50mm
handlebar	Abyss 31.8mm 5° 670mm	Abyss 31.8mm 5° 670mm	Abyss rise 580x30mm	Abyss rise 560x30mm	Onoff Morph BMX 190x720mm
grips	Street black 130mm	Street black 130mm	Diamond black soft 102mm	Diamond black soft 96/102mm	Diamond BMX
seatpost	Abyss Alloy 350mmx31.6mm	Abyss Alloy 350mmx31.6mm	Abyss 31.6x300mm	Abyss 31.6x300mm	Onoff Notion 0-R 27.2mm
saddle	Mondraker Play 2 white	Mondraker Play 3 white	Mondraker Play Kids series	Mondraker Play Kids series	M-Decline
front brake	Avid BB5, Mechanical Disc Brake 185mm	Tektro Novela, Mechanical Disc Brake 160mm	Tektro V-Brake	Tektro V-Brake	/
rear brake	Avid BB5, Mechanical Disc Brake 160mm	Tektro Novela, Mechanical Disc Brake 160mm	Tektro V-Brake	Tektro V-Brake	Sinz Pro Brake
levers	Avid FR5 brake lever	Tektro 2-Finger brake lever	Tektro 2-finger kids	Tektro 2-finger kids	Sinz Pro Brake
rims	Alex Rims DM-22	Alex Rims DM-22	Abyss R110 Alloy black 24"x36h	Abyss R110 Alloy black 20"x36h	Sinz ProWheel 32f/36r wheeset
spokes	Stainless black	Stainless black	Stainless silver	Stainless silver	Sinz ProWheel
front hub	Formula Alloy black 32h	Formula Alloy black 32h	Formula Alloy black 36h	Formula Alloy black 36h	Sinz ProWheel 32h
rear hub	Formula Alloy black 32h	Formula Alloy black 32h	Formula Alloy black 36h	Formula Alloy black 36h	Sinz ProWheel 36h
tires	Kenda K-Rad 26x2.30	Kenda K-Rad 26x2.30	Kenda K-Rad 24x2.30 all black	Innova 20x2.0 all black	Intense Microknoby 20x2.175 F/2.125 R
crankset	Truvativ Blaze 2.0G 170mm 36/24T	Truvativ Isoflow 3.0 170mm 42/32/22T	Prowheel alloy black 152mm 42/34T	Prowheel Steel black 140mm 38T	Sinz Expert 180mm 44T
bottom bracket	Truvativ Power Spline	Truvativ Power Spline	CH-52 Cartridge	CH-46 Semi- cartridge	Sinz Isis Drive DHLT
pedals	Onoff Claw	Wellgo resin black	Wellgo BMX resin black	Wellgo BMX resin black	Onoff Claw
chain	KMC HG-50	KMC Z-72	KCM Z-51	KCM Z-51	Shimano NX-10
front derailleur	Sram 3.0	Sram 3.0	Suntour FD-XCC	Double chainguide	/
rear derailleur	Sram X5 medium cage	Sram X4 medium cage	Shimano RD-TX31D	Shimano RD-FT30	/
shifters	Sram Trigger X4	Sram Trigger X4	Shimano SL RS35 7s.	Shimano SL RS35 6s.	/
cassette	Sram PG-830 11-32T 8s	Sram PG-830 11-32T 8s	Shimano TZ-07 14-28T 7s	Shimano TZ-06 14-28T 6s	Sinz ProWheel 16T

	540	360	180	FACTOR GO	VENTURA GO
frame	Mondraker Slim Cromoly-Hi-ten Integrated HT, SBB	Mondraker Slim Cromoly-Hi-ten BMX/freestyle, SBB	Mondraker Slim Full Hi-ten BMX/freestyle	Factor 6061 Hydroformed DBA 120mm	Ventura GO Spin SL Hydroformed alloy, ISD
sizes	10.5" x 20.5" one size	10.5" x 20.5" one size	10.5" x 20.5" one size	S / M / L	S / M / L
rear shock	/	/	/	Rock Shox Ario 3.2 190x50mm	/
fork	Mondraker Hi-ten 31.8mm freestyle fork w/out pivots	Mondraker Hi-ten 31.8mm freestyle fork	Mondraker Hi-ten 31.8mm freestyle fork	Rock Shox Tora SL Coil 120mm	Suntour XCM Hydraulic 100mm remote lock-out
headset	FSA Impact No.8 Semi-Integrated	1-1/8" Steel black threadless + SST Rotor	1-1/8" Steel black threadless + SST Rotor	FSA Integrated ZS-4D 1-1/8"	CH Semi integrated
stem	Abyss Indy 50mm	Abyss Indy 50mm	Abyss Indy black 50mm	Race Face Ride XC 31.8mm	Abyss XC 31.8mm 7°x70/80/90mm
handlebar	Abyss Indy 635x190mm purple	Abyss Indy 635x190mm light blue	Abyss Indy 635x190mm green	Race Face Ride XC Low rise 31.8mm 660mm	Abyss Low Rise 31.8 640mm
grips	Diamond BMX black soft 147mm	Diamond BMX black soft 147mm	Diamond BMX black soft 147mm	Onoff Diamond	Foam comfort black
seatpost	Abyss Pivotal System 1-bolt 25.4x300mm	Abyss Pivotal System 1-bolt 25.4x300mm	Abyss Pivotal System 1-bolt 25.4x300mm	Race Face Ride XC 31.6mm	Abyss II 350mm x 27.2mm
saddle	Mondraker 540° Pivotal System black	Mondraker 360° Pivotal System black	Mondraker 180° Pivotal System black	Selle Italia X2 Lady	Mondraker Girls Only
front brake	Tektro Caliper (Not assembled)	Tektro V-Brake	Tektro V-Brake	Formula ORO K18 180mm	Tektro Alloy V-Brake
rear brake	Tektro U-Brake Caliper	Tektro V-Brake	Tektro V-Brake	Formula ORO K18 180mm	Tektro Alloy V-Brake
levers	Tektro U-Brake 2-finger	Tektro 2-finger	Tektro 2-finger	Formula ORO K18	Tektro 2-Finger brake lever
rims	Abyss S210 DW Alloy black 20"x36h	Abyss S210 DW Alloy black 20"x36h	Abyss S210 Alloy black 20"x36h	Onoff Draw wheelset	Abyss R110 Alloy black CNC sidewall
spokes	Stainless black	Stainless black	Stainless black	CN stainless	Stainless black
front hub	Formula 10mm axle Alloy black 36h + 2 Pegs	Formula 10mm axle Alloy black 36h + 2 Pegs	Formula 10mm axle Alloy black 36h + 2 Pegs	Onoff Disc Qr	Formula 36h
rear hub	Formula 14mm axle Sprocket black 36h + 2 Pegs	Formula 14mm axle Sprocket black 36h + 2 Pegs	Formula 14mm axle Alloy black 36h + 2 Pegs	Onoff Disc Qr	Formula 36h
tires	Innova Dirt 20x2.20 all black	Innova Dirt 20x2.20 all black	Innova Freestyle flat 20x2.25 all black	Kenda Blue Groove 2.10	Kenda Komodo 1.95
crankset	Prowheel 3-pcs Cromoly purple + 6mm alloy 30T ring	Prowheel 3-pcs Cromoly light blue 32T	Prowheel Cromoly black 36T 1/2"x1/8"	Shimano FC-M442 44/32/22T	Truvativ Isoflow 3.0 42/32/22T all black
bottom bracket	Ciclogic Spanish BB 19mmx10T Sealed Bearings	Ciclogic Spanish BB 19mmx10T Sealed Bearings	CH-35 for 1-PC Crank	Shimano BS-ES25 Octalink	CH Cartridge
pedals	Wellgo BMX Translucent clear	Wellgo BMX Translucent clear black	Wellgo BMX resin black	Onoff Mtb Spd	Wellgo M-21 alloy
chain	KMC 510H	KMC 510H	KMC 410	Sram PC-951 9s	KMC Z-72
front derailleur	/	/	/	Shimano Deore FD-590	Shimano C-050
rear derailleur	/	/	/	Sram X7 Medium cage	Shimano Alivio M-410
shifters	/	/	/	Sram Trigger X-5	Shimano Acera M-360
cassette	Formula 12T Sprocket	Formula 12T Sprocket	DNP LY-14T4 1/2"x1/8" 14T	Sram PG-950 11-32T 9s	Shimano CS HG-30 11-32T 8s

AUSTRIA

Shock Therapy
Otto-Hahn-Str. 12 -14
65520 Bad Camberg
Phone +49-6434-90550-0
Fax +49 6434-90550-99
support@shock-therapy.com
www.shock-therapy.de

CZECH REPUBLIC

KATMAR Bike Center
Bubenské nábřeží 8
170 00 Praha 7
Czech Republic
katmar@katmar.cz
www.katmar.cz

ESPAÑA

Blue Factory Team s.l.u.
Elche Parque Industrial
Torres y Villarroel 6 · Apartado 3300
03203 Elche · España
Phone +34 965 681 554
Fax +34 965 685 986
info@mondraaker.com
www.mondraaker.com

FINLAND

MTB Centre
Kamajankuja 5 A4
36240 Kangasala
Phone +358 504333163
mtbcentre@mtbcentre.fi
www.mtbcentre.fi

FRANCE

Blue Factory Team s.l.u.
Elche Parque Industrial
Torres y Villarroel 6 · Apartado 3300
03203 Elche · España
Phone +34 965 681 554
Fax +34 965 685 986
france@mondraaker.com
www.mondraaker.com

GERMANY

Shock Therapy
Otto-Hahn-Str. 12 -14
65520 Bad Camberg
Phone +49-6434-90550-0
Fax +49 6434-90550-99
support@shock-therapy.com
www.shock-therapy.de

ISRAEL

Bike Care
Phone +972 54 2137405
info@bikecare.co.il
www.bikecare.co.il

ITALY

DSB s.r.l.
Via Puccini, 13
24030 Brembate Sopra
Phone - Fax +39 035 4824273
info@dsb-bonandrini.com
www.dsb-bonandrini.com

POLAND

7 ANNA
ul. Raciborskiego 123
80-215 Gdansk
Phone +48 058 520 18 04
Fax +48 058 340 47 17
info@7anna.com.pl
www.7anna.com.pl

PORTUGAL

Blue Factory Team s.l.u.
Elche Parque Industrial
Torres y Villarroel 6 · Apartado 3300
03203 Elche · España
Phone +34 965 681 554
Fax +34 965 685 986
info@mondraaker.com
www.mondraaker.com

SWITZERLAND

Primus Sports
Z.I. · La Plaine
Chemin du Coteau 19
CH - 1123 Aclens
Phone +41 21 903 55 47
Fax +41 21 903 55 59
info@primussports.com
www.primussports.com

UK

Silverfish UK Ltd
Unit 3B & 3C Woodacre Court
Saltash - Cornwall - PL12 6LF
Phone + 44 017 528 43882
Fax + 44 017 528 45839
info@silverfish-uk.com
www.silverfish-uk.com

DE ALE RS



**MON
DRA
KER**



LOCATION: Maribor (Slovenia) PH: Gary Peikin



www.mondraker.com
www.zerosuspensionsystem.com

