

GPS - PERSONENORTUNG - DIEBSTAHLSCHUTZ
GSM - FAHRZEUGORTUNG - NOTRUF/SICHERHEIT

DAS NEUE MOBILE MINIATURORTUNGSSYSTEM! WGS 84 -GPS/PDA-NAVIGATOR

MINIATUR GPS/PDA-NAVIGATOR



**Antennen und Akku
 1100 mAh intern...**

**Bis 15h aktiver Einsatz oder mehr,
 je nach Konfiguration...**



**AUTOVERFOLGUNG ODER ECHT-
 ZEITORTUNG! KEIN PROBLEM!!**



**WIRD MEIN BOOT VERCHARTERT
 OHNE DAS ICH ES WEISS?**



**IST DIE PERSON IMMER DA, WO
 SIE VORBIT ZU SEIN?**



**WO IST MEIN KIND?
 INKL. NOTRUF-TASTE!**

**Nähere Informationen
 der PDA-Anbindung
 auf Anfrage!**

GPS/PDA-Navigator

**Dieses GPS-System können Sie
 selbst verwalten(ohne Providervertrag)!
 Sowohl als Online oder Offline-
 System nutzbar!**

**Optional mit wasserdichten
 Aquapack und Haftmagnet...**



Reinhörfunktion...



Notruftaste...

GPS + GSM...

Bis 100h Standby...



**Im Lieferumfang enthalten:
 GPS/GSM-Sender, KFZ-Adapter,
 Lade-Netzteil, Tragetasche,
 Konfigurations-Software, USB-
 Verbindungskabel!**

www.spyworld.de
 DER SPIONLADEN

GPS/PDA-Navigator

Der GPS/PDA-Navigator ist Tracker und Datenlogger in einem mit neuester SiRF III GPS-Technologie. Er liefert auf Wunsch **seine Position** (online) und **zeichnet parallel die zurückgelegte Strecke auf (offline)**. Dafür steht ein interner 4MB Speicher zur Verfügung. Dies spart Verbindungskosten und gewährleistet trotzdem den exakten Nachweis des Routenverlaufs. **Mikrofon und Lautsprecher sind ebenso integriert wie ein 3D-Bewegungssensor**. Der Tracker wird per USB-Anschluss am Computer konfiguriert. **Fast alle Funktionen können auch per SMS aus der Ferne eingestellt werden**. Dazu gehören Positionsmeldungen auf Abfrage, in Zeit- und Entfernungsintervallen, in Abhängigkeit des Verlassens oder Eintretens geographischer Gebiete, innerhalb eines Geschwindigkeitsbereiches und bei Alarmmeldungen. Letztere können auch an andere Empfänger gesendet werden. Die Tasten lassen sich mit unterschiedlichen Rufnummern belegen, die SOS-Taste löst gleichzeitig eine Positionsmeldung aus. **Ein stilles Hineinhören in die Umgebungssituation ist ebenfalls möglich. Der SPT-100 kann bis zu 100.000 Positionsmeldungen speichern, die man über die USB-Schnittstelle oder aus der Ferne über das Handy-Netz auslesen kann**. Mit einem von zwei Stromsparmodi lässt sich die Standby Zeit von ca. 12h auf **über 100 Stunden ausdehnen**. Der SPT-100 ist auch im Stromsparmodus stets erreichbar und aktiviert den GPS-Chip nur bei Bewegung, Positionsabfrage oder SOS-Taste. **Mit dem Programm GE-Translator können sie die Daten aus dem Speicher auslesen und in Google Earth als Spur darstellen.**

Art.-Nr: H-100 Mobiles GPS/PDA-Navigator (konfiguriert) € 798.-
Art.-Nr: H-100 Mobiles GPS/PDA-Navigator (unkonfiguriert) € 659.-

Optional sich von einem Handy oder PDA führen lassen! Um sich den Standort eines GPS-GSM Trackers auf dem Handy anzeigen zu lassen, benötigen Sie ein PDA-Phone mit einem Betriebssystem ab Windows Mobile 5 und einem eingebauten GPS-Chip, die **Navigationssoftware TomTom Navigator 6.01** sowie die Software **Phonetracker Light**. Die Software **Phonetracker Light** kontrolliert eingehende SMS Meldungen, ob es sich um Positionsmeldungen eines Trackers handelt. Ist dies der Fall, wird die SMS nicht im Posteingang abgelegt sondern an die Navigationssoftware TomTom weiter gegeben, damit der Standort angezeigt werden kann. Trifft eine Positions-SMS ein, wird TomTom Automatisch gestartet und sofort die Karte mit Standort angezeigt. Sie können sich unverzüglich dort hin Navigieren lassen. **PDA-Anbindung auf Anfrage!**



Folgende Geräte sind kompatibel: • T-Mobile MDA III Compact • O2XDA Orbit • ASUS P-535 • ASUS P526 • MEDION MDSP 1000 • HTC P3300 • HTC P3600 • HTC X7500 • Mio - A701 • Mio A501 • ETEN G500+ • ETEN X500 • ETEN M700 • HP iPAQ Hw6910 • HP iPAQ Hw-6915 • Fujitsu-Siemens Pocket LOOX T810 • Fujitsu-Siemens Pocket LOOX T830 • BenQ-Siemens P51 • Gigabyte G-Smart i300

GPS-GSM-Ortungssysteme...

Das globale Positionierungs-System (GPS) ist ein erdumfassendes Navigationssystem. Es besteht aus 24 Satelliten, die in ca. 20.000 km Höhe auf 6 unterschiedlichen Umlaufbahnen die Erde umkreisen. Da die Position der Satelliten zu jedem Zeitpunkt bekannt ist, dienen sie als Bezugspunkte für die GPS-Empfänger auf der Erde. Diese Satelliten senden in regelmäßigen Abständen Radiowellen aus, die auf der Erde von speziellen GPS-Empfängern aufgefangen werden. Das Bezugssystem ist WGS 84. Mit Hilfe dieser Satelliten-Signale wird die Entfernung von dem Empfänger zu dem jeweiligen Satelliten durch die sogenannte "pseudo-Laufzeitmessung" bestimmt. Um den Standort des Empfängers zu errechnen, ist eine Laufzeitmessung zu drei Satelliten gleichzeitig erforderlich. Dies entspricht der Angabe von drei Koordinaten. Unsere neuen GPS/GSM-Ortungssysteme mit satellitengestützter Technik, ermöglicht Ihnen die exakte Positionsbestimmung und Routenverfolgung von Fahrzeugen, beliebigen Wertobjekten wie Koffer, Taschen, Schulranzen und auch von Personen auf 5 bis 15 Meter genau. Durch die einfache Installation der GPS/GSM-Box an einem Objekt erfolgt die Überwachung vollautomatisch per Satellit, Mobilfunknetz und Computer. Das Ergebnis sehen Sie auf Ihrem PC-Bildschirm oder direkt als SMS-Klartextmeldung auf Ihrem Handy. Zusätzlich zu den Ortungsmöglichkeiten können bei Bedarf je nach System Türöffnungen, Zündschloßschaltungen, Betriebsspannung und Betriebszustände aufgezeichnet und abgefragt werden.



Ortung von Fahrzeugen aller Art oder Personenverfolgung via Satellit...



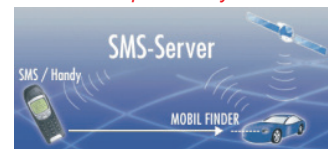
www.spyworld.de
DER SPIONLADEN

Das kleinste mobile GSM-Ortungssystem der Welt. - Handy- und Onlineabfrage -!

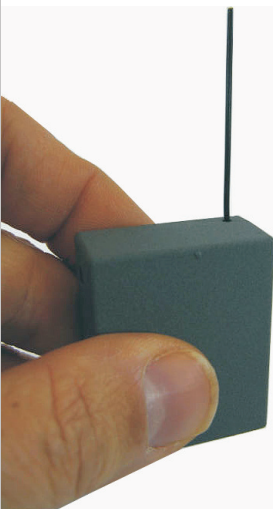
**Die Doppelfunktion: A- GSM-Ortung
B- Reinhörfunktion
inkl. 50 SMS-Abfragen...**

www.spyworld.de
DER SPIONLADEN

Schnelle und einfache Abfrage der Position per Handy!



Das kleinste autarke GSM - Ortungssystem der Welt! Dieses GSM-Modul 4000 mit Reinhörfunktion hat eine Größe von 43x35x17 mm. Damit können Sie dieses System nahezu überall unbemerkt platzieren und somit über das mobile Funknetz (GSM-Handynetz) orten. Darüber hinaus hat dieses Miniatursystem noch eine Reinhörfunktion. Das bedeutet, das Sie dieses kleine GSM-Modul anrufen können und es Sie durch das integrierte Microfon mithören lässt was gesprochen wird bzw wie die Situation vor Ort ist!



Die GPS-Box ist in Sekunden am Fahrzeug angebracht!



Klartext per SMS!

Mit der neuesten GSM-Ortung, können Sie den Aufenthaltsort des zu ortenden GSM-Modul 4000(Person) mit einer Genauigkeit von ca. 250 m abfragen! Das System ortet das Modul deutschlandweit völlig diskret und teilt Ihnen mit, wo es sich gerade befindet. Die Ortungsergebnisse kommen entweder auf Ihr Handy per SMS oder Sie können sich die Ortungsergebnisse via Internet, Straßengenau in einer Routensoftware anzeigen lassen und bequem rein- und rauszoomen. So wissen Sie dann immer, in welcher Umgebung (Ort, Straßen, markante Punkte wie z.B. Tankstellen oder Restaurants) sich das zu ortende Modul (Person) aufhält.

Vorteil:

- Sie können jedes x-beliebige Handy zur Ortung verwenden.
- Keine teuren Zusatzgeräte notwendig. - Es kann mit jedem gültigen Vertrag oder mit jeder PrePaid-Karte betrieben werden. Das zu ortende GSM-Modul verbraucht keinerlei Kosten.
- Einfache Bedienung über Internet oder Ihr privates Handy. - Rund um die Uhr verfügbar, stör- und ausfallsicher. - Sie können selbst bestimmte Gebiete, Orte festlegen (sog. Trackpunkte) und sich dann automatisch benachrichtigen lassen, wenn sich das zu ortende GSM-Modul sich davon entfernt. - Die komplette Anmeldung & Einrichtung nimmt das Spyworld-Team für Sie vor. Sie können innerhalb von 1 Tag direkt mit der Ortung loslegen. - Sie erhalten eine gründliche Einweisung. - Eine Positionsabfrage kostet lediglich nur 1.- € (50 Stck. inkl.)

Technische Details: Miniatur-GSM-Modul, Größe: 43x35x17 mm * Gewicht 80 g * kristallklare Reinhörfunktion (Elektretmicrofon-Amplifiere RISC-Based-Microcontroller) durch Anruf * Standby 6 Tage * Reinhörzeit 6-8 Std * Li-Ionen-Akku integriert 5 V/500 mA * externe Spannung über Netzteil möglich * GSM 900 Mhz / 1800 Mhz * Positionsabfrage über Handy oder via Internet *
Im Lieferumfang enthalten: 1 x GSM-Modul 4000, 1x Ladegerät mit verschiedenen Adapter, 50 SMS-Abfragen inkl.!

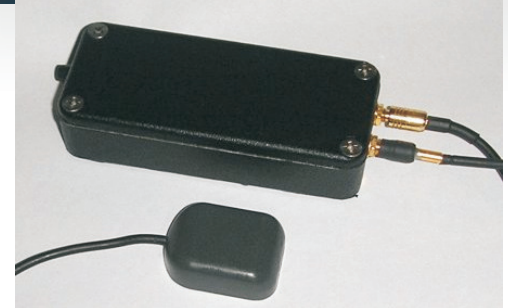
www.spyworld.de
DER SPIONLADEN

Art.-Nr: H-101 GSM-Modul 4000 € 1379.-

GPS/GPRS-Live-Verfolgungs- und Ortungssystem inkl. Software!

GPS/GSM/GPRS-Echtzeit-Ortungssystem!

Dieser Observer wurde hauptsächlich für die verdeckte Ermittlung von Fahrzeug- sowie Personenbewegungen und Positionen konzipiert. Natürlich ist der Einsatz in Baumaschinen und Yachten auch möglich. Bei der Entwicklung wurden vielfältige Erfahrungen von Detekteien berücksichtigt und umgesetzt. So entstand eine Gerätefamilie, die sowohl durch ihre geringe Größe und ihren **geringen Stromverbrauch** als auch der universellen Einsetzbarkeit besticht. Um einen Gerätekern, bestehend aus einem Mikro-Controller, einem Hochleistungs- 16-Kanal GPS-Empfänger und einem Triband GSM/PCS/ GPRS-Modem Modul ist eine enorme Vielfalt an Gehäuse-, Antennen- und Stromversorgungsoptionen realisiert worden. So ist die kleinste Ausführung mit integriertem Akku für mindestens 12 Stunden Betriebszeit **gerade mal 80 x 55 x 23 mm groß**. Weiterhin wurde bei der Entwicklung besonderes Augenmerk darauf gelegt, die neuesten Technologien im Bereich GPS und GSM konsequent umzusetzen. Alle Geräte der Observer3 Familie unterstützen die **Nutzung der GPRS – Technologie genauso wie die Datenübertragung per SMS oder CSD (Punkt zu Punkt-Verbindung durch Modemanwahl)**. Bei der Umsetzung der GPRS - Datenübertragung wurde besonders auf die einfache Nutzung durch den Anwender und niedrigstes Datenvolumen geachtet. Somit sind Alle Observer sind bestens geeignet für **Echtzeitüberwachungen (mit einer Aktualisierungsrate von 5 Sekunden) zu einem vertretbaren Preis durchzuführen** (z.B. D1 Business-Data, 1,59 EUR für 8 Stunden Echtzeitüberwachung, wobei bereits 40 Stunden im Grundpreis von 12,95 EUR enthalten sind). Da es auch möglich ist, **mehrere Observer gleichzeitig in Echtzeit in einer Kartenoberfläche darzustellen** erlangt die **Echtzeitobservation eine völlig neue Dimension**. Durch ausgeklügelte Energiesparoptionen sind bei vernünftiger Batteriegröße (z.B. 2 Lithium Monozellen) Laufzeiten **zwischen einer Woche und einem Monat realisierbar**, je nach Konfiguration. Die Stromaufnahme spezieller Ausführungen im Standby – Modus beträgt bei 7,2V nur ca. 5mA und unter Vollbetrieb (Aktivierter GPS-Receiver und stehende GPRS - Verbindung) ca. 85mA. Alle Geräte sind mit einem Bewegungssensor ausgestattet, der für die Steuerung der Energiesparoptionen und die Auslösung von Benachrichtigung bei Objektbewegungen genutzt wird. Die Sensorempfindlichkeit ist in weiten Bereichen frei konfigurierbar. Alle Observer3 Geräte sind an die jeweiligen Anforderungen anpassbar, zusätzliche Integration von Benutzer-Protokollen ist jederzeit möglich.



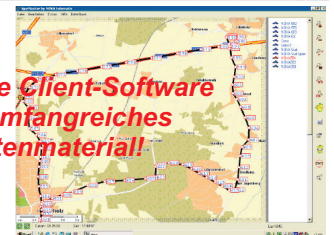
Technische Details:

Abmessungen: 90 x 38 x 23 mm incl. Magnete * Gehäuse: Aluminium schwarz pulverbeschichtet IP65 * Stromversorgung oder extern 7,2V 5500mAh bis 7,2V 26 000mAh Li-Primär-Batterie oder extern 7,4V 4500mAh bis 7,4V 9000mAh Li-Ion Akku oder extern alle Gleichstromquellen 6-30V (z.B. Autobatterie) * Stromverbrauch: Min. Standby: 0,5 mA / 7,2V (nur Sensor aktiv) * Ext. Standby: 26 mA / 7,2V (Modem aktiv) * Normal: 65 mA / 7,2V (GPS-Receiver+Modem aktiv, keine Verbindung) * Aktiv: 85 mA / 7,2V (GPS-Receiver+Modem aktiv, GPRS-Verbindung) * CSD: 180 mA / 7,2V (GPS-Receiver+Modem aktiv, CSD-Verbindung) * (alle angegebenen Werte sind Durchschnittswerte im Testbetrieb) GPS-Receiver 16 Kanal, TTF (Kaltstart) 34s * Genauigkeit 2,5m CEP, WAAS und EGNOS Hohe Empfindlichkeit, Spezieller Eingangsfilter gegen GSM/GPRS bedingt Indoor möglich, Modem-Modul: Tri-Band GSM/PCS (900 /1800/1900Mhz), GPRS Class 10 * GPS-Antenne: aktive Patch-Antenne Abgesetzt * GSM/PCS Antenne GPS Stummelantenne oder abgesetzte Dual GPS/GSM Antenne

Art.-Nr: H-160 Live-System € 2879.-



Inklusive Client-Software und umfangreiches Kartenmaterial!



Preis/Leistung für den Betrieb:

Grundpreis von 12.95 € für 80-Std/ Monat Echtzeitbetrieb! Die Datenkarte von D1 erhalten Sie überall inkl. Bereitstellung für 12 Monate SQL -Internet-server via GPRS. Nach Ablauf der 12 Monate fallen für Sie für jeden weiteren Monat Bereitstellungskosten in Höhe von Brutto 9.50 € an.

Die Handyortung! Die neue Art der Verfolgung über das mobile Funknetz...

Die unbemerkte Handyortung!

Mit der **neuesten Handyortung**, können Sie den Aufenthaltsort des zu ortenden Handys (Person) mit einer Genauigkeit von ca. 250 m abfragen! Das System ortet das Handy deutschlandweit völlig diskret und teilt Ihnen mit, wo es sich gerade befindet. Die Ortungsergebnisse kommen entweder auf Ihr Handy per SMS oder Sie können sich die Ortungsergebnisse via Internet, Straßengenau in einer Routensoftware anzeigen lassen und bequem rein- und rauszoomen. So wissen Sie dann immer, in welcher Umgebung (Ort, Straßen, markante Punkte wie z.B. Tankstellen oder Restaurants) sich das zu ortende Handy (Person) aufhält.

Vorteil:

- Sie können **jedes x-beliebige Handy** zur Ortung verwenden.
- Keine teuren Zusatzgeräte notwendig. - Es kann **mit jedem gültigen Vertrag oder mit jeder PrePaid-Karte** betrieben werden. Das zu ortende Handy verbraucht **keinerlei Kosten**.
- **Einfache Bedienung** über Internet oder Ihr privates Handy. - Rund um die Uhr verfügbar, stör- und ausfallsicher. - Sie können selbst bestimmte Gebiete, Orte festlegen (sog. Trackpunkte) und sich dann automatisch benachrichtigen lassen, wenn sich das zu ortende Handy (Person) sich davon entfernt. - **Die komplette Anmeldung & Einrichtung nimmt das Spionladen-Team für Sie vor**. Sie können innerhalb von einem Tag, direkt mit der Ortung loslegen. Sie erhalten eine gründliche Einweisung. Eine Positionsabfrage kostet lediglich **nur 1.- € (100 Stck. Inkl.)**
- Günstiger Komplettpreis von 198.- € inkl. 100. Ortungen!

Art.-Nr: Handyortung inkl. 100 P-Abfragen € 198.-

www.spyworld.de

Ortung von Personen!



Ortung von Fahrzeugen!

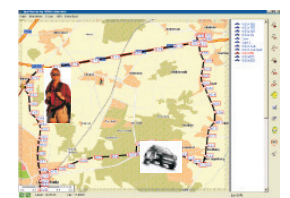
Geortet werden kann!



spyworld.de
DER SPIONLADEN



Sie können sich die genaue Position per SMS auf Ihr Handy schicken lassen oder Sie gehen ins Internet und ersehen da in Form einer Land- Strassenkarte die genaue Position!



Achtung: Von dem Handy das Sie orten möchten, müssen Sie einmalig eine SMS für die Registrierung versenden!

Ultrakleiner - Bluetooth-GPS-Empfänger mit Tracking-Funktion und Positionsdatenausgabe - Darstellung u.a. mit Google Earth

Ein kleines Multitalent, das Ihnen auf allen Wegen dient – ob Sie im Auto über Ihren Pocket-PC oder ein Notebook navigieren, sich beim Wandern per Pocket-PC orientieren oder aber Ihre zurückgelegten Wege aufzeichnen wollen. Der WBT 201 beherbergt einen hochpräzisen GPS-Empfänger neuester Technologie, der die ermittelten Daten per Bluetooth oder USB an Pocket-PCs oder PCs ausgeben kann und so mit allen gängigen Navigationsprogrammen zusammenarbeitet (NMEA-0183-Daten). Zusätzlich verfügt der nur 60 x 38 x 16 mm kompakte und 40 g leichte Empfänger über eine Tracking-Funktion, die einen zurückgelegten Weg automatisch aufzeichnet. Dabei sind bis zu 131.000 Wegpunkte speicherbar. Die Speicherung ist geschwindigkeitsabhängig möglich, so dass bei einem Aufenthalt an einem Ort nicht unnötig Speicherplatz verschwendet wird. Der Clou an dieser Tracking-Funktion ist die Foto-Funktion: Wenn Sie unterwegs ein Foto aufnehmen, können Sie einen zusätzlichen Wegpunkt anlegen, der speziell markiert wird und das Wiederfinden des zugehörigen Fotos erleichtert. Mit Hilfe der mitgelieferten Windows-Software ist sowohl die Übertragung und Visualisierung der Route in Google™ Earth als auch das Einbinden der Foto-Wegmarken inklusive der dort aufgenommenen Digitalfotos möglich. So können Sie eine perfekte Dokumentation Ihres Trips erstellen. Lieferung mit Akku, Netzladegerät, Kfz-Adapter, USB-Kabel und Software „Time machine X“.



- NMEA-Standard-Datenausgabe per USB/Bluetooth
- Integrierter Track-Logger
- Bis zu 131.000 Wegpunkte speicherbar
- Aufzeichnungsintervall individuell festlegbar
- Foto-Funktion zur Markierung von Wegpunkten
- Übertragung der Route in das Google™-Earth-Format
- und andere Formate wie z. B. MagicMaps zur
- Visualisierung und zur Einbindung von Fotos
- Passwortschutz für das Auslesen der Daten
- Robustes Gehäuse mit Spritzwasserschutz
- Lange Akku-Laufzeit bis zu 15 Stunden
- Wechselbarer, aufladbarer Li-Ion-Akku Aktuelle,
- hochgenaue und superschnelle GPS-Chip-
- Technologie: ANTARIS@4-Super-Sense@-Chipsatz 4-Hz-
- Technologie: rechnet bis zu 4x schneller als herkömmliche Chipsätze



Art.-Nr: H-111 Offline-GPS-System € 269.-

www.spyworld.de
DER SPIONLADEN



Bluetooth-GPS-Empfänger

Hängen Sie Ihren GPS-Empfänger doch einfach ans Schlüsselbund!

Der leistungsstarke SiRF3-Chipsatz empfängt das GPS-Signal auch unter widrigsten Bedingungen – mitten im Auto, in der Hosentasche, in der Stadt im Wald ...

- 20-Kanal-Empfänger für höchste Performance
 - Bluetooth-Reichweite bis 10 m
 - Wiederaufladbarer Polymer-Lithium- Akku inkl. Kfz-Ladekabel
 - Ideal für Navigations-Handys und die PDA-Navigation
- Abmessung (B x H x T): 49 x 32 x 19 mm, Gewicht: 28g

Art.-Nr: H-115 Bluetooth-GPS-Empfänger € 129.-



www.spyworld.de
DER SPIONLADEN

Leistungsstarkes Peilsender-Set zur zielgenauen Ortung von Gegenständen, Personen und Tieren bis zu 30 km!



Profi-Scanner

Kommunikationsempfänger der Spitzenklasse • Der Nachfolger des legendären IC-R-10 • Frequenzbereich 0,150 - 3304,999 MHz durchgehend • AM-FM-WFM-LSB-USB-CW • Kanalraster wählbar: 0,01/0,1/5/6,25/8,33/9/10/12,5/15/20//25/30/50/100 kHz • 1250 alphanummerische Speicherkanäle • sehr schnelle Scangeschwindigkeit mit 100 Kanälen/Sek • bis zu 4 Std. Aufnahmemöglichkeit auf integrierten 32MB Speicher • Aufzeichnungen können via USB Kabel auf den PC übertragen werden • Zweikanalüberwachung • Bandscope zur Darstellung der Signalstärke • CTCSS und DTCSS Ton-Signalisierung • Voice Squelch Control (öffnet den Squelch nur bei modulierten Signalen • zuschaltbarer Eingangsabschwächer und RF Gain Kontrolle • AFC Funktion • CI-V PC Steuerung mit optionalem CT-17 möglich • CS-R20 Kloning Software mit USB Kabel optional erhältlich • eingebaute Ferritestabantenne für AM Empfang • vorprogrammierte TV- und Kurzwellenstationen • Tastatursperre • beleuchtetes LCD Display • dank effizientem Energiesparsystem bis 11 Std Empfang mit Li-Ion Akku • BNC Antennenanschluss • Anschlussbuchse für Kopfhörer • Stromversorgung auch mit 3 x AA Alkaline Batterien möglich • mit optionalem CP-18E auch Stromversorgung über 12V Zigarettenanzünder Buchse möglich • im Lieferumfang enthalten BP-206 Li-Ion Akku (3.7V/1650mAh), BC-149 Netzteil, MB-98 Gürtelhalter, Handschlaufe, ausziehbares Teleskopantenne • Abmessungen 60(B)x142(H)x34,6(T) mm • Gewicht (mit Akku/Antenne) ca. 320g

Dieses Peilsender-Set ist geeignet zur KFZ, Tier- und Personenüberwachung sowie zur Absicherung von Gegenständen. Standortbestimmungen und Verfolgungen werden durch eindeutige Erkennung (optisch und akustisch) der Senderrichtung ermöglicht. Die Reichweite beträgt zwischen 3-5 km in Städten, bis zu 15 km ohne Hindernisse, sowie bis zu 30 km bei Anwendung an Vögeln, welche sich in der Luft befinden. Es wird innerhalb der Reichweite fast immer die exakte Richtung angezeigt, außer bei Reflexionen durch massive Gebäude oder Berge bzw. durch deren Abschattung. Vom Hubschrauber, hohen Gebäuden oder Bergen lässt sich die Reichweite unter günstigen Bedingungen nochmals um 100 % steigern. Dieses Ortungssystem führt Sie mit ein paar Handgriffen mühelos an Ihr Ziel. Durch den im Profi-Scanner integrierten HF-Abschwächer und einer leistungsstarken Richtantenne kann das Objekt oder die Person bis zu 10 m, in den meisten Fällen Puktgenau geortet werden. Durch die geringe Abmessung und das leichte Gewicht kann der Sender auch von kleinen Tieren wie z.B. Falken, Anderen Vögeln oder Katzen getragen werden. Die Lieferung erfolgt einsatzfähig mit Empfänger und allen Batterie.



Im Lieferumfang enthalten:

Für die Nahfeldmessung eine Richtantenne für den Icom IC-R 20

Technische Details: Betriebszeit bis 60 Tage *
Größe: 15x42 mm * Gewicht: 14g * Frequenz: 433-444 MHz



Miniatur-Peilsender

www. **spyworld** .de
DER SPIONLADEN



Im Lieferumfang enthalten:
Das Set besteht aus einer Richtantenne für die Nahfeldmessung!



Im Lieferumfang enthalten:
Der Profi-Scanner der optimal auf den Peilsender abgestimmt ist!



Im Lieferumfang enthalten:
Der Peilsender mit ca. 60 Tagen Betriebszeit und eine Reichweite von bis zu 30 km!



Funk-Profi-Peilsender-Set

Mit diesem Funk-Peilsystem finden Sie Senioren, Kinder, Fahrzeuge, Haus-Tiere, Baumaschinen wieder!!

Art.-Nr: Funk-Peil-System € 1295.-

Drahtlose Waren- und Geräte - Diebstahlsicherung Alarm- und Ortungssystem

Dieses drahtlose Sicherheits-Ortungssystem können Sie einsetzen bei Warensicherungen, Personenortungen, Postverfolgung, LKW- Containerverfolgung etc.....

Hier werden Ihnen 3 verschiedene Stufen vorgestellt, der sich nach Ihren Einsatz richtet!

1- Stufe: Lokale Systeme

Immer im Bilde

Grundsätzlich besteht eine drahtlose-Ortungsanlage aus wenigstens **einem aktiven Mikro-Funksensor, dem sog. RFID-TAG, sowie mindestens einer Empfangseinheit.**

Aktive-TAGs (Mikro-Funksender) sichern Gegenstände oder Waren in einem frei definierbaren, regionalen Bereich wie z.B. Bürogebäuden oder Lagerhallen, ab. Manipulationsversuche führen zu akustischem oder stillem Alarm. Dank einer ID-Nummer lassen sich selbst in mehrstöckigen Gebäuden oder auf großen Firmengeländen gesicherte Gegenstände in kürzester Zeit orten und somit wiederfinden!

Individuelle Anpassung

Dank des modularen Aufbaus kann unser Sicherheitssystem problemlos an neue Anforderungen angepasst werden. Weitet sich der Überwachungsbereich aus, werden einfach weitere Komponenten kombiniert. Die Überwachung im direkten Umfeld erfolgt via PC, mit einem Handsuchgerät oder durch eine Alarmierungs-SMS direkt auf Ihr Handy.



Lokaler Einsatz - Ihre Möglichkeiten

Unser Sicherheitskonzept erfüllt die unterschiedlichsten, denkbaren Anforderungen und wird ständig weiter entwickelt, ganz nach den Anforderungen unserer Kunden. Dazu zählen für die lokale Anwendung in erster Linie Logistikunternehmen, Wach- und Schutzbetriebe, (Sicherheits-)Behörden, Großunternehmen, aber auch Marktforschungsunternehmen, Museen oder Kliniken.

Einige Beispiele aus der Praxis

- Absicherung hochwertiger Notebooks oder Rechner mit sensiblen Kundendaten in großen Bürokomplexen oder auf Messen
- Aufrüstung von Klimaanlage mit Gasmeldesensoren, so dass (terroristische) Anschläge mit Gaseinleitungen durch automatische Abriegelung vereitelt werden
- Übersicht über aktuelle Beladezustände in der Palettenverladung zur Vermeidung von Fehlbeladung oder zur Momentan-Inventur bei Verknüpfung mit Warenwirtschaftssystemen
- Sicherung wertvoller Ausstellungsstücke in Museen, auf Messen oder in unübersichtlichen Verkaufsräumen
- Meldung bzw. Alarm, wenn vorher definierte Zustände sich ändern (Wasser-Alarm, Füllstandsmeldung, Wärmealarm in Kühlhäusern, etc.)

Art.-Nr: 1-01 RFID-TAG-Sender Preis auf Anfrage!

Art.-Nr: 1-01 PRO 800 Empfänger Preis auf Anfrage!

Technische Details:

RFID-TAG-Sender: aktiver Micro-Funksender, metergenaue Ortung im Gebäude bis 30 Meter, im freien bis 800 Meter, bis 3 km mit einer Spezialantenne, 20 km aus dem Hubschrauber, Gewicht: 2,6 g, Abmessung: ab 35x10x2,5 mm, im Gehäuse (mit Batterie) 48x14x7 mm, Frequenz: 868 Mhz, Betriebsdauer mit einer Batterie ca. 2-3 Jahre!

PRO 800 Empfänger: Durch Feldstärkeanzeige metergenaue Auffindung bzw. Ortung. autom. HF-Abschwächung, **Optional:** Spezialantenne, Größe: 150x82x31 mm, Zustandsanzeige durch LED's: Rot-LED-Sabotage, Grün-LED-Dateneingang, Gelb-LED-Bewegungsalarm, Spannungsversorgung: Polymere Akku, 9V, 9V Buchse für Ladegerät! Displayanzeige bis zu 199 verschiedene ID-Nummern mit Feldstärke von TAG's.

www.**spyworld**.de
DER SPIONLADEN

2- Stufe: Überregionale Systeme

Unser System wächst mit

Wenn sich Ihr Überwachungsbereich verändert bzw. Vergrößert, zeigt dieses Ortungssystem ihre Stärken: Dank des modularen Aufbaus kann unser Sicherheitssystem problemlos an neue Anforderungen angepasst werden.

Der aktive RFID-TAG

sichert nach wie vor

in einem frei definierbaren, regionalen

Bereich ab. **Durch die**

Kombination mit unserem GSM-Modul

können Gegenstände per Zell-IDs von Handy-Türmen

Deutschlandweit geortet werden.

Nutzung vorhandener Infrastruktur

Das GSM-Netz unterteilt Deutschland in einzelne Zellen, - je nach örtlicher Lage mit einer Dichte zwischen 50 m und 5 km. Die ermittelten Zell-Daten lassen sich dann per Internet mittels IPAC/PC oder Webportal graphisch in einer Karte darstellen. **Darüber hinaus bekommen Sie die Ortungsdaten auch als Klartextmeldung auf Ihr Handy!**

Die Ortung der GSM-Zelle ermöglicht es, auf dieser Basis innerhalb der Zelle das RFID Signal per Handsuchgerät präzise zu lokalisieren. Im Freien überwinden die TAG-Signale eine Reichweite von 800 m, mit einer Spezialantenne und per Hubschrauber sogar 20 km.

In der Praxis ist der Ablauf so, das Sie z.B. über das Handy kinderleicht erst eine Zellenortung durchführen. Dann fahren Sie dort hin und nehmen Ihren PRO 800 Empfänger zur Hand mit dem Sie dann die metergenaue Ortung vollenden!

Art.-Nr: 1-02 RFID/GSM-Sender Preis auf Anfrage!

Art.-Nr: 1-01 PRO 800 Empfänger Preis auf Anfrage!

Überregionaler Einsatz - Ihre Möglichkeiten

Unser Sicherheitskonzept wird nach den Anforderungen unserer Kunden ständig weiter entwickelt und erfüllt die unterschiedlichsten, denkbaren Anforderungen. Im Bereich der überregionalen Anwendung legen (Sicherheits-)Behörden und Unternehmen mit erhöhtem Absicherungspotenzial besonderen Wert auf die eindeutige, sichere und schnelle Lokalisierung.

Einige Beispiele aus der Praxis

- Palettenverfolgung beim Verdacht von Diebstahl und zur allg. Absicherung
- Unauffällige Werttransportsicherung und schnelle Ortung im Notfall
- Auffinden entwendeter Notebooks mit sensiblen Daten (auf Reisen, im Außendienst, etc.)
- Lokalisierung hochwertiger Fahrzeuge, z.B. bei Probefahrten
- Absicherung von hochwertigen Geräten und Maschinen auf Baustellen

Technische Details:

RFID-TAG&GSM-Modul-Sender: aktiver GSM-Modul (Triband/GPRS) inkl. Simkarte&Micro-Funksender &Bewegungsmelder, metergenaue Ortung im Gebäude bis 30 Meter, im freien bis 800 Meter, bis 3 km mit einer Spezialantenne, 20 km aus dem Hubschrauber, Gewicht: 8,6 g, Abmessung: ab 49x42x18,5 mm (550 mAh-Akku) Einsatzdauer 5 Tage, 74.5x47x13 mm (1100 mAh-Akku) einsatzdauer 10 Tage, GSM-Mobilfunknetz & Frequenz: 868 Mhz, Programmierung bzw. Konfiguration per SMS-Befehl wie Sleep, SMS-Meldung bei Bewegung, Sabotagealarm, Batterieabfrage!

PRO 800 Empfänger: Wie oben bereits beschrieben!

Abfrage - GSM-Zellenortung über PC, Notebook oder Handy ist im Lieferumfang enthalten und bereits eingerichtet!

Drahtlose Waren- und Geräte - Diebstahlsicherung Alarm- und Ortungssystem



3- Stufe: Globale Systeme

Sicherheit weltweit

Für die globale Überwachung bietet das Ortungs-System ebenfalls eine Lösungen an. Dank seines modularen Aufbaus lässt es sich problemlos an neue Anforderungen anpassen. Der aktive RFID-TAG stellt nach wie vor die Basis des Systems dar. Durch die Kombination mit unserem GSM/GPS-Modul können nun auch sogar weltweit Gegenstände geortet werden.

Nutzung bekannter Technik

Die GPS-Technik ist aus der Fahrzeugnavigation bereits allgemein bekannt. Dieses Ortungssystem nutzt die Satellitensignale bei Verfügbarkeit zur exakten Positionsbestimmung. Sollten keine GPS Daten verfügbar sein, kann eine grobe Lokalisierung über die vorher beschriebene GSM Zell-Ortung erfolgen. Zur Übertragung der Positionsdaten bietet sich ebenfalls die vorhandene Mobilfunk-Technik GSM an.



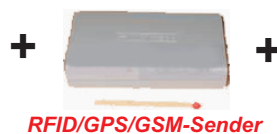
Metergenaue GPS-Ortung..

Achtung: Weitere technische Details und Informationen sowie Einsatzmöglichkeiten und Ausbau auf Anfrage!



...GSM-Ortung

..Oder..



PRO 800 Empfänger



Technische Details:

RFID-TAG&GPS/GSM-Modul-Sender: (Baugleich wie das GSM-Modul nur mit zusätzlich eingebauten GPS-Modul) aktiver GPS/GSM-Modul (Triband/GPRS) mit integrierten 16-Kanal-GPS-Empfänger, inkl. Simkarte&Micro-Funksender, metergenaue Ortung über das GPS oder gröber über Zellenortung (GSM) oder im Nahfeld über das HF-Signal. Über HF-Signal im Gebäude bis 30 Meter, im freien bis 800 Meter, bis 3 km mit einer Spezialantenne, 20 km aus dem Hubschrauber, Gewicht: 22,4 g, Abmessung: 74.5x47x13 mm (1100 mAh-Akku) GPS & GSM-Mobilfunknetz & HF-Frequenz: 868 Mhz, Programmierung bzw. Konfiguration per SMS-Befehl wie Sleep, SMS-Meldung bei Bewegung, Sabotagealarm, Batteriestandsabfrage!

PRO 800 Empfänger: Wie bereits beschrieben!

Abfrage - GPS-über den PC, Notebook, Handy (PDA) metergenau, weltweit!

Abfrage - GSM-Zellenortung über PC, Notebook oder Handy ist im Lieferumfang enthalten und bereits eingerichtet!

Globaler Einsatz - Ihre Möglichkeiten

Weltweite Sicherung und Ortung wird in erster Linie von Logistikunternehmen, Wach- und Schutzbetrieben, international operierenden (Sicherheits-)Behörden und Großunternehmen sowie Betrieben mit erhöhtem Absicherungspotenzial nachgefragt. Unser Sicherheitskonzept erfüllt dabei die unterschiedlichsten Anforderungen und wird ständig weiter entwickelt.

Einige Beispiele aus der Praxis

- Unauffällige Sicherung und ggf. Ortung hochwertiger Ladungen, die in andere Kontinente und über Landesgrenzen versandt werden
- Absicherung von diebstahlgefährdeten Fahrzeugen, Motorrädern,
- Anhängern und Baumaschinen, die schnell ins Ausland geschafft werden könnten
- Containerortung auf Umschlagplätzen, in Häfen, etc.
- Exakte nationale Ortung für Gegenstände die immer GPS Daten empfangen können (Baumaschinen auf Baustellen)

Art.-Nr: 1-02 RFID/GPS/GSM-Sender Preis auf Anfrage!

Art.-Nr: 1-01 PRO 800 Empfänger Preis auf Anfrage!

Dieses drahtlose Ortungssystem mit den 3 Sender-Varianten RFID, GSM&RFID und GPS/GSM-RFID ist Ihre einzige Chance, etwas oder jemand wieder zu finden!



RFID-Technologie!

