

**Panasonic**  
ideas for life



 **Strada**



# Strada

## EINFACH ANKOMMEN!

Strada, italienisch für „Straße“ oder „Weg“. Dieser Name steht für das Bestreben, im Bereich Car-Navigation neue Wege zu beschreiten und Navigationssysteme zu schaffen, die Menschen, Autos und Straßen miteinander verbinden. Die drei über Kreuz liegenden Balken des Produktlogos symbolisieren einen typisch europäischen Kreisverkehr. Gleichzeitig symbolisieren sie die Schnittstelle zwischen dem Navigationssystem und verschiedenen digitalen Multimediaquellen.

Denn Strada ist weit mehr als brillante Navigation. Strada bedeutet hohe Bildqualität, hervorragender Klang und die Einbindung verschiedener AV-Medien – kurzum, es wird eine völlig neue Generation von Fahrzeugelektronik eingeläutet.

### Einfache Bedienung

Das CN-GP50 ist ausgestattet mit einem 5-Zoll-Breitbild-LCD (12,7 cm) und einer grafischen Benutzeroberfläche für einfache, intuitive Bedienung. Das Touchpanel erleichtert die Routenfindung und den Abruf weiterer Informationen. Das Ziel kann auch per Sprachbefehl festgelegt werden. Dank seinem eleganten, fließenden Design ist das Gerät nicht nur äußerst attraktiv, sondern auch bequem zu transportieren.

### Hoher Leistungsumfang

Kartenmaterial für 37 europäische Länder. Leicht erkennbare 3D-Symbole für Sehenswürdigkeiten erleichtern die Navigation. Zum Suchen einer Route stehen sechs Möglichkeiten zur Verfügung: nach Adresse, nach Point-of-Interest (POI, 1,3 Millionen), über personalisierte Suche, nach Favoriten, über Suchhistorie oder per Sprachbefehl.

### Mobile Digital Networking

Mit dem CN-GP50 können Sie auf SD Memory Cards gespeicherte JPEG- und BMP-Bilder anzeigen. Dank dem 5" Breitbild-LCD gelangen auch alle Mitfahrer in den Genuss der mit einer Digitalkamera aufgenommenen Bilder. Die integrierte Bluetooth®-Funktion ermöglicht eine drahtlose Verbindung zum Handy, so dass dieses im Freisprechbetrieb verwendet werden kann. Darüber hinaus können Sie Ihr Telefonbuch (aus dem Handy) auf dem Breitbild-LCD anzeigen und per Touchpanel bequem Anrufe tätigen.



## CN-GP50N

Mobiles Navigationssystem

- Gigantischer 5" Breitbild-LCD Bildschirm in Klavierlack-Optik
- Kartenmaterial von 37 europäischen Ländern mit 21 Sprachen
- GPS Assist für problemlosen Signalempfang
- Zieleingabe mit Sprachanwahl
- Bluetooth-Freisprecheinrichtung
- Intuitive und nutzerfreundliche Bedienung



## CN-GP50TC

Mobiles Navigationssystem mit TMC

- Gigantischer 5" Breitbild-LCD Bildschirm in Klavierlack-Optik
- Kartenmaterial von 37 europäischen Ländern mit 21 Sprachen
- GPS Assist für problemlosen Signalempfang
- Inklusive TMC Verkehrsinfo-Empfänger-Kit
- Zieleingabe mit Sprachanwahl
- Bluetooth-Freisprecheinrichtung





### Gigantisches 5" (12,7cm) Breitbild LCD-Display mit Touchscreen



Das Strada CN-GP50 bietet durch seinen, für ein mobiles Navigationssystem, sehr großen 12,7 cm-Monitor im Breitbildformat beste Übersichtlichkeit. So genügt meist ein kurzer Blick auf den Monitor, um alle relevanten Daten schnell zu erfassen. Der Touch Screen sorgt für eine einfache und nutzerfreundliche Bedienung.

### Hohe Kartenabdeckung und mehrsprachige Routenführung

Neue Kartendaten von 37 Ländern Europas sind bereits installiert und enthalten neben detaillierten Straßendaten eine Vielzahl von weiteren Informationen, unter anderem 1,3 Millionen Points of Interest (POI) und Postleitzahlen.

Für die Ansagen der Routenführung kann der Nutzer aus insgesamt 21 Sprachen auswählen. Für die Menüs und Anzeigen stehen 16 verschiedene Sprachen zur Verfügung.

Kartendaten von:

Albanien	Irland	Portugal
Andorra	Italien	Rumänien
Belgien	Kroatien	San Marino
Bosnien-	Lettland	Serbien und
Herzegowina	Liechtenstein	Montenegro
Bulgarien	Litauen	Slowakei
Dänemark	Luxemburg	Slowenien
Deutschland	Mazedonien	Spanien
Estland	Monaco	Schweden
Finnland	Niederlande	Schweiz
Frankreich	Norwegen	Tschechien
Großbritannien	Österreich	Ungarn
Griechenland	Polen	Vatikan

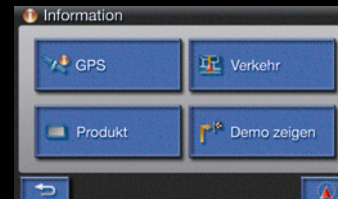
Sprachen:

Dänisch, Deutsch, Englisch UK, Englisch US, Finnisch, Flämisch, Französisch, Kanadisches Französisch, Griechisch, Holländisch, Italienisch, Norwegisch, Polnisch, Portugiesisch, Russisch, Spanisch, Spanisch (Lateinamerika), Schwedisch, Tschechisch, Türkisch, Ungarisch



# MENÜANSICHTEN

## Menü



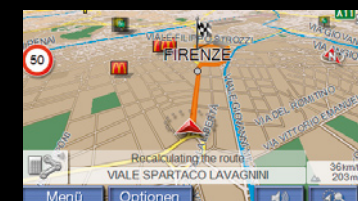
## Zielmenü



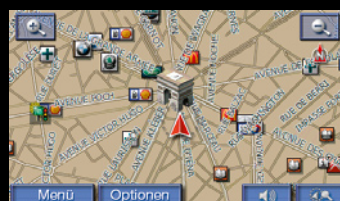
## Tastaturen-Auswahl-Menü



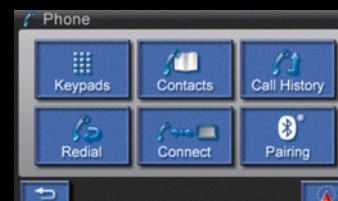
## Routenführung



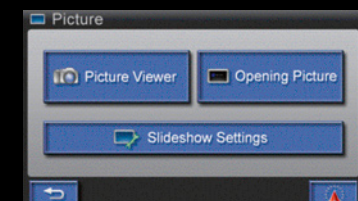
## Sehenswürdigkeiten in 3D



## Telefonbuch



## Picture Viewer



## GPS Assist

Falls das GPS-Signal durch hohe Gebäude, Berge oder beispielsweise Tunnel gestört oder unterbrochen wird, berechnet der GPS-Assist anhand vorliegender Information über die gefahrene Strecke den aktuellen Standort. Damit wird die Navigation auch bei gestörtem GPS-Signal fortgeführt.



## Grafische Benutzeroberflächen

Die von Panasonic entwickelte einfache und intuitiv verständliche Benutzeroberfläche unterstützt die komfortable Bedienung. Die Farbgestaltung von Icons, Texturen, Straßen und weiteren Anzeigen garantiert hohe Lesbarkeit und eine hervorragende Übersicht.



### Zieleingabe mit Sprachwahl



Höchste Sicherheit bietet die Zieleingabe über die Sprachsteuerung. Zur präzisen Erkennung kann das Navigationssystem auf die Stimme des Fahrers geeicht werden. So kann der Nutzer sein Fahrziel eingeben, ohne die Hände vom Lenkrad zu nehmen.

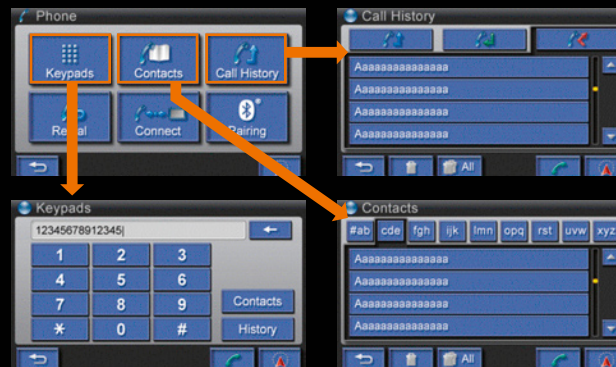
### Mobile Digital Networking

Mit dem CN-GP50 können Sie auf SD Memory Cards gespeicherte JPEG- und BMP-Bilder anzeigen. Dank dem 5"-Breitbild-LCD (12,7 cm) gelangen auch alle Mitfahrer in den Genuss der mit einer Digitalkamera aufgenommenen Bilder. Die integrierte Bluetooth®-Funktion ermöglicht eine drahtlose Verbindung zum Handy, so dass dieses im Freisprechbetrieb verwendet werden kann. Darüber hinaus können Sie Ihr Telefonbuch (aus dem Handy) auf dem Breitbild-LCD anzeigen und per Touchpanel bequem Anrufe tätigen.

### Bluetooth Freisprecheinrichtung



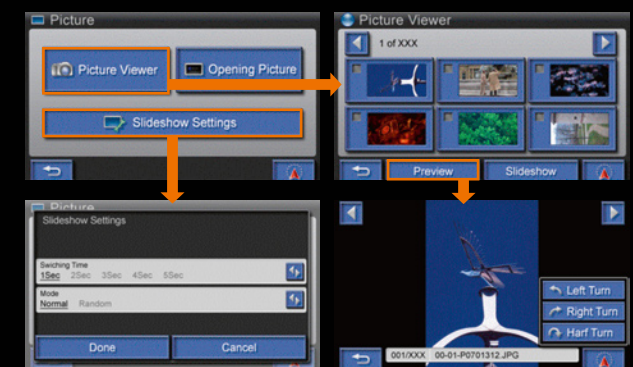
Im Zusammenspiel mit einem kompatiblen Mobiltelefon ist das Strada CN-GP50 eine einfach zu bedienende und schnell installierte Freisprecheinrichtung. So kann man auch während der Fahrt sicher telefonieren, ohne das Telefon aus Tasche oder Jacke zu nehmen. Die gewünschte Telefonnummer wird über den Touch-Screen eingegeben, aus dem Telefonbuch oder einer Anrufliste gewählt.



### JPG-/BMP-Bildbetrachter



Fotos, die auf einer SD-Karte gespeichert sind, können auf dem großen Display angeschaut werden. So kann die Speicherkarte direkt aus der Digitalkamera verwendet werden, um beispielsweise im Urlaub die gerade gemachten Bilder anzuschauen. Verschiedene Wiedergabe-Modi erlauben eine Diashow oder Zufallswiedergabe, die Anzeigedauer der Fotos kann in fünf Stufen eingestellt werden.



# TECHNISCHE DATEN



	FUNKTION	CN-GP50N	CN-GP50TC	
Allgemein	Speichermedien	SD Card [2GB]	SD Card [2GB]	
	Display	5" Breitbild QVGA Touchpanel (480 x 272 Pixel)	5" Breitbild QVGA Touchpanel (480 x 272 Pixel)	
	Betriebssystem	Microsoft Windows CE 5.0	Microsoft Windows CE 5.0	
	Prozessor	400MHz, 128MB RAM	400MHz, 128MB RAM	
	Speicher	128MB Flash	128MB Flash	
	GPS	SiRF Star III	SiRF Star III	
	USB-Schnittstelle	USB 1.1	USB 1.1	
	Abmessung	129x87x31mm	129x87x31mm	
	Gewicht [gl]	275	275	
	Akku Laufzeit	Lithium-Ionen, 2400mAh, 4 Std	Lithium-Ionen, 2400mAh, 4 Std	
	Farbe	schwarz (Klavierlack)	schwarz (Klavierlack)	
	Funktionen	Europa-Kartenmaterial	37 Länder	37 Länder
		Menü Sprache	In 16 Sprachen	In 16 Sprachen
Sprachführung		In 21 Sprachen	In 21 Sprachen	
Map Daten		Navteq 2Q 2007	Navteq 2Q 2007	
Ansicht		2D/3D	2D/3D	
Software-Update		über USB/SD	über USB/SD	
Anzahl von „Sonderzielen“		1.3 Mio.	1.3 Mio.	
Fahrspuranzeige		x	x	
Geschwindigkeitsinfo.		x	x	
Geschwindigkeits-Warnung		x	x	
Suchmöglichkeit nach		Adresse, Sonderziel, Zuhause, Favoriten, Letzte Ziele, Sprachwahl		
TMC Verkehrsinfo		Optional	x	
Demo Modus		x	x	
Tastatur	„3 Typ (ABC/QWE/AZE)“	„3 Typ (ABC/QWE/AZE)“		
Bluetooth [1.2]	Freisprecheinrichtung, Adressbuch, POI Direkt-Anruf			
Sonstiges				

## Lieferumfang (CN-GP50N und CN-GP50TC)

- Panasonic STRADA CN-GP50N/TC Navigationssystem
- TMC Verkehrsinfo-Empfänger (nur beim CN-GP50TC inklusive)
- Kfz-Halterung
- 2GB SD Memory Card (mit 2007Q2 NAVTEQ Kartendaten)
- 12 V / 24 V Kfz-Ladekabel
- USB-Kabel
- DVD-ROM mit Benutzerhandbuch für Hardware und Software
- Kurzinstallations Handbuch
- Pan-Europa Garantiekarte

## Optionales Zubehör



CY-TM200N\*  
TMC Verkehrsinfo-Empfänger



CA-FN50N  
Kfz-Halterung



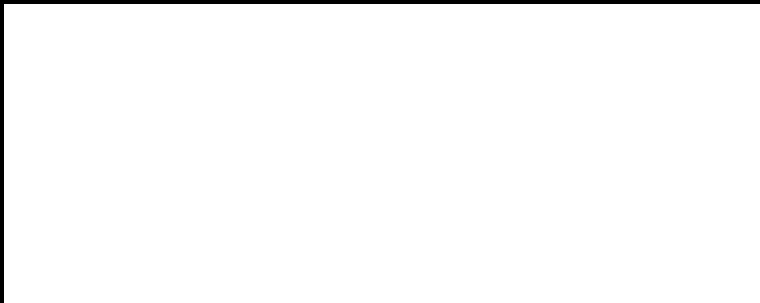
CA-GA60N  
GPS-Antenne



CY-ZAC50N\*  
Steckernetzteil AC 230 V

Die Bilder, Texte und sonstigen Inhalte dieses Katalogs sind urheberrechtlich geschützt. Die Vervielfältigung zu anderen als rein privaten Zwecken bedarf unserer ausdrücklichen und schriftlichen Einwilligung. Gegen die unzulässige Nutzung der Inhalte behalten wir uns alle rechtlichen Maßnahmen vor.

\* Abbildung ähnlich



# Panasonic®

**Kontakt:**

Panasonic Deutschland  
Winsberggring 15  
22525 Hamburg  
Tel. 040 / 85 49-0  
Fax 040 / 85 49-25 00  
[www.panasonic.de](http://www.panasonic.de)

Panasonic Austria  
Leonard-Bernstein-Straße 10  
1220 Wien  
Tel. 0043 / 1 / 610 80-0  
Fax 0043 / 1 / 610 80-599  
[www.panasonic.at](http://www.panasonic.at)

Herausgeber: Panasonic Marketing Europe GmbH, Hagenauer Strasse 43, 65203 Wiesbaden