



RUCKSACK REISEN

Eltern-Kind-Reisen



2010

Familienfreundliche
Reisen
und Unterkünfte



DEUTSCHLAND:

- 2 Mecklenburgische Seenplatte
- 3 Familiencamp Franken
- 4 Klassenfahrten: Kanutouren im Münsterland

NIEDERLANDE:

- 5 Segelurlaub auf dem IJsselmeer

SCHWEDEN:

- 1 Wintercamp Idre
- 6 Abenteuer im Norden (Gammelbyn)
- 8 Kindertraum: Dalsland, Värmland, Västmanland
- 10 Hüttenurlaub Säfsen
- 11 Floßfahrten auf dem Klarälven

FRANKREICH:

- 12 Kindertraum Loire
- 13 Familiencamp Loire
- 14 Abenteuercamp Provence
- 15 Korsika: Sportcamp Valinco

GRIECHENLAND:

- 16 Kassandra - Fourka
- 17 Im Honigtal auf Korfu

TÜRKEI:

- 18 Auf Odysseus' Spuren

AFRIKA UND AMERIKA:

- 19 Südafrika: Kids am Kap
- 20 Costa Rica: Regenwald pur!
- 21 Kanadas Westen

JUGENDREISEN:

- 22 Kanu-Jugendreise Svartälven
- 23 Jugend-Wildniswoche Silverleden
- 24 Jugend-Seekajakwoche Värmland

- 25 Allgemeine Reisebedingungen
RIT-Fahrkarten, Reiseanmeldung



DAS BEDEUTEN DIE PIKTOGRAMME:



Spannende Natur-Erlebnisse.



Hier könnt ihr viel Rad fahren.



Spiel und Spaß mit Betreuung.



Paddeln oder andere Action mit Booten.



Nachts schläft ihr in Zelten.



Jede Menge Badespaß!



Reiten auf Pferden oder Eseln.



Und abends Lagerfeuer!



Winterfreuden!

Ausgezeichnet reisen!



LIEBE ELTERN, LIEBE KINDER!

Klaus Töpfer, der ehemalige Bundesumweltminister und UNEP-Direktor, überreichte uns im März 2009 ein Siegel, das den Beitrag zu einer nachhaltigen Entwicklung im Tourismus würdigt. CSR steht für Corporate Social Responsibility, für eine unternehmerische Gesellschaftsverantwortung, die über die gesetzlichen Forderungen hinausgeht. Rucksack Reisen gehört zu den ersten 15 Veranstaltern, welche die Untersuchung erfolgreich durchlaufen und das CSR-Tourism-Zertifikat erhalten haben.

In einem aufwendigen Verfahren wurden messbare Daten, vom Papierverbrauch im Büro bis hin zur Summe der finanziellen Ausgaben im Reiseland, systematisch erfasst. Die Ergebnisse der Datenerhebung prüfte ein Zertifizierungsrat unabhängiger Fachleute aus Tourismus, Wissenschaft, Politik und Umweltorganisationen.

Rucksack Reisen hat bei fast allen Kernindikatoren überdurchschnittlich gut abgeschnitten. So werden bspw. sehr wenige CO²-Emissionen pro Gast erzeugt, da sich die Gäste zu Fuß, per Kanu und Rad im Reiseland bewegen und häufig umweltfreundlich mit dem Bus anreisen.

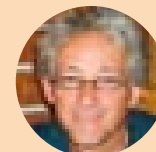
Klaus Töpfer sieht in dem Zertifizierungsprozess „wichtige Impulse, die einen großen Beitrag zum Klimaschutz leisten können“.

Wir freuen uns über diese Auszeichnung, die wir zum Anlass nehmen, die Umweltaspekte unserer Reisen weiter zu optimieren.

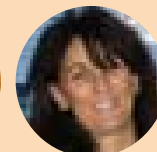
Wir können nicht immer perfekt sein, bemühen uns aber, unseren Gästen einen unvergesslichen und schönen Urlaub zu ermöglichen.

GUTE REISE!

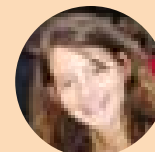
DAS TEAM VON RUCKSACK REISEN



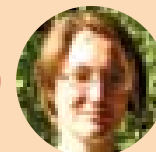
Klaus Lange



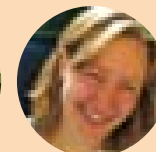
Isabel Marker



Nina Gersi



Wibke Dönitz



Juliane Weinert



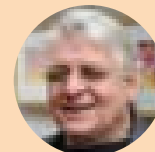
Jörg Blankenstein



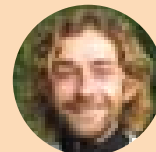
Thomas Geipel



Stephan Grimoni



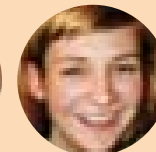
Hermann Mahlow



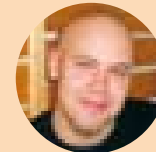
Jörg Klaverkamp



Doreen Haverkamp



Ida Erlanson



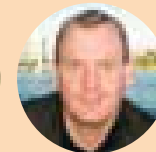
Christoph Holthaus



Sören Poppe



Thomas Zimmer



Uwe Kleuker



Jan Schäfer



Bella Travella

Wintercamp Idre

WINTERSPORT MIT ABWECHSLUNG

KINDERPARADIES SCHWEDEN

HUSKIES, RENTIERE UND ELCHE

10 TAGE

HALS- UND
BEINBRUCH!

Das Angebot ist vielfältig. Die Kosten überschaubar. Die Atmosphäre phantastisch. Schweden ist ein Kinderparadies. Auch im Winter. Langlauf, Abfahrtski, Schneeschuhwandern, Huskies und Outdoor-Abenteuer sorgen für viel Abwechslung. Lange Tage, reichlich Schnee und schöne Landschaften erwarten die Teilnehmer im Wintercamp Idre. Familien sind in Ferienzeiten herzlich willkommen.

AKTIVCAMP IDRE

Die Kommune Idre, umgeben von 188 000 ha Naturreferaten und mehreren Skigebieten, ist das Tor zur schwedischen Bergregion. Hier, an der Grenze zu Norwegen, siedeln bereits die Samen mit ihren Rentieren.

WINTERCAMP

Unsere Ferienhäuser liegen am See von Idre, 700 m vor dem Ortseingang. Zum Aktivcamp gehören 10 Ferienhäuser, eine Lodge, eine Sauna, ein großes Tipi sowie ein Haupthaus mit Wintergarten, Küche und Aufenthaltsraum. Die gemütlichen Ferienhäuser sind mit kleiner Einbauküche, DU/WC, Sitzecke und beheiztem Trockenschrank eingerichtet. In zwei klei-



nen Schlafnischen steht jeweils ein Etagenbett. Zusätzliche Matratzen befinden sich auf der Empore, die auch als Schlafraum genutzt werden kann.

LANGLAUF

Langläufer finden rund 90 Kilometer gespurte Loipen in der Umgebung. Die Tour zur Waffelhütte ist auch für Kinder interessant. Der Wirt bereitet die Leckerei über dem Lagerfeuer zu. Zu Beginn der Reise erhalten Kinder und Eltern eine Langlauf-Einweisung.

ABFAHRTSSKI/SNOWBOARDING

Das Skigebiet Idre Fjäll (32 Pistenkilometer) ist nahezu perfekt für Familien. Für die jüngeren Kinder ist die Abfahrt durch den Märchenwald eine lustige Abwechslung. Die älteren Kinder haben viel Spaß im Dreampark. Die Halfpipe und die Schanzen sind hervorragend präpariert. Die 42 Abfahrten führen meistens durch lichten Wald, was landschaftlich besonders reizvoll ist.

SCHNEESCHUHWANDERN

Sehr gut kommen unsere Schneeschuhwanderungen an. Eine Wanderung führt hinauf zum Städjan, dem markantesten Berg der Region. Eine weitere Tour hat den Njupeskar zum Ziel. Der höchste Wasserfall Schwedens ist im Winter völlig zugeeist und bietet einen imposanten Anblick.



TIERISCH GUT

In der Umgebung des Idre Fjälls begegnen wir eventuell dem rotnasigen Rudolph oder anderen Rentieren. Das Idre Fjäll ist die südlichste Region, in der man solche Tiere



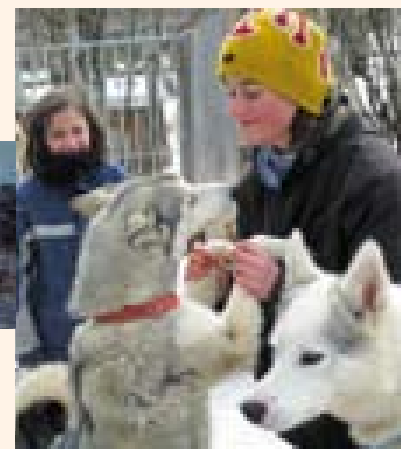
sehen kann. Mal schauen, ob wir auch einen Elch aufspüren. Die Könige der Wälder sind jedoch scheu. Sehr anhänglich hingegen sind die verschmusten Huskies. Halbtagestouren sind vor Ort buchbar, auch für Kinder!

VERPFLEGUNG

Vom Frühstücksbuffet kann sich jeder ein Lunchpaket zusammenstellen. Am Abend serviert der Koch ein Essen mit Hauptgericht, Suppe, Salat und Nachtisch. An einem Abend besuchen wir die Pizzeria im Ort (im Preis inkludiert).

WETTER

Das Gebiet gilt als eine der schneesichersten Regionen Europas. Die klare Luft ist sehr trocken, so dass man weniger friert als in Deutschland. Nachts ist es kalt, aber tagsüber sind erfahrungsgemäß keine extremen Temperaturen zu erwarten. Meist ist es sonnig und angenehm.



Leistungen

Busanreise ab Hamburg und Fährüberfahrten (Puttgarden-Rödby, Helsingör-Helsingborg) ♦ Unterkunft im Ferienhaus (4er-Belegung) ♦ Bettwäsche, Sauna, Frühstück, Lunchpaket, Abendessen ♦ Langlauf-Einweisung, 2 geführte Skiwanderungen und 2 Schneeschuhtouren pro Woche ♦ örtliche Transfers, Programmorganisation, Reiseleitung

Termine & Preise

25.12. – 03.01.10	669 €
01.01. – 10.01.10	669 €
08.01. – 17.01.10	619 €
15.01. – 24.01.10	619 €
22.01. – 31.01.10	619 €
29.01. – 07.02.10	649 €
05.02. – 14.02.10	669 €
12.02. – 21.02.10	669 €
19.02. – 28.02.10	669 €
26.02. – 07.03.10	649 €
05.03. – 14.03.10	669 €
12.03. – 21.03.10	669 €
19.03. – 28.03.10	669 €
26.03. – 04.04.10	669 €
02.04. – 11.04.10	669 €

Alle Preise pro Person

Verlängerungswoche: Addition der Wochenpreise abzgl. 140 €

Aufpreise Unterbelegung (je nach Saison):

3er-Belegung: 30/40/45 €/Pers.

2er-Belegung: 85/115/135 €/Pers.

Kinderermäßigung nur bei kompletter Hausbelegung möglich:

Kinder unter 14 Jahren: 20 %

Weitere Ermäßigungen bei Belegung mit 5-6 Personen

Anreise

Busanreise: Abfahrt ab Hamburg (17.00 Uhr) am Freitag. Ankunft in Idre am Samstagmorgen. Rückfahrt am Samstagnachmittag, Ankunft in Hamburg am Sonntagmorgen.

Sportgeschäft

Skiausrüstungen für alle Wintersportarten (Abfahrtski, Langlauf, Tourenski, Snowboard, Schneeschuhe) können vor Ort gegen Gebühr geliehen werden.

Skipass

Tage	1	2	3	4	5	6-7	4 aus 7
Erwachsene	28	54	80	95	107	118	100
Kinder 8-15	22	42	64	76	85	95	80
Kinder unter 8 Jahre:	frei						



8 TAGE



Mecklenburgische Seenplatte

KANU-TOUR MIT KOMFORT UND CATERING



Ein Rund-um-Sorglos-Paket für Familien, die sich voll und ganz auf das Paddeln, Erholen und Entspannen in der Natur einlassen möchten. Die Mecklenburgische Seenplatte ist eine herrliche Naturlandschaft aus Wald und vor allem viel Wasser. Zahllose Seen, verbunden durch Flüsse und Kanäle, machen diese beliebteste deutsche Ferienregion zu einem Paradies für Naturliebhaber und Wassersportler. Wir wollen eine Woche lang die Gegend der Müritz-Havel-Wasserstraße, südlich des Müritz-Nationalparks, erkunden.

TOURCHARAKTER

Das Besondere an diesem Programm ist die intensive Betreuung durch erlebnispädagogisch geschultes Personal sowie die Verpflegung durch ein Catering-Unternehmen. Während der Kanutour und der Abendprogramme werden die Kinder und Eltern eine Fülle von neuen Erfahrungen machen. Die Tour fördert Körpererfahrung (was kann ich? – aber auch: Wo sind meine Grenzen?) und bietet Gemeinschaftserfahrung als Team (gemeinsam sind wir stärker). Wir erwerben neue Fähigkeiten und entwickeln ein stärkeres Naturbewusstsein. Außerdem macht das alles auch noch sehr viel Spaß!

VERPFLEGUNG UND BEGLEITUNG

Das Essen wird täglich auf die Campingplätze geliefert. Wir werden verwöhnt mit einem reichhaltigen Frühstücksbuffet, einem leckeren Lunchpaket für unterwegs

und einem frisch zubereiteten, warmen Abendessen, natürlich immer mit Salat. Ein Gruppenpavillon mit Tischen und Bänken dient als Aufenthaltsraum. Der Tourenbegleiter steht jederzeit mit Rat und Tat zur Verfügung, sorgt für Sicherheit auf dem Wasser und erläutert den Teilnehmern die Paddeltechnik.

FÜR WEN GEEIGNET

Familien mit Kindern ab ca. 5 Jahren sind hier gut aufgehoben. Sportliche Höchstleistung ist nicht gefragt. Trotzdem sind das Leben draußen und das Kanufahren bei Wind und Wetter auch mal anstrengend. Es gibt aber jeden Tag genügend Freiräume zum Spielen und Erholen. An vier Tagen bieten wir zusätzlich ein Aktivprogramm für Kinder an. Sollten Kinder unterschiedlichen Alters dabei sein, haben wir dabei sogar an zwei Tagen unterschiedliche Angebote für die jüngeren und älteren Kinder. Beim Auf- und Abbau des Camps sowie bei weiteren Gemeinschaftsaufgaben fassen alle mit an.



AUSRÜSTUNG

Sie brauchen keinerlei Spezialausrüstung. Kanus, Schwimmwesten, Packtonnen, Küchenausstattung, Sitzgarnituren u. v. m. stellen wir zur Verfügung. Wir fahren in geräumigen 3er- und 4er-Canadiern, die einiges an Gepäck zuladen können. Schlafsack und Isomatte bitte selbst mitbringen. Zelte können gegen Entgelt geliehen werden.

DETAILPROGRAMM

1. TAG: Ankunft an der Kanubasis in Priepert um 15:00 Uhr. Wir lernen die Gruppe und die Betreuer kennen, richten



das Camp ein und bereiten uns auf das Abenteuer vor.

2. TAG: Nach dem Frühstück steigt die Spannung. Bevor wir die Boote zu Wasser lassen, erfolgt zunächst eine Kanuschulung. Die erste Etappe von ca. 8 km führt nach Ahrensberg zum Drewensee. Am Abend basteln und gestalten die jüngeren Kinder Segelboote aus Holz. Die älteren Kinder vergnügen sich beim Schwimmschuhwettbewerb und anderen Wasserspielen.

3. TAG: Weiter geht es zum Zeltplatz nach Wustrow, ca. 12 km.

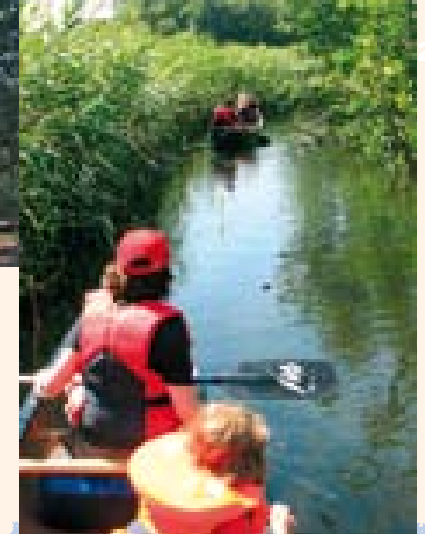
4. TAG: Heute paddeln wir ca. 9 km zum Labussee. Am Abend zeigen wir den Kindern, wie man mit Pfeil und Bogen ins Schwarze trifft.

5. TAG: Über den Rätzsee paddeln wir weiter nach Seewalde, ca. 13 km. Auf dem idyllisch gelegenen Gelände lassen wir die Zelte für zwei Nächte stehen. Beim Geländespiel „Geheimagenten“ machen sich die Kinder auf den Weg, um eine abenteuerliche Mission zu erfüllen.

6. TAG: Der Tag steht zur freien Verfügung und kann zum Paddeln oder Entspannen genutzt werden. Vor Ort gibt es eine Badestelle, Tischtennisplatten und ein Volleyballfeld. Außerdem steht für die Kinder eine Spielekiste bereit. Heute Abend bauen die jüngeren Kinder Indiaskas, mit denen sie anschließend spielen. Mit den älteren Kindern geht es hoch hinaus zum Baumklettern.

7. TAG: Auf der 14 km langen Abschlussetappe paddeln wir zurück zur Kanubasis nach Priepert und verbringen einen gemütlichen Abend am Lagerfeuer mit Grillen und Stockbrot.

8. TAG: Nach dem Frühstück bringen wir die Ausrüstung und Boote in Ordnung. Danach lassen wir bei der Abschlussbesprechung die Woche Revue passieren und verabschieden uns von den Gefährten.



Leistungen

7 Tage Kanutour inkl. Kanuausrüstung, Packtonnen, Catering-Verpflegung (Frühstück, Lunchpaket, Abendessen, warme Getränke) ♦ Campingplatzgebühren ♦ Campküche (Pavillon, Tische, Bänke, Kocher, Töpfe usw.), Geschirr, Outdoorausrüstung (Spaten, Säge, Beil usw.) ♦ Tourenbegleitung ♦ 4x natur- und erlebnispädagogische Abendgestaltung

Termine & Preise

Reise-Nr./Termin

10.07. – 17.07.10

24.07. – 31.07.10

07.08. – 14.08.10

Preis pro Person:

Erwachsene: 479 €

Kinder 5–14 Jahre: 399 €

Teilnehmer: Mind. 10, max. 20 Personen

Mietzelt/Woche

für 4 Personen: 55 €

für 2 Personen: 40 €

Teilnehmer-Kommentar von Familie Mohr:

„Kompliment, da stimmte einfach alles. Die Strecken, die Betreuung, das Material, das Catering, die Kinderbetreuung am Abend oder der Gepäcktransport von Zelten, Pavillon und Bierzelt-Garnituren. Wir fühlten uns wie 4-Sterne-Kanuwanderer, und nicht wenige der Kanuwanderer-Puristen denen wir begegneten, blickten doch etwas neidvoll auf den Service, den unsere Gruppe genießen konnte.“

NIX ZU
MECKERN IN
MECKPOMM!



Familiencamp Franken

ABENTEUER UND AKTIVURLAUB FÜR DIE GANZE FAMILIE IN DER HERSBRUCKER SCHWEIZ

7 TAGE



Die Hersbrucker Schweiz ist eine einmalig schöne Landschaft, etwa 30 km nordöstlich von Nürnberg, die man als Geheimtipp empfehlen kann. Mächtige Felsstürme mit kilometerweiter Aussicht, eindrucksvolle Höhlen, liebliche Täler, von Bächen und Wiesen durchzogen, ausgedehnte Wälder, trutzige Burgen, verträumte Fachwerkhäuser und romantische Dörfer bilden die richtige Kulisse für zahlreiche Sportaktivitäten für Kinder und Erwachsene.

WETTER UND KLIMA

Das Nürnberger Land ist in den Sommermonaten eine der wärmsten und trockensten Gegenden in Deutschland. Meist herrschen angenehme Temperaturen zwischen 20° und 25° C, in Hitzeperioden werden nicht selten über 30° C erreicht. Dauerregen und anhaltende Kälte sind im Sommer äußerst selten.

SPORTURLAUB FÜR DIE GANZE FAMILIE

Die angebotenen Aktivitäten eignen sich für Kinder ab 6 Jahren und natürlich auch für die Eltern. Die Touren sind speziell für Anfänger ausgesucht. Kenntnisse und Erfahrungen in den genannten Sportarten sind nicht erforderlich.

CANADIER-DSCHUNGELTOUR

Der Fluss schlängelt sich malerisch durch Dörfer und Wiesen. Teilweise ist er so von Bäumen eingewachsen, dass man sich wie im Dschungel fühlt. Sie werden von den Ästen uralter Flussweiden regelrecht umzingelt. Kleinere Stromschnellen und enge Kurven machen das Abenteuer perfekt.

KLETTERN/KLETTERSTEIG

Wir unternehmen eine Erlebniswanderung mit Klettersteig- und Kletterstellen. Dabei klettern wir zum größten Teil waagrecht



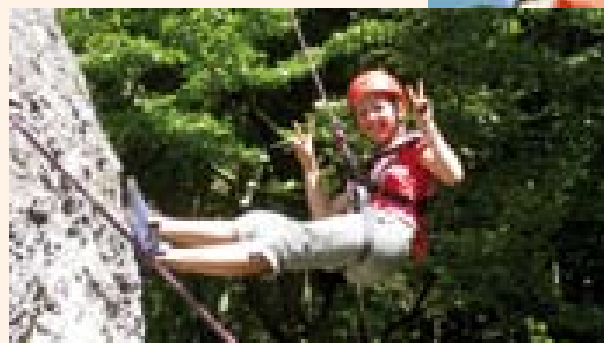
in einer Höhe zwischen 3 und 10 Metern am Felsen entlang. Die Kletterpassagen sind mit einem Stahlseil abgesichert. Das erste Stück ist ganz leicht, ideal, um sich an die Technik, das Material und den Felsen zu gewöhnen. Die zweite Etappe ist etwas schwerer, am dritten Teil geht es richtig zur Sache. Es besteht die Möglichkeit, einzelne Etappen auszulassen und vom Wanderweg aus die Kletternden zu beobachten.

HÖHLENTOUR

Ihr werdet in die Geheimnisse einer nicht erschlossenen Karsthöhle eingeführt. Von der mächtigen Haupthalle gehen zahlreiche Verzweigungen mit Löchern, Kletterpassagen und Kriechgängen zu den verschiedenen Höhlenkammern. Eine Abseilstelle direkt über dem Höhleneingang und eine Seilrutsche ergänzen das Höhlenabenteuer.

SEILPARCOURS/KLETTERN

Unser Seilparcours hat Kletter- und Abseilstellen in verschiedenen Höhen. Die Felsen sind von Wäldern umgeben, in denen die Kinder gerne toben und spielen.



ANFAHRT ZU DEN AKTIVITÄTEN

Die Aktivitäten finden im Umkreis von etwa 6-25km statt. Die Anfahrt erfolgt in Eigenregie mit Fahrrädern oder PKW (Fahrgemeinschaft soweit möglich) bzw. bei der Kanutour und eventuell bei der Höhlentour mit dem Zug.

UNTERKUNFT UND VERPFLEGUNG

Unser Zeltplatz in der Nähe von Hohenstadt im Nürnberger Land liegt in landschaftlich sehr schöner Lage, direkt an der Pegnitz.

Die gesamte Verpflegung – außer kalten Getränken – ist im Preis enthalten. Zelte können gemietet werden, falls man kein eigenes mitbringt. Die Mahlzeiten werden gemeinsam in der komplett ausgerüsteten Campküche zubereitet.

Weitere Einrichtungen im Abenteuercamp: Jurtenzelt als Küchen- und Speisezelt, Lagerfeuerstelle, verschiedene Spiele für Kinder. Ein Floß steht als Spielplattform zur Verfügung.



Termine & Preise

04.07. – 10.07.10	
11.07. – 17.07.10	
18.07. – 24.07.10	
25.07. – 31.07.10	
01.08. – 07.08.10	
08.08. – 14.08.10	
15.08. – 21.08.10	
22.08. – 28.08.10	
Erwachsene:	319 €
Kinder (6-14 Jahre):	229 €

Zelt- und Radmiete

2- bis 3-Personen-Zelt	30 €/Termin
4- bis 6-Personen-Zelt	45 €/Termin
Miet-Fahrrad	30 €/Termin

Zelte bitte bereits mit der Anmeldung buchen. Fahrräder sollten von Bahn-Anreisenden vorab gebucht werden. Soweit vorhanden können PKW-Anreisende vor Ort ebenfalls Fahrräder leihen – eine Reservierung vorab ist jedoch nicht möglich.

Leistungen

Geführte Touren wie beschrieben (Canadier-Dschungeltour, Höhlentour, Klettersteigtour, Seilparcours) ♦ komplette Ausrüstung für das Aktivprogramm ♦ Betreuung durch geschulte Guides ♦ Vollverpflegung/Campküche (Frühstücksbuffet, Mittagslunch, Abendessen)

Nebenkosten vor Ort: Kalte Getränke, Campingplatzgebühr (ca. 7 € pro Person/Nacht), evtl. Transfers vor Ort, evtl. Radmiete, evtl. Zeltmiete

Teilnehmer: Mind. 10, max. 30 Personen

Anforderungen: Für Kinder ab 6 Jahre, Schwimmkenntnisse, normale körperliche Konstitution, Campfestigkeit.

Weitere Informationen

Die Reise beginnt am Sonntagabend um 17 Uhr und endet nach dem Frühstück am Samstagvormittag. An vier Tagen finden geführte Touren statt, Tourbeginn ca. 10.00 Uhr nach dem Frühstück, Tourende zwischen 15.00 Uhr und 18.00 Uhr. Ein Tag steht zur freien Verfügung. Sie entscheiden selbst, was Sie tun möchten, bspw. Schwimmen am Baggersee, Erlebnisbad Frankenalb-Therme in Hersbruck, Sightseeing in Nürnberg, Lauf oder Amberg, Wandern, Reiten, Rad fahren ...

Veranstalter: FP-Sportreisen



KLASSENFAHRTEN

Kanutouren im Münsterland

1 ODER 3 TAGE



TAGESAUSFLÜGE

Mit der Werse und der Ems hat das Münsterland gleich zwei schöne Flüsse, auf denen das Kanufahren Spaß macht.

Die Ems windet sich mit teilweise flotter Strömung durch die Münsterländer Parklandschaft. Leichte Stromschnellen sorgen für ein spritziges Abenteuer. Die Werse hat einen gemächlicheren Charakter. Schöne Wochenendhäuschen, alte Mühlen, knorrige Trauerweiden und schattige Wälder säumen die Ufer. Suchen Sie sich Ihren Favoriten aus!

An der Kanueinsatzstelle weisen wir die Schüler in die Kanutechnik, das angemessene Gruppenverhalten in der Natur und die Streckenführung ein. Anschließend paddelt die Klasse Ihrem Ziel entgegen und entdeckt die Schönheit einer Flusslandschaft auf die natürlichste Art.

Die Ein- und Aussatzstellen an Werse und Ems sind mit öffentlichen Verkehrsmitteln und kleineren Wanderungen erreichbar. Die Schüler sollten schwimmen können und bequeme Freizeitkleidung, die nass und schmutzig werden darf, tragen.

Leistungen

3-Pers.-Canadier mit Paddel und Schwimmweste ♦ 1 wasser-dichte Tonne pro Kanu ♦ Einweisung ♦ Boottransporte

Termine & Preise

Die Kanutouren sind montags bis donnerstags möglich.

Werse/Ems*	Preis pro Person, ab 20 Personen
Kurzstrecke, ca. 2,5 Std.	12 €
Tagestour, ca. 4,5 Std.	14 €

* Aus Naturschutzgründen empfehlen wir auf der Ems die Betreuung durch einen qualifizierten Tourenbegleiter (Kurzstrecke 50 €, Tagestour 100 €).

Zusatzkosten Radtransport: Falls Sie mit dem Fahrrad anreisen, berechnen wir für den Transport von der Einsatz- zur Ausstiegsstelle 2 € pro Rad ♦ **2 Freiplätze** für Begleitpersonen ab 20 Teilnehmern



AKTIV-CAMP

Spannende Erlebnisse sowie Kanutouren stehen auch bei den mehrtägigen Klassenfahrten im Mittelpunkt. Unser Camp ist einem Freibad angeschlossen, so dass man nach und vor den Aktivitäten im Pool planschen kann.

PROGRAMM

- 1. TAG:** Anreise zur Einsatzstelle an der Werse. Begleitete Kanutour direkt bis zum Camp. Das Gepäck wird inzwischen von uns dorthin transportiert. Campaufbau nach Ankunft.
- 2. TAG:** In einem Kurs erlernen die Schüler das Bogenschießen. Im Niedrigseil-Parcours kommt es auf Geschicklichkeit und Teamwork an. Heute hat man auch Zeit, die Sportmöglichkeiten beim Zeltplatz zu nutzen.
- 3. TAG:** Transfer zur Ems. Kanutour auf dem wohl schönsten Flussabschnitt des Münsterlandes. Einst lebten hier Mammut, Wollnashorn und Höhlenbär, heute trifft man auf Uferschwalben, Reiher und Prachtlibellen. Abreise vom Endpunkt der Kanutour bzw. Programm-Verlängerung.

VERLÄNGERUNGSTAGE

- Fahrradtour. Geführte Tour inkl. Leihfahrrädern. Wir schlagen mehrere Ziele vor.
- Individuell. Sie gestalten Ihr eigenes Programm, bspw. Fahrt mit öffentlichen Verkehrsmitteln nach Münster, Besuch des Zoos, Planetariums oder Naturkundemuseums.
- Orientierungs-Geländespiel. Mit Hilfe von GPS-Geräten im Wald orientieren und in Kleingruppen unterschiedliche Aufgaben lösen.



DAS CAMP

Die Schüler übernachten auf der Liegewiese eines Freibades, draußen im Grünen. Auf der Anlage befinden sich Schwimmer- und Nichtschwimmer-Pool, zwei Felder für Beachvolleyball sowie ein Feld für Basketball, Handball und Kleinfeldfußball. Eine Lagerfeuerstelle ist ebenfalls eingerichtet. Toiletten und warme Duschen sind vorhanden. Wir stellen ein Küchen- und Aufenthaltszelt mit Tischen und Bänken sowie die Kochausrüstung (Töpfe und Pfannen) mit Gaskocher zur Verfügung. Einkauf und Kochen erfolgen in Eigenregie. In der Regel bringen die Gruppen ihre eigenen Zelte mit. Falls gewünscht, stellen wir Tipis gegen Entgelt zur Verfügung.

Leistungen

Zeltplatzgebühren ♦ Freibadbenutzung ♦ Kanuausrüstung, inkl. Schwimmwesten ♦ Boottransporte ♦ Küchenzelt mit Tischen und Bänken ♦ Kochausrüstung mit Gaskocher ♦ Bogensport- und Kletterausrüstung ♦ Transfer zur Ems ♦ Anleitung und Tourenbegleitung bei allen Aktivitäten

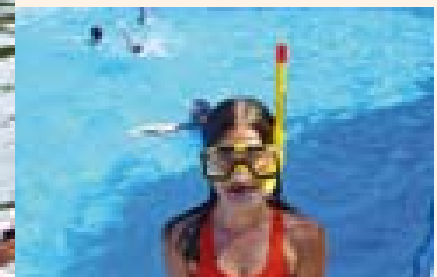
Termine & Preise

Termine frei wählbar, werktags.

Aktivcamp 3 Tage / 2 Nächte:	83 €
Aktivcamp 3 Tage / 3 Nächte:	91 €

Unterbringung im Tipi (statt eigener Zelte): 5 €/Pers./Nacht ♦ **Begleitpersonen** erhalten ein „Privatzelt“

Verlängerungstage: begleitete Radtour: 22 €, individuell: 9 €, GPS-Geländespiel: 12 € ♦ Radmiete inkl. Anlieferung für individuellen Verlängerungstag: 10 € ♦ **2 Freiplätze** für Begleitpersonen ab 20 Teilnehmern



EINE SEEFAHRT, DIE IST LUSTIG

Segelurlaub auf dem IJsselmeer

WIND, WASSER, WELLEN – ALLES, WAS KINDER BRAUCHEN
 SEGEL HISSEN, STEuern, NAVIGIEREN
 ENTSPANNTE ELTERN, STRAHLENDE KINDER

WAS GIBT ES
 DENN DA ZU
 GUCKEN?



5 ODER 7
 TAGE



Alles klar zur Wende: Fockschoten und Hauptsegelschoten los, und ziiiiiiht!!!

Konzentrierte Betriebsamkeit auf dem Schiff; langsam füllen sich die Segel, das Schiff neigt sich zur Seite und gleitet weiter über das Meer.

Wir schauen auf die geblähten Segel, auf das Wasser und uns überkommt wieder diese Ruhe und Entspannung, die man nur auf dem Meer spüren kann. Schnell haben wir uns in das Seemannslatein ein-

gefunden und staunen, wie selbstständig und selbstverständlich die Kinder mit den neuen Begriffen und Gegenständen umgehen. Das sanfte Schaukeln, das Geräusch der Wellen am Bug, der Wind in den Haaren, Zufriedenheit pur ... Die Kinder spielen auf den großen Schiffen mit Gleichaltrigen oder schauen aufs Wasser und genießen die Welt aus der Sicht des Meeres.

Nach dem Anlegen im Hafen haben wir genug Zeit, die Umgebung zu erkunden.

Die Strände warten darauf, erobert zu werden und Straßencafés locken mit „lekker Koffie“.

Abends wartet ein köstliches Mahl aus der Kombüse auf uns, danach kuscheln sich die Kinder in die Kojen und werden vom Geräusch und Gefühl des Wassers hinüber begleitet in das Land der Träume.

Die Erwachsenen sitzen an Deck und genießen die Luft, die Geräusche, ein Glas Wein bei entspannten Gesprächen nach einem wunderbaren Tag.

Die Route

Start- und Endhafen ist Enkhuizen. Die Segeltouren sind von den Wetterverhältnissen und den Gezeiten abhängig.

Geplante Route 5 Tage: Enkhuizen-Stavoren-Texel-Medemblik-Hoorn-Enkhuizen.

Geplante Route 7 Tage: Enkhuizen-Medemblik-Texel-Vlieland-Makkum-Urk-Hoorn-Enkhuizen. Die Einschiffung erfolgt gegen 12:00 Uhr. Am letzten Tag ist man gegen 16:00 Uhr zurück in Enkhuizen. Das Segelrevier umfasst das IJsselmeer und/oder das Wattenmeer.

Leistungen

Törn auf einem traditionellen Segelschiff mit Übernachtung in Zwei-, Drei- oder Vierbettkabinen, gemeinsame Duschen und Toiletten ♦ Bettwäsche ♦ 2-3 Crew-Mitglieder sind an Bord ♦ Kochhilfe

Weitere Informationen

Geeignet für: Familien mit Kindern zwischen 4 und 12 Jahren.

Teilnehmer: Mind. 10, max. 30 Personen

Das Schiff: Ein traditionelles Segelschiff mit Zwei-, Drei- und/oder Vierbettkabinen, gemeinsamen Duschen und Toiletten.

Bordkasse: Wird vor Ort bezahlt und beinhaltet Vollpension, Hafengebühren, Touristensteuer und Treibstoffe.

Getränke: An Bord erhältlich und mit dem Skipper abzurechnen.

Anreise: Eigene Anreise bis/ab Enkhuizen

Veranstalter: sailing adventure tours

Termine & Preise

5 Tage (Mo.–Fr.)

03.05. – 07.05.10

17.05. – 21.05.10

05.07. – 09.07.10

12.07. – 16.07.10

26.07. – 30.07.10

09.08. – 13.08.10

Erwachsene: 275 €

Kinder bis 12 Jahre (einschl.): 185 €

Bordkasse/Pers.: 100 €

7 Tage (Sa.–Fr.)

17.07. – 23.07.10

31.07. – 06.08.10

14.08. – 20.08.10

Erwachsene: 390 €

Kinder bis 12 Jahre (einschl.): 280 €

Bordkasse/Person: 140 €





Abenteuer im Norden

4 TAGE KANU-TOUR IN UNBERÜHRTER NATUR

7 TAGE AKTIVPROGRAMM IM FERIENHAUS

Schweden ist ein Paradies für Kinder. Sie fühlen sich dort so richtig wohl. Jeden Tag wartet ein neues Abenteuer. Die intakte Natur ist ein gigantischer Spielplatz. Auf einer viertägigen Kanutour folgen wir dem Lockruf der Wildnis. Die Seen von Dalsland sind als bestes Kanurevier Schwedens bekannt. Anschließend gönnen wir uns eine Woche Ruhe und Erholung im Norden Värmlands. Die Ferienhäuser am See Rattsjön, mitten im Nirgendwo, sind umgeben von einer Traumlandschaft aus Wasser und Wäldern.

KANU-TOUR KORTVECKA

Vier Tage lang paddeln wir auf kleinen Seen von einem Rastplatz zum nächsten. Unter Anleitung des Tourenbegleiters lernt man schnell die richtige Technik, um die Boote in die gewünschte Richtung zu manövrieren. Das Kanuwandern ist eine sehr entspannte Art des Reisens, die Zeit zum Schwimmen, Sonnenbaden und für das Naturerlebnis lässt. Das Leben in der Wildnis erfordert Teamgeist und Kooperationsfähigkeit. Wie die Trapper sind wir mit Proviant, Trekkingzelten und Ausrüstung in offenen Canadiern unterwegs. Die Seen von Dals-



land sind ein hervorragendes Kanuwasser, mit zahlreichen Buchten, kleinen Inseln, Feuerstellen und Unterständen. In der Einsamkeit und Ruhe der nordischen Natur vergisst man schnell den Alltagsstress.

FERIENHÄUSER GAMMELBYN

Nach der Kanutour wechseln wir in den Norden der Provinz Värmland. Am Wechseltag sind ca. 200 km zu fahren. Die kleine Ferienhausanlage nördlich von Torsby bietet alle Voraussetzungen für entspannte Ferienwochen mit schwedischem Flair. Die Holzhäuser mit DU/WC und Kochnische sind, wie in Schweden üblich, recht einfach eingerichtet. Zwei Etagenbetten stehen in zwei kleinen Schlafräumen, die mit einem Vorhang vom Wohnraum getrennt sind. Zwei weitere Matratzen befinden sich auf der Schlafempore. Die ca. 33 m² großen Hütten haben gemütliche Terrassen und sind von Rasenflächen und Bäumen umgeben. Ein schönes Bild, wie man es selbst in Schweden selten sieht. Jede Familie bezieht ein Haus.

PROGRAMM GAMMELBYN

Die familienfreundliche Anlage ist umgeben von herrlicher Natur, die zum Wandern und Paddeln einlädt. In den umliegenden Gewässern findet man schöne Badestellen und fischreiche Angelreviere. Am Klarälven bauen wir ein Floß und treiben den Fluss hinunter. In der dünn besiedelten Region erinnern alte Gehöfte und „Rauchhäuser“ an die Wald-Finnen, die den Norden Värmlands seit 1640 besiedelten.



Liebevoll arrangierte Heimatmuseen, in denen die Dorfbewohner Waffeln und Geschichten servieren, erfreuen das Herz. Pferdenarren lieben die Ausritte auf Isländern durch die Wildnis. Die Teilnehmer erwartet ein buntes Programm, das viele Interessen berücksichtigt. Die meisten Unternehmungen erleben Erwachsene und Kinder gemeinsam. Die Eltern haben aber auch Freiräume für eigene Aktivitäten oder zum Ausruhen. Die Sauna kann kostenfrei genutzt werden. Am Abend trifft sich die Gruppe gerne am Lagerfeuer oder in der gemütlichen Scheune.

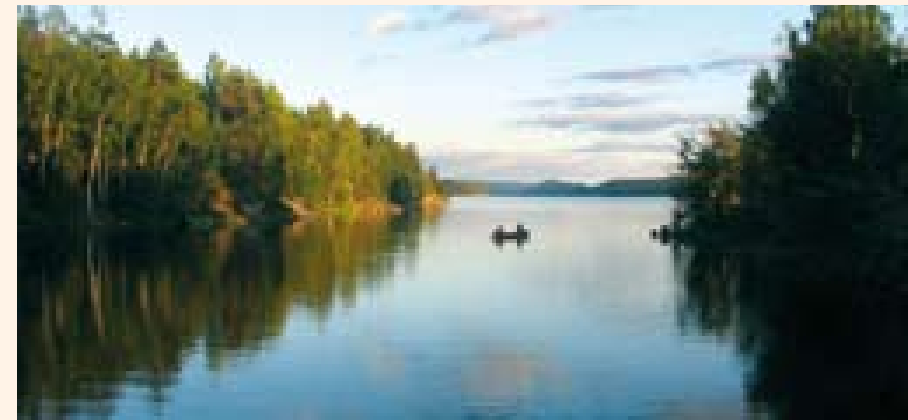


WANDERUNGEN UND NATUR

Ein Pfad führt von der Anlage hinunter zum See Rattsjön, der für seinen Fischreichtum bekannt ist. Der Wanderweg entlang des Ostufers ist verbunden mit einem Netz markierter Wege im Naturreservat Hovfjället. Wanderwege, wie der „Fiskestigen“, sind auch für Kinder interessant. Wem man wohl auf dem Lehrpfad „Trollstigen“ begegnet? Nördlich des Rattsjöns und auf dem Hovfjället schützen gleich zwei Natura-2000-Gebiete den natürlichen Lebensraum wildlebender Tiere und Pflanzen.

KANU

Auch in Gammelbyn stehen die Kanus täglich zur Verfügung. Wir paddeln zum Spielen, Schwimmen und Angeln hinaus auf den See Rattsjön. Der Kleinfluss Rottan fordert die Paddler zu einem weiteren Abenteuer heraus. Auf einer landschaftlich wunderschönen Tagestour sorgen Kurven, Baumhindernisse und Fließstrecken für Staunen, Spaß und gute Laune.





FLOßBAU

Eine Tagestour führt zum Klarälven, ca. 50 km entfernt. Hier wartet ein besonderes Abenteuer. Zwischen 1830 und 1991 wurde auf dem Fluss betriebsmäßig Holz geflößt. Wir tun es den Flößern nach und bauen stabile Gefährte aus 3 m langen Rundhölzern. Alle packen mit an. Wir rollen und tragen die Stämme ins Wasser, wo sie unter fachkundiger Anleitung mit Seilen zusammen gebunden werden. Nach



getaner Arbeit lassen wir uns dann treiben. Mit mäßiger Geschwindigkeit folgen die Flöße den Windungen des Flusses. Sandbänke und Strömungen sorgen für Spannung und Vergnügen.

VERPFLEGUNG

Auf der Kanutour, wenn wir draußen unterwegs sind, kochen alle gemeinsam. Die Verpflegungstonnen sind üppig mit haltbaren Lebensmitteln bestückt. Frisch gepflückte Blaubeeren ergänzen den Speiseplan. Das Wasser schöpfen wir aus den reinen und klaren Seen. In Gammelbyn haben wir einen Koch dabei, der für die Zubereitung der Mahlzeiten zuständig ist. Das Frühstücksbuffet und das Abendessen, mit Vor- und Nachspeise, Hauptgericht und Salat, werden im Speiseraum des Rezeptionsgebäudes aufgetischt.

FÜR WEN GEEIGNET

Wir empfehlen das Programm für Kinder ab ca. 8 Jahren. Kleinere Kinder können auch teilnehmen und bei der Kanutour in der Bootsmitte sitzen. Schwimmkenntnisse müssen vorhanden sein. Auch bei größeren Kindern sind die Kanutouren beliebt. Sie übernehmen bereits Verantwortung für bestimmte Aufgaben. Alleinreisende Väter und Mütter mit Kindern können zu Teams geformt werden.

DAS EINFACHE LEBEN

Wir möchten darauf hinweisen, dass wir uns überwiegend in Wildnisregionen bewegen. Luxus definiert sich hier durch die üppige Natur, Bewegungsfreiheit für die Kinder und ein anderes Zeitgefühl. Teamgeist, Toleranz, Flexibilität und Improvisationsvermögen tragen zum Gelingen bei.



Leistungen

Viertägige Kanutour inkl. Kanuausrüstung ♦
4 Nächte Unterkunft in Trekkingzelten für 2-3 Personen ♦ Koch und Essgeschirr ♦ Selbstversorger-Verpflegung ♦ Tourenbegleitung ♦ Camping- und Rangergebühren ♦ 7 Übernachtungen im Ferienhaus inkl. Frühstück, Lunchpaket, Abendessen ♦ Saunamöglichkeit ♦ Aktivprogramm mit Exkursionen ♦ Wanderungen ♦ Kanunutzung und Floßfahrt ♦ Reiseleitung ♦

Termine & Preise

13.07. – 24.07.10

20.07. – 31.07.10

27.07. – 07.08.10

03.08. – 14.08.10

10.08. – 21.08.10

Anzahl Personen

pro Hütte:	6	5	4	3	2
Erwachsene	699 €	709 €	729 €	759 €	819 €
Kinder	599 €	609 €	629 €	659 €	719 €

Preis: € pro Person

Teilnehmer: Mind. 12, max. 24 Personen

Gegen Entgelt oder als Eigenleistung: Endreinigung 40 €. Set Bettwäsche inkl. Handtuch 15 €

Anreise

PKW-Eigenanreise: Die Kanubasis in Dalsland und die Ferienhäuser in Värmland sind mit öffentlichen Verkehrsmitteln nicht erreichbar. Die Regionen sind dünn besiedelt. Deshalb, und weil die Autos in Gammelbyn für Ausflüge benötigt werden, ist nur die PKW-Eigenanreise möglich.

Eintreffen in der Kanubasis in Dalsland am Dienstagnachmittag, 14:00 Uhr.

Von Dalsland nach Gammelbyn sind am Wechseltag ca. 200 km zu fahren.

Von Deutschland aus gelangt man recht einfach in die westschwedischen Provinzen. Wir kennen uns aus im Tarifsdschungel, beraten Sie gerne und buchen die gewünschten Fährfahrten zum günstigsten, tagesaktuellen Preis. Teilweise erhalten wir Spezialtarife und deutliche Ermäßigungen für Frühbucher.

Fähren: Scandlines: Puttgarden-Rödby, Helsingör-Helsingborg. Ab Hamburg ca. 885 km ♦

Stena Line: Nachtfähre Kiel-Göteborg. Ab Göteborg ca. 220 km bis zur Kanubasis in Dalsland ♦

Reiseleitung

Ein deutsch sprechender Outdoor-Guide begleitet die Gruppe. Unter seiner Anleitung lernt man

schnell, die Canadier zu steuern. Er zeigt auch, wie man sich in der Natur schonend und vorbildlich verhält. In der Ferienhaus-Woche bereitet ein Koch Frühstück und Abendessen zu.

Diese Reise ist auf Wunsch von DIE-ZEIT-REISEN entwickelt worden. Wir bedanken uns für das Vertrauen!

ZEIT REISEN

Entdecken, was auf es ankommt

Gammelbyn individuell

Die Häuser können auch für einen individuellen Urlaub gemietet werden. In der Zeit vom 17.07.–21.08.10 ist das natürlich nur bedingt möglich. Im Frühjahr, Sommer und Herbst mieten Angler, Pilzsucher, Naturfreunde, Aktivurlauber und Erholungssuchende die Hütten.

Im Winter sind die Häuser bei Skisportlern (Abfahrt und Langlauf) beliebt. Das Skigebiet Hofvällat, Schwedens südlichstes Fjäll, ist nur 10 km entfernt.

20.12. – 27.12.09	299 €
27.12. – 03.01.10	419 €
03.01. – 10.01.10	299 €
10.01. – 14.02.10	289 €
14.02. – 28.02.10	429 €
28.02. – 28.03.10	329 €
28.03. – 04.04.10	419 €
04.04. – 29.05.10	299 €
29.05. – 26.06.10	319 €
26.06. – 21.08.10	369 €
21.08. – 11.09.10	319 €
11.09. – 18.12.10	299 €

Preise in €/Haus/Woche inkl. Nebenkosten, Strom, Wasser



Kindertraum: Dalsland, Värmland, Västmanland

Goldene Palme
GEO Saison
Ausgezeichnet!
1. Platz in der Kategorie
„Reisen mit Kindern“

**SONNTAG
AKTUELL**
WOCHE 10/2015

KANU-TOUR DURCH URSPRÜNGLICHE NATUR
ABENTEUER FÜR GROSS UND KLEIN



8 TAGE



Mit dieser Tour geben wir Familien und Alleinerziehenden mit Kindern die Gelegenheit, Schweden von seiner besten Seite, auf einer Kanutour, kennen zu lernen. Teilnehmer-Kommentar: „Es war ohne Übertreibung ein Kinder- und Erwachsenen-traum.“

Kinder fühlen sich in Schweden so richtig wohl. Pippi Langstrumpf, Karlsson auf dem Dach und die Kinder von Bullerbü hatten hier viel Spaß. Weit abseits von Straßen und Ortschaften bildet die Natur einen gigantischen Abenteuerspielplatz. Am Lagerfeuer sitzen, in luftigen Zelten gut schlafen, im Canadier von Insel zu Insel hüpfen, im See schwimmen, Stockbrot backen, auf Elch- und Bibersafari gehen. Da machen auch die Erwachsenen große Augen.

Zeit füreinander haben, gemeinsam aktiv sein und Abenteuer erleben. Das dürfte Erwachsenen und Kindern lange in schöner Erinnerung bleiben.



KINDERTRAUM DALSLAND

Die Seen von Dalsland und Värmland bilden ein Paddel-Paradies der Extraklasse. Zahlreiche Lagerplätze mit Unterständen, Feuerstellen und Trockentoiletten schaffen eine sehr gute Infrastruktur für Kanuwanderer. Wir paddeln auf kleinen Seen von einem Ranger-Camp zum nächsten, von Insel zu Insel. Alles, was wir brauchen, ist im Canadier verstaut. Je nach Laune wird der Tag gestaltet. Paddeln, schwimmen, den Tag genießen.

Die Etappenlängen sind auf die Kinder abgestimmt. Tag für Tag suchen wir uns einen geeigneten Lagerplatz, um die Zelte aufzubauen. Gekocht wird über dem offenen Lagerfeuer und auf den bewährten Spirituskochern. Der große Hordentopf dient auch als Backstube, falls man Lust auf selbst gebackenes Brot hat. Wir stellen sämtliche Spezialausrüstung zur Verfügung. Lediglich Schlafsack und Isomatte müssen selbst mitgebracht werden. Und natürlich etwas Enthusiasmus.

KINDERTRAUM ÄLGEN

Dieses Kanurevier liegt in der Nähe von Hällefors. Eine interessante Alternative für Teilnehmer, die Dalsland schon kennen und eine etwas andere Landschaft erleben möchten. Nachdem wir uns am Anreisetag im Basislager mit den Teilnehmern und der Ausrüstung bekannt gemacht haben, erfolgt am Sonntag ein Transfer zum Startpunkt.

Mit Pioniergeist, Abenteuerlust und Trappentalität suchen wir uns eine Route zurück zur Basis durch die Seen Norr-





Älgen und Sör-Älgen. Wie die Namen vermuten lassen (Älgen = Elch), treffen wir mit etwas Glück auf die Könige der schwedischen Wälder. Wir übernachten auf Wildnis-Rastplätzen für Kanuten, meist mit Feuerstelle und Trockenklo. Gelegentlich berühren wir während der Reise eine Ortschaft. Der sehenswerte Ortskern des Dorfes Grythyttan mit seinen Gassen, Holzhäusern und der Kirche wirkt wie eine Kulisse aus einem Astrid-Lindgren-Film. Im Verlauf der Tour transportieren wir nach Trapper-Art die Kanus zweimal ein Stück über Land, um ein Hindernis zu überwinden bzw. um in den nächsten See zu gelangen. Da wir bis dahin ein eingespeltes Team sind, gelingt auch dieses Abenteuer. Die Gewässer werden schmaler, je weiter wir nach Norden vordringen. Die Chancen, Elche und Biber zu sehen, werden dabei immer größer.

FÜR WEN GEEIGNET?

Paare, Väter, Mütter, Kinder und Jugendliche. Kinder ab 8 Jahren können schon tatkräftig mitpaddeln. Kleinere Kinder sind auch aktiv dabei und können in der Bootsmitte sitzen. Jeder Teilnehmer erhält eine Schwimmweste. Schwimmkenntnisse müssen dennoch vorhanden sein. Für Säuglinge deshalb nicht geeignet. Wir paddeln auf diesen Touren in 2er-, 3er- und 4er-Canadiern. Allein reisende Väter und Mütter mit Kind können zu Teams geformt werden. Am Anreisetag nehmen wir uns Zeit, einander kennen zu lernen und erste Paddelschläge zu üben. Am Sonntag geht es dann auf große Fahrt.



Reisebericht von Stephanie Sachße, die mit ihrem Sohn Fionn im August 2004 am Kindertraum teilnahm:

Wenn ich zurückblicke, gab es während unserer einwöchigen Kanutour in Schweden wohl nur einen Moment, in dem mein sechsjähriger Sohn sofort bereit gewesen wäre, unseren Urlaub augenblicklich abzubrechen. Es war am Morgen unseres zweiten Tages, und der Anblick von Klappspaten, Toilettenpapier und Feuerzeug versetzte ihn in fassungslose Ungläubigkeit. „Wie? Kein Klo???“ Dass etwas in seinem Leben bislang so Selbstverständliches wie eine Toilette hier unerreichbar sein sollte, erfüllte ihn mit blankem Entsetzen. Später entschädigte ihn das Anzünden des in der Grube liegenden Toilettenpapiers für seine Überwindung reichlich. Dieses und so vieles mehr!

Wohl keiner unserer bislang erlebten Urlaube wird Fionn und mir so sehr im Gedächtnis bleiben wie diese Kanutour.

„Paddeln, schwimmen, Wald, Lagerfeuer, schnitzen, Zelt, Stockbrot, Fische, Inseln, Felsen, Steine, Boot“ werden wahrscheinlich die Dinge sein, die meinem Sohn als Erstes einfallen werden, sollte er einmal dazu kommen, von seinen Ferien zu berichten. Viele kleine und große Abenteuer konnte er erleben und staunend durfte ich beobachten, wie selbstzufrieden, fantasievoll und wild unsere neunköpfige Tourenkindebande die weitläufige und naturbelassene Seenlandschaft Schwedens eroberte.

Jede von uns angesteuerte Insel, jeder Strand, jeder Wald oder Felsen brachte neue Möglichkeiten, die

unsere Kinder tatendurstig für sich entdeckten. Natürlich sollte man sich als Elternteil darüber im Klaren sein, dass sich ein Kanu nicht alleine paddelt. Auch ein Zelt muss aufgebaut, wasserdichte Tonnen in die Kanus ge- und später wieder entladen, Essen mit manchmal recht abenteuerlichen Methoden gekocht werden. Selbst der morgendliche Kaffee wird zu keiner nebensächlichen Selbstverständlichkeit mehr, sondern zum Produkt einer mitunter langwierigen Prozedur von Feuer entfachen, Milchpulver anrühren und einer endlosen Suche nach dem Mokka pulver in den unzähligen Lebensmitteltonnen ...

Und dennoch, oder besser gesagt, gerade deswegen bleibt es unvergesslich. Darüber waren sich alle Teilnehmer unserer Gruppe einig. „Paddeln, schwimmen, Wald, Lagerfeuer, schnitzen, Zelt, Stockbrot, Fische, Inseln, Felsen, Steine, Boot“ nicht nur für Fionn, sondern auch für mich. Das Bewusstsein, dass ich in Wasser schwimme, das ich gleichzeitig trinken kann.

Und abends ein Glas wohlverdienten Rotwein vorm Lagerfeuer ... Danke für den wunderschönen Urlaub!



ELCHE?
WO SIND DENN
WELCHE???

Leistungen

Kanu-Ausrüstung mit Paddel und Schwimmwesten ♦ Trekking-Zelte ♦ Koch- und Essgeschirr ♦ Gemeinschaftsausrüstung ♦ wasserdichte Tonnen und Säcke ♦ Selbstversorger-Vollverpflegung ♦ Camping- und Rangergebühren ♦ deutschsprachige Tourenbegleitung

Termine & Preise

	Dalsland	Älgen
26.06. – 03.07.10	x	–
03.07. – 10.07.10	x	x
10.07. – 17.07.10	x	x
17.07. – 24.07.10	x	x
24.07. – 31.07.10	x	x
31.07. – 07.08.10	x	x
07.08. – 14.08.10	x	x
14.08. – 21.08.10	x	x
21.08. – 28.08.10	x	x
28.08. – 04.09.10	x	–
Erwachsene:	389 €	
Kinder 13-16 Jahre:	369 €	
Kinder 8-12 Jahre:	349 €	
Kinder 5-7 Jahre:	199 €	

TeilnehmerInnen: Mind. 10, max.

20-22 Personen

Mindestalter: 5 Jahre

Verlängerungswochen

Sehr beliebt ist die Kombination der Kanutouren mit Verlängerungswochen in typisch schwedischen Hütten, siehe Säfsen (S. 10) und Gammelbyn (S. 6-7).



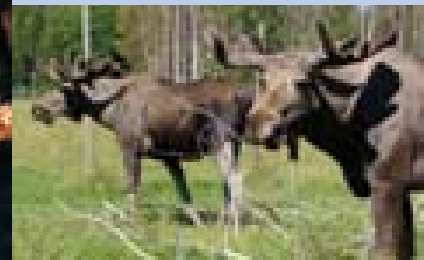
Anreise

Reisebus: Mitfahrgelegenheit in unserem Reisebus am Freitag ab Münster (13:00), Bremen (15:30) oder Hamburg (17:30). Rückkehr am Sonntag.

Busanreise Erwachsene:	200 €
Busanreise Kinder:	150 €
Preise: €/Person	

PKW-Eigenanreise:

Eintreffen in Dalsland oder Västmanland am Samstagnachmittag, 15 Uhr. Mit der Nachtfähre der Stena Line (Kiel-Göteborg) reist man sehr bequem an. Man übernachtet in Kabinen, so dass man gut ausgeruht in Schweden ankommt. Göteborg ist ca. 200 km von Dalsland und ca. 350 km von Hällefors entfernt. Kostengünstiger, schneller und mit höherer Frequenz, aber mit mehr Autokilometern verbunden, sind die kürzeren Überfahrten mit Stena Line (Frederikshavn-Göteborg) oder mit Scandlines (Puttgarden-Rödby und Helsingör-Helsingborg, Sassnitz/Rostock-Trelleborg). Wir kennen uns aus im Tarifschunegel, beraten Sie gerne und buchen die gewünschten Überfahrten zum günstigsten, tagesaktuellen Preis. Teilweise erhalten wir Spezialtarife und Ermäßigungen für Frühbucher. **Fluganreise:** Kindertraum Dalsland: Fluganreise am Freitag nach Oslo. Übernachtung im Hotel im Zentrum. Transfer nach Dalsland am Samstagmorgen um 08:00 Uhr: 175 €/Pers. im DZ zzgl. Flugpreis.



Hüttenurlaub Säfsen

FAMILIENURLAUB MIT SCHWEDISCHEM FLAIR

FERIEN WIE BEI
DEN KINDERN AUS
BULLERBÜ!



Die Ferienhausanlage Säfsen bei Frederiksberg, im Dreiländereck der Provinzen Västmanland, Värmland und Dalarna, bietet alle Voraussetzungen für entspannte Ferienwochen mit schwedischem Flair.

Wer gerne auf andere Menschen trifft und eine gute Infrastruktur mit Spielplätzen, Wanderwegen und Mountainbike-Strecken zu schätzen weiß, ist in der Ferienhausanlage Säfsen richtig.

Man kann die Häuser für einen individuellen Urlaub mieten oder mit dem Kindertraum kombinieren. Hier haben die Teilnehmer der Familien-Kanutouren die Chance, eine weitere Woche mit den neuen Freunden zu verleben.



Das Basiccamp des Kindertraums Älgen ist nur 30 km entfernt. Zum Kindertraum Dalsland fährt man ca. 220 km.

Die familienfreundliche Anlage mit Spiel- und Sportplätzen, Sportshop, Restaurant und kleinem Lebensmittelgeschäft (Wo. 26-34) ist umgeben von herrlicher Natur, die zum Wandern und Paddeln einlädt. In Frederiksberg, ca. 2-3 km entfernt, gibt es einen etwas größeren Supermarkt, Tankstelle, Kiosk, Bäckerei und Pizzeria.



KINDER

Säfsen ist ein Paradies für Kinder. Jeden Tag wartet ein neues Abenteuer. Allein die Spielplätze mit kleinen Hütten und Seilgärten zeugen von der schwedischen Liebe zum Detail und der Kinderfreundlichkeit. Auf einer Halbinsel im See ist ein großer Wildnisspielplatz mit Seilbrücken, Geschicklichkeitsparcours und Baumhäusern angelegt. Ein Minigolf-Platz und ein BMX-Parcours befinden sich am Hauptgebäude.

WANDERUNGEN

Zahlreiche markierte Wanderwege (100 km) durchziehen den dichten Wald. Hier kann man auf einsamen Pfaden ursprüngliche Natur erleben und Ruhe finden.

KANU

Canadier und Kajaks liegen am Ufer des Säfssjön. Die Boote sind halbtags und tageweise zu mieten.

MOUNTAINBIKE

Rund um Säfsen stehen ca. 450 km ausgeschilderte Mountainbike-Trails zur Verfügung. Die Rundtouren sind zwischen 10 und 50 km lang. Abseits geht es über Stock und Stein, entlang einsamer Seen, über Hügel mit tollen Aussichten. Die ganz Wagemutigen trauen sich auf den Downhill-Parcours (Ski-Lift). Mountainbikes können im Sportgeschäft gemietet werden. Ambitionierten Radlern empfehlen wir die Mitnahme des eigenen Mountainbikes.

WEITERE AKTIVITÄTEN

Angelfreunde finden in den 175 umliegenden Gewässern ein hervorragendes Revier, auch für Edelfische. Im Sportgeschäft kann man Angeln und Zubehör mieten und kaufen.



Ausritte mit Island-Pferden sind ein besonderes Erlebnis. Von der Koppel aus reitet man direkt ins Gelände. Ein zweistündiger Ausritt kostet ca. 42 €. Neben dem Sportplatz liegt das Boulefeld. Im Rezeptionsgebäude „Hyttan“ kann man in der Sauna entspannen oder sich im Fitnessraum austoben.

In der Hauptsaison, in den Wochen 26-34, bieten schwedische Guides zusätzlich ein attraktives Programm an. Vor Ort sind geführte Ausflüge, Elch-Safaris, Kurse und Wanderungen buchbar. In der Vor- und Nachsaison sind der Mini-Markt und das Sportgeschäft nur am Wochenende geöffnet (Donnerstag - Sonntag). Kanus und Mountainbikes kann man aber im ganzen Sommer mieten.

WINTER

Auch im Winter ist Säfsen ein lohnenswertes Ziel. Säfsen steht für echtes schwedisches Schneesvergnügen. Langläufer können sich auf 115 km gut gespurte Loipen freuen. Für Abfahrtskiläufer steht ein kleines Skigebiet mit 12 Pistenkilometern zur Verfügung. Infos bitte anfordern.



Die Häuser

Kat A: Die urigen Holzhäuser mit DU/WC sind komfortabel eingerichtet: Im geräumigen Wohnraum befinden sich Sofa und Sessel, eine Essecke, eine gut eingerichtete Küchenzeile, Kabel-TV und ein Kamin. In 2 Schlafräumen stehen 3 Etagenbetten zur Verfügung.

Kat B: Etwas gehobene Einrichtung, die skandinavische Design mit lokaler Tradition stilvoll kombiniert. Die moderne Küche hat zusätzlich eine Spülmaschine. Ein Schlafzimmer mit Doppelbett, ein weiteres Schlafzimmer mit Etagenbett. Zwei zusätzliche Schlafplätze im Wohnbereich. Kabel-TV und Kamin sind ebenfalls vorhanden.

Termine & Preise

	Kat A	Kat B
27.06. – 10.07.10	329 €	379 €
10.07. – 21.08.10	439 €	499 €
21.08. – 04.09.10	329 €	379 €
04.09. – 06.11.10	249 €	299 €

Preise in €/Haus/Woche inkl. Nebenkosten, Strom, Wasser, Versicherungsschein. Endreinigung als Eigenleistung oder gegen Entgelt. Bettwäsche und Handtücher bitte mitbringen oder leihen.

Extras (falls gewünscht):

Endreinigung bei Vorausbuchung:	60 €
Endreinigung vor Ort:	70 €
Bettwäsche/Handtücher:	16 €
Kinderbett/-stuhl:	16 €
1 Sack Brennholz:	10 €

Verleihpreise im Sportgeschäft:

Angel/Tag: 9-10 € ♦ Angelschein/Tag: 5-13 € ♦ Mountainbike/Tag: 25 € ♦ Ausritt, ca. 2 Stunden: 42 € ♦ Wanderkarte: 3 €

Preise umgerechnet in Euro (ca.). Zahlbar vor Ort in Schwedischen Kronen. ♦ Gäste von Rucksack Reisen erhalten 10 % Ermäßigung auf die Verleihpreise im Sportgeschäft (Wochen 18-34).

Anreise

PKW-Eigenanreise: Wir sind bei der Buchung der Fähren gerne behilflich.

Busanreise: Mitfahrgelegenheit im Reisebus möglich. Erwachsene 210 €, Kinder 160 €.

Teilnehmer, die den Kindertraum inklusive Busanreise gebucht haben, erhalten einen Transfer nach Säfsen ohne Zusatzkosten.



4 ODER 7
NÄCHTE

Floßfahrten auf dem Klarälven

EIN HOLZFLOß Bauen UND SICH TREIBEN LASSEN



Auf dem Klarälven, in der westschwedischen Provinz Värmland, geht dieser Traum in Erfüllung. Unter fachkundiger Anleitung errichtet man mit Seilen und Rundhölzern ein Floß, genießt den Tag und lässt den Fluss für sich arbeiten. Urlaub!

DETAILPROGRAMM

Treffpunkt ist unsere Basis in Gunnerud, jeweils sonntags, montags und mittwochs um 17.00 Uhr. In der Hauptsaison, 09.07.-06.08.10, auch am Freitag. Am Ankunftstag erfolgt die Ausrüstungsausgabe und man erhält erste Informationen über das Jedermannsrecht und die Floßfahrt. Am nächsten Tag erfolgt der Transfer flussaufwärts zum Bauplatz bei Branäsäng

oder Stöllet. Die einwöchige Tour kann als Lang- oder Kurz-Strecke (100 km bzw. 50 km) gebucht werden. Am Strand liegen die 3 m langen Stämme, die man mit Seilen zu einem stabilen Floß zusammenbaut. Man trägt und rollt die Stämme ins Wasser, wo die hölzerne Plattform unter Anleitung eines Instrukteurs zusammengesetzt wird. Drei übereinander geschichtete Lagen Holz ergeben ein stabiles Gefährt. Im Laufe des Nachmittags legt man dann bereits ab. Die Fahrt und die Länge der Tagesetappen können beliebig gestaltet werden. Vom Floß aus erfährt man die Natur hautnah, beobachtet die Tiere, badet, angelt und legt auch mal einen Landgang ein. Sandbänke und Strömungen sorgen für Span-

nung. Man muss rechtzeitig seine Route wählen, falls man nicht der Strömung die Entscheidung überlassen will. Ein Kanu kann als Beiboot für 120 € pro Woche (4 Nächte 95 €) zusätzlich gemietet werden, um das Erlebnis und die Beweglichkeit zu erhöhen. Übernachtet wird im Zelt auf dem ordentlich vertäuten Floß oder an Land. Am Ziel zerlegen Sie das Floß und geben die Mietausrüstung vor 17:00 Uhr am letzten Tag wieder ab.

KLARÄLVEN

Der Gebirgsfluss hat seinen Ursprung im norwegischen Femundsee. In der Nordspitze Värmlands überquert er dann die Grenze nach Schweden. Zwischen 1830 und 1991 wurde auf dem Klarälven betriebsmäßig Holz, hauptsächlich aus Norwegen, geflößt. Auf der ca. 100 km langen Strecke zwischen Branäsäng und Gunnerud passiert man einige Dörfer, wo man in kleinen Geschäften einkaufen und Sehenswürdigkeiten besichtigen kann.

CAMPINGAUSRÜSTUNG

Die Ausrüstung kann man zusätzlich mieten. Sie enthält Sturmkocher mit Topf und Spiritus, Teller, Besteck, Brotmesser, Schneidebrett, Dosen- und Flaschenöffner, Käsehobel, Schneebesen, Grillzange, Kartoffelschäler, Abwaschschüssel, Abwaschbürste, Spülmittel, Küchenpapier, Streichhölzer und Vorratskiste.



ZELT

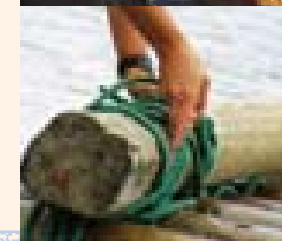
Bitte mitbringen. Man kann auch 4-Personen-Zelte mieten.

PROVIANT

Auf Wunsch schnüren wir ein Proviantpaket für Frühstück, Mittag- und Abendessen. Bei Bedarf können Sie die haltbaren Lebensmittel unterwegs durch den Zukauf von Frischprodukten, wie Milch und Gemüse, ergänzen. Bei der Buchung von Ausrüstung oder Proviant müssen alle Teilnehmer auf einem Floß dieselbe Ausrüstung wählen.

FÜR WEN GEEIGNET

Mindestens zwei erwachsene Personen sind nötig, um das Fluss- und Floßabenteuer buchen zu können. Diese individuellen Floßfahrten eignen sich also besonders für Familien, Gruppen und Freundeskreise. Gruppen mit mindestens 10 Personen beliebigen Alters, wobei sich 5-6 Personen ein Floß teilen, worunter sich mindestens ein Erwachsener befindet, erhalten einen Gruppenpreis.



Leistungen

Baumstämme ♦ Seile ♦ Rettungsring ♦ Paddel ♦ Stange ♦ Schwimmwesten ♦ Erste-Hilfe-Set ♦ Plane ♦ Streichhölzer ♦ Eimer ♦ Müllsack ♦ Toilettenpapier ♦ Spaten ♦ Wasserkarister ♦ Vorratskiste ♦ Topographische Karte ♦ Einweisung durch Instrukteur ♦ Transfer von Gunnerud zum Bauplatz

Termine & Preise (pro Person)

Saison: 06.06.-25.08.10

	4 Nächte	7 Nächte
Erwachsene	240 €	280 €
Kinder 6-15 J.	130 €	150 €
Kinder 3-5 J.	70 €	85 €
Gruppen	170 €	200 €

Campingausrüstung:

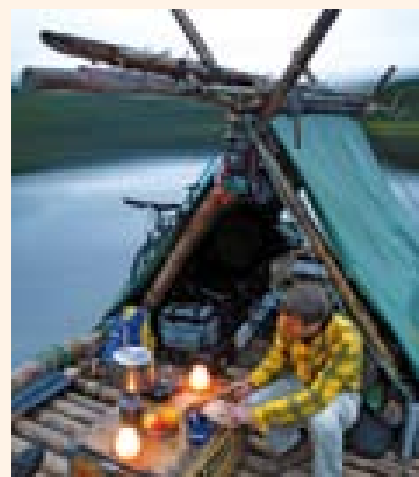
Erwachsene	30 €	35 €
Kinder 6-15 J.	15 €	20 €
Kinder 3-5 J.	10 €	10 €
Gruppen	30 €	35 €

Proviant:

Erwachsene	80 €	100 €
Kinder 6-15 J.	75 €	90 €
Kinder 3-5 J.	65 €	80 €
Gruppen	75 €	90 €

Kanu	95 €	120 €
4-Pers.-Zelt	55 €	80 €

Veranstalter: Vildmark i Värmland



OHNE
FLOß NIX
LOS!



8 TAGE



HURRA, EIN
KANU-KINDER-
KÖNIGREICH!

Kindertraum Loire

EINE KANU-GEPÄCKFAHRT FÜR ELTERN UND KINDER

Die Loire ist eine Woche lang unser Zuhause. Der majestätische Fluss im Herzen Frankreichs bestimmt die Richtung und das Tempo. Zwischen den Städtchen Decize und Cosne hat der prächtige Strom seine Ursprünglichkeit bewahrt. Mal fließt er kraftvoll, mal teilt sich das Gewässer in ruhige Seitenarme. Dieser Abschnitt wird „Loire des îles“ – die Loire der Inseln genannt: Die riesigen Sandbänke, die der natürliche Strom in seiner langen Geschichte geschaffen hat, sind unser großes Matratzenlager. Wir

schlagen unsere Zelte am Ufer und auf kleinen Inseln auf und folgen der Loire auf ihrem kurvenreichen Weg durch den Garten Frankreichs. Hier finden kleine und große Abenteurer ein ganz besonderes Paddel-, Bade- und Spielparadies. Für Pausentage, je nach Wetter und Verlauf, empfiehlt sich bspw. der Besuch von La Charité. Die Stadt mit der traumhaft schönen Silhouette ist eine Station der Pilger auf dem Weg nach Santiago de Compostela. Die Kirche „Notre-Dame de la Charité“ ist als UNESCO-Weltkulturerbe

bekannt. Ein schöner Ausflugspunkt ist die Stadtmauer, an der schon die Truppen unter Jeanne d'Arc die Stadt belagerten.

DAS HIMMELSBETT

Nachmittags legen wir mit unseren Canadiern am Sandufer an. An der Loire gibt es zahlreiche schöne Plätze mit herrlichen Badeplätzen. Dort, wo es uns gefällt, schlagen wir die Zelte auf und entfachen ein Lagerfeuer. An einigen Tagen übernachten wir auf Campingplätzen. Die Plätze liegen direkt am Flussufer und sind familienfreundlich eingerichtet.

SPEIS & TRANK

Im Reisepreis sind die Lebensmittel inbegriffen. Einen großen Teil der Verpflegung haben wir in den Tonnen verstaut. In den Ortschaften, die wir unterwegs ansteuern, kaufen wir zusätzlich frisches Obst, Gemüse und Baguette.

Wir bereiten die Mahlzeiten gemeinsam auf dem Feuer und handlichen Spirituskochern zu. Wasser zum Kochen, für Tee, Kaffee und Brausetabletten, führen wir in Kanistern mit.

FÜR WEN GEEIGNET?

Für Eltern, Kinder und Jugendliche, die das Flussabenteuer gemeinsam in der Gruppe erleben möchten. Kinder ab 8 Jahren nehmen das Paddel schon selbständig in die Hand. Jüngere Kinder bestaunen das Ereignis aus der Bootsmitte. Schwimmkenntnisse müssen, trotz gestellter Schwimmweste, vorhanden sein. Daher ist die Reise für Kinder unter 5 Jahren nicht geeignet. Am Anreisetag nehmen wir uns Zeit, um einander kennen zu lernen und machen uns auf einer kurzen Eingangsetappe mit Boot und Ausrüstung vertraut. Die Etappenlängen sind auf die Kinder abgestimmt. Wir paddeln in offenen Canadiern, die wir mit 2-4 Personen besetzen. Bei Portagen und dem Abbau des Nachtlagers helfen alle tatkräftig mit. Allein reisende Väter und Mütter mit Kind können zu Teams geformt werden. Wir paddeln pro Tag ca. 3-5 Stunden.



Leistungen

Kanu-Ausrüstung mit Paddel und Schwimmwesten
 ♦ Trekking-Zelte für 2-3 Personen ♦ Koch- und Essgeschirr ♦ Gemeinschaftsausrüstung ♦ wasserdichte Tonnen für Gemeinschaftsausrüstung und Packsäcke für den persönlichen Bedarf ♦ Trekkingverpflegung und Zukäufe vor Ort ♦ Campinggebühren ♦ Tourenbegleitung

Termine & Preise

03.07. – 10.07.10
10.07. – 17.07.10
17.07. – 24.07.10
24.07. – 31.07.10
31.07. – 07.08.10
07.08. – 14.08.10
14.08. – 21.08.10
21.08. – 28.08.10

Preise in €/Person:

Erwachsene:	399 €
Kinder 13-16:	379 €
Kinder 8-12:	359 €
Kinder 5-7:	199 €



Weitere Informationen

Teilnehmer: Mind. 10, max. 20 Personen
Verlängerungswoche: Familiencamp Loire, s.S. 13
Busanreise: Mitfahrgelegenheit besteht in unseren Reisebussen am Freitag ab Münster (19:00 Uhr) oder Köln (21:30 Uhr). Ankunft am Samstagmorgen. Rückkehr am Sonntagmorgen. Erwachsene 170 €, Kinder 120 €.
PKW-Eigenanreise: Unser Startpunkt in Decize, flussaufwärts von Nevers, ist gut zu erreichen. Tourstart in Decize: Samstag, ca. 09.30 Uhr. Wir empfehlen die vorherige Übernachtung auf dem Campingplatz „Les Halles“. Reservierung nicht erforderlich. Auf dem Campingplatz bestehen Parkmöglichkeiten für ca. 4 €/Tag.
 Abholung des PKW: Ab Cosne über Nevers mit dem Regionalzug (ca. 90 Minuten) oder als Gemeinschaftstransfer für die Fahrer mit dem Großraumtaxi (vor Ort buchbar, ca. 140 €, max. 6 Personen).

Ein Kamerateam der ARD (Ratgeber: Reise) hat im letzten Jahr eine unserer Gruppen begleitet. [Link zum Beitrag auf unserer website.](#)



Goldene Palme
GEO Saison

Ausgezeichnet!

1. Platz in der Kategorie
„Reisen mit Kindern“
– beste Familienreise 2008!



8 TAGE



An zwei Tagen wird ein Kinderprogramm auf dem Campingplatz angeboten.

FÜR ERWACHSENE!

Wir legen Wert darauf, dass Eltern und Kinder viel gemeinsam unternehmen. Die Eltern haben aber auch Zeit für eigene Aktivitäten, während die Kinder miteinander spielen und mit den Tourenbegleitern unterwegs sind. Für Ausflüge in die Weinberge stehen Fahrräder zur Verfügung. Die Campleitung hilft mit Kartenmaterial und Tourenvorschlägen. Auf einer geführten Tagestour ist das berühmte Winzerstädtchen Sancerre ein schönes Ziel. Der mittelalterliche Stadtkern verzaubert mit gemütlichen Probierstuben. Im Weingut „La Perrière“ besuchen wir die Grotte, in welcher der Wein traditionell gelagert wird. Mit dem Auto oder dem Zug lohnen sich Ausflüge nach La Charité und Nevers. Von der Befestigungsanlage in La Charité hat man eine tolle Aussicht auf das Loire-Tal. Auch Nevers atmet Geschichte. Julius Caesar ließ dort ein Nachschublager errichten.

VERPFLEGUNG

Im Preis ist eine erweiterte Halbpension inbegriffen. Täglich liefert der Bäcker frisches Baguette an. Das abendliche Menü besteht zumeist aus drei Gängen, mit frischen Salaten, leckerem Hauptgericht und Nachspeise. Beim Spülen ist abwechselnd die Mithilfe der Teilnehmer erforderlich. Während des Frühstücks können Lunchpakete für den Tag zusammengestellt werden.

für 4-5 Personen. Ausstattung: Mittelmast 3,5 m hoch, Durchmesser 5 m, Bodenplane und Zeltteppich.
Mobil-Homes: 2 bzw. 3 Doppelzimmer mit Sitzecke, WC mit Dusche, Kochnische mit Kühlschrank, Kaffeemaschine, Herd und Mikrowelle. Unter einem Sonnenschirm kann man auf der Terrasse gemütlich schmökern.

FÜR ALLE!

Ein besonderes Ausflugs-Highlight für die ganze Familie ist die Burganlage von Guédelon. Hier lässt der Schlossherr seit 1997 eine Burg mit mittelalterlichen Methoden nachbauen. Arbeiter in zeitgenössischer Kluft behauen Steine, schlagen Eisen und sägen Holz. Ochsenkarren und hölzerne Kräne helfen bei der mühsamen Arbeit. In St. Fargeau fasziniert das „Historische Spektakel“ die Zuschauer. Rund 600 Akteure in prächtigen Kostümen gestalten jede Woche eine nächtliche Theater-Live-Show vor der erleuchteten Schlosskulisse. Bei einer gemeinsamen Kanutour paddeln Eltern und Kinder die Loire hinunter. Wasserschlachten, Bade- und Picknickpausen lassen die Zeit wie im Flug vergehen. Am Abend klingt die Abenteuer-Tour am Lagerfeuer aus.

In einem Hochseilparcours mit verschiedenen Schwierigkeitsstufen können Erwachsene und Kinder ihre Geschicklichkeit und Körperbeherrschung testen. Am Piratentag ist Teamgeist gefragt. Wir bauen zusammen ein Kanufloß und stehen als Piraten in See. Die Floßtour endet an einem Lehrpfad, auf dem das Leben der Biber in den Flussauen erklärt wird. Individuelle Aktivitäten, wie Minigolf, Fahrradtouren, Ponyreiten, Stadtbesichtigungen oder Schwimmen in der Loire, ergänzen das geführte Programm.

FÜR KINDER!

Die Insel ist ein großer Spielplatz. Der Pool ist bei den Kindern besonders beliebt. Aber auch am Fluss kann man herrlich spielen, Sandburgen bauen und planschen. Mit Pfeil und Bogen eifern wir der Heldin Jeanne d'Arc nach. Wir backen Brot am Lagerfeuer, spielen Ball, basteln Regenmacher oder malen Bilder der Loire.

Leistungen

7x Frühstück und Lunchpaket ♦ 7x Abendessen ♦ Koch, Küchenzelt inkl. Kochausrüstung und Geschirr ♦ überdachter Aufenthaltsbereich ♦ Aktivprogramm für Kinder, 1 geführte Kanutour für Eltern und Kinder, 1 geführte Radtour für Erwachsene ♦ Nutzung von Fahrrädern (Erwachsene, teilweise auch Kinderräder) ♦ Programmorganisation ♦ Reiseleitung

Termine & Preise

10.07. – 17.07.10
17.07. – 24.07.10
24.07. – 31.07.10
31.07. – 07.08.10
07.08. – 14.08.10

Preise Programm und Verpflegung:

Erwachsene:	349 €
Kinder 13-16 Jahre:	309 €
Kinder 8-12 Jahre:	269 €
Kinder 5-7 Jahre:	229 €

Preise Mobil-Homes:

Hütte (DU/WC) für 4 Personen pro Woche:	510 €
Hütte (DU/WC) für 6 Personen pro Woche:	610 €

Preise Camping:

Erwachsene:	65 €
Kinder:	35 €

Tipi-Miete (für 4-6 Personen) pro Woche: 70 €

Miete Feldbett pro Woche: 10 €

Teilnehmer: Mind. 10, max. 50 Personen

Mindestalter: 5 Jahre

Zusatzkosten: Eintritte und Zusatzprogramme (z.B. Guédelon, Spektakel und Ponyhof), örtliche Transfers (eigener PKW oder ggf. Kostenbeteiligung).

Anreise

Mitfahrgelegenheit besteht in unseren **Reisebussen** am Freitag ab Münster (19:00 Uhr) oder Köln (21:30 Uhr) ♦ Ankunft am Samstagmorgen.

Rückkehr am Sonntagmorgen ♦ Erwachsene 170 €, Kinder 120 €.

PKW-Anreise: Cosne ist über Luxemburg oder Dijon mit dem PKW erreichbar.

Zuganreise ist über Paris möglich.

Anreise: Samstagnachmittag



Familiencamp Loire

AKTIVURLAUB IM WESTLICHEN BURGUND
MOBIL-HOME, CAMPING ODER TIFI



Zwischen Wäldern, Schlössern und Burgen: Das Loiretal südöstlich von Orléans bietet wilde Natur und majestätische Kultur zugleich. Hier werden Burgen noch von Hand gebaut und die Flusslandschaften sind so, wie sie sein sollten: Naturbelassen und weitläufig. Ein idealer Ort für kleine Entdecker und große Genießer.

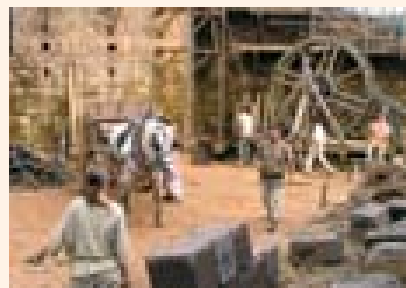
Das Familiencamp an der Loire empfiehlt sich auch als Verlängerungswoche zu unserer Familienkanutour.

wohltuenden Schatten an heißen Tagen. Zentraler Treffpunkt ist unser Küchenzelt und der überdachte Gemeinschaftsbereich, wo wir frühstücken und zu Abend essen.

UNTERKUNFT

Als Unterkunft können Sie zwischen Mobil-Homes für 4 oder 6 Personen und Camping wählen.

Camping: Es besteht die Möglichkeit, im eigenen Zelt zu übernachten oder ein Tipi zu mieten. Die Tipis mit Stehhöhe sind aus fester Baumwolle gewebt und bieten Platz



Ein Platz am Fluss

Unser Camp haben wir auf einem gut ausgestatteten 3-Sterne-Campingplatz vis-à-vis dem Städtchen Cosne eingerichtet. Das weitläufige und familienfreundliche Areal liegt unmittelbar am Flussufer. Der Platz ist mit zentralen sanitären Anlagen, einem kleinem Pool zum Abkühlen und Spielplätzen ausgestattet. Zahlreiche Bäume spenden

15 TAGE

PLATZ!

Abenteuercamp Provence

GRAND CANYON DU VERDON

PADDELN, PLANSCHEN UND KLETTERN

RADTOUREN UND WANDERUNGEN

Das Dörfchen Quinson liegt am Mittellauf des Verdon. Quasi vor der Haustür finden wir ein attraktives Sportangebot mit Kletterfelsen, Wanderpfaden, Fluss zum Paddeln und Möglichkeiten für Radtouren. Und der spektakuläre Grand Canyon du Verdon und der Badesee Lac de Ste. Croix sind auch nicht weit entfernt.

DER ORT

Quinson ist ein historisches Dorf in außergewöhnlicher Lage, mit kleinen Brunnen und großer Tradition. Bereits vor 300.000 Jahren gab es hier Siedlungen und auch die Römer haben mit einer Wehranlage Spuren hinterlassen. Die Geschichte kann im prähistorischen Museum, erbaut vom Stararchitekten Norman Foster, hautnah erlebt werden. Das kleine Dorf begeistert mit der Lage am Verdon und seiner grandiosen Umgebung für Wassersportler, Wanderer und Kletterer. Der klare und türkis funkelnde Fluss ist hier

etwas kühl, aber die beiden Stauseen Lac d'Esparron und Lac de Ste. Croix laden zu Badeausflügen ein.

DAS CAMP

Auf dem **Campingplatz Prés du Verdon spenden Bäume wohlthuenden Schatten für erträgliche Nachmittage auch im Hochsommer. Ist es dennoch zu heiß, finden wir Abkühlung im Fluss oder im Pool auf dem Platz, der von den Kindern sehr geschätzt wird. Sie können Ihr eigenes Zelt mitbringen (max. 4 x 4 m) oder ein Steilwandzelt mit 2 getrennten Schlafkabinen mieten. In der Zeltmiete sind ein kleines Regal, Tische und Stühle sowie die Möglichkeit zur Nutzung der Gästekülschränke inkludiert. Die beiden Sanitärhäuser sind einfach, aber ordentlich. Wohnmobil- und Wohnwagencamper sind willkommen.

DIE VERPFLEGUNG

Unser Team kümmert sich um das reichhaltige Frühstück und das Abendessen, zuweilen mit Vor- und/oder Nachspeise, zu dem Wasser und Tischwein gereicht werden. Hierbei ist die Mithilfe der Gäste beim Aufdecken, Schnippeln und Abspülen nötig (ca. 1-3 x pro Woche/Person). Für den Mittag kann sich jeder Brote schmieren. Einen Abend pro Woche bleibt unsere Küche geschlossen, so dass Sie die einheimische Gastronomie testen können.

SPORT UND ABENTEUER

Besser kann es kaum sein: Drei Wanderrouten starten direkt am Platz. Auf Radtouren quert man öfters den malerischen Verdon und radelt durch kleine Provence-Dörfer. Die Mountainbikes und 6-8 Kanus stehen nach der Einweisung am ersten Tag zur Verfügung. Das Camp ist auch mit einigen kleineren Bikes für Jugendliche und Kinder ausgestattet.

Die Kletterpartien für Jung und Alt an den Felswänden im Tal sind ein besonderes Erlebnis. Und natürlich wird es auch Ausflüge an den Lac de Ste. Croix und den Grand Canyon du Verdon geben, wo wir auf einer Kanutour in die Schlucht hineinfahren.

Vor Ort kann man bei örtlichen Anbietern gegen Entgelt weitere Aktivitäten, wie Paragliding, Canyoning, Reiten oder Schnuppersurfen buchen.

PROGRAMM

Wir bieten ein attraktives und erlebnisreiches Abenteuerprogramm für Kinder und Jugendliche aller Altersstufen an. Unter anderem sind Floßbau, Klettern, Paddeln, Olympiade, Knotenkunde sowie eine abenteuerliche Outdoorübernachtung möglich.

Die Betreuung findet täglich ca. 2-6 Stunden für Kinder ab 6 Jahren statt. So wissen die Eltern ihre Kinder in guter Obhut, wenn sie selber einmal etwas alleine unternehmen möchten. Natürlich erleben Eltern und Kinder auch viele Aktivitäten gemeinsam. Eine separate Kleinkindbetreuung (3-5 Jahre) ist gegen Aufpreis möglich (empfehlenswert und nur vorab buchbar!).

FÜR WEN GEEIGNET?

Diese Reise ist für alle geeignet, die abenteuerliche Aktionen, sportliche Aktivitäten und Erholungsurlaub miteinander verbinden wollen.



Leistungen

Campinggebühren ♦ komplette Verpflegung wie beschrieben ♦ Wasser und Tischwein zum Abendessen ♦ Kinder- und Jugendprogramm täglich 2-6 Stunden (6-14 Jahre) ♦ Kanus, Fahrräder und Freizeitmaterial ♦ geführte Wanderungen und Radtouren, geführte Paddeltour in den Basse Gorge und Grand Canyon, geführte Tagesklettertouren (auch für Kinder) ♦ Outdoorübernachtungen ♦ Rahmenprogramm ♦ Reiseleitung

Termine & Preise

	Erw.	Ki 11-14	Ki 6-10	Ki 3-5
02.07. – 16.07.10	583 €	483 €	383 €	183 €
16.07. – 30.07.10	613 €	513 €	413 €	213 €
30.07. – 13.08.10	633 €	533 €	433 €	233 €
13.08. – 27.08.10	623 €	523 €	423 €	223 €
27.08. – 10.09.10	603 €	503 €	403 €	203 €

Preise pro Person

Extras: Miete Steilwandzelt mit 2 Schlafkabinen, Stehhöhe, inkl. Tisch, Stühle und Nutzung der Gemeinschaftskülschränke: 150 € für 2 Wochen ♦ Zusatzzelt (auch eigenes): 50 € ♦ Stellplatz für Wohnmobil/Wohnwagen: 50 € ♦ Kleinkindbetreuung für 2 Wochen (4 Tage pro Woche/max. 4 Std. pro Tag): 200 €. Frühzeitige Anmeldung nötig. ♦ Festbike zur Alleinnutzung: 100 € ♦ Materialversicherung 7,50 €/Pers., nur familienweise buchbar.

Teilnehmer: Mind. 20, max. 50 Personen

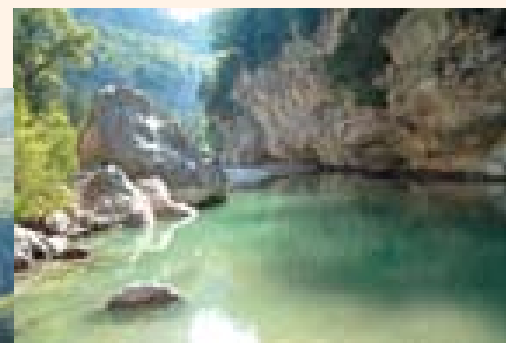
Anreise

Eigenanreise mit PKW ♦ Fluganreise nach Marseille oder Nizza möglich ♦ Oder mit Bahn und Bus nach Riez. Transfer ab/an Riez, ca. 1/2 Std., 15 €/Person und Strecke. Kinder bis 5 Jahre frei. Bitte beachten: Für die Transfers vor Ort benötigen Sie in der Regel Ihren privaten PKW. Bei Bahn- und Fluganreise empfehlen wir einen Mietwagen!

Weitere Informationen

Schlafsack, Schlafunterlage bitte mitbringen ♦ Aus Gründen der Gruppenhomogenität bitten wir, möglichst zu den genannten Terminen anzureisen. Andere Aufenthaltszeiten sind möglich und werden tageweise berechnet, zzgl. 30 € Bearbeitungsgehalt. ♦ Wetterbedingte Änderungen des Programms müssen einkalkuliert werden. ♦ Zu identischen Terminen organisieren wir in der Nähe zusätzlich das Familien-Sportcamp, mit Surfkursen für Kinder und Erwachsene. Für die Erwachsenen stehen zusätzlich Radtouren und Wanderungen auf dem Programm. Infos bitte anfordern oder auf der website www.rucksack-reisen.de anschauen.

Veranstalter: Windbeutel Reisen





15 TAGE



Korsika – Sportcamp Valinco

AKTIVCAMP FÜR ELTERN UND JUGENDLICHE AB 10 JAHRE

BUNGALOWS UND MINIVILLEN

WANDERN, BIKEN, CANYONING, KLETTERN, SURFEN & SEGELN

Porto Pollo ist ein kleiner Ort am Golf von Valinco, im Südwesten Korsikas, mit Supermarkt, Bäckereien, Cafés, Restaurants und landestypischen Ständen, die Obst, Gemüse und korsische Spezialitäten verkaufen. Das Sportcamp liegt auf einem terrassenförmigen Gelände, von wo man einen Panoramablick auf den Golf von Valinco hat. Zentraler Treffpunkt ist unser Open-Air-Restaurant, wo wir Getränke und Snacks anbieten. Zum Strand überquert man lediglich die kleine Dorfstraße.

BUNGALOWS

Die gemütlichen Holz-Doppelbungalows bieten Platz für 2-4 Personen in einem 16-18 m² großen Wohn-/Schlafraum. Jeder Bungalow verfügt über ein eigenes Bad mit Du/WC. Die Südterrasse (7 m²) ist mit Tisch und Stühlen ausgestattet (Kat C).



MINIVILLEN

Ebenfalls ganz aus Holz gebaut sind unsere geräumigen Minivillen für 3-5 Personen (49 m² inkl. Terrasse). Sie verfügen jeweils über einen Wohn-/Schlafraum mit Küchenzeile, Bad mit Du/WC, Terrasse mit Tischen und Stühlen sowie über 1 (Kat. B) oder 2 (Kat. A) separate Schlafräume.

VERPFLEGUNG & SERVICE

Der Tag beginnt mit einem reichhaltigen Frühstück, von dem man sich mit einem Lunchpaket versorgen kann. An fünf Abenden pro Woche verwöhnt das

Küchenteam mit einem 3-Gang-Menü, an einem Abend wird gegrillt. Einen Abend pro Woche bleibt die Küche kalt und man hat Gelegenheit, die korsische Küche auf eigene Faust zu erkunden.

SPORT UND KULTUR INKLUSIVE

Das Sportcamp Valinco ist eine gute Adresse für Eltern, die mit ihren Kindern zwischen 10 und 17 Jahren sportlichen Urlaub machen möchten. Hier findet man ideale Möglichkeiten für Sport und Abenteuer inmitten herrlicher Natur. Geführte Radtouren und Wanderungen sind im Reisepreis enthalten. Hochwertige Mountainbikes können ohne Zusatzkosten genutzt werden. Darüber hinaus bieten wir Ausflüge in die Hafenstadt Propriano, nach Sartène und Bonifacio an. Etwaige Transfertkosten bei Ausflügen und Aktivitäten, meist 9-15 € pro Person, sind nicht inkludiert. Beliebt ist außerdem der Besuch



einer alten Mühle, wo man am Flussufer Abendstimmung mit Wildschweinbraten oder Forelle genießen kann. Weitere Aktivitäten und alpine Bergwanderungen sind vor Ort buchbar.

JUGENDCLUB

Für die 10-15jährigen bieten wir 5 x pro Woche vormittags sowie an einem Abend ein abwechslungsreiches Action- und Fun-Programm an. Wir vermitteln Grundtechniken des Kletterns, können den nahe gelegenen Hochseilgarten (Aufpreis) besuchen und erkunden mit dem Fahrrad oder zu Fuß versteckte Buchten. Neben Sport

und Party bieten unsere Teamer jede Menge Anregungen für kreative Aktionen, immer draußen in der Natur und mit viel Spaß.

WEITERE AKTIVITÄTEN

Bei örtlichen Anbietern kann man weitere spannende Touren buchen. Die Flusswanderung ist ein Baderlebnis der ganz besonderen Art. Bei den Canyoning-Touren erlebt man atemberaubende Kaskaden. Die ruhige Bucht bietet ideale Bedingungen zum Surfen und Cat-Segeln. Am Schnuppertauchgang für Kinder können schon die 10jährigen teilnehmen. Wer Spaß daran findet, kann den Kurs erweitern und den Tauchschein erwerben.



Leistungen

Flüge mit Germanwings ab/bis Köln oder Berlin-Schönefeld nach Bastia und Transfers Flughafen-Camp-Flughafen ♦ Unterkunft wie gebucht ♦ täglich Frühstücksbuffet ♦ Abendessen an 6 Tagen pro Woche ♦ Jugend- und Kinderbetreuung, ca. 22 Std./Wo. ♦ Mountainbike-Pool ♦ Ausflüge, Wanderungen und Biketouren ♦ Reiseleitung

Termine & Preise

	Bungalow Kat. C			Minivilla Kat. B		Minivilla Kat. A	
	2er	3er	4er	3er	4er	4er	5er
03.07. – 17.07.10	969 €	869 €	799 €	1.109 €	999 €	1.039 €	949 €
17.07. – 31.07.10	1.019 €	919 €	849 €	1.159 €	1.049 €	1.089 €	999 €
31.07. – 14.08.10	1.019 €	919 €	849 €	1.159 €	1.049 €	1.089 €	999 €
14.08. – 28.08.10	1.039 €	939 €	869 €	1.179 €	1.069 €	1.109 €	1.019 €

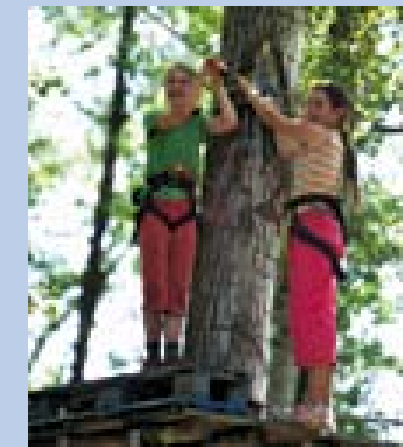
Kinderermäßigung: 10 % für Kinder bis einschli.

12 Jahren im Zimmer der Eltern

Eigenanreise: abzgl. 210 € pro Person

Sport zubuchbar (Preise pro Person)

Surfkurs Erw. 6 Std.	100 €
Surfkurs Kinder 6 Std.	90 €
Katamarankurs Erw. 4,5 Std.	100 €
Katamarankurs Kin. 4,5 Std.	90 €
Schnupperkurs Tauchen, Erw.	40 €
Schnupperkurs Tauchen, 10-12 Jahre	35 €
Tauchkurs inkl. Tauchprüfung	290 €
Tauchgang	39 €
Flusswandern	25 €
Canyoning halbtags	45 €
Canyoning ganztags	65 €
Klettersteig ganztags	49 €
Wandern alpin, ganztags	42 €





ENTSPANNT AM STRAND, RELAXT WIE VERHEXT ...



Kassandra – Fourka

WANDERN, BIKEN, STRAND- UND BADEVERGNÜGEN AUF POSEIDONS SONNENINSEL



Kassandra, der westlichste Finger der Inselgruppe Chalkidiki, steht für lange Sandstrände, verträumte kleine Buchten und kristallklares Wasser – eine sonnenverwöhnte Region im Norden Griechenlands. Mit Pinien und Kiefern bewachsene flache Hügel reichen bis ans türkisfarbene Meer heran. Der flach abfallende Strand ist ideal für echte Wasserratten. Unser Hotel liegt bei Fourka, einem kleinen Dorf mit einigen Tavernen, Geschäften und Fischrestaurants. In nur 10 Minuten ist man mit dem Fahrrad im Zentrum des Ortes.



FAMILY-CLUB TROPICAL

Die kleine Hotelanlage verfügt über 48 geräumige und komfortable Bungalows und Zimmer. Allgemeiner Treffpunkt ist der imposante Pool mit Kinderbecken. Das gesamte Hotelgelände wirkt mit seinen exotischen Pflanzen wie ein großer, gepflegter Garten, mit viel Platz für die Kinder und ruhigen Ecken für die Erwachsenen. Unser Restaurant mit mehreren Terrassen, eine große Lounge mit Bar, eine hübsche Poolbar und der große Pool mit Liegen und Sonnenschirmen geben dem Hotel ein luxuriöses Ambiente. Alle Bungalows und Zimmer verfügen über Kühlschrank, Fernseher mit SAT-TV und mieterbarer Klimaanlage (gegen Entgelt). Das Hotel liegt vollkommen ruhig, umgeben von grünen Wiesen und Baumwollfeldern und ca. 900 m vom Strand entfernt. Der Minishuttlebus fährt mehrmals täglich in das 2 km entfernte Fourka oder zum Hausstrand.

DIE UNTERKÜNFTEN

Kat. A: Bungalows (ca. 45 m²) mit 1 Schlafraum, 1 Wohn-/Schlafraum (Durchgangszimmer), Bad und Terrasse.

Kat. B: Große Doppelzimmer (ca. 25 m²) mit Bad und Terrasse (2 Zustellbetten möglich).

Kat. C: Geräumige Doppelzimmer (ca. 18 m²) mit Bad und Terrasse (1 Zustellbett möglich).

DIE VERPFLEGUNG

Morgens großzügiges Frühstücksbuffet mit Müsli, frischem Obst, Eiern, Käse, Wurst und Säften.

Abends typisch griechisches Buffet mit kalt-warmen Vorspeisen, frischen Salaten, Fisch, Fleisch, Geflügel, einheimischen vegetarischen Gerichten und leckeren Desserts.

KINDER UND JUGENDLICHE

Im Kinderclub für 4- bis 12-Jährige gibt es ein abwechslungsreiches Programm, das

bereits im Preis enthalten ist. Engagierte Kinderbetreuer kümmern sich pro Woche an 4 Tagen je ca. 4 Stunden und an einem Tag sogar ganztägig um den Nachwuchs. Für die 10-15 jährigen bieten wir 5x pro Woche vormittags sowie an einem Abend ein abwechslungsreiches Action- und Funprogramm. Neben Sport (z.B. MTB- und Flussbett-Touren) bieten unsere Teamer jede Menge Anregungen für kreative Aktionen, immer draußen in der Natur und mit viel Spaß an der Sache.

FÜR ERWACHSENE

Etwa 3-4x pro Woche bieten wir für die Erwachsenen geführte Mountainbike-Touren unterschiedlicher Schwierigkeitsgrade an. Grundsätzlich sind der Verleih und die geführten Touren kostenlos. Kosten entstehen lediglich für Transfers. Das gilt auch für die geführten Wanderungen, die etwa 2-3x pro Woche stattfinden.



Wöchentlich organisieren wir einen großen Familienausflug auf der Halbinsel. Wir zeigen die schönsten Plätze auf Kassandra, spielen, baden und wandern. Daneben erwartet unsere Gäste ein ausgewogenes Fitnessprogramm mit Aerobic, Stretching, Aqua-Fun und Gymnastik. Eine lizenzierte Tauchschule bietet Schnorchelausflüge, Schnuppertauchen, Tauchgänge und Tauchkurse für die ganze Familie an. Preise auf Anfrage. Das Amphitheater des Nachbarortes Siviri ist bekannt für Konzerte, Schauspiele und Folkloreveranstaltungen namhafter Künstler (Juni-September).

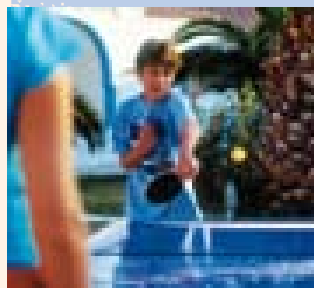
Leistungen

Flug nach Thessaloniki ♦ Transfer zum Hotel ♦ Unterkunft in der gebuchten Kategorie ♦ Halbpension ♦ Getränkegutscheine für Kinder und Jugendliche (3-17 Jahre) in Höhe von 20 € pro Woche ♦ 1 Tagesausflug pro Woche ♦ Strandshuttle nach Bedarf ♦ Bikebenutzung ♦ geführte MTB-Touren und Wanderungen für Erwachsene ♦ Kinder- und Jugendbetreuung ♦ Aktivprogramm ♦ Reiseleitung

Weitere Informationen

Grundsätzlich kostenlose Bikebenutzung, Preis bei Festmiete 39 € pro Woche. Kinderräder, Helme sowie Kindersitze sind vorhanden.

Veranstalter: Frosch Sportreisen



Termine & Preise

Flugreise. Alle Preise in € pro Person. Der Abflugtag bestimmt den Saisonpreis.

	Juli				August			Oktober			
Abflugtage	8	15	22	29	5	12	19*	9	16	23*	* letzter Rückflug
Abflug 1	C	D	D	D	D	D	—	B	B	—	
Abflug 2	D	D	D	D	C	C	—	B	B	—	
Abflug 3	D	D	D	D	D	C	—	B	B	—	
Abflug 4	C	C	C	D	D	D	—	A	A	—	

Flugzuschläge: **Abflug 1:** Düsseldorf (Aegean 0 € bzw. 15.07.-12.08. 60 € / Air Berlin 80 €), Köln (Germanwings 35 €), Paderborn (Air Berlin 80 €), Dortmund (Easyjet 25 €) ♦ **Abflug 2:** Hannover (Air Berlin 70 €), Leipzig (Air Berlin 70 €) ♦ **Abflug 3:** Frankfurt (Aegean 0 € bzw. 08.07.-05.08. 75 € / Air Berlin 70 €), Berlin-Tegel (Air Berlin 80 €), Berlin-Schönefeld (Easyjet 25 €), Hamburg (Air Berlin 70 €) ♦ **Abflug 4:** Stuttgart (Aegean 0 € bzw. 29.07.-02.09. 65 € / Air Berlin 70 €), München (Air Berlin 70 € / Aegean 0 € bzw. 29.07.-02.09. 70 €) / Nürnberg (Air Berlin 70 €) / Zürich (Air Berlin 80 €) ♦ **Eigenanreise:** abzgl. 210 € (Transfer zubuchbar: 50 € Hin und Rück)

Wochen	Saison A		Saison B		Saison C			Saison D		
	1	2	1	2	1	2	3	1	2	3
Kat. A: Bungalow 2-5 Pers., Du/WC, Terrasse	719	1009	749	1039	839	1129	1419	889	1179	1469
Kat. B: gr. DZ mit 2 Zustellb., Du/WC, Terrasse	629	919	659	949	709	999	1289	769	1059	1349
Kat. C: DZ mit 1 Zustellb., Du/WC, Terrasse	599	889	629	919	679	969	1259	739	1029	1319
Kat. C: Single und 1 Kind	619	909	649	939	829	1119	1409	879	1169	1459
Kinder 2-11 Jahre*	339	399	339	399	439	499	549	539	599	649
Jugendliche 12-17 Jahre*	389	489	389	489	489	589	689	589	689	789
Kinder 2-11 Jahre**	559	819	589	849	639	899	1149	699	959	1209
Jugendliche 12-17 Jahre**	579	839	609	869	659	919	1189	719	979	1249

* Kinder und Jugendliche untergebracht in der Zimmereinheit der Eltern

** Kinder und Jugendliche im eigenen Zimmer der Kat. C

In den Kat. A, B und C mind. 2 Vollzahler pro Zimmereinheit ♦ Kinder unter 2 Jahren zahlen pauschal 50 € pro Aufenthalt



Im Honigtal auf Korfu

ENDLOSER STRAND UND VERTRÄUMTE BUCHTEN
ESELFREUNDSCHAFTEN UND KINDERABENTEUER
WANDERUNGEN IN OLIVENHAINEN

Strandurlaub und ... einfach nur im warmen Sand liegen und die Sonne auf der Haut spüren. Das Meer glitzert türkisblau bis zum Horizont. Zufriedene Kinder bauen Sandburgen, spielen Volleyball oder schnorcheln im glasklaren Wasser. Wer Ruhe sucht, läuft ein Stück weiter zu kleinen verträumten Kieselbuchten. Die wunderschöne Natur rund ums Honigtal lädt zum Wandern ein. Zahlreiche Eselspfade und Feldwege führen an der Küste entlang oder zu den alten Bergdörfern, vorbei an Zypressen, Feigen und wilden Kräutern. Im gemütlichen Holzpavillon im Garten kann man stundenlang sitzen und das kühle Lüftchen genießen, gemeinsam essen, plaudern, spielen oder einfach nur ein Glas Rotwein trinken. Für Kinder gibt es jede Menge Platz, ob im Garten oder in den Olivenhainen. Und wer einfach nur seine Ruhe haben

möchte, genießt den Ausblick von seinem Balkon oder lauscht dem Zirpen der Grillen.

WOHNEN IM HONIGTAL

Das Honigtal liegt in einer der schönsten Buchten Korfus. Direkt am Rande der uralten Olivenhaine stehen unsere Unterkünfte, die Häuser Dimitri, Maria (ca. 500 m zum Strand) und das Sonnenhaus (ca. 350 m zum Strand). Es gibt Zweibett-Studios (ca. 22 m², Zustell-Liege möglich) mit Balkon, Kochbereich, Bad mit Dusche/WC und Klimaanlage/Heizung (nur Haus Maria).

Die Studios im Haus Dimitri blicken in Richtung Meer, die Studios im Haus Maria zum Wald. Familien, die zwei getrennte Räume haben möchten, können zwei Studios nebeneinander belegen mit einer direkten Verbindung über den Balkon. In den Wohnungen finden Sie zwei Schlafzimmer mit Süd-Balkon, eine Küche mit

großem Essbereich und Bad mit Dusche/WC (im Sonnenhaus mit Waschmaschine und Badewanne). Der große Garten am Haus Dimitri bietet Sandkasten, Volleyballfeld, Tischtennisplatte, Baumhaus und Schaukeln. Dimitris Familie hat viele Tiere, zum Beispiel eine Ziege, zwei Schafe und Hühner. Liebling aller Kinder sind die Esel Paul und Paulchen!

UNSERE SOMMERKÜCHE

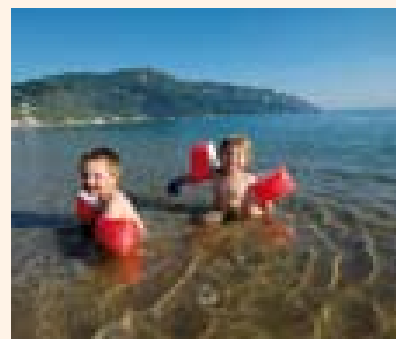
Landestypische korfiotische Küche mitten im Olivenhain. Mit einem umfangreichen Frühstücksbuffet beginnt der Tag. Abends gibt es neben vegetarischen Köstlichkeiten Fisch- oder Fleischgerichte. Bei Grill- oder Pizaaabenden wird es richtig gemütlich. Die Lebensmit-



tel stammen aus der Region und dem eigenen Garten, oft in Bio-Qualität. Selbstversorger können zweimal pro Woche Lebensmittel aus einheimischem, biologischen Anbau bestellen.

KINDER-PROGRAMM

Wir wandern mit den Eseln durch die Olivenhaine und zum Meer und sammeln Naturmaterialien. Steine, Hölzer, Sand – alles, was wir finden können, verarbeiten



wir zu fantasievollen Objekten. Wir kochen mit einem Solarkocher und gehen auf Piratenschatzsuche. Jugendliche haben ihren Spaß bei der Strandolympiade oder mit Holzarbeiten. Für die ganz Kleinen bieten wir auf Wunsch eine Kleinkindbetreuung an (Bezahlung vor Ort).

WANDERUNGEN/AUSFLÜGE

Eine geführte Wanderung und eine Schnupperstunde aus dem „Entspannungs-Programm“ für Erwachsene sind im Reisepreis enthalten. Weitere Aktivitäten können vor Ort gebucht werden, bspw. Wanderungen durch märchenhafte Olivenhaine, entlang der Küste und zur Burgruine Angelokastro. Als Familienausflug ist die Kombitour (Boot und Wanderung) zur Zwillingbuch, mit Barbecue am Strand, sehr beliebt. Ein Fitness- und Entspannungsprogramm wird vor Ort angeboten. Bei lokalen Agenturen kann man Reiten, Mountainbiken, Surfen, Segeln und Tauchen buchen.



Leistungen

Übernachtung inkl. wöchentlicher Zimmer-Reinigung ♦ Bettwäsche, Handtücher, Halbpension ♦ Reisebetreuung vor Ort ♦ Kinder-/Jugendprogramm (11 Std. pro Woche, ab 4 Jahre) ♦ 1 x pro Aufenthalt für Erwachsene: Schnupperkurs Nordic-Walking, Tai-Chi oder Yoga (45 Min.) und 1 geführte Wanderung (ca. 3 Std.).

Termine & Preise

Preise pro Person und Woche

2-Bett-Studios:

Haus Dimitri, Haus Maria (2-3 Pers.)

Saison	Erw.	Kinder 4-12
15.05. – 22.05.10	310 €	200 €
22.05. – 05.06.10	360 €	250 €
05.06. – 03.07.10	310 €	200 €
03.07. – 11.09.10	360 €	250 €
11.09. – 23.10.10	310 €	200 €
Festpreis Kinder unter 4 Jahre:		70 €
Einzelbelegung:	380 €/450 € (NS/HS)	

Wohnungen:

Aufpreis pro Woche (mind. 2 Vollzahler plus 1 Kind >4 J.)

Haus Dimitri (4 Pers., 44 m²)

3 Personen	150 €
4-5 Personen	80 €

Sonnenhaus (5 Pers., 54 m²)

3 Personen	250 €
4-5 Personen	200 €

Ermäßigung: Selbstversorgung (Frühstück enthalten): Erwachsene 80 €, Kinder (4-12 Jahre) 45 €

Weitere Informationen

Babybett gratis ♦ Babysitting nach Absprache vor Ort: 5 €/Std./Kind ♦ Zusätzliche Ausflüge: 10-25 €/Person ♦ Klimaanlage Haus Maria: 3 €/Tag bei Bedarf

Anreise

Anreise samstags (in der Nebensaison sind Ausnahmen möglich) ♦ Taxi vom Flughafen/Hafen ca. 50 € (max. 4 Pers.) pro Fahrt oder Mietwagen (bitte vorbestellen) ♦ Außer mit dem Flugzeug ist Korfu erreichbar mit PKW/Bahn und Fähre ab Venedig. ♦ Gerne unterbreiten wir ein Angebot für Flug, Fähre und Mietwagen.

Veranstalter: ReNatur



Diese Reise wurde von der Bundesstiftung Umwelt ausgezeichnet.

WIR
STÜRMEN
TROJA!



15 TAGE

Auf Odysseus' Spuren

ABENTEUER RUND UM TROJA

ÜBERNACHTEN IN DER JURTE AM STRAND
AUSFLÜGE ZU ZIEGEN UND ESELN

Wer kennt sie nicht, die wilden Abenteuer von Odysseus und die List, mit der er die Stadt Troja einnahm? Auch heute noch lässt sich in der Gegend um die historische Stadt viel erleben: Schon vor dem Frühstück im Meer baden, den Baum suchen, aus dem das Trojanische Pferd gebaut wurde oder auf Eseln in die Berge reiten – für jeden Tag ist etwas Spannendes im Angebot.

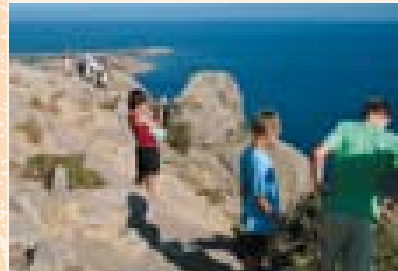
WOHNEN IN DER JURTE

Unser Strandcamp liegt direkt am Meer, mit herrlichem Ausblick auf die Bucht und die Berge im Hinterland. Ins Wasser gelangt man über den Kieselstrand mit anschließendem Sandboden oder über den Badesteg.

Die gemütlichen Jurten stehen im Schatten uralter Olivenbäume. In modernem Design erlebt das traditionelle Nomadenzelt der

Turkmenen hier eine neue Blüte: Massiver Holzboden, mehrschichtiger Wandaufbau, in Höhe und Fläche großzügig bemessen. Durch das Fenster im Dach, direkt über dem komfortablen Doppelbett,

kann man die Sterne sehen. Die Bauweise sorgt für ein angenehmes Klima. Für größere Familien gibt es zwei Jurten nebeneinander. Ein liebevoll gestalteter „privater“ Außenbereich direkt vor jeder



Jurte, mit Sitzgelegenheit im osmanischen Stil, bietet Entspannung im Schatten einer pflanzenberankten Pergola.

Das Camp verfügt über Restaurant- und Atelierbereich, Duschen, WCs, Strandliegen, Sonnenschirme, Hängematten, Volleyballplatz, Tischtennis, Kanus, Surfbretter...

Frühstücksbuffet und Abendessen werden als 4-Gänge-Menü an festlich gedeckten Tischen serviert. Die feine ägäisch-mediterrane Küche ist hausgemacht und leicht bekömmlich.



DER ORT

Der nächste Ort Kücükkuuyu hat einen kleinen Fischerhafen, eine Strandpromenade, Läden, Restaurants und ein Olivenmuseum. Freitags findet dort der orientalische Markt statt.

Im Hinterland erhebt sich der eindrucksvolle Nationalpark Kaz Daglari mit tiefen Schluchten und Tälern, Wasserfällen und kleinen Seen. Ein idealer Ort zum Wandern



und für einen abenteuerlichen Ausflug mit Übernachtung in den Bergen.

DAS FAMILIENPROGRAMM...

bietet spielerisches Erleben von Geschichte und Stranderholung im Wechsel. Es bleibt genug Zeit für eigene Unternehmungen. Bei einer Bootstour können wir schwimmen und schnorcheln. Mit Eseln als Packtieren geht es zu den Ziegenhirten in die Berge.

Eine Führung erklärt kindgerecht die antike Stätte Troja. Beim Basteln zaubern die Kinder kleine Kunstwerke aus Filz, gestalten Schmuck nach traditionellen Vorbildern, bauen kleine Segelschiffe und „Trojanische Pferde“. In den Bergen verbringen wir eine Nacht unter dem Sternenhimmel und hören am Lagerfeuer spannende Passagen aus der Sage von Troja.

Unser Familienprogramm ist gleichermaßen für Kinder ab dem Vorschulalter, wie auch für Jugendliche und Erwachsene interessant. Neben der gemeinsamen Zeit mit den Kindern haben die Eltern auch viel Raum für Ruhepausen.

KOSMETIK, MASSAGEN UND MEER

Die erfrischende, sanfte Meeresbrise trägt vom Strand das Rauschen der Brandung heran. Dabei kann man in der Beauty-Jurte eine wohltuende Massage oder Schönheitsbehandlung genießen. Anschließend hinein ins blaue Meer. So ist die Pflege für Körper und Seele perfekt.

Goldene Palme
GEO Saison
Ausgezeichnet!



Leistungen

14 Übernachtungen in 2- bzw. 3-Bett-Jurten ♦ 14 x Frühstück und 4-Gänge-Abendessen ♦ Programm „Auf Odysseus Spuren“ (5 Ganztages-Ausflüge und 5 Halbtagesprogramme inkl. Material, Werkzeug und Eintritte) ♦ Nutzung des Strandcamps inkl. Kajaks und aller Einrichtungen ♦ Safe für Wertsachen ♦ wöchentlicher Zimmer- und Wäscheservice inkl. Handtücher ♦ deutschsprachige Reisebetreuung

Termine & Preise

Preise pro Person für 14 Tage

Saison	Erwachsene	Kinder (2–14 J.)
27.03.-10.04.10	750 €	415 €
22.05.-05.06.10	750 €	415 €
03.07.-11.09.10	840 €	450 €
09.10.-23.10.10	750 €	415 €

Kinder unter 2 Jahren: 50 € (inkl. Babybett) ♦

Strandtuchservice: 3 €/Handtuch ♦ Mindestbelegung Jurte: 2 zahlende Personen, davon ein Vollzahler ♦ Buchung der Jurten ohne Programm auch zu weiteren Terminen möglich. ♦ Teilnehmer beim Familien-Programm: Mind. 6, max. 30 Personen

Anreise: Anreisetag Samstag, andere Tage sind nach Absprache möglich. Flug nach Izmir. Gerne unterbreiten wir ein Angebot. Der Transfer vom Flughafen erfolgt mit dem Luxus-Überlandbus (ca. 30 €/Pers./Strecke, ca. 4,5 Std.). Sollte das zeitlich nicht möglich sein, werden Sie mit dem Taxi in das Strandcamp bzw. zum Flughafen gebracht (135 € pro Fahrt, max. 4 Pers.).

Veranstalter: ReNatour

Ausgezeichnet mit dem Touristik-Preis der SONNTAG AKTUELL und der Goldenen Palme von GEO SAISON!



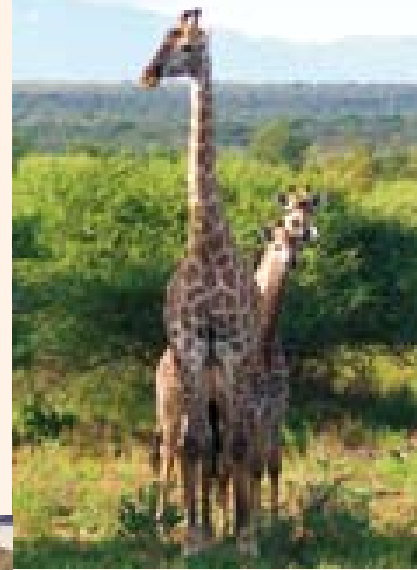
Kids am Kap

SÜDAFRIKA FOR FAMILY
 WILDE TIERE, FASZINIERENDES LAND
 SAFARI LODGE AM MAKUTSI-FLUSS



UNTERKUNFT

Die Lodge liegt in einem 17.000 ha großen Naturreservat, direkt am Makutsi-Fluss. Frei lebende Löwen, Geparden, Nilpferde, Elefanten und viele weitere Tiere haben hier ihr natürliches Habitat. Die Lodge ist NICHT eingezäunt. Man lebt also mitten in der Wildnis des Makutsi-Wildreservates. Wir wohnen in sehr schönen, runden Bungalows (Rondavels), inmitten einer tropischen Gartenanlage. Alle Zimmer sind freundlich und komfortabel eingerichtet, mit Badewanne oder Dusche, Klimaanlage oder



sind von der Infrastruktur nicht verwöhnt und dem Massen-Tourismus unzugänglich. Wer trotzdem – oder gerade deswegen – den Besuch wagt, wird mit Aus- und Einsichten belohnt, wie sie nur noch wenige Reiseveranstalter bieten können.

Blyde River Canyon: Nach dem Frühstück beginnt der Ausflug in die Berge und Canyons. Diesmal gibt es eher Landschaft als Tiere zu sehen.

Hippo-Hide: Kostenlos können wir uns täglich auf einen Aussichtsturm an einem Wasserloch bringen lassen.

Weitere tolle Ausflüge sind vor Ort buchbar.

15 TAGE



Afrika ist der Traum vieler Reisender. Afrika heißt Abenteuer, wilde Tiere und fremde Klänge. Wir zeigen Ihnen (und Ihrer Familie) Nashörner, Elefanten, Zebras, Löwen und Co. Besuchen Sie mit uns die Makutsi-Safari-Farm in der Provinz Limpopo und erleben Sie Safaris zu Fuß oder mit dem Landrover. Die Reise ist so konzipiert, dass Sie viel Zeit für Entspannung und für Ihre Kinder haben. Sie haben keinen durchgehenden

Reiseleiter, sondern erleben wechselnde, deutsch- und englischsprachige Tourguides – je nachdem, welche Safari auf dem Programm steht. Diese Reise kann außerdem als Individualreise (auch ohne Kinder) zu Ihrem Wunschtermin gebucht werden.

UNSERE REISETAGE

- 1. TAG:** Anreise. Abends Flug nach Johannesburg (Nachtflug).
- 2. TAG:** Transfer zur Lodge. Abholung am Flughafen und Transfer zur Makutsi-Safari-Farm, die etwa fünf Auto-Stunden (440 km) nordöstlich von Johannesburg liegt. **3.–14. TAG:** Aufenthalt auf der Lodge. **15. TAG:** Rückfahrt nach Johannesburg und Abflug gegen Abend. **16. TAG:** Ankunft in Deutschland.



Deckenventilator, Kühlschrank und Terrasse. Der große Pool wird mit samtweichem Thermal-Mineralwasser gefüllt. Außerdem gibt es ein überdachtes Römerbad, Speiseraum, Bar, Souvenirshop, Bibliothek, Tennisplatz und Fitnessraum. Kinder unter 16 Jahren dürfen wegen der wilden Tiere auf Fuß- und Nachtsafaris sowie in der Lodge nicht ohne Begleitung der Eltern umherlaufen. Nach Einbruch der Dunkelheit darf man sich nur noch mit dem Auto im Camp fahren lassen. Denn man kann nie wissen, was einem über den Weg läuft.

AUSFLÜGE

Insgesamt können wir während unseres Aufenthaltes an 5 Touren teilnehmen: **Rhino-Safari:** Im Jeep werden wir auf dieser dreistündigen Safari nach Nashörnern, Löwen, Elefanten, Giraffen und Zebras Ausschau halten.



Simba-Safari: Eine fünfstündige Jeep-tour im Makutsi-Reservat mit Picknick und anschließender Nacht-Jeep-fahrt.

Hatari Tour: Ganztagestour mit Jeepsafari und Picknick. Dauer ca. 12 Stunden, Rückkehr zum Abendessen.

Ausflug in ein Dorf im Stammesgebiet (Bismarck, Balloon o.ä.): Die Venda-, Shangaan- und Sotho-Stammesgebiete



Leistungen

Flug mit South African Airlines ab/an Frankfurt (Economy, inkl. Steuern), Direktflug wenn möglich
 ♦ 13 Übernachtungen in der Safari-Lodge mit Halbpension ♦ Transfers ab/bis Johannesburg ♦ alle Ausflüge wie beschrieben ♦ deutsch- und englischsprachige Reiseleitung in der Makutsi-Farm ♦ 5 Ausflüge (Stammesgebiet, Blyde-River-Canyon, Hatari-Tour, Simba- und Rhino-Safari)
Nicht enthalten: Mittagessen (2-4 €/Tag), zusätzliche Ausflüge/Touren/Safaris vor Ort, Trinkgelder, Getränke und persönliche Ausgaben

Termine & Preise

	Erwachsene	Kinder unter 12 J.
17.07. – 01.08.10	2439 €	1789 €
31.07. – 15.08.10	2439 €	1789 €
14.08. – 29.08.10	2439 €	1789 €
28.08. – 12.09.10	2439 €	1789 €

Teilnehmerzahl: Mind. 10, max. 16 Personen

Rail & Fly: 45 €/Person

Veranstalter: travel-to-nature

15 TAGE

AUF INS ABENTEUERLAND!

COSTA RICA FOR FAMILY

Regenwald pur!

STRAND, WASSERFÄLLE, VULKANE

BOOTSFAHRT AUF DEM RIO FRIO

BESUCH DER MANGROVENINSEL ISLA CHIRA

Eine Regenwaldreise für Familien mit Kindern ab 5 Jahren. Gemeinsam mit Umweltschützern aus Costa Rica wurde eine Reise entwickelt, auf der Eltern mit ihren Kindern den Dschungel hautnah erleben können. Man lernt die unglaubliche Flora und

Fauna des Waldes unter sachkundiger Anleitung der örtlichen, deutschsprachigen Reiseleiter kennen. Die Vielfalt der Landschaft mit ihren aktiven Vulkanen, Regenwäldern und herrlichen Küstenlandschaften wird alle begeistern.

UNSERE REISETAGE

- 1. TAG:** Flug nach San José und Transfer zum Hotel.
- 2. TAG:** Fahrt zum Naturschutzgebiet El Rodeo und erste Wanderung durch den Wald. Riesige Heuschrecken, kleine Blattschneideameisen und vielleicht sogar Affen lassen sich hier erblicken.
- 3. TAG:** Besichtigung des Vulkans Poás. Der drittgrößte Krater der Erde ist umgeben von tropischer Vegetation. Eine Lagune im Nebelwald und ein Schmetterlingsgarten sind weitere Höhepunkte des Tages.
- 4. TAG:** Bei einer „Schokoladentour“ erfahren wir viel über die Geschichte, Verarbeitung und Entstehung der Köstlichkeit.



- 5. TAG:** Fahrt nach La Fortuna. Wir gewinnen Einblick in das Schulprojekt der Gemeinde San Gerardo und ein Wiederaufstellungsprojekt. Jede Familie erhält einen eigenen Baum zur Pflanzung.
- 6. TAG:** Wir besuchen das Ecocentro Danaus und lassen uns das Schmetterlingsprojekt zeigen. Vielleicht sehen wir einen Kaiman. Auf einer ökologischen Finca präsentieren wir Zuckerrohrsaft, ernten Yuca und lernen etwas über die Pflanzen Costa Ricas.
- 7. TAG:** Der freie Tag in La Fortuna kann für Rafting-, Reit-, Kanu- oder Canopy-Touren genutzt werden.
- 8. TAG:** Fahrt nach Los Chiles, einem verschlafenen Dorf an der nicaraguanischen Grenze. Unterwegs halten wir am „Leguan-Baum“. Auf dem Río Frío erleben wir auf einer 2,5-stündigen Bootstour eine atemberaubende Tierwelt.
- 9. TAG:** Bootsüberfahrt zur Isla de Chira, einer Insel mit geschütztem Mangroveengebiet im Golf von Nicoya. Die meisten Insulaner leben von traditioneller Fischerei. Wir besuchen ein ökologisches



- Tourismus-Projekt, das von Frauen betrieben wird, die sich um einen nachhaltigen Tourismus bemühen.
- 10. TAG:** Vogelerkundung in einem Waldreservat. Nachmittags radeln wir zu der Bucht Montero, wo wir baden können. Optional ist eine Bootstour durch die Mangrovenwälder möglich.
 - 11. TAG:** Ein erlebnisreiches Bad im Wasserfall. Fahrt zum Pazifik, um die Reise am Strand ausklingen zu lassen. Wir wohnen in einem familienfreundlichen Hotel in Strandnähe.
 - 12.-13. TAG:** Sie können schwimmen und haben Zeit für eigene Unternehmungen. Fakultativ sind Bootsausflüge, Delfinbeobachtungen und Wassersportarten in allen Variationen möglich.
 - 14. TAG:** Rückfahrt nach San José im Shuttlebus.
 - 15. TAG:** Taxi zum Flughafen (nicht inkl.) und Rückflug nach Deutschland.
 - 16. TAG:** Ankunft in Deutschland.



Leistungen

Deutschsprachige Reiseleitung vom 1. bis zum 11. Tag ♦ 12 Übernachtungen mit Frühstück in guten Mittelklasse-Hotels (bzw. 4-Sterne-Hotel am Strand), Lodges und Cabinas ♦ 2 Übernachtungen in Viererzimmern mit Privatbad auf der Isla Chira inkl. Frühstück ♦ Transfers im klimatisierten Privatbus bis Tag 11 ♦ 1 landestypisches Mittagessen in familiärem Restaurant ♦ Transfer im Shuttlebus vom Pazifik nach San José ♦ Eintritte der Besichtigungsprogramme ♦ Bootsausflug auf dem Río Frío ♦ 1 Baum zur Pflanzung pro Familie ♦ Spende für ein soziales oder ökologisches Projekt in Mittelamerika

Nicht enthalten: Flüge ab/an Deutschland ♦ sonstige Mahlzeiten und Getränke ♦ Für Ihre laufenden Kosten (Essen, Getränke) benötigen Sie zwischen 10 und 25 US\$ pro Tag pro Person. ♦ Ausreisesteuer (ca. 26 US\$) ♦ optionale Ausflüge und Besichtigungen vor Ort ♦ Flughafentransfer am Abreisetag

Veranstalter: travel-to-nature GmbH

Weitere Informationen

Teilnehmer: Mind. 8, max. 18 Personen
Verlängerungsmöglichkeiten auf Anfrage
 Gerne buchen wir Ihnen die Flüge

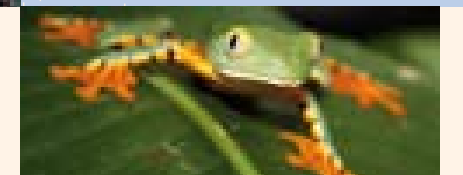
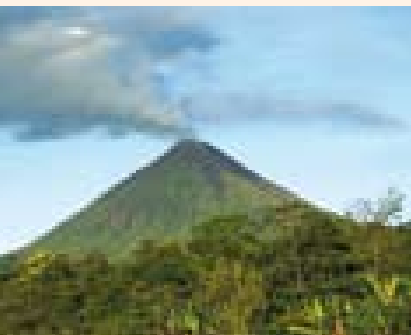
Termine & Preise

27.03. – 10.04.10	29.07. – 12.08.10
22.05. – 05.06.10	31.07. – 14.08.10
26.06. – 10.07.10	05.08. – 19.08.10
03.07. – 17.07.10	07.08. – 21.08.10
08.07. – 22.07.10	12.08. – 26.08.10
10.07. – 24.07.10	14.08. – 28.08.10
15.07. – 29.07.10	21.08. – 04.09.10
17.07. – 31.07.10	09.10. – 23.10.10
22.07. – 05.08.10	23.12. – 06.01.11
24.07. – 07.08.10	25.12. – 08.01.11

Preise für Unterbringung pro Person (ohne Flug), unabhängig vom Alter:

im Doppelzimmer	1159 €
im Dreibettzimmer	1096 €
im Vierbettzimmer	1069 €

Kinder (bis 10 Jahre) bei Unterbringung im Zimmer mit 2 Erwachsenen 425 €
 Detailinfos bitte ggf. anfordern

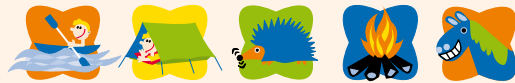




21 TAGE

Kanadas Westen

DAS LAND DER TAUSEND ABENTEUER

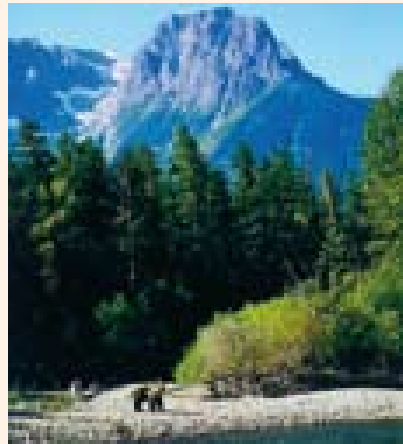


Eine Abenteuerreise durch eines der wildesten und schönsten Länder der Welt. Mit dem Wasserflugzeug schweben wir in die Wildnis des Tweedsmuir Parks ein. Mit dem Schiff geht es durch die legendäre Inside Passage. Auf der historischen Terra Nostra Pferderanch erleben wir zahlreiche Abenteuer. Auf der Traumstraße der Welt fahren wir

durch die grandiosen Landschaften zwischen den Rocky Mountains und dem Pazifischen Ozean. Herrliche Berg-, Küsten- und Regenwaldwanderungen, Indianerreservate, die Inselwelt der pazifischen Westküste und wildromantische Camps – der Westen Kanadas bietet eine Ursprünglichkeit und Echtheit, wie sie weltweit kaum mehr zu finden ist. Im Land der Bären, Elche und Wölfe, der Schwert- und Buckelwale, der Weißkopf- und Seeadler erleben wir die Wildheit von British Columbia und Alberta.

UNSERE REISETAGE

- 1. TAG:** Ankunft Vancouver, Hotelübernachtung.
- 2. TAG:** Wir folgen dem Fraser Valley in Richtung Osten. Im Revelstoke Nationalpark schlagen wir die Zelte für zwei Nächte auf.
- 3. TAG:** Wanderung inmitten einer zauberhaften Berglandschaft, umgeben von Gletschern und Hochtälern.



- 4.–5. TAG:** Wir erreichen den Banff Nationalpark. Hier leben Elche, Schwarzbären, Grizzlies, Wapitis und Wölfe. Wir schlagen die Zelte für zwei Nächte auf. Schneebedeckte Gipfel, glasklare Flüsse und Seen, Wälder und malerische Wasserfälle bieten herrliche Landschaftsbilder und mit etwas Glück können wir einige der hier lebenden Wildtiere beobachten.
- 6. TAG:** Wir fahren durch Hochtäler an smaragdgrünen Gletschern vorbei durch den Banff- und Jasper Nationalpark. Der Icefields Parkway bringt uns zum größten Gletscherfeld der Rocky Mountains, dem Columbia Icefield, zu den Athabasca-Fällen und zum Mount Robson (3.954 m), dem höchsten Berg der kanadischen Rocky Mountains. Wir schlagen am Fraser River unsere Zelte für zwei Nächte auf.
- 7. TAG:** Wanderung in das „Tal der 1.000 Wasserfälle“.
- 8. TAG:** Wir verlassen die kanadischen Rocky Mountains und fahren bis ins Cariboo Country, wo wir im Lac La Hache Provincial Park zelten.
- 9.–10. TAG:** Unsere Reise führt weiter ins Chilcotin Country. Zwei Nächte verbringen wir auf einer Pferderanch, lassen uns Zeit für Wanderungen und Kanutouren. Wer möchte, kann einen Reitausflug (fakultativ) unternehmen. Bären- und Pumabegegnungen sind für die Menschen hier nichts Ungewöhnliches. Übernachtungen in gemütlicher Ranchatmosphäre.
- 11.–14. TAG:** Mit Buschpiloten fliegen wir in eines der unberührtesten Naturschutzgebiete Kanadas am Tetachuck Lake



- im Tweedsmuir Park. Elche, Biber, Karibus, Schwarzbären und Grizzlies leben hier noch ungestört. Wir erleben Kanada einige Tage lang mit Kanus und zu Fuß. Vier Nächte übernachteten wir direkt am See in schön gelegenen Blockhütten.
- 15. TAG:** Mit dem Wasserflugzeug geht es zurück. Wir fahren zum Pazifischen Ozean, wo wir die Indianersiedlung Bella Coola erreichen. Hunderttausende von Lachsen ziehen alljährlich den Bella Coola River hinauf und locken zahlreiche Grizzlies an. Zeltübernachtung.
- 16. TAG:** Wir verlassen Bella Coola mit dem Schiff und setzen nach Port Hardy an der Nordspitze Vancouver Islands über. Mit ein wenig Glück können wir auf der legendären Inside Passage Wale, Delfine, Otter und Adler beobachten. Am späten Abend erreichen wir die Hafenstadt. Zeltübernachtung.
- 17. TAG:** Mit Spezialbooten unternehmen wir eine Walbeobachtungstour (fakultativ) und haben die Gelegenheit, Orcas, Grauwale oder Buckelwale zu beobachten. Nach der Bootstour fahren wir weiter und stellen bei Parksville für zwei Nächte unsere Zelte auf.
- 18.–19. TAG:** Wir durchqueren das Landesinnere und erreichen die wilde Westküste Vancouver Islands und den Pacific Rim Nationalpark, der zu einem der spektakulärsten Naturschutzgebiete Nordamerikas zählt. Unberührte Sandstrände, dichte Regenwälder und imposante Felsformationen bieten ein überwältigendes Naturerlebnis. Zwei Zeltübernachtungen.
- 20. TAG:** Wir nehmen uns Zeit für die Hafenstadt Victoria. Unweit der wohl schönsten Stadt Kanadas schlagen wir ein letztes Mal die Zelte auf.

- 21. TAG:** Wir setzen mit der Fähre nach Vancouver über, wo wir uns in einem Hotel einquartieren. Nachmittags bleibt Zeit für die Sehenswürdigkeiten. Am Abend lassen wir die Reise in einem netten Restaurant in der Altstadt am Hafen ausklingen.
- 22. TAG:** Programmende.



Leistungen

Hotel-/Flughafentransfers bei Beginn und Ende der Reise ♦ 2 Hotelübernachtungen im DZ in Vancouver ♦ 4-tägiger Wildnistrip mit Wasserflugzeug ♦ 4 Übernachtungen in Blockhütten auf der Nature Trails Wilderness Lodge inkl. Verpflegung ♦ 2 Übernachtungen auf der Terra Nostra Pferderanch inkl. Verpflegung ♦ 13 Zeltübernachtungen inkl. Campingausrüstung (ohne Schlafsack und Isomatte) ♦ Fährschiff Bella Coola nach Port Hardy (Discovery Route) ♦ Fährschiff Vancouver Island-Vancouver (Swartzbay-Tsawwassen) ♦ Rundreise laut Ausschreibung ♦ deutschsprachige Reiseleitung

Termine & Preise

25.07. – 15.08.10	
15.08. – 05.09.10	
Erwachsene	2750 €
Kinder bis 14 J.**	2490 €

** = im separaten DZ

3-er Belegung auf Anfrage
Garantierte Durchführung, max. 12 Personen
Nicht enthalten: Transatlantikflüge nach Vancouver und zurück (bei frühzeitiger Buchung ab 800 €)
♦ teilweise Verpflegung (ca. 200 CA \$), fakultative Leistungen, persönliche Ausgaben

Für Erwachsene: Weitere Reiseternine fast jede Woche 20.06.-29.08.10

Veranstalter: Trails

17 TAGE



Kanu-Jugendreise

AUF DEM SCHWARZEN FLUSS

ZWEIWÖCHIGE PADDELTOUR AUF DEM SVARTÄLVEN

Zeit stehen zu bleiben. Selbst die Sonne will sich im Mittsommer kaum vom Himmel fort bewegen. Und trotzdem wird es nie langweilig. Es gibt genügend zu tun, denn wir schlagen uns durch die Wildnis. Wir müssen Holz sammeln, das Lagerfeuer in Gang halten, gemeinsam kochen, Brot backen, das Camp aufbauen, den Weg erkunden. Aber keine Sorge, wir genießen auch ungestört das Leben, legen Bade-pausen ein, erklimmen Berge und streifen durch dichte Wälder. Am Abend lehnt man sich zufrieden zurück und erlebt unvergessliche Momente am prasselnden Lagerfeuer. Man muss nicht von Freiheit und Abenteuer träumen, man kann sie am Svartälven wirklich erleben.



Wir führen sämtliches Gepäck in den Kanus mit. Jeweils am Nachmittag ziehen wir die Boote an Land, entladen das Material und bauen die Zelte auf. Das Wasser der Flüsse und Seen ist übrigens so klar, dass man es direkt vom Boot aus schöpfen und trinken kann. Wenn man sich ruhig verhält, hat man auch gute Chancen, Elche und Biber zu sehen.



ABENTEUER PUR
...NIX FÜR
HEULSUSEN!



FÜR WEN GEEIGNET?

Für Jugendliche ab 15 Jahren. Kenntnisse im Kanufahren sind nicht erforderlich. Die Tagesetappen liegen bei knapp 15 Kilometern und sind mit durchschnittlicher Kondition gut zu schaffen. Sämtliche Spezial-Ausrüstung wird zur Verfügung gestellt. Man benötigt lediglich persönliche Dinge sowie Schlafsack und Isomatte.

Der tägliche Campaufbau, das gemeinsame Kochen unter den Bedingungen echter Wildnistouren und die Gemeinschaftsaufgaben erfordern Teamgeist. Die Lebensmitteltonnen sind gut bestückt. Unterwegs hat man übrigens kaum Chancen, Geld auszugeben.



Leistungen

Busanreise und Fährüberfahrten ♦ Kanuausrüstung inkl. Schwimmwesten ♦ Trekkingzelte ♦ Koch- und Essgeschirr ♦ Lebensmittel für Selbstversorger-Verpflegung ♦ Gemeinschaftsausrüstung ♦ wasserdichte Tonnen und Packsäcke ♦ Campinggebühren ♦ Boottransporte ♦ 2 Tourenbegleiter (männlich und weiblich)

Tourenbegleitung: Zwei Tour-Guides begleiten die Gruppe. Unsere Tourenbegleiter sind keine Animatoren, sondern begeisterte Outdoorer und Kanuten, die gerne Hilfestellung geben.

Termine & Preise

16.07. – 01.08.10

30.07. – 15.08.10

13.08. – 29.08.10

Preis in €/Person:

609 €

Teilnehmer: Mind. 8, max. 16 Personen

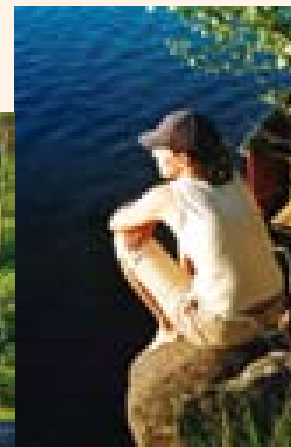
Busanreise

Jeweils am Freitag ab Münster (13:00 Uhr), Bremen (15:30 Uhr) oder Hamburg (17:30 Uhr). Rückkehr am Sonntagmittag.

Seit 20 Jahren organisieren wir Kanutouren für Erwachsene und Familien. Die Jugendlichen sind also gut bei uns aufgehoben. Der Spaß und das Gruppenerlebnis stehen natürlich im Vordergrund, aber unsere Guides zeigen auch, wie man sich in der Natur schonend und vorbildlich verhält.

WILDNIS LIVE

Der Svartälven ist ein echter Geheimtipp. Der Fluss windet sich ganz gelassen durch die drei schwedischen Provinzen Dalarna, Värmland und Västmanland. Schweden ist ein Paradies für Kanuten. Es gibt kaum ein anderes Land, in dem man die Natur so intensiv erleben kann. Hier scheint die



10 TAGE



Jugend-Wildniswoche

KOMBINIERTE KANU- UND TREKKINGTOUR

WANDERN AUF DEM SILVERLEDEN • PADDELN AUF EINSAMEN SEEN



Eine Woche lang sind wir zu Fuß und mit Kanus in Schweden unterwegs. Auf etwa gleichlangen Wander- und Paddel-Etappen dringen wir in die Wildnis der Provinz Västmanland ein. Ein forderndes Trapper-Abenteuer für Jugendliche ab 15 Jahren.

TREKKING

Im Wildniscamp Bergslagsgarden packen wir die Rucksäcke für die ersten 3-4 Tage. Wir folgen einem schmalen Pfad in den dichten Wald hinein. Auf dem Silverleden (Silberweg) geht es hoch und runter. In der hügeligen Landschaft machen fantastische Fernblicke deutlich, wie dünn besiedelt die Landschaft wirklich ist. In den Tälern legen wir zwischendurch Bade-pausen an einsamen Seen ein. Überwucherte Ruinen alter Minen und Stolleneingänge zeugen vom Silberbergbau, der hier mit einfachen Mitteln vom 16. bis zum 19. Jahrhundert betrieben wurde. Für unser Zeltlager suchen wir uns jeden Tag ein anderes gemütliches Plätzchen. Mal übernachten wir mitten im Wald, mal suchen wir uns eine Stelle direkt am See.

KANU

Am vierten Tag steigen wir in die Kanus. Am Startpunkt der Paddeltour bekommen wir die Ausrüstung und frische Verpflegung. Nach einer ausführlichen Kanu-Einweisung schippern wir los und erkunden die Gewässer der weitläufigen und verzweigten Seenplatte nördlich von Hälsfors. An schönen Badestellen legen wir an



und genießen in vollen Zügen den schwedischen Sommer. Hin und wieder müssen die Kanus auch mal eine kurze Strecke mit dem Bootswagen über Land transportiert werden. Hier ist Teamgeist gefragt. Nach sieben Tagen in der Wildnis erreichen wir dann wieder das Camp Bergslagsgarden. Wir bringen gemeinsam die Ausrüstung in Ordnung und genießen die letzte Nacht am Lagerfeuer. Am Samstagnachmittag fährt der Reisebus zurück nach Deutschland.

FÜR WEN GEEIGNET?

Diese Tour ist für Jugendliche ab 15 Jahren geeignet. Eine durchschnittliche Kondition und etwas Abenteuerlust genügen, um die Wander- und Kanustrecken von ca. 15 km pro Tag zu bewältigen. Gemeinschaftliche Aufgaben wie der tägliche Campaufbau und die Zubereitung der Verpflegung erfordern Teamgeist und die Bereitschaft zur Mitarbeit. Die Rucksäcke sind voll bepackt ca. 15-17 kg schwer. Gemeinschaftsausrüstung, Zelte und Verpflegung werden auf alle Schultern gerecht verteilt.



Für die Kanufahrt benötigt man keine Erfahrung, aber Schwimmkenntnisse müssen natürlich vorhanden sein.

UNSERE AUSTRÜSTUNG

Die gesamte Spezialausrüstung mit Kanus, Zelten, Kochgeschirr usw. steht zur Verfügung. Die Teilnehmer benötigen lediglich



wetterfeste Kleidung, gute Wanderschuhe, Schlafsack und Isomatte sowie einen Trekkingrucksack. Wer keinen hat, kann einen hochwertigen Rucksack für 15 € pro Woche mieten.

VERPFLEGUNG

Unsere Verpflegungspakete sind reichlich bestückt. Auch für Vegetarier ist gut gesorgt. Die Mitarbeit der Teilnehmer beim Feuermachen, Kochen und natürlich auch beim Abwaschen ist selbstverständlicher Teil einer Wildnistour. Das Essen bereiten alle gemeinsam direkt über dem Lagerfeuer oder auf Spirituskochern zu. Texas-Chilli im Hordentopf, Brotbacken und Heidelbeerpfannkuchen: Keine Panik, die Guides zeigen, wie es gemacht wird und dabei auch noch gut schmeckt.

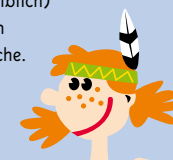
Termine & Preise

16.07. – 25.07.10	
30.07. – 08.08.10	
13.08. – 22.08.10	
Preis pro Person:	459 €

Leistungen

Busanreise und Fährüberfahrten ♦ Kanuausrüstung inkl. Schwimmwesten ♦ Trekkingzelte ♦ Koch- und Essgeschirr ♦ Lebensmittel für Selbstversorger-Verpflegung ♦ Gemeinschaftsausrüstung ♦ was-serdichte Tonnen und Packsäcke ♦ Boottransporte ♦ 2 Tourenbegleiter (männlich und weiblich)

Teilnehmer: Mind. 8, max. 16 Personen
Miete Trekkingrucksack: 15 € pro Woche.
 Bitte ggf. direkt mitbuchen.



Jugendreise Seekajak

AUF DEM SEE DER WIKINGER
FLACHE LAGUNEN UND OFFENE GEWÄSSER
UNBEWOHNTE INSELN IM GLAFSFFJORDEN

10 TAGE

Weitere Nachbauten, Werkzeuge und Relikte der Wikingerzeit sind im kleinen Museum in Nysäter zu sehen. Bei Bergs Klätt, heute ein Naturresevat, hat man von einem alten Kultplatz eine phantastische Aussicht.

GLAFSFFJORDEN

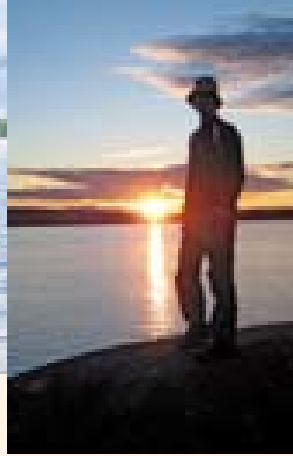
Der Glafsffjorden ist natürlich auch heute noch besiedelt. Meist sieht man aber nur vereinzelt kleine Holzhäuser. Typisch schwedische Farbtupfer in Rot, Blau oder Gelb im dominierenden Grün der Wälder. Es gibt aber auch kleine Gemeinden, wie Klässbol, wo man etwas einkaufen kann. Ganz im Norden, in einer geschützten Bucht, die durch den engen Västra Sund mit dem Glafsffjorden verbunden ist, liegt Arvika. Mit seinen 14.000 Einwohnern zählt Arvika in Schweden schon als große Stadt. Dort übernachten wir auf dem Campingplatz am Ingstrand und nehmen uns Zeit für eine Stadtbesichtigung.

TOURCHARAKTER

Wir paddeln durch flache Lagunen und über offene Gewässer. In der Mittsommer-nachts-Mittagssonne landen wir an sandigen Badeplätzen an, wo wir chillen und schwimmen können. Abends schlagen wir die Zelte an walddreichen Ufern oder auf unbewohnten Inseln auf. Am ersten Tag gibt der Guide eine Einweisung in das Kajakfahren und führt ein Sicherheitstraining durch. Die Rundtour startet und endet am Aktivcenter Stömme.

SEEKAJAKS

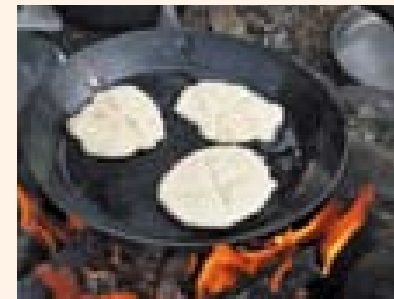
Auf den meisten unserer Kanutouren setzen wir die mit Stechpaddeln vorangetriebenen Canadier ein. Diese kippstabilen „Frachter“ sind für lange Touren mit viel Gepäck auf Seen und Flüssen hervorragend geeignet. Nicht umsonst waren (und sind!) Kanus dieser Bauart die Hauptverkehrsmittel vieler Naturvölker.



Auf dieser speziellen Jugendreise verwenden wir aber die von den Jagdbooten der Inuit und Aleuten abgeleiteten Seekajaks. Seetüchtigkeit und höhere Geschwindigkeit sowie geringere Windanfälligkeit sind die Vorteile dieser schnittigen Boote, die mit Doppelpaddeln gefahren werden. Seekajaker behaupten übrigens: Doppelpaddel gleich Doppelspaß. Zwei Jugendliche teilen sich ein Tandemkajak. Es stehen zusätzlich einige Einer zur Verfügung.

VERPFLEGUNG

Seekajaks bieten weniger Stauraum als Canadier. Deshalb sind die Mitnahmemöglichkeiten von Gepäck etwas eingeschränkt, ähnlich wie bei Trekkingtouren. Die Verpflegung auf ein geringes Gewicht und ein kleines Packmaß optimiert. Spezielle Trockennahrung und leichtgewichtige Lebensmittel sorgen dafür, dass alle satt werden. Auch an Vegetarier ist gedacht. Alle helfen mit beim Zubereiten der Mahlzeiten auf den Spiritus-Kochern und über dem Lagerfeuer.



FÜR WEN GEEIGNET?

Geeignet für Jugendliche zwischen 15 und 18 Jahren, die mit wenig Gepäck auskommen und bei Gegenwind und Wellen auch mal die Zähne zusammenbeißen können. Man sollte Spaß an Bewegung im Freien haben und nicht wasserscheu sein. Improvisationsvermögen und Freude am Abenteuer sind unverzichtbar. Selbstverständlich müssen alle Teilnehmer schwimmen können.

Leistungen

Busanreise ab Münster, Bremen und Hamburg inklusive Fährüberfahrten (Puttgarden-Rödby, Helsingör-Helsingborg) ♦ Seekajakausrüstung inkl. Schwimmweste, Doppelpaddel, Spritzdecke, wasserdichte Packsäcke, Trekkingzelte, Koch- und Essgeschirr ♦ Lebensmittel für Selbstversorger-Vollverpflegung ♦ Gemeinschaftsausrüstung ♦ Campinggebühren ♦ Tourenbegleiter (ab 6 Teilnehmern zwei Tourenbegleiter, männlich und weiblich)

Termine & Preise

23.07. – 01.08.10

06.08. – 15.08.10

Preis pro Person: 459 €

Teilnehmer: Mind. 5, max. 11 Personen

Verlängerungswoche: Die Seekajaktour kann mit der Kanutour auf dem Svartälven (drei Wochen 919 €) oder der Wildniswoche (zwei Wochen 769 €) kombiniert werden. Wir organisieren die örtlichen Transfers und die Gepäcklagerung.

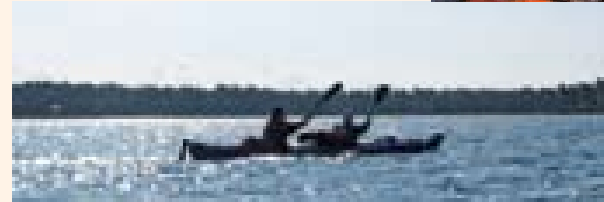


Mit Seekajaks sind wir sportlich im Westen Värmlands unterwegs. Die schnittigen Tandem- und Soloboote sind genau richtig zum Befahren des großen Glafsffjorden. Von Nord nach Süd hat der See eine Länge von 40 Kilometern, wobei er bis zu 6,5 km breit ist. Wir setzen die Kajaks am Aktivcenter Stömme ein und paddeln zunächst Rich-

tung Süden. Hier ist der Glafsffjorden ein schmaler See, der sich teilweise zum Fluss verengt. Ein ideales Revier, um sich mit den Kajaks und der Paddeltechnik vertraut zu machen. Bei Nysäter besuchen wir das Wikinger-Museum, drehen dann um und paddeln Richtung Norden, zum großen Glafsffjorden, bis nach Arvika.

WIKINGER

Eine Woche lang paddeln wir auf Gewässern, die schon den Wikingern als Handelsrouten dienten. Vielleicht begegnen wir sogar dem Nachbau eines Wikingerschiffs. Wagemutige Nordmänner rudern manchmal mit dem schnellen Schiff zwischen den Seen Vänern und Glafsffjorden.



Allgemeine Reisebedingungen

Sehr geehrte Kunden, in diesem Katalog finden Sie die Angebote verschiedener Reiseveranstalter. Die nachfolgenden Reisebedingungen gelten für die Angebote aller im Katalog vertretenen Reiseveranstalter. Die nachfolgenden Bestimmungen werden, soweit wirksam vereinbart, Inhalt des zwischen Ihnen als Kunden und dem jeweiligen Reiseveranstalter („RV“) zustande kommenden Reisevertrages.

1. Reisevertrag

1.1. Mit der Reiseanmeldung bietet der Kunde dem RV den Abschluss des Reisevertrages auf der Grundlage der jeweiligen Reiseausschreibung und den Hinweisen zur Reise verbindlich an. Die Anmeldung kann mündlich, schriftlich, telefonisch, per Telefax oder auf elektronischem Weg (E-Mail, Internet) erfolgen. Bei Minderjährigen ist die Anmeldung von dem oder den Erziehungsberechtigten zu unterschreiben. 1.2. Der Vertrag kommt mit der Annahme der Anmeldung des Kunden durch den RV zustande, über den der RV den Kunden mit der schriftlichen Reisebestätigung informiert.

2. Bezahlung

Nach Vertragsabschluss und Erhalt des Reisepreissicherungsscheins ist eine Anzahlung in Höhe von 20 % des Reisepreises pro Reisendem fällig und zu leisten. Die Anzahlung wird auf den Restbetrag angerechnet. Die Restzahlung wird 3 Wochen vor Reisebeginn zur Zahlung fällig, sofern der RV von der Reise nicht mehr nach Ziffer 5.1 zurücktreten kann, und muss unaufgefordert beim RV eingehen.

3. Leistungs- und Preisänderungen

3.1 Nach Vertragsschluss notwendig werdende Änderungen wesentlicher Reiseleistungen, die vom RV nicht wider Treu und Glauben herbeigeführt werden, sind nur gestattet, soweit die Änderungen nicht erheblich sind und nicht den Gesamtzuschnitt der Reise beeinträchtigen.

3.2 Preisänderungen sind nach Abschluss des Reisevertrages lediglich im Falle der nach Abschluss des Reisevertrages eingetretenen, bei Vertragsabschluss unvorhersehbaren Erhöhung der Beförderungskosten oder der Abgaben für bestimmte Leistungen, wie

Hafen- oder Fluggebühren oder einer Änderung der für die betreffende Reise geltenden Wechselkurse in dem Umfang möglich, wie sich die Erhöhung pro Kopf bzw. pro Sitzplatz auf den Reisepreis auswirkt, wenn zwischen dem Zugang der Reisebestätigung beim Kunden und dem vereinbarten Reiseantritt mehr als vier Monate liegen. Sollte dies der Fall sein, wird der Kunde unverzüglich davon in Kenntnis gesetzt.

3.3 Bei einer Preiserhöhung von mehr als 5 % des Reisepreises oder bei einer erheblichen Änderung einer wesentlichen Reiseleistung kann der Kunde unentgeltlich vom Vertrag zurücktreten oder die Teilnahme an einer anderen, gleichwertigen Reise verlangen, wenn der RV in der Lage ist, eine solche Reise aus seinem Angebot ohne Mehrpreis anzubieten. Der Kunde hat diese Rechte unverzüglich nach Erhalt der Leistungs- oder Preisänderungsmitteilung dem RV gegenüber geltend zu machen.

4. Rücktritt des Kunden; Entschädigungsanspruch des Reiseveranstalters

4.1. Der Kunde kann jederzeit vor Reisebeginn von der Reise zurücktreten. Dem Kunden wird aus Beweisgründen empfohlen, den Rücktritt schriftlich zu erklären.

4.2. Im Falle des Rücktritts des Kunden, kann der RV eine angemessene Entschädigung für getroffene Reisevorkehrungen und Aufwendungen verlangen, wobei sich die Höhe der Entschädigung nach dem Reisepreis unter Abzug des Wertes der vom RV gewöhnlich ersparten Aufwendungen sowie dessen, was er durch gewöhnlich mögliche anderweitige Verwendung der Reiseleistungen erwerben kann, bestimmt. Der RV kann den Anspruch nach seiner Wahl konkret oder pauschalisiert berechnen. Pauschal kann er folgende Prozentsätze des Reisepreises als Entschädigung ansetzen:

- bis 30 Tage vor Reiseantritt 10 %
- vom 29. bis 22. Tag vor Reiseantritt 30 %
- vom 21. bis 15. Tag vor Reiseantritt 50 %
- vom 14. bis 7. Tag vor Reiseantritt 80 %
- ab dem 6. Tag und bei Nichtanreise 90 %

Der RV behält sich vor, in Abwechslung von den genannten Pauschalbeträgen, im Einzelfall eine höhere, konkret berechnete Entschädigung zu fordern. Es steht dem Kunden stets frei – auch bei Berechnung der pauschalierter Entschädigung – nachzuweisen, dass ein Schaden nicht, oder nicht in der vom RV berechneten Höhe, entstanden ist.

5. Rücktritt des Reiseveranstalters

5.1 Ist in der Beschreibung der Reise ausdrücklich eine Mindestteilnehmerzahl angegeben und wird diese nicht erreicht, so kann der RV vom Vertrag zurücktreten, wenn er diese Mindestteilnehmerzahl im Prospekt beziffert sowie den Zeitpunkt angegeben hat, bis zu welchem die Erklärung des Rücktritts bzw. der Absage der Reise vor dem vertraglich vereinbarten Reisebeginn spätestens zugegangen sein muss und zusätzlich in der Reisebestätigung deutlich lesbar auf diese Angaben hingewiesen wurde.

5.2 Der RV wird bis spätestens drei Wochen vor Reisebeginn den Kunden über eine etwaige Nichtdurchführung durch Rücktrittserklärung unterrichten, in jedem Fall unverzüglich nach Kenntnis des Nichterreichens der Mindestteilnehmerzahl. Der Reisende kann dann die Teilnahme an einer anderen, gleichwertigen, vom RV angebotenen Reise verlangen, wenn dieser in der Lage ist, eine solche Reise ohne Mehrpreis für den Reisenden aus seinem Angebot anzubieten. Die Erklärung muss vom Reisenden unverzüglich nach Zugang der Rücktrittserklärung des RV abgegeben werden.

6. Obliegenheiten des Kunden, Kündigung des Kunden, Gewährleistung, Ausschlussfrist für Ansprüche, Anzeige Gepäckverlust und -verspätung

6.1 Wird die Reise nicht vertragsgemäß erbracht, so kann der Kunde Abhilfe verlangen, wobei der RV die Abhilfe verweigern kann, wenn sie einen unverhältnismäßigen Aufwand erfordert. Der RV kann in der Weise Abhilfe schaffen, dass er eine gleich- oder höherwertige Ersatzleistung erbringt. Auftretende Mängel sind stets unverzüglich der örtlichen Reiseleitung oder unter der unten genannten Adresse/ Telefonnummer anzuzeigen und dort ist um Abhilfe zu ersuchen.

6.2 Wird eine Reise infolge eines Mangels erheblich beeinträchtigt und leistet der RV innerhalb einer angemessenen Frist keine Abhilfe, so kann der Kunde im Rahmen der gesetzlichen Bestimmungen den Reisevertrag kündigen, wobei aus Beweisgründen die schriftliche Erklärung empfohlen wird. Der RV informiert über die Pflicht des Kunden, einen aufgetretenen Mangel unverzüglich anzuzeigen, sowie darüber, dass vor der Kündigung des Reisevertrages (§ 651e BGB) eine angemessene Frist zur Abhilfeleistung zu setzen ist, wenn die Abhilfe nicht unmöglich ist oder verweigert wird, oder wenn die sofortige Kündigung durch ein besonderes Interesse gerechtfertigt ist.

6.3 Reisevertragliche Gewährleistungsansprüche sind innerhalb eines Monats nach der vertraglich vorgesehenen Beendigung der Reise gegenüber dem RV unter der unten genannten Adresse geltend zu machen. Nach Ablauf der einmonatigen Frist kann der Reisende Ansprüche nur geltend machen, wenn er ohne Verschulden an der Einhaltung der Frist verhindert worden ist oder wenn es sich um deliktische Ansprüche handelt. Gepäckschäden oder Gepäckverzögerungen sind binnen 7 Tagen bei Gepäckverlust, binnen 21 Tagen bei Gepäckverspätung nach Aushändigung anzuzeigen, wobei empfohlen wird, unverzüglich an Ort und Stelle die Schadensanzeige bei der zuständigen Fluggesellschaft zu erheben. Gleichermaßen ist der Verlust, die Beschädigung oder die Fehlleitung von Reisegepäck der örtlichen Reiseleitung oder dem RV gegenüber anzuzeigen.

7. Haftung, Haftungsbeschränkung

7.1. Die vertragliche Haftung des RV für Schäden, die nicht Körperschäden sind, ist pro Reise und Kunden auf den dreifachen Reisepreis beschränkt, soweit ein Schaden weder vorsätzlich noch grob fahrlässig herbeigeführt wurde oder soweit der RV für einen dem Kunden entstehenden Schaden allein wegen eines Verschuldens eines Leistungsträgers verantwortlich sind.
7.2. Für alle gegen den Reiseveranstalter gerichteten Schadenersatzansprüche aus unerlaubter Handlung, die nicht auf Vorsatz oder grober Fahrlässigkeit beruhen, haftet der RV bei Sachschäden bis 4100 Euro; übersteigt

der dreifache Reisepreis diese Summe, so ist die Haftung des Reiseveranstalters für Sachschäden auf die Höhe des dreifachen Reisepreises je Person und Reise beschränkt.

7.3. Die genannten Haftungsbeschränkungen gelten nicht für Ansprüche, die nach Montrealer Übereinkommen wegen des Verlusts von Reisegepäck gegeben sind.

8. Verjährungsfristen

Reisevertragliche Ansprüche des Kunden nach den §§ 651c bis 651f BGB verjähren in einem Jahr. Die Verjährung beginnt mit dem Tag, an dem die Reise nach dem Vertrag enden sollte. Schweren zwischen dem Kunden und dem RV Verhandlungen über den Anspruch beginnt mit dem Tag, an dem die Reise nach dem Vertrag enden sollte. Schweres zwischen dem Kunden und dem RV Verhandlungen über den Anspruch beginnt mit dem Tag, an dem die Reise nach dem Vertrag enden sollte. Gleiches gilt, wenn die Identität wechselt. Die Schwarze Liste der EU (Black List) ist auf der Internetseite http://airban.europa.eu sowie auf der Internetseite und in den Geschäftsräumen der RV einsehbar. Die Schwarze Liste wird von der EU ständig aktualisiert.

9. Pass-, Visa- und Gesundheitsvorschriften

9.1 Der RV informiert Staatsangehörige des Staates, in dem die Reise angeboten wird, über Pass- und Visumerfordernisse und gesundheitspolizeiliche Formalitäten (z.B. polizeilich vorgeschriebene Impfungen und Atteste), die für die Reise und den Aufenthalt erforderlich sind. Für Angehörige anderer Staaten gibt das zuständige Konsulat Auskunft.

9.2 Der Kunde ist für die Einhaltung aller für die Durchführung der Reise wichtigen Vorschriften selbst verantwortlich. Insbesondere Zoll- und Devisenvorschriften im Ausland sind einzuhalten. Alle Nachteile, die aus der Nichtbefolgung dieser Vorschriften erwachsen, gehen zu seinen Lasten, ausgenommen, der RV hat seine Hinweispflichten verschuldet nicht erfüllt.
9.3 Der RV haftet nicht für die rechtzeitige Erteilung und den Zugang notwendiger Visa durch die jeweilige diplomatische Vertretung, wenn er mit der Besorgung vom Kunden beauftragt wurde, es sei denn, dass er die Verzögerung selbst zu vertreten hat.

10. Informationspflichten über Identität des ausführenden Luftfahrtunternehmens

Der RV ist gemäß EU-VO Nr. 2111/05 verpflichtet, den Kunden über die Identität des jeweiligen Luftfahrtunternehmens sämtlicher im Rahmen der gebuchten Reise zu erbringenden Flugbeförderungsleistungen bei Buchung zu informieren. Steht die ausführende Fluggesellschaft zu diesem Zeitpunkt noch nicht fest, so muss der RV diejenige Fluggesellschaft nennen, die die Flugbeförderung wahrscheinlich durchführen wird und sicherstellen, dass der Kunde unverzüglich Kenntnis der Identität erhält, sobald diese feststeht. Gleiches gilt, wenn die Identität wechselt. Die Schwarze Liste der EU (Black List) ist auf der Internetseite http://airban.europa.eu sowie auf der Internetseite und in den Geschäftsräumen der RV einsehbar. Die Schwarze Liste wird von der EU ständig aktualisiert.

11. Mitwirkungspflichten des Reisenden

11.1 Der Kunde ist verpflichtet, bei aufgetretenen Leistungsstörungen im Rahmen der gesetzlichen Bestimmungen über die Schadensminderungspflicht mitzuwirken, eventuelle Schäden zu vermeiden oder gering zu halten.

11.2 Hinsichtlich der Reiseunterlagen gilt, dass der Kunde den Reiseveranstalter zu informieren hat, wenn er die erforderlichen Reiseunterlagen (z.B. Hotelvoucher, Flugunterlagen) nicht innerhalb der vom Reiseveranstalter mitgeteilten Frist erhält.

12. Datenschutz

Die vom RV erhobenen und vom Kunden zur Verfügung gestellten personenbezogenen Daten werden ausschließlich für die Kundenbetreuung verwendet und gemäß den Bestimmungen des BDatenSchG geschützt.

13. Sonstiges

Die Unwirksamkeit einzelner Bestimmungen hat nicht die Unwirksamkeit des gesamten Reisevertrages zur Folge. Auf diesen Vertrag findet ausschließlich deutsches Recht Anwendung. Der RV kann an seinem Sitz verklagt werden. Der RV kann den Kunden an dessen Wohnsitz verklagen. Soweit der Kunde Vollkaufmann oder juristische Person

des privaten oder des öffentlichen Rechtes ist oder keinen allgemeinen Gerichtsstand in Deutschland hat, wird als ausschließlicher Gerichtsstand der Sitz des RV vereinbart.

Rucksack Reisen Münster GmbH
Geschäftsführer: Hermann Mahlow
Hammer Str. 418
48153 Münster
Telefon: ++49 - (0) 251 - 87 1 88 0
Telefax: ++49 - (0) 251 - 87 1 88 20
E-Mail: reisen@rucksack-reisen.de
www.rucksack-reisen.de

AG Münster, HRB 4485



Rail Inclusive Tours

RIT-Fahrkarten (Nov. 2009 – Okt. 2010) Innerhalb Deutschlands mit der Bahn zum Bus

In Zusammenarbeit mit der Deutschen Bahn AG bieten wir unseren Gästen ermäßigte Bahnfahrkarten für die An- und Abreise zu den Busabfahrtsorten oder zum jeweiligen Reiseziel in Deutschland an.

Die Preise beinhalten Hin- und Rückfahrt inklusive ICE-, IC- und EC-Berechtigung.

Die Entfernungangaben beziehen sich auf die Bahnkilometer der einfachen Strecke.

Falls eine Platzreservierung gewünscht wird, bitte am jeweiligen Bahnhof selbst vornehmen.

Schlaf- und Liegewagenzuschläge sind nicht enthalten.

Die Bahnfahrkarten bitte bereits bei der Reiseanmeldung mitbuchen. Nachträgliche Buchungen müssen wir mit einer Bearbeitungsgebühr von 10 € berechnen.

Bahnkilometer	ohne Bahncard	mit Bahncard
bis 400	64 €	45 €
ab 401	113 €	94 €

RIT-Fahrkarte (Nov. 2009 – Okt. 2010) Innerhalb Deutschlands mit der Bahn zum Bus

Alle Preise in Euro pro Erwachsenen in der 2. Klasse für die Hin- und Rückfahrt. Preise für die 1. Klasse auf Anfrage.

Kinderermäßigung: Kinder (6-14 Jahre) in Begleitung der Eltern/Großeltern fahren kostenfrei.

Hinweis: Die preiswerten RIT-Fahrkarten können nur in Verbindung mit einer bei uns gebuchten Reise ausgestellt werden.

Bei Reisebussen und anderen Verkehrsmitteln sind Verspätungen, bspw. durch Staus, nicht auszuschließen. Wir weisen ausdrücklich darauf hin, dass Rucksack Reisen keine Kosten für verfallene Fahrkarten der Bahn, Flüge von Airlines o.ä. übernimmt. Deshalb empfehlen wir den Zuanreisenden unbedingt die RIT-Fahrkarten, weil diese keine Zugbindung haben. Das ist besonders bei der Rückankunft praktisch, weil man einfach den nächstmöglichen Zug nehmen kann.

Impressum

Herausgeber: Rucksack Reisen

Redaktion: Klaus Lange, Isabel Marker, Wibke Dönitz, Nina Gersi

Grafik-Design: www.posdiena.de

Druck: Sigma Druck, Steinfurt-Borghorst

Bildnachweis: Rucksack Reisen, Partnerveranstalter

© Oktober 2009



Reiseanmeldung

Bitte die ausgefüllte und unterschriebene Anmeldung per Fax oder Post an:
Rucksack Reisen, Hammer Str. 418, 48153 Münster, Tel. 0251/871880,
Fax 0251/8718820, Mo-Fr 10-18 Uhr, Sa 10-13 Uhr.
Oder die Buchungsformulare auf www.rucksack-reisen.de nutzen oder
eine E-Mail senden an: reisen@rucksack-reisen.de

Reise: _____
Termin: _____
Name: _____
Vorname: _____
Straße: _____
PLZ / Ort: _____
Tel. tagsüber: _____
Tel. abends: _____
Mobiltelefon: _____
E-Mail: _____

Reiseteilnehmer	Geb.-Datum:	Preis:
1.		
2.		
3.		
4.		
5.		

Gewünschte Zusatzleistungen (wie Buszustieg, Fähre, Flug, RIT-Ticket):

Hiermit melden wir uns verbindlich an und erklären uns mit den Allgemeinen Reisebedingungen (siehe S. 25) ausdrücklich einverstanden.

Ort, Datum: _____ Unterschrift: _____

Die Anzahlung überweise ich nach Erhalt der Buchungsbestätigung, der Rechnung und des Sicherungsscheins. Der Restbetrag wird unaufgefordert drei Wochen vor Reisebeginn auf das genannte Konto überwiesen.
Volksbank Münster, BLZ 401 600 50, Konto 618 588 600
Nach Eingang des Restbetrages erfolgt der Versand der Reiseunterlagen.

Rucksack Reisen engagiert sich im forum anders reisen.
Der Verband fördert den sanften und nachhaltigen Tourismus.

forumandersreisen

NOCH MEHR RUCKSACK REISEN...

Wir möchten gerne auch unsere anderen Kataloge, websites und Dienstleistungen empfehlen. Im Internet kann man sich über die Inhalte detailliert informieren, pdf-Dateien downloaden oder den jeweiligen Katalog anfordern.

Bei Aktivurlaubern sind unsere Reisen in Schweden bekannt und beliebt. Für das außergewöhnliche Programm wurde Rucksack Reisen u.a. ausgezeichnet mit dem Scandinavian Travel Award (Kategorie „Bester Reiseveranstalter“), der Goldenen Palme der GEO SAISON und dem Touristikpreis der SONNTAG AKTUELL.

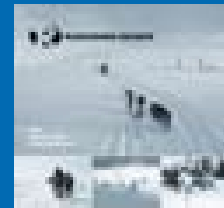
Aus Schweden haben wir auch die stimmungsvollen Großzelte mitgebracht. Skandinavisches Flair für Festivitäten in Deutschland.

Wir können unsere Liebe zum Norden und den „grünen“ Zielen also nicht leugnen, sind aber auch in vielen anderen Ländern und Kontinenten aktiv unterwegs.



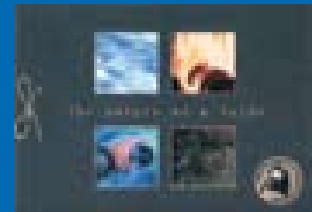
Rucksack Reisen/Sommer

Aktiv, abenteuerlich, außergewöhnlich. Aktivurlaub und Gruppenreisen. Kanu-, Rad- und Wandertouren für jung gebliebene Erwachsene.
www.rucksack-reisen.de



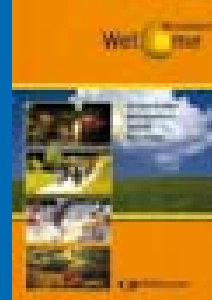
Rucksack Reisen/Winter

Huskytouren, Langlauf, Abfahrtski, Schneeschuh- und Skiwanderungen sowie Hüttenvermietungen in Skandinavien. In den Alpen Skireisen, Clubs und Appartements für Erwachsene und Familien.



Kanucenter Arvika

In unserem Kanucenter in Värmland kann man Kanus mieten und komplette Pakete mit Transfers, Ausrüstung und Zubehör buchen.
www.kanuverleih-schweden.de



Welcome Münsterland

Club- und Betriebsausflüge, Betriebsfeste, Klassenfahrten, Events und Incentives für kleine und große Gruppen.
www.welcome-muensterland.de

Hat Giant Kata

Riesige, stimmungsvolle Zelte, die bis zu 130 Personen Platz bieten, um bspw. an Odins Tafel stilgerecht zu speisen. Verleih, Events, Betriebsfeiern.
www.das-tipi.de

Bike & Bus

Für Fahrradtouristen, die individuell unterwegs sein möchten, bieten wir in unseren Reisebussen Mitfahrgelegenheiten inkl. Radtransport an, z.B. nach Frankreich und Schweden.
www.bike-und-bus.de



RUCKSACK REISEN

Hammer Straße 418
48153 Münster
Tel. 0251/87 18 80
Fax 0251/87 18 820
reisen@rucksack-reisen.de

WWW.RUCKSACK-REISEN.DE

