



RALEIGH



BEST OF BRITAIN

BIKE RANGE 2005



BEST OF BRITAIN.

Mit einem Raleigh haben Sie nicht nur ein hervorragendes Bike vor sich, sondern auch ein Stück Geschichte. Denn die Raleigh Cycle Company gibt es schon fast so lange wie das Fahrrad selbst. Gegründet 1890 in Nottingham, in den Anfängen ein Drei-Mann-Betrieb mit drei Fahrrädern pro Woche, schon 1896 (im Jahr der ersten modernen Olympiade in Athen) die größte Fahrrad-Produktionsstätte der Welt, sind wir heute die größten Fahrradwerke Englands und exportieren in die ganze Welt. Was unsere Produkte so besonders macht, ist typisch britisch: Sportsgeist und Fairness. Sportsgeist entwickeln wir, wenn es darum geht, die besten Bikes für alle Einsatzzwecke zu entwickeln und sie mit den besten Teilen und Komponenten zu bestücken, damit Sie das Beste aus dem Radfahren rausholen können. Fairness ist das, was bei uns im Vordergrund steht, wenn es um das Preis-Leistungs-Verhältnis und den legendären Standard unserer Produkte geht. Bei Sicherheit und Qualität kennen wir keine Kompromisse.

Wir von Raleigh sind stolz darauf, die Prinzipien unserer Tradition im neuen Jahrtausend zu erhalten und unsere Produkte stets weiter zu optimieren.

Für das unvergleichliche Erlebnis des Radfahrens, das Menschen über Jahrhunderte hinweg Freude macht. Für Sie.

RALEIGH

BEST OF BRITAIN

BIKE
RANGE
2005

INHALTSVERZEICHNIS.

| | | |
|--------------------|--|----------|
| LEISURE | Touring und Trekking Bikes für Entdecker und Meilensammler. | Seite 4 |
| CITY | Zuverlässige Stadtbegleiter mit hohem Anspruch an Komfort und Langlebigkeit. | Seite 12 |
| MOBILITY | Uneingeschränkte Bewegungsfreiheit in kleinstem Klapp-Format. | Seite 15 |
| RETRO | Design-Klassiker, im Original-Stil der guten alten Zeit und mit der Technik von heute. | Seite 16 |
| CROSS | Multitalente, die MTB-Technologie mit der Leichtläufigkeit von 28" Laufrädern vereinen. | Seite 20 |
| ALL TERRAIN | Erwachsenen- und Jugend-Bikes, die durch eine durchdachte Ausstattung begeistern. | Seite 24 |
| JUNIOR | Jugend und Kinderräder mit hohem Anspruch an Sicherheit und Design. | Seite 28 |

BIKES AND BITS.

DESIGN

- Erprobte, zeitlose Fahrradkonzeptionen des Fahrradbaus, perfekt vereint mit innovativen Trends
- Durchdachtes, funktionelles Design: mit Sorgfalt und Erfahrung sowie dem Einsatz modernster Produktionstechniken (CAD-Konstruktion) und Materialien realisiert
- Stimmiges Gesamtkonzept: nicht nur bei Farbe und Dekor (unter Lack), sondern auch bei Komponenten-Bestückung detailliert durchdacht und konsequent hochwertig umgesetzt

KOMFORT

- Maßgeschneiderte Ergonomie: abgestimmt auf die individuellen Bedürfnisse der Fahrer, gewährleistet sie überdurchschnittlichen Fahrkomfort und unbeschwertes, gesundes Fahrvergnügen

GEWICHT

- Exklusive, immer wieder optimierte Rahmen-Konzepte: zeichnen sich neben höchster Stabilität und Langlebigkeit durch Leichtigkeit aus
- Komponenten: mit möglichst geringem Gewicht ausgewählt
- Die Leichtigkeit des Bikens: die neuen Raleigh-Bikes sind teilweise bis zu 1,2 kg leichter als Vorjahres-Modelle

LACKIERUNG

- Modernste Oberflächentechnologie (Standard in der Autoindustrie): Grundierung mit Pulver-Lack – brillante, umweltfreundliche Wasserlacke – höchst resistente Pulver-Klarlack-Versiegelung (schlag-, stoß- und kratzfest)

KOMPONENTEN

- Sorgfältigste Auswahl der Komponenten: garantiert minimale Wartung und auf den Einsatzzweck genau angepasste Funktionalität
- Ausschließlich Qualitätsmarken-Anbieter als Partner: unterstützen die Hochwertigkeit unseren Bikes

SICHERHEIT

- Hochwertige Rahmen, Brems- und Lichtsysteme: garantieren optimale Sicherheit auf allen Wegen
- Shimano Schalt- und Bremsperformance

BEREIFUNG

- Leichtigkeit und Zuverlässigkeit: durch leichtgewichtige Vittoria-Reifen mit Pannenschutz-Einlage bei den meisten Modellen
- Sicherheit im Straßenverkehr: Reflexbereifung bei fast allen City- und Leisure-Modellen

KLEINTEILE

- Speichen, Nippel, Schrauben: rostfrei (NIRO)
- 2-adriges Lichtkabel
- 2,34 mm - Speichen bei Modellen mit Nabenschaltung

MONTAGE

- Auch im Detail stimmiges Highend-Finish: von unseren hochqualifizierten Mitarbeitern sorgfältigst zusammengebaute Einzelteile
- Das Ergebnis: nach DIN+ -Standard von unseren Ingenieuren selbst getestet
- Die Verarbeitung: in modernsten Fertigungsanlagen ständig überwacht

KNOW-HOW

- Sicherheit, Funktionalität und ständige Weiterentwicklung unserer gesamten Bike-Serien: resultieren aus unserer über hundertjährigen Erfahrung im traditionellen Fahrradbau genauso wie im aktiven Rennsport

GARANTIE

- Galifiziertes, dichtes Netz autorisierter Händler: prompter Service vor Ort
- Verlässliche Garantieleistungen (2-Jahres-Garantie auf Rahmen, Gabeln und Komponenten): gesicherte Qualität und langjährige Zufriedenheit mit unseren Fahrrädern

Raleigh unterstützt die Shimano Function Campaign.

LEISURE

FREIZEIT HAT,
WER SICH FREI FÜHLT.



Frei, zu entscheiden, was man mit seiner Zeit macht. Ob man überhaupt was macht. Oder einfach hineintaucht in den Tag und seine vielen Glücksmomente. Man mag sie bei einem Ausflug ins Grüne finden oder bei einer Wochenend-tour, in angenehmer Gesellschaft oder in perfekter Ruhe der Natur, selten jedoch auf der heimischen Couch. Entspannen statt zu erschlaffen – das ist die Voraussetzung gelungener Muße.

RALEIGH



BEST
OF BRITAIN



DEVON TRV

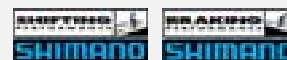


Die Leichtigkeit des Seins wird unterstützt von den leichtgewichtigen Bike-Materialien unserer LEISURE-Line. Strecken und Steigungen sind mit den Qualitäts-Schaltkomponenten und zuverlässigen Parts problemlos und pannensicher zu meistern. Einzigartig bietet diese Linie vom Premium- bis zum Einsteigermodell eine breite Palette hochwertiger Reiseräder. Mit dieser Einheit aus Fahrvergnügen und Funktionalität kann aus Alltag entspannt Abenteuer werden. Sie sind so frei.



*XT-Disc-Bremsen
für optimale
Bremswirkung*

RAHMEN: Raleigh Trekking Exclusiv, double butted, Zero Stack, Monostay design
RAHMENHÖHEN: HE M/50 cm, HE L/55 cm, HE XL/60 cm GABEL: Suspension RST TR-Free SL Lock Out mit „Z“ Crown für Lowriderbefestigung SCHALTUNG: Shimano XT RD-M760 27 Gang BREMSEN: Shimano XT BR-M765 Disc EXTRAS: Luftpumpe SKS Rookie, NiroSchrauben FARBE: scotchbrite/torontograu



Leisure

City

Mobility

Retro

Cross

All Terrain

Junior

LEISURE



*Neu entwickelte
Magura HS33
EV02 hydraulische
Felgenbremse für
noch leichteres
Handling*

RAHMEN: Raleigh Trekking Exclusiv, double butted, Zero Stack, Monostay design
RAHMENHÖHEN: HE M/50 cm, HE L/55 cm, HE XL/60 cm
GABEL: Suspension RST TR-Free T5 adjust mit „Z“ Crown für Low-riderbefestigung
SCHALTUNG: Shimano LX RD-M580 27 Gang
BREMSEN: Magura HS33 EV02 hydraulische Felgenbremse
EXTRAS: Luftpumpe SKS Rookie, Nirosschrauben, Nabendynamo
FARBE: scotchbrite/schwarz



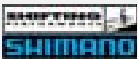
RICHMOND TRV

LEISURE



*Verstellbarer,
stabiler Ständer,
direkt am Rahmen
befestigt*

RAHMEN: Raleigh Trekking Exclusiv, double butted, Zero Stack, Monostay design
RAHMENHÖHEN: HE M/50 cm, HE L/55 cm, HE XL/60 cm, DA S/45 cm, DA M/50 cm
GABEL: Suspension Suntour NRX-7500 Lock Out, schwarz
SCHALTUNG: Shimano XT RD-M760 27 Gang
BREMSEN: Shimano V-Brake BR-M420, silber
EXTRAS: Luftpumpe SKS Rookie, Nirosschrauben
FARBE: tennesseblue/alaskasilber



RICHMOND XT



BEST
OF BRITAIN



RICHMOND LX



*Extrem leichter
und pannensicherer
Vittoria Reifen*

RAHMEN: Raleigh Trekking Exclusiv, double butted, Zero Stack, Monostay design
RAHMENHÖHEN: HE M/50 cm, HE L/55 cm, HE XL/60 cm, DA S/45 cm, DA M/50 cm
GABEL: Suspension Suntour CR-880 adjust, silber
SCHALTUNG: Shimano LX RD-M580 27 Gang
BREMSEN: Magura HS11 „EVO2“ hydraulische Felgenbremse
EXTRAS: Luftpumpe SKS Rookie, Niro-schrauben
FARBE: alabama-black/ nepalsilber



Leisure

City

Mobility

Retro

Cross

All Terrain

Junior

LEISURE



NIGHTFLIGHT



*Extra schmaler,
trotzdem stabiler
Aluminium 3-Bein
Träger*

RAHMEN: Raleigh Speedtrekking, Zero Stack
RAHMENHÖHEN: HE S/52 cm, HE M/55 cm, HE L/58 cm, HE XL/61 cm
GABEL: Aluminium Cross Trekking Aprebic
SCHALTUNG: Shimano Nexus 8 Gang
BREMSEN: Shimano V-Brake BR-M420
EXTRAS: Niro-schrauben, Nabendynamo
FARBE: torontograu/alabama-black

LEISURE



*Raleigh Exklusiv
Trekking-Rahmen im
Monostay-Design*

RAHMEN: Raleigh Trekking Exklusiv, double butted, Zero Stack, Monostay design
RAHMENHÖHEN: HE M/50 cm, HE L/55 cm, HE XL/60 cm, DA S/45 cm, DA M/50 cm, DA L/55 cm
GABEL: Suspension Suntour CR-920 adjust, silber
SCHALTUNG: Shimano Intego RD-C530 24 Gang
BREMSEN: Shimano V-Brake BR-M420
EXTRAS: Luftpumpe SKS Rookie, Nirosschrauben, Nabendynamo
FARBE: pearlgrey



CARLTON SPORT

LEISURE



RALEIGH



BEST OF BRITAIN



Leisure

City

Mobility

Retro

Cross

All Terrain

Junior

LEISURE

OAKLAND DE LUXE



Ergonomischer Aluminium Multifunktionslenker

RAHMEN: Raleigh Aluminium Trekking, double butted, Zero Stack RAHMENHÖHEN: HE M/50 cm, HE L/55 cm, HE XL/60 cm, DA S/45 cm, DA M/50 cm, DA L/55 cm GABEL: Suspension Suntour CR-880 adjust, silber SCHALTUNG: Shimano LX RD-M570 24 Gang BREMSEN: Shimano V-Brake BR-M420, silber EXTRAS: Luftpumpe SKS Rookie, Nirosschrauben, Nabendynamo FARBE: nepalsilber/magicblack



LEISURE



*Shimano
24-Gang
Deore-Schaltung*

RAHMEN: Raleigh Aluminium Trekking, double butted, Zero Stack RAHMENHÖHEN: HE M/50 cm, HE L/55 cm, HE XL/60 cm, DA S/45 cm, DA M/50 cm, DA L/55 cm
GABEL: Suspension Suntour CR-880 adjust, silber
SCHALTUNG: Shimano Deore RD-M510 24 Gang
BREMSEN: Aluminium V-Brake, silber
EXTRAS: Luftpumpe SKS, Nirotschrauben, Nabendynamo
FARBE: silver/taigagrey



OAKLAND



LEISURE



BEST
OF BRITAIN



ROCHESTER



Bequem zu bedienender Spanninga Halogenscheinwerfer mit Ein-/Aus-Schalter

RAHMEN: Raleigh Trekking Aluminium
RAHMENHÖHEN: HE M/50 cm, HE L/55 cm, HE XL/60 cm, DA S/45 cm, DA M/50 cm, DA L/55 cm
GABEL: Suspension Suntour CR-820, silber
SCHALTUNG: Shimano Deore RD-M510 21 Gang
BREMSEN: Aluminium V-Brake, silber
EXTRAS: Luftpumpe SKS, Nirosschrauben, Nabendynamo
FARBE: basalt/atlantisblau

Leisure

City

Mobility

Retro

Cross

All Terrain

Junior

LEISURE



EXETER



Pannensicherer Vittoria „Adventure“ Reifen mit PRB-Pannenschutz und Reflexstreifen

RAHMEN: Raleigh Trekking Aluminium
RAHMENHÖHEN: HE M/50 cm, HE L/55 cm, HE XL/60 cm, DA S/45 cm, DA M/50 cm
GABEL: Suspension Fork, silber
SCHALTUNG: Shimano Tourney RD-TX30 21 Gang
BREMSEN: Aluminium V-Brake, silber
EXTRAS: Luftpumpe SKS, Nirosschrauben
FARBE: alabamablack/nepalsilber

CITY

ABWECHSLUNG
MACHT DEN
ALLTAG SÜSS.



Das Leben genießen, da wo es gerade stattfindet: auf dem Marktplatz, im Park oder im Café um die Ecke. Die kleinen Ereignisse des Tages feiern. Seine Herausforderungen annehmen. Gegen Shopping- und Schlemm-Attacken ankämpfen – oder ihnen einfach nachgeben. Nützliches mit dem Angenehmen verbinden. Leben in Bewegung ist Genuss ohne Reue. So wird der Alltag täglich zu Ihrem Tag.

Ob unterwegs zur Arbeit, zum Einkauf oder Picknick – die Modelle der CITY-Line sind die perfekten Begleiter. Ihre zeitlose Eleganz ist vereint mit höchster Funktion und langlebiger Qualität. Sorgfältig ausgewählte Komponenten, eine entspannt aufrechte Sitzposition und ergonomische Lenker- und Vorbau-Kombinationen bieten Komfort, Übersicht und Sicherheit im Straßenverkehr. Alles was Sie brauchen für so manche Extratour.

RALEIGH



BEST
OF BRITAIN



LEICESTER



*Raleigh
Aluminium
Comfort
Tiefensteiger*

RAHMEN: Raleigh Aluminium Comfort, Tiefensteig, Oversized RAHMENHÖHEN: DA S/42 cm, DA S/45 cm, DA M/50 cm GABEL: Suspension Suntour CR-880 adjust, schwarz SCHALTUNG: Shimano Nexus 8 Gang BREMSEN: Aluminium V-Brake, silber EXTRAS: Luftpumpe SKS Rookie, Nirosschrauben, Nabendynamo, 2,34 mm Speichen im Hinterrad FARBE: alaskasilber

Leisure

City

Mobility

Retro

Cross

All Terrain

Junior



DEVENTER



*Aluminiumrahmen
mit klassischer
Holland-Geometrie*

RAHMEN: Raleigh Touren AL 6061 mit Holland-Geometrie RAHMENHÖHEN: DA M/52 cm, DA L/57 cm GABEL: Unicrown, CrMo Holland Geometrie SCHALTUNG: Shimano Nexus 7 Gang BREMSEN: VR: Aluminium V-Brake HR: Rücktritt EXTRAS: Luftpumpe SKS, Mantelschoner Hesling Elegance, Nirosschrauben, 2,34 mm Speichen im Hinterrad FARBE: schwarz

CITY



*Shimano 8-Gang
Nexus Rücktritt-
bremsnabe*

RAHMEN: Raleigh Trekking Aluminium, oversized RAHMENHÖHEN: HE M/50 cm, HE L/55 cm, WA S/42 cm, WA S/45 cm, WA M/50 cm GABEL: Suspension Suntour CR-820, silber SCHALTUNG: Shimano Nexus 8 Gang BREMSEN: VR: Aluminium V-Brake HR: Rücktritt EXTRAS: Luftpumpe SKS, Niro-schrauben, 2,34 mm Speichen im Hinterrad FARBE: pearlgrey



UNICO DE LUXE

C



T

E



*2,34 mm
Speichen-
durchmesser
im Hinterrad*

RAHMEN: Raleigh Trekking Aluminium, oversized RAHMENHÖHEN: HE M/50 cm, HE L/55 cm, WA S/42 cm, WA S/45 cm, WA M/50 cm GABEL: Suspension Suntour CR-820, silber SCHALTUNG: Shimano Nexus 7 Gang BREMSEN: Aluminium V-Brake, silber EXTRAS: Luftpumpe SKS, Niro-schrauben, 2,34 mm Speichen im Hinterrad FARBE: atlantisblue



UNICO PLUS



BEST
OF BRITAIN



COMPY CLEAN



COMPY CLEAN:
extrem sauber
durch integrierten
Kardan-Antrieb

RAHMEN: Raleigh Aluminium Folding für
Kardantrieb RAHMENHÖHEN: D/H S
GABEL: Aluminium Unicrown SCHALTUNG:
Shimano Nexus 3 Gang BREMSEN: VR:
V-Brake Tekro HR: Rücktritt EXTRAS:
Kardanwelle für „sauberes Falten“, Nirosta
Speichen, Shimano 3-Gang Freilaufnabe,
Aluminium V-Brake vorn und
hinten FARBE: scotchbrite

Die MOBILITY-Line bietet mobilen Menschen, Reisenden, Campern oder
Bootsbesitzern die perfekten Begleiter im Kompakt-Format. Intelligente
Falt-Räder der neuen Generation, die sich klein machen beim Transport
und sich am Ziel zu flexiblem Fahrvergnügen entfalten.



COMPY XS



COMPY XS: extrem
handlich und leicht
zusammenklappbar

RAHMEN: Raleigh Aluminium Folding
RAHMENHÖHEN: D/H S GABEL: Aluminium
Unicrown SCHALTUNG: Shimano Nexus
3 Gang BREMSEN: Aluminium V-Brake
EXTRAS: 16" Aluminium Faltrahmen, Nirosta
Speichen, Aluminium V-Brake vorn und hinten,
stabiler Aluminium Rohrgepäckträger mit
Transportrollen FARBE: silber

Leisure

City

Mobility

Retro

Cross

All Terrain

Junior



RETRO

WAHRER STIL IST ZEITLOS.

Ein Stil ist gut, wenn er immer wieder in Mode kommt. Deshalb sind Klassiker oft souveräne Sieger, wenn es um Zeitgeist und Design geht. Gutes Design spricht zu uns: von guten alten Zeiten und der Zukunft, die allzubald Gegenwart wird. Und es begeistert uns, immer wieder.

Nostalgie gepaart mit modernster Technologie: die Schmuckstücke unserer RETRO-Line ergänzen den unverwechselbaren Flair des Originals mit zeitgemäßen Qualitäts- und Sicherheitsstandards sowie einer durchdachten Auswahl an verlässlichen Komponenten. So entsehen Legenden neu.

RALEIGH



BEST
OF BRITAIN



RETROGLIDE SEVEN



*In Rahmenfarbe
lackierter
Kettenkasten*

RAHMEN: Raleigh Aluminium Cruiser
Rahmen, mit Raleigh Gusset RAHMENHÖHEN:
HE M/48 cm, DA S/40 cm GABEL: HiTen
Unicrown SCHALTUNG: Shimano Nexus
7 Gang BREMSEN: VR: V-Brake Tektro HR:
Rücktritt FARBE: black/cream

Auch als Damen-Version erhältlich.

Leisure

City

Mobility

Retro

Cross

All Terrain

Junior

RETRO



RETROGLIDE THREE



*Sattel durch
Schnellspanner und
lange Sattelstütze
auf fast jede Größe
einstellbar*

RAHMEN: Raleigh Aluminium Cruiser
Rahmen, mit Raleigh Gusset RAHMENHÖHEN:
HE M/48 cm, DA S/40 cm GABEL: HiTen
Unicrown SCHALTUNG: Shimano Nexus
3 Gang BREMSEN: VR: V-Brake Tektro HR:
Rücktritt FARBE: red/cream

Auch als Herren-Version erhältlich.

RETRO



*Shimano
Single Speed
Rücktrittnabe*

RAHMEN: Raleigh Aluminium Cruiser Rahmen, mit Raleigh Gusset RAHMENHÖHEN: HE M/48 cm, DA S/40 cm GABEL: HiTen Unicrown SCHALTUNG: Shimano Single Speed BREMSEN: VR: V-Brake Tektro HR: Rücktritt FARBE: blue/cream

Auch als Damen-Version erhältlich.



RETROGLIDE SINGLE

RETRO



*Campagnolo
Centaur triple
Schaltung
mit 30 Gängen*

RAHMEN: Raleigh Race, double butted Tubing, Classic Shape RAHMENHÖHEN: HE S/52 cm, HE M/55 cm, HE L/58 cm, HE XL/61 cm GABEL: Race Aluminium SCHALTUNG: Campagnolo Centaur 30 Gang BREMSEN: Campagnolo Centaur EXTRAS: Nirosschrauben, Elite Flaschenhalter FARBE: signalrot/magicblack

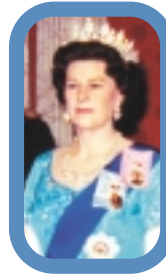
Klassischer Race Rahmen mit geradem Oberrohr, Gesamtoptik im Retro Stil der Raleigh Tour de France Team-Räder von 1980



TEAM PROFESSIONAL



BEST
OF BRITAIN



CHOPPER



Raleigh-Chopper
mit den original
Formen der 70er

RAHMEN: Raleigh Aluminium Wedge Rahmen
mit Original Arrow Head design und Sissy Bar
RAHMENHÖHEN: HE S/40 cm GABEL: HiTen
Aero Blade Unicrown SCHALTUNG: Sturmey
Archer 3 Gang BREMSEN: Tektro Aluminium
V-Brake EXTRAS: Das Revival des „Easy Rider
Feelings“ FARBE: rot



RALEIGH CHOPPER – THE HOT ONE.

Comeback einer Stil-Ikone: das unverwechselbare, unvergessliche Original aus den 70ern ist wieder da! Der Raleigh Chopper, Vorbild jedes Bonanza-Rades, lädt in limitierter Auflage wieder ein, cool auf dem Bananensattel mit obligatorischer Rückenlehne, den geschwungenen Lenker im Easy-Rider-Style lässig im Griff, die Szene fest im Blick, um den Block zu cruisen und den Kult wieder aufleben zu lassen. Die limitierte Auflage rollt wieder auf den typischen Reifen von damals und ausschließlich im original Infra-Rot durch die Straßen. Authentischer Original-Look mit allen Details, kombiniert mit Materialien und Sicherheitsaspekten von heute – die Legende lebt!

RETRO

Leisure

City

Mobility

Retro

Cross

All Terrain

Junior

CROSS



FREIHEIT WÄCHST DURCH BEWEGUNG.

Sie wird nicht geschenkt, sondern immer gewonnen. Und wer einmal gewonnen hat, will immer wieder gewinnen. Und sei es nur gegen sich selbst. Sportliche Leistung oder pures Vergnügen, Großstadtdschungel oder Abenteuer abseits der Straßen: jedem das Seine. Und dem, der Frei-Zeit mit Bike-Zeit übersetzt: die Freiheit der Wahl und der Bewegung in jedem Gelände.

RALEIGH



BEST
OF BRITAIN



SPORT 500



*Shimano
Scheibenbremse
mit effektiver
Bremswirkung*

RAHMEN: Raleigh Trekking Exklusiv, double butted, Zero Stack, Monostay design
RAHMENHÖHEN: HE M/50 cm, HE L/55 cm, HE XL/60 cm
GABEL: Suspension Suntour
NRX-7500 Lock Out, schwarz
SCHALTUNG: Shimano XT RD-M760 27 Gang
BREMSEN: Shimano LX BR-M585 Disc
EXTRAS: Nirosschrauben
FARBE: scotchbrite/
torontograu



Leisure

City

Mobility

Retro

Cross

All Terrain

Junior

Straße oder Gelände? Die Bikes der CROSS-Line befreien von der Qual der Wahl und meistern leichtläufig jede Herausforderung. Hinter diesen Multitalenten stecken exklusive Aluminium Cross Rahmen mit ausgewogenen Geometrien und Bremssysteme mit griffiger Power für dies- und abseits der Straße. Keine Kompromisse.

CROSS



*Neu entwickelte
Magura HS11 EV02
hydraulische
Felgenbremse für
noch leichteres
Handling*

RAHMEN: Raleigh Trekking Exclusiv, double butted, Zero Stack, Monostay design
RAHMENHÖHEN: HE M/50 cm, HE L/55 cm, HE XL/60 cm GABEL: Suspension RST CT-Free T5 SL Lock Out, schwarz SCHALTUNG: Shimano LX RD-M580 27 Gang BREMSEN: Magura HS11 EV02 hydraulische Felgenbremse EXTRAS: Nirosschrauben FARBE: thundergreen/alaskasilber



SPORT 400

CROSS



*Shimano
BR-M420
V-Brakes*

RAHMEN: Raleigh Aluminium Trekking, double butted, Zero Stack RAHMENHÖHEN: HE M/50 cm, HE L/55 cm, HE XL/60 cm, D/H S/45 cm, D/H M/50 cm, D/H L/55 cm GABEL: Suspension Suntour NRX-6000, blaugrau SCHALTUNG: Shimano LX RD-M570 27 Gang BREMSEN: Shimano V-Brake BR-M420, silber EXTRAS: Nirosschrauben FARBE: schwarz/blaugrau



SPORT 300



BEST OF BRITAIN



Shimano XT-Kettenleitwerk

RAHMEN: Raleigh Aluminium Trekking, double butted, Zero Stack RAHMENHÖHEN: HE M/50 cm, HE L/55 cm, HE XL/60 cm, DA S/45 cm, DA M/50 cm GABEL: Suspension Suntour NEX-4000, candyblau SCHALTUNG: Shimano XT RD-M750 24 Gang BREMSEN: Aluminium V-Brake, silber EXTRAS: Niro-schrauben FARBE: pearlgrey

Leisure

City

Mobility

Retro

Cross

All Terrain

Junior

SPORT XT

CROSS

ALL TERRAIN

ALLE WEGE
FÜHREN ZU
UNS SELBST.



Oder doch nach Rom? Die Welt ist groß und voller Wunder für den, der in Bewegung, unterwegs bleibt. Auch wenn der Weg dann einfach nur zur Schule, Arbeit, in den Park oder aufs Land führt. Und manchmal findet man Überraschendes, schon um die nächste Ecke. Andere Weggefährten. Oder sogar sich selbst.

Wo manche Wege enden, beginnt unsere Welt: die Allrounder der ALL TERRAIN - Line begeistern durch eine optimal abgestimmte, reichhaltige Ausstattung bei gleichzeitig erstaunlichem Preisbewußtsein. Ob als Jugend- oder Erwachsenen-Bike konzipiert, mit eingebautem Fun- oder Fitness-Faktor, farbenfroh oder distinktiert – stets überzeugen sie mit Stabilität und Sicherheit. Unkompliziertes Handling und langlebiger Komfort machen es leicht, täglich neue Wege zu wählen.

RALEIGH



BEST
OF BRITAIN



SUB XC



*Shimano ST-EF35
Schalt-/Brems-
hebeleinheit*

RAHMEN: Raleigh Aluminium ATB, mit auswechselbarem Ausfallende RAHMENHÖHEN: HE S/40 cm, HE M/45 cm, HE L/50 cm, DA S/40 cm, DA M/45 cm, DA L/50 cm GABEL: Suspension Suntour XC-60 adjust, schwarz SCHALTUNG: Shimano XT RD-M750 24 Gang BREMSEN: Aluminium V-Brake EXTRAS: Luftpumpe SKS, Niro-schrauben, Nabendynamo FARBE: torontogreymatt

Leisure

City

Mobility

Retro

Cross

All Terrain

Junior



ALL TERRAIN



SUB



*Bequemer Selle
Royal ATB Sattel*

RAHMEN: Raleigh Aluminium ATB, mit auswechselbarem Ausfallende RAHMENHÖHEN: HE S/40 cm, HE M/45 cm, HE L/50 cm, DA S/40 cm, DA M/45 cm, DA L/50 cm GABEL: Suspension Suntour M5000, schwarz SCHALTUNG: Shimano Acera RD-M340 21 Gang BREMSEN: Aluminium V-Brake, schwarz EXTRAS: Luftpumpe SKS, Niro-schrauben, Nabendynamo FARBE: schwarz-matt

ALL TERRAIN



Stabile Kunststoff Steckbleche, sportlich aber trotzdem voll straßentauglich. Stabiler Hinterbau- ständer

RAHMEN: Raleigh Aluminium/CroMo ATB
Fullsuspension RAHMENHÖHEN: HE M/45 cm,
HE L/50 cm GABEL: Suspension Suntour
M2000, schwarz SCHALTUNG: Shimano Acera
RD-M340 24 Gang BREMSEN: Aluminium
V-Brake, silber EXTRAS: Nirosschrauben
FARBE: magicblack/silver



FULLMAX

ALL TERRAIN



Robuste Bar Ends in schwarz

RAHMEN: Raleigh Aluminium ATB
RAHMENHÖHEN: Y S/38 cm, Y M/45 cm, Y
L/50 cm, DA S/40 cm, DA M/45 cm, DA
L/50 cm, HE S/40 cm, HE M/45 cm, HE
L/50 cm GABEL: Suspension Fork, schwarz
SCHALTUNG: Shimano Nexus 7 Gang
BREMSEN: Aluminium V-Brake, silber
EXTRAS: Nirosschrauben FARBE: Y: nepal-
silber He/Da: alaskasilber/alabamablack



SCHOOLMAX



BEST
OF BRITAIN



HYPERMAX



*Sattel mit
Kantenschutz*

RAHMEN: Raleigh Aluminium ATB, mit auswechselbarem Ausfallende RAHMENHÖHEN: HE S/40 cm, HE M/45 cm, HE L/50 cm, DA S/40 cm, DA M/45 cm, DA L/50 cm GABEL: Suspension Suntour M2000, schwarz SCHALTUNG: Shimano Acera RD-M340 21 Gang BREMSEN: Aluminium V-Brake, schwarz EXTRAS: Luftpumpe SKS, Niro-schrauben FARBE: magicblack/salt

Leisure

City

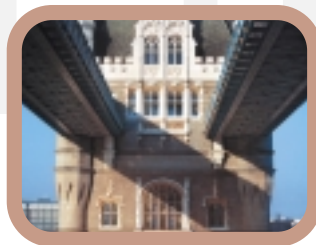
Mobility

Retro

Cross

All Terrain

Junior



MEGAMAX



*Robuste
Kunststoff
Steckbleche*

RAHMEN: Raleigh Aluminium ATB RAHMENHÖHEN: Y S/38 cm, Y M/45 cm, Y L/50 cm, DA S/40 cm, DA M/45 cm, DA L/50 cm GABEL: Suspension Fork, schwarz SCHALTUNG: Shimano Tourney RD-TX30 21 Gang BREMSEN: Aluminium V-Brake, silber EXTRAS: Niro-schrauben FARBE: Y: topolino Da: lorettarot/salt

JUNIOR

KLEIN HEISST WICHTIG.



So einzigartig, echt, spontan und unermüdlich wie unsere Kinder wären wir oft gern selbst. Wir können uns bemühen. Von Ihnen lernen. Und sie lehren, was wir schon erfahren haben. Zum Beispiel, dass die Kraft, Großes zu vollbringen, oft aus der Freude am Kleinen entsteht.

Die Kleinen müssen mit den Großen oft viel Geduld haben. Bei den Bikes unserer JUNIOR-Line haben wir uns deshalb besonders bemüht, ihren berechtigt hohen Ansprüchen zu genügen. Kindgerecht und robust, garantieren sie mit coolen Looks, griffigen Schaltungen und effektiven Bremsen Sicherheit und langen Spaß am Radfahren.

RALEIGH



GROWMAX



**BEST
OF BRITAIN**



*Shimano
Nexus 7-Gang
Nabenschaltung*

RAHMEN: Raleigh Aluminium 20" und 24"
RAHMENHÖHEN: KN S/32 cm, KN S/35 cm
GABEL: Suspension Fork, schwarz
SCHALTUNG: Shimano Nexus 7 Gang
BREMSEN: VR: V-Brake HR: Rücktritt EXTRAS:
Niro-schrauben FARBE: 20": floridablue, 24":
bananagelb

Mitwachsendes Rahmenkonzept: ein flacher
Sitzwinkel gewährleistet beim Verstellen von
Sitz- und Lenkerposition einen sich anpassen-
den Abstand zum Lenker

Leisure

City

Mobility

Retro

Cross

All Terrain

Junior



JUNIOR



SPEEDMAX



*Kindgerecht
einfach zu
bedienender
Dynamo*

RAHMEN: Raleigh ATB CrMo, Oversized
RAHMENHÖHEN: KN S/35 cm, KN S/38 cm,
MÄ S/35 cm, MÄ S/42 cm GABEL:
Suspension Fork, schwarz SCHALTUNG:
Shimano Nexus 7 Gang BREMSEN: VR:
V-Brake HR: Rücktritt EXTRAS: Niro-
schrauben FARBE: Kn Y: scotchblue,
Mä Wave: banana

JUNIOR



*Shimano
3-Gang Nexus
mit Drehgriff*

RAHMEN: Raleigh ATB CrMo, Oversized
RAHMENHÖHEN: KN S/30 cm, KN S/35 cm,
MÄ S/32 cm, MÄ S/35 cm GABEL:
Suspension Fork, bei Y: schwarz, bei Wave:
silber SCHALTUNG: Shimano Nexus 3 Gang
BREMSEN: VR: V-Brake HR: Rücktritt
EXTRAS: Nirotschrauben FARBE: Kn Y: topo-
linoblue, Mä Wave: nevadared



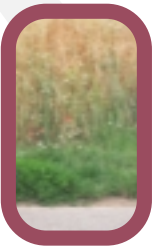
STREETMAX

JUNIOR



*Verstellbarer
Seitenständer mit
Gummifuß*

RAHMEN: Raleigh ATB CrMo, Oversized
RAHMENHÖHEN: KN S/35 cm, KN S/38 cm
GABEL: Suspension Fork, bei 24": schwarz,
bei 26": lasurblau SCHALTUNG: Shimano
Tourney 21 Gang BREMSEN: V-Brake, silber
EXTRAS: Nirotschrauben FARBE: 24": magic-
black, 26": nepalsilber



RACEMAX

SHIMANO FUNCTIONS

**MEHR ALS
DIE SUMME DER KOMPONENTEN**

Hand aufs Herz – machen Sie sich Gedanken bei der Auswahl eines neuen Fahrrades, ob alle Details wirklich gut zueinander passen? Dabei ist es sehr wichtig. Denn die optimale Leistung beim Schalten und Bremsen hängt entscheidend davon ab, ob die Komponenten perfekt miteinander harmonieren.

SHIMANO bietet solche perfekt harmonisierten Schalt- und Bremssysteme für jeden Fahrradtyp. Da passt alles zusammen. Ohne Performanceverlust.



Diese beiden Qualitätszeichen garantieren Ihnen, dass unsere Modelle mit Komplett-Systemen von Shimano ausgestattet sind. Sie bekommen mehr als die Summe der Einzelkomponenten, Sie fahren mit dem Optimum - SHIMANO FUNCTIONS.



Leisure

| Modell | Devon TRV 27G XT | Richmond TRV 27G LX | Richmond XT 27G XT | Richmond LX 27G LX | Nightflight 8G Nexus | Carlton Sport 24G Intego | Oakland de Luxe 24G LX | Oakland 24G Deore | Rochester 21G Deore |
|--------------|---|---|---|---|--|---|--|--|--|
| Rahmen | Raleigh Trekking Exklusiv, double butted, Zero Stack, Monostay design | Raleigh Trekking Exklusiv, double butted, Zero Stack, Monostay design | Raleigh Trekking Exklusiv, double butted, Zero Stack, Monostay design | Raleigh Trekking Exklusiv, double butted, Zero Stack, Monostay design | Raleigh Speedtrekking, Zero Stack | Raleigh Trekking Exklusiv, double butted, Zero Stack, Monostay design | Raleigh Aluminium Trekking, double butted, Zero Stack | Raleigh Aluminium Trekking, double butted, Zero Stack | Raleigh Trekking Aluminium |
| Gabel | Suspension RST TR-Free SL Lock Out mit "Z" Crown für Lowriderbefestigung | Suspension RST TR-Free T5, adjust., mit "Z" Crown für Lowriderbefestigung | Suspension Suntour NRX-7500 Lock Out, schwarz | Suspension Suntour CR-880, adjust., silber | Aluminium Cross Trekking Aprebic | Suspension Suntour CR-920 adjust., silber | Suspension Suntour CR-880 adjust., silber | Suspension Suntour CR-880 adjust., silber | Suspension Suntour CR-820, silber |
| Federbein | - | - | - | - | - | - | - | - | - |
| Schaltung | Shimano XT RD-M760, 27-Gang | Shimano LX RD-M580, 27-Gang | Shimano XT RD-M760, 27-Gang | Shimano LX RD-M580, 27-Gang | Shimano Nexus, 8-Gang | Shimano Intego RD-C530, 24-Gang | Shimano LX RD-M570, 24-Gang | Shimano Deore RD-M510, 24-Gang | Shimano Deore RD-M510, 21-Gang |
| Umwirfer | Shimano XT FD-M761 | Shimano LX FD-M581 | Shimano XT FD-M761 | Shimano LX FD-M581 | - | - | Shimano FD-T301 | Shimano FD-T301 | Shimano FD-C051 |
| Schalthebel | Shimano XT "Dual Control" ST-M765 Disc | Shimano LX SL-M570 | Shimano XT "Dual Control" ST-M760 | Shimano LX SL-M570 | Shimano Nexus SL-BS20, 8-Gang | Shimano Schalt-/Bremshebel Intego ST-C503 | Shimano Schalt-/Bremshebel Alivio ST-MC20 | Shimano Schalt-/Bremshebel ST-EF29 | Shimano Schalt-/Bremshebel ST-EF29 |
| Zahnkranz | Shimano XT CS-M760 | Shimano LX CS-M580 | Shimano CS-HG50 | Shimano CS-HG50 | start, 19 Z | Shimano Intego CS-LG60 | Shimano Alivio CS-HG50 | Shimano CS-HG30 | Shimano MFT Z07 |
| Tretlager | Shimano XT FC-M761 mit KSS | Shimano LX FC-M581 mit KSS | Shimano XT FC-M761 mit KSS | Shimano LX FC-M581 mit KSS | Shimano Nexus FC-NX80 | Shimano Intego FC-C530 | Shimano FC-TX71 | Shimano FC-TX71 | Shimano FC-TX71 |
| Kette | Shimano CN-HG93 | Shimano CN-HG53 | Shimano CN-HG53 | Shimano CN-HG53 | Z610 f.Nabenschaltung | Shimano CN-HG53 | 8-fach, HG50 | 8-fach, HG50 | 8-fach, HG50 |
| Innenlager | im Tretlager enthalten | im Tretlager enthalten | im Tretlager enthalten | im Tretlager enthalten | Shimano BB-UN25 | Shimano BB-UN25 | Shimano BB-UN25 | Industrielager, gedichtet | Industrielager |
| Übersetzung | vorn: 48/36/26 Z hinten: 11-34 Z | vorn: 48/36/26 Z hinten: 11-34 Z | vorn: 48/36/26 Z hinten: 11-32 Z | vorn: 48/36/26 Z hinten: 11-32 Z | vorn: 46 Z hinten: 19 Z | vorn: 38 Z hinten: 11-33 Z | vorn: 48/38/28 Z hinten: 11-30 Z | vorn: 48/38/28 Z hinten: 11-30 Z | vorn: 48/38/28 Z hinten: 14-28 Z |
| Lenker | Bullbar Aluminium, schwarz | Bullbar Aluminium, schwarz | Ritchey Comp., schwarz | Ritchey Comp., schwarz | "Moon" Aluminium Flatbar | "Moon" Aluminium | Multifunktionslenker "Contest", Alu, silber | City Trekking, silber | City Trekking, silber |
| Vorbau | Ritchey Pro Adjust., verstellbar | Promax Alu, verstellb. MQ-540S silber/schw. | Ritchey Comp., schwarz | Ritchey Comp., schwarz | Ritchey Pro Adjust., verstellbar | Aluminium MQ-527, verstellbar | Aluminium MQ-527, verstellbar | Aluminium MQ-527, verstellbar | Aluminium MQ-527, verstellbar |
| Barends | - | - | - | - | - | - | - | - | - |
| Steuersatz | Zero Stack, integriert | Zero Stack, integriert | Zero Stack, integriert | Zero Stack, integriert | Zero Stack, integriert | Zero Stack, integriert | Zero Stack, integriert | Zero Stack, integriert | silber |
| Sattel: | Brooks B-17 Leder, schwarz | Brooks B-17 Leder, schwarz | Selle Bassano "Defender" mit Raleigh Bestickung | Selle Bassano "Defender" mit Raleigh Bestickung | Selle Bassano "Sensor" mit Raleigh Bestickung | Selle Bassano "NS39/69" mit Raleigh Bestickung | Selle Bassano "NS39/69" mit Raleigh Bestickung | Selle Royal "SR8472" Comfort | Selle Royal "SR8472" Comfort |
| Sattelstütze | Patent Aluminium, gefedert, Kalloy SP-379 | Patent Aluminium, gefedert, Kalloy SP-379 | Ritchey Aluminium, schwarz | Ritchey Aluminium, schwarz | Ritchey Aluminium, schwarz | Patent Aluminium gefedert, PM-780 mit Spieleinstellung | Patent Aluminium gefedert, PM-780 mit Spieleinstellung | Patent Aluminium, gefedert, PM-780 mit Spieleinstellung | Aluminium, gefedert, Kerze, PM-790 mit Spieleinstellung |
| Bremsen | Shimano XT BR-M765 Disc | Magura HS33 EV02 hydraul. Felgenbremse | Shimano V-Brake BR-M420, silber | Magura HS11 EV02 hydraul. Felgenbremse | Shimano V-Brake BR-M420 | Shimano V-Brake BR-M420 | Shimano V-Brake BR-M420, silber | Aluminium V-Brake, silber | Aluminium V-Brake, silber |
| Bremshebel | siehe Schalthebel | Magura HS33 EV02 | siehe Schalthebel | Magura HS11 EV02 | Black Comp. XL-37, mit Gripauflage | siehe Schalthebel | siehe Schalthebel | siehe Schalthebel | siehe Schalthebel |
| Naben vorn | Shimano XT HB-M765 Disc | Shimano leicht. Nabendynamo DH-3N70A QR | Shimano Deore HB-M510 QR | Shimano Deore HB-M510 QR | Shimano leicht. Nabendynamo DH-3N70A QR | Shimano Nabendynamo HB-NX32, QR | Shimano Nabendynamo DH-3N30 | Shimano Nabendynamo DH-3N30 | Shimano Nabendynamo DH-3N30 |
| Naben hinten | Shimano XT FH-M765 Disc | Shimano LX FH-M580 | Shimano Deore FH-M510 QR | Shimano Deore FH-M510 QR | Shimano mit Freilauf SG-8R20, 8-Gang | Shimano Intego IF-C530 | Shimano FH-RM60, gedichtet, 8/9-fach | Shimano FH-RM60, 8/9-fach | Aluminium |
| Felgen | Hohlkammer Aluminium Rigida "Sphinx" 17-622, schwarz | Hohlkammer Aluminium Rigida "Sphinx" 17-622, schwarz | Hohlkammer Aluminium Rigida "Sphinx" 17-622, schwarz | Hohlkammer Aluminium Rigida "Sphinx" 17-622, schwarz | Hohlkammer Aluminium Rigida "Sphinx" 17-622, schwarz | Hohlkammer Aluminium Rodi "Vision" 19-622, geost, silber | Hohlkammer Aluminium "Zac 2000" silber | Hohlkammer Aluminium "Zac 2000" silber | Hohlkammer Aluminium "Zac 2000" silber |
| Speichen | Niro | Niro | Niro | Niro | Niro | Niro | Niro | Niro | Niro |
| Bereifung | Vittoria Randonneur Pro reflex 37-622, faltbar, mit Pannenschutz "extra leicht" | Vittoria Randonneur Pro reflex 37-622, faltbar, mit Pannenschutz "extra leicht" | Vittoria Randonneur Pro reflex 37-622, faltbar, mit Pannenschutz "extra leicht" | Vittoria Randonneur Pro reflex 37-622, faltbar, mit Pannenschutz "extra leicht" | Vittoria Randonneur reflex 32-622, mit Pannenschutz | Vittoria Randonneur reflex 37-622, mit Pannenschutz | Vittoria Randonneur reflex 37-622, mit Pannenschutz | Vittoria Randonneur Comfort reflex 40-622, mit Pannenschutz | Vittoria "Adventure" reflex 40-622, mit PRB Pannenschutz |
| Schutzbleche | SKS Kunststoff, schwarz, kontaktiert, V-Streben mit Spritzschutz | SKS Kunststoff, schwarz, kontaktiert, V-Streben mit Spritzschutz | SKS Kunststoff, schwarz, kontaktiert, V-Streben mit Spritzschutz | SKS Kunststoff, schwarz, kontaktiert, V-Streben mit Spritzschutz | SKS "Racer" Kunststoff, schwarz, mit V-Streben | SKS Kunststoff, schwarz, kontaktiert, V-Streben mit Spritzschutz | SKS Kunststoff, schwarz, kontaktiert, V-Streben mit Spritzschutz | SKS Kunststoff, schwarz, kontaktiert, V-Streben mit Spritzschutz | SKS Kunststoff, schwarz, kontaktiert, V-Streben mit Spritzschutz |
| Gepäckträger | hinten: Tubus "Cargo" vorn: RST "Z" Crown Lowrider | hinten: Tubus "Cargo" vorn: RST "Z" Crown Lowrider | Maasload Aluminium, 3-Bein, verstellbar, schwarz | Maasload Aluminium, 3-Bein, verstellbar, schwarz | Maasload "XS" Aluminium 3-Bein | Pletscher Genius Aluminium, silber | Maasload Aluminium, 2-Bein, silber | 3-Bein, silber | 2-Bein, silber |
| Kettenschutz | Kettenschutzscheibe | Kettenschutzscheibe | Kettenschutzscheibe | Kettenschutzscheibe | Kettenschutzscheibe | Hebie, silber | de Woerd "Look Flyer", schwarz/transparent | de Woerd "Look Flyer", schwarz/transparent | de Woerd "Flyer", schwarz |
| Scheinwerfer | Hella Micro FF, Halogen | Hella Micro FF, Halogen | Spanninga "Radius" Halogen | Spanninga "Radius" Halogen | Spanninga "Radius" Halogen mit Sensor | Spanninga "Radius" Halogen mit Sensor | Spanninga "Radius" Halogen mit Ein/Aus | Spanninga "Radius" Halogen, mit Ein/Aus | Spanninga "Radius" Halogen, mit Ein/Aus |
| Rücklicht | Gepäckträgerdiodenrücklicht Hella mit Standlicht | Gepäckträgerdiodenrücklicht Hella mit Standlicht | Gepäckträgerdiodenrücklicht Hella mit Standlicht | Gepäckträgerdiodenrücklicht Hella mit Standlicht | Toplight BSM "XS" Plus mit Standlicht | Gepäckträgerdiodenrücklicht Hella mit Standlicht | Gepäckträgerdiodenrücklicht Hella mit Standlicht | Gepäckträgerdiodenrücklicht Hella mit Standlicht | Gepäckträgerdiodenrücklicht Basta mit Standlicht |
| Dynamo | AXA Traction | siehe VR Nabe | AXA Traction | AXA Traction | siehe VR Nabe | siehe VR Nabe | siehe VR Nabe | siehe VR Nabe | siehe VR Nabe |
| Pedale | Alu Onepiece VP-197, silber | Alu Onepiece VP-197, silber | Alu Onepiece VP-197, silber | Alu Onepiece VP-197, silber | Alu Onepiece VP-197, silber | Aluminium Comfort VP-608 | Aluminium Comfort VP-608 | City VP-877 | City VP-877 |
| Ständer | Hinterbauständer Nuvo, verstellbar, für Direktbefestigung am Rahmen | Hinterbauständer Nuvo, verstellbar, für Direktbefestigung am Rahmen | Hinterbauständer Nuvo, verstellbar, für Direktbefestigung am Rahmen | Hinterbauständer Nuvo verstellbar, für Direktbefestigung am Rahmen | - | Hinterbauständer Nuvo verstellbar, für Direktbefestigung am Rahmen | Hinterbauständer Nuvo | Hinterbauständer Nuvo | Hinterbauständer Nuvo |
| Sonstiges | Luftpumpe SKS Rookie, Niroschrauben | Luftpumpe SKS Rookie, Niroschrauben | Luftpumpe SKS Rookie, Niroschrauben | Luftpumpe SKS Rookie, Niroschrauben | Niroschrauben | Luftpumpe SKS Rookie, Niroschrauben | Luftpumpe SKS Rookie, Niroschrauben | Luftpumpe SKS, Niroschrauben | Luftpumpe SKS, Niroschrauben |
| Farbe | scotchbrite/torontograu | scotchbrite/schwarz | tennesseeblye/alaskasilber | alabamablack/nepalsilber | torontograu/alabamablack | pearlgrey | nepalsilber/magicblack | silver/taigagrey | basalt/atlantisblau |

Änderungen vorbehalten. Keine Haftung für Druckfehler.



| | City | | | | Mobility | | Retro | | Modell |
|--|--|---|--|--|---|--------------------------------------|--|--|--------------|
| Exeter 21G Tourney | Leicester 8G Nexus | Deventer 7G Nexus | Unico de Luxe 8G Nexus | Unico Plus 7G Nexus | Compy Clean 3G Nexus | Compy XS 3G Nexus | Retroglide single 1G Shimano | Retroglide three 3G Nexus | Rahmen |
| Raleigh Trekking Aluminium | Raleigh Aluminium Comfort, Tiefenstiege, oversized | Raleigh Touren AL 6061 mit Holland Geometrie | Raleigh Trekking Aluminium, oversized | Raleigh Trekking Aluminium, oversized | Raleigh Aluminium Folding für Kardan- antrieb | Raleigh Aluminium Folding | Raleigh Aluminium Cruiser Rahmen, mit Raleigh Gusset | Raleigh Aluminium Cruiser Rahmen, mit Raleigh Gusset | |
| Suspension Fork, silber | Suspension Suntour CR-820 adjust., schwarz | Unicrown, CrMo Holland Geometrie | Suspension Suntour CR-820, silber | Suspension Suntour CR-820, silber | Aluminium Unicrown | Aluminium Unicrown | HiTen Unicrown | HiTen Unicrown | Gabel |
| - | - | - | - | - | - | MCU Elastomer | - | - | Federbein |
| Shimano Tourney RD-TX30, 21-Gang | Shimano Nexus, 8-Gang | Shimano Nexus, 7-Gang | Shimano Nexus, 8-Gang | Shimano Nexus, 7-Gang | Shimano Nexus, 3-Gang | Shimano Nexus, 3-Gang | Shimano Single Speed | Shimano Nexus, 3-Gang | Schaltung |
| Shimano FD-C051 | - | - | - | - | - | - | - | - | Umwerfer |
| Shimano Drehgriff SL-RS31 | Shimano Drehgriff SL-8 S20 Nexus | Shimano Drehgriff SL-7S10 Nexus | Shimano Drehgriff SL-8 S20 Nexus | Shimano Drehgriff SL-7S10 Nexus | Shimano Drehgriff SL-3535 L Nexus | Shimano Drehgriff SL-3535 L Nexus | - | - | Schalthebel |
| Shimano MFT Z07 | starr, 19 Z | starr, 19 Z | starr, 19 Z | starr, 19 Z | - | - | starr, 22 Z | starr, 22 Z | Zahnkranz |
| Omega Sierra mit KSS | Suntour Aluminium, poliert | Omega Blues | Omega Blues | Omega Blues | Aluminium für Kardanantrieb | Aluminium, 46 Z | Raleigh, 46 Z | Raleigh, 46 Z | Tretlager |
| KMC | Z610 f.Nabenschaltung | Z610 f.Nabenschaltung | Z610 f.Nabenschaltung | Z610 f.Nabenschaltung | KMC | KMC | KMC | KMC | Kette |
| Industrielager | Industrielager, gedichtet | Industrielager | Industrielager | Industrielager | Kompaktlager | Kompaktlager | Kompaktlager | Kompaktlager | Innenlager |
| vorn: 46/38/28 Z hinten: 14-28 Z | vorn: 38 Z hinten: 19 Z | - | - | - | - | - | vorn: 46 Z hinten: 22 Z | vorn: 46 Z hinten: 22 Z | Übersetzung |
| City Trekking, silber | Humpert "Mooncruiser", silber | Humpertbügel "Stuttgart", Alu | Climberlenker, silber | Climberlenker, silber | Aluminium Flatbar, silber | Aluminium Flatbar, silber | Cruiser Highriser, silber | Cruiser Highriser, silber | Lenker |
| Leadtec, silber/schwarz | Aluminium MQ-527, verstellbar | Aluminium, silber | Aluminium MQ-527, verstellbar | Aluminium MQ-527, verstellbar | Aluminium, faltbar, silber | Aluminium, faltbar, silber | Aluminium, silber | Aluminium, silber | Vorbau |
| - | - | - | - | - | - | - | - | - | Barends |
| silber | Zero Stack, integriert | silber | silber | silber | schwarz | schwarz | silber | silber | Steuersatz |
| Selle Royal "SR6258" Comfort | Selle Bassano "NS69" mit Raleigh Bestückung | Selle Royal "SR8484" Comfort | Selle Royal "SR8484" Comfort | Selle Royal "SR8484" Comfort | schwarz | schwarz | Raleigh Cruiser mit Federn und Stücker | Raleigh Cruiser mit Federn und Stücker | Sattel |
| Aluminium SP-501 | Patent Aluminium, gedefert, PM-780 mit Spieleinstellung | Patent Aluminium SP-222 | Aluminium, gefedert Kerze, PM-790 mit Spieleinstellung | Aluminium, gefedert, Kerze | CNC Aluminium, 550 mm, silber | Aluminium SP-501 450 mm | Aluminium SP-150, silber | Aluminium SP-150, silber | Sattelstütze |
| Aluminium V-Brake, silber | Aluminium V-Brake, silber | VR: Aluminium V-Brake HR: Rücktritt | VR: Aluminium V-Brake HR: Rücktritt | Aluminium V-Brake, silber | VR: V-Brake Tektro HR: Rücktritt | Aluminium V-Brake | VR: V-Brake Tektro HR: Rücktritt | VR: V-Brake Tektro HR: Rücktritt | Bremsen |
| Tektro schwarz/silber | Black Comp. LM-48, schwarz/silber | Black Comp. LM-48, schwarz/silber | Black Comp. LM-48, schwarz/silber | Black Comp. LM-48, schwarz/silber | Aluminium | Aluminium | Tektro Aluminium | Tektro Aluminium | Bremshebel |
| Aluminium | Shimano Naben- dynamo DH-3N30 | Aluminium | Shimano Naben- dynamo DH-3N30 | Shimano Naben- dynamo DH-3N30 | Aluminium | Aluminium | Aluminium | Aluminium | Naben vorn |
| Aluminium, 7-fach | Shimano, 8-Gang, SG-8R20 mit Rücktritt | Shimano Nexus Bremsnabe SG-7C16 | Shimano, 8-Gang, SG-8R20 mit Rücktritt | Shimano Nexus Bremsnabe SG-7C16 | Shimano Nexus Bremsnabe SG-3C41 | Shimano Nexus SG-3C41 | Shimano Single Speed mit Rücktritt | Shimano Nexus Bremsnabe SG-3C41 | Naben hinten |
| Aluminium | Hohlkammer Alumi- nium Rodi "Vision", silber | Hohlkammer Alumi- nium "Zac 2000", silber | Hohlkammer Alumi- nium Rodi "Vision", silber | Hohlkammer Alumi- nium "Zac 2000", silber | Aluminium 20", silber | Aluminium 16", silber | Alex X-303 Aluminium, silber | Alex X-303 Aluminium, silber | Felgen |
| Niro | Niro VR: 2 mm HR: 2,34 mm | Niro VR: 2 mm HR: 2,34 mm | Niro VR: 2 mm HR: 2,34 mm | Niro VR: 2 mm HR: 2,34 mm | Niro | Niro | Niro VR: 2 mm HR: 2,34 mm | Niro VR: 2 mm HR: 2,34 mm | Speichen |
| Vittoria "Adventure" reflex 40-622, mit PRB Pannenschutz | Vittoria Randonneur Comfort reflex 40-622, mit Pannenschutz | Vittoria "Adventure" reflex 40-622, mit PRB Pannenschutz | Vittoria "Adventure" reflex 40-622, mit PRB Pannenschutz | Vittoria "Adventure" reflex 40-622, mit PRB Pannenschutz | schwarz, 20" * 1,5 | schwarz | Kenda Whitewall 26 x 2.125 | Kenda Whitewall 26 x 2.125 | Bereifung |
| SKS Kunststoff, silber | SKS Kunststoff, silber, kontaktiert, V-Streben mit Spritzschutz | SKS Kunststoff, schwarz, V-Streben mit Spritzschutz | SKS Kunststoff, silber, kontaktiert, V-Streben mit Spritzschutz | SKS Kunststoff, silber, V-Streben mit Spritzschutz | Kunststoff, schwarz | Kunststoff, silber | Stahl Longboard, in Rahmenfarbe lackiert | Stahl Longboard, in Rahmenfarbe lackiert | Schutzbleche |
| 2-Bein, silber | Pletscher Genius Aluminium, silber | 2-Bein, schwarz | 2-Bein, silber | 2-Bein, silber | Aluminium, schwarz | Aluminium, schwarz | in Rahmenfarbe lackiert | in Rahmenfarbe lackiert | Gepäckträger |
| - | de Woerd "Flash", schwarz | Hesling, schwarz/ silber, geschlossen | de Woerd "Flash", silber | de Woerd "Flash", silber | - | - | - | - | Kettenschutz |
| Soubitez | Spanninga "Radius" Halogen mit Ein/Aus | Spanninga "Radius" Halogen | Spanninga "Radius" Halogen mit Ein/Aus | Spanninga "Radius" Halogen mit Ein/Aus | - | - | - | - | Scheinwerfer |
| Gepäckträger- rücklicht: Toplight | Gepäckträger- diodenrücklicht Hella mit Standlicht | Gepäckträger- rücklicht: Toplight | Gepäckträger- rücklicht: Basta mit Standlicht | Gepäckträger- rücklicht: Basta mit Standlicht | - | - | - | - | Rücklicht |
| Soubitez Duo | siehe VR Nabe | Soubitez Duo, links an Gabel | siehe VR Nabe | siehe VR Nabe | - | - | - | - | Dynamo |
| City VP-B77 | Wellgo LU-206 mit "Antirutsch"-Auflege | City VP-B77 | City VP-B77 | City VP-B77 | faltbar | faltbar | VP-805, antirutsch | VP-805 antirutsch | Pedale |
| Hinterbauständer Nuvo | Seitenständer Aluminium | Seitenständer Aluminium | Seitenständer Aluminium | Seitenständer Aluminium | Seitenständer | Seitenständer | Nuvo Seitenständer | Nuvo Seitenständer | Ständer |
| Luftpumpe SKS, Niro-schrauben | Luftpumpe SKS Rookie, Niro-schrauben, 2,34 mm Speichen im HR | Luftp. SKS, Mantel- schoner Hesling Ele- gance, 2,34 mm Spei- chen im HR, Niro-schr. | Luftpumpe SKS, Niro-schrauben, 2,34 mm Speichen im Hinterrad | Luftpumpe SKS, Niro-schrauben, 2,34 mm Speichen im Hinterrad | - | - | - | - | Sonstiges |
| alabamablack/ nepalsilber | alaskasilber | schwarz | pearl grey | atlantis blue | scotchbrite | silber | blue/cream | red/cream | Farbe |

| | Retro | | | Cross | | | | All Terrain | |
|--------------|--|---|---|---|---|---|---|---|---|
| Modell | Retro glide seven 7G Nexus | Team Professional 30G Centaur | Raleigh Chopper 3G | Sport 500 27G XT | Sport 400 27G LX | Sport 300 27G LX | Sport XT 24G XT | SUB XC 24G XT | SUB 21G Acera |
| Rahmen | Raleigh Aluminium Cruiser Rahmen, mit Raleigh Gusset | Raleigh Race, double butted Tubing, Classic Shape | Raleigh Aluminium Wedge Rahmen mit Original Arrow Head design und Sissy Bar | Raleigh Trekking Exclusiv, double butted, Zero Stack, Monostay design | Raleigh Trekking Exclusiv, double butted, Zero Stack, Monostay design | Raleigh Aluminium Trekking, double butted, Zero Stack | Raleigh Aluminium Trekking, double butted, Zero Stack | Raleigh Aluminium ATB mit auswechselbarem Ausfallende | Raleigh Aluminium ATB mit auswechselbarem Ausfallende |
| Gabel | HiTen Unicrown | Race Aluminium | HiTen Aero Blade Unicrown | Suspension Suntour NRX-7500 Lock Out, schwarz | Suspension RST CT-Free T5 SL Lock Out, schwarz | Suspension Suntour NRX-6000, blaugrau | Suspension Suntour NEX-4000, candyblau | Suspension Suntour XC-60 adjust., schwarz | Suspension Suntour M5000, schwarz |
| Federbein | - | - | - | - | - | - | - | - | - |
| Schaltung | Shimano Nexus, 7-Gang | Campagnolo Centaur, 30-Gang | Sturmey Archer, 3-Gang | Shimano XT RD-M760, 27-Gang | Shimano LX RD-M580, 27-Gang | Shimano LX RD-M570, 27-Gang | Shimano XT RD-M750, 24-Gang | Shimano XT RD-M750, 24-Gang | Shimano Acera RD-M340, 21-Gang |
| Umwärfer | - | Campagnolo Centaur | - | Shimano LX FD-M581 | Shimano LX FD-M581 | Shimano Deore FD-M510 | Shimano Alivio FD-MC21 | Shimano Deore FD-C051 | Shimano FD-C051 |
| Schalthebel | - | Campagnolo Centaur Ergopower | Sturmey Archer | Shimano LX "Dual Control" ST-M585 Disc | Shimano LX SL-M570 | Shimano Schalt-/Bremshebel Deore ST-M510 | Shimano Schalt-/Bremshebel Alivio ST-MC20, schwarz | Shimano Schalt-/Bremshebel ST-EF35 | Shimano Schalt-/Bremshebel ST-EF29 |
| Zahnkranz | starr 22 Z | Campagnolo Centaur | Sturmey Archer starr 20 Z | Shimano CS-HG50 | Shimano CS-HG50 | Shimano CS-HG50 | Shimano CS-HG30 | Shimano CS-HG30 | Shimano MF-T Z37 |
| Tretlager | Raleigh 46 Z | Campagnolo Centaur, Triple | Suntour Single Wheel 3-teilig 42 Z | Shimano LX FC-M580 mit KSS | Shimano LX FC-M580 mit KSS | Shimano Deore FC-M540 mit KSS | Shimano Alivio FC-MC20 mit KSS | Shimano FC-TX70 mit KSS | Shimano FC-TX70 mit KSS |
| Kette | KMC | Campagnolo Centaur | KMC | Shimano CN-HG53 | Shimano CN-HG53 | Shimano CN-HG53 | 8-fach, IG31 | 8-fach, HG50 | 7-fach, Z82 |
| Innenlager | Kompaktlager | Campagnolo Centaur | Kompaktlager | im Tretlager enthalten | im Tretlager enthalten | Shimano BB-ES30 | Shimano BB-UN25 | Industrielager | Industrielager |
| Übersetzung | vorn: 46 Z hinten: 22 Z | vorn: 53/42/30 Z hinten: 12-25 Z | vorn: 42 Z hinten: 20 Z | vorn: 44/32/22 Z hinten: 11-32 Z | vorn: 44/32/22 Z hinten: 11-32 Z | vorn: 44/32/22 Z hinten: 11-32 Z | vorn: 42/32/22 Z hinten: 11-30 Z | vorn: 42/34/24 Z hinten: 11-30 Z | vorn: 42/34/24 Z hinten: 14-34 Z |
| Lenker | Cruiser Highriser, silber | Ritchey Comp., schwarz | Highriser im "Easy Rider" Design | Ritchey Rizerbar | Ritchey Rizerbar | Aluminium Flatbar | Aluminium Flatbar | Aluminium Flatbar | Flatbar |
| Vorbau | Aluminium, silber | Ritchey Pro Road, schwarz | silber | Ritchey Comp., schwarz | Ritchey Comp., schwarz | Aluminium MA-527, verstellbar | Aluminium MA-527, verstellbar | Aluminium, verstellbar MQ-527 | Aluminium, verstellbar MQ-527 |
| Barends | - | - | - | - | - | - | - | Aluminium, schwarz | Aluminium, schwarz |
| Steuersatz | silber | Zero Stack, integriert | schwarz | Zero Stack, integriert | Zero Stack, integriert | Zero Stack, integriert | Zero Stack, integriert | schwarz | schwarz |
| Sattel: | Raleigh Cruiser mit Federn und Stücker | Bassano "Excalibur" m. Raleigh Bestückung | Logboardsattel mit Sissy Bar | Selle Bassano "Sensor" m. Raleigh Bestückung | Selle Bassano "Sensor" m. Raleigh Bestückung | Selle Bassano "Sensor" m. Raleigh Bestückung | Selle Bassano "Defender" m. Raleigh Bestückung | Selle Royal "Offroad" SR 8485 | Selle Royal "Offroad" SR 8485 |
| Sattelstütze | Aluminium SP-150, silber | Ritchey Aluminium, schwarz | Kalloy SP-242 | Ritchey Aluminium, schwarz | Patent Aluminium, gefedert, Kalloy SP-256 | Patent Aluminium gefedert, Kalloy SP-256 | Patent Aluminium gefedert, Kalloy SP-256 | Patent Aluminium SP-222, schwarz | Patent Aluminium SP-222 |
| Bremsen | VR: V-Brake Tekro HR: Rücktritt | Campagnolo Centaur | Tekro Aluminium V-Brake | Shimano LX BR-M585 Disc | Magura HS11 EVO2 hydraul. Felgenbremse | Shimano V-Brake BR-M420, silber | Aluminium V-Brake, silber | Aluminium V-Brake, schwarz | Aluminium V-Brake, schwarz |
| Bremshebel | Tekro Aluminium | siehe Schalthebel | Tekro Aluminium | siehe Schalthebel | Magura HS11 EVO2 | siehe Schalthebel | siehe Schalthebel | siehe Schalthebel | siehe Schalthebel |
| Naben vorn | Aluminium | Campagnolo Centaur | Aluminium | Shimano LX HB-M585 Disc | Shimano Deore HB-M510 QR | Shimano Deore HB-M510 QR | Shimano HB-RM40 QR | Shimano Nabendynamo DH-3N30 | Shimano Nabendynamo DH-3N30 |
| Naben hinten | Shimano Nexus Bremsnabe SG-7C16 | Campagnolo Centaur | Sturmey Archer, 3-Gang mit Freilauf | Shimano LX FH-M585 Disc | Shimano Deore FH-M510 QR | Shimano Deore FH-M510 QR | Shimano FH-RM60, gedichtet, 8/9-fach | Shimano FH-RM30, 8/9-fach | Aluminium |
| Felgen | Alex X-303 Aluminium, silber | Rodi "Kronos", schwarz | Aluminium silber vorn: 16" hinten: 20" | Hohlkammer Aluminium Rigida "Taurus", schwarz | Hohlkammer Aluminium "Zac 2000", schwarz | Hohlkammer Aluminium "Zac 2000", schwarz | Hohlkammer Aluminium "Zac 2000", schwarz | Hohlkammer Aluminium "Freeway" | Hohlkammer Aluminium "Freeway" |
| Speichen | Niro VR: 2 mm HR: 2,34 mm | Niro | verzinkt | Niro | Niro | Niro | Niro | Niro | Niro |
| Bereifung | Kenda Whitewall 26 x 2.125 | Vittoria "Rubino" 23-622, schwarz | vorn: 16 x 2.0 hinten: 20 x 2.125 mit "redline" | Vittoria Easy Rider 37-622, mit PRB Pannenschutz | Vittoria Easy Rider 37-622, mit PRB Pannenschutz | Vittoria Easy Rider 37-622, mit PRB Pannenschutz | Vittoria Easy Rider 37-622, mit PRB Pannenschutz | Desert Fox ATB 50-559 | Desert Fox ATB 50-559 |
| Schutzbleche | Stahl Longboard, in Rahmenfarbe lackiert | - | schwarz | - | - | - | - | SKS Kunststoff, schwarz | SKS Kunststoff, schwarz |
| Gepäckträger | in Rahmenfarbe lackiert | - | in Rahmenfarbe lackiert | - | - | - | - | Maasload Aluminium, 2-Bein, schwarz | 2-Bein, schwarz |
| Kettenschutz | - | - | - | Kettenschutzscheibe | - | - | - | Kettenschutzscheibe | - |
| Scheinwerfer | - | - | - | - | - | - | - | Spanninga "Radius" Halogen mit Ein/Aus | Spanninga "Radius" Halogen mit Ein/Aus |
| Rücklicht | - | - | - | - | - | - | - | Gepäckträger-rücklicht Basta mit Standlicht | Gepäckträger-rücklicht Basta mit Standlicht |
| Dynamo | - | - | - | - | - | - | - | siehe VR Nabe | siehe VR Nabe |
| Pedale | VP-805 antirutsch | ohne | VP-816 | Alu Onepiece VP-197, silber | Alu Onepiece VP-197, silber | Wellgo LU-982, mit Alukäfig | Wellgo LU-982, mit Alukäfig | ATB, schwarz | ATB, schwarz |
| Ständer | Nuvo Seitenständer | - | Seitenständer Aluminium | - | - | - | - | Hinterbauständer Nuvo | Hinterbauständer Nuvo |
| Sonstiges | - | Niroschrauben, Elite Flaschenhalter | Das Revival des "Easy Rider Feelings" | Niroschrauben | Niroschrauben | Niroschrauben | Niroschrauben | Luftpumpe SKS, Niroschrauben | Luftpumpe SKS, Niroschrauben |
| Farbe | black/cream | signalrot/magicblack | rot | scotchbrite/torontograu | thundergreen/alaskasilber | schwarz/blaugrau | pearlgrey | torontogrey matt | schwarz matt |

Änderungen vorbehalten. Keine Haftung für Druckfehler.

RALEIGH

Junior

| Fullmax 24G Acera | Schoolmax 7G Nexus | Hypermax 21G Acera | Megamax 21G Tourney | Growmax 7G Nexus | Racemax 21G Tourney | Speedmax 7G Nexus | Streetmax 3G Nexus | Modell |
|--|---|--|-------------------------------------|-------------------------------------|---|---|--|--------------|
| Raleigh Aluminium/CroMo ATB Fullsuspension | Raleigh Aluminium ATB | Raleigh Aluminium ATB, mit auswechselbarem Ausfallende | Raleigh Aluminium ATB | Raleigh Aluminium 20" und 24" | Raleigh ATB CrMo, Oversized | Raleigh ATB CrMo, Oversized | Raleigh ATB CrMo, Oversized | Rahmen |
| Suspension Suntour M2000, schwarz | Suspension Fork, schwarz | Suspension Suntour M2000, schwarz | Suspension Fork, schwarz | Suspension Fork, schwarz | Suspension Fork, bei 24": schwarz, bei 26": lasurblau | Suspension Fork, schwarz | Suspension Fork, schwarz (bei Y), Suspension Fork, silber (bei Wave) | Gabel |
| Shock DNM "VK6" | - | - | - | - | - | - | - | Federbein |
| Shimano Acera RD-M340, 24-Gang | Shimano Nexus, 7-Gang | Shimano Acera RD-M340, 21-Gang | Shimano Tourney RD-TX30, 21-Gang | Shimano Nexus, 7-Gang | Shimano Tourney, 21-Gang | Shimano Nexus, 7-Gang | Shimano Nexus, 3-Gang | Schaltung |
| Shimano FD-C051 | - | Shimano FD-C051 | Shimano FD-C051 | - | - | - | - | Umwirfer |
| Shimano Schalt-/Bremshebel ST-EF29 | Shimano Drehgriff SL-7S10 Nexus | Shimano Drehgriff SL-RS31 | Shimano Drehgriff SL-RS31 | Shimano Drehgriff SL-7S10 Nexus | Shimano Drehgriff SL-RS31 | Shimano Drehgriff SL-7S10 Nexus | Shimano Drehgriff SL-3S35L Nexus | Schalthebel |
| Shimano CS-HG30 | starr, 19 Z | Shimano MFT Z37 | Shimano MF-T Z37 | starr, 18 Z | Shimano MF-T Z07 | starr, 18 Z | starr, 18 Z | Zahnkranz |
| Shimano FC-TX70 mit KSS | Ofmega Blues | Shimano FC-TX70 mit KSS | Shimano FC-TX70 mit KSS | 20": 36 Z 24": 38 Z | Suntour CWX-CC150 | Jugend, 38 Z | Jugend, 38 Z | Tretlager |
| 8-fach, HG50 | Z610 f. Nabenschaltung | 7-fach, Z51 | 7-fach, Z51 | Z610 f. Nabenschaltung | 7-fach, Z51 | Z610 f. Nabenschaltung | Z610 f. Nabenschaltung | Kette |
| Industriellager | Industriellager | Industriellager | Industriellager | Thun Ritmo | Thun Ritmo | Thun Ritmo | Thun Ritmo | Innenlager |
| vorn: 42/34/24 Z hinten: 11-30 Z | - | vorn: 42/34/24 Z hinten: 14-34 Z | vorn: 42/34/24 Z hinten: 14-34 Z | vorn: 36/38 Z hinten: 18 Z | vorn: 42/34/24 Z hinten: 14-28 Z | vorn: 38 Z hinten: 18 Z | vorn: 38 Z hinten: 18 Z | Übersetzung |
| Aluminium Lowrider | Flatbar | Flatbar | Flatbar | City Bügel Jugend silber | MTB Town Jugend silber | Y-MTB Town und Wave City Jugend: silber | Y-MTB Town und Wave City Jugend: silber | Lenker |
| A-Head LA-4, schwarz | Leadtec silber/schwarz | Leadtec schwarz/silber | Leadtec silber/schwarz | Leadtec silber/schwarz | Leadtec silber/schwarz | Leadtec silber/schwarz | Leadtec silber/schwarz | Vorbau |
| - | Pro Max, schwarz | Pro Max, schwarz | Pro Max, schwarz | Pro Max, 24" schwarz | Pro Max, schwarz | Pro Max, nur Y silber | Pro Max, 24" schwarz | Barends |
| schwarz | schwarz | schwarz | silber | silber/schwarz | silber | silber | silber | Steuersatz |
| Selle Royal "Offroad" SR 8485 | ATB mit Kantenschutz | ATB mit Kantenschutz | ATB mit Kantenschutz | SMP Jugend 6370 | SMP Jugend 6370 | SMP Jugend 6370 | SMP Jugend 6370 | Sattel |
| Patent Aluminium SP-222, schwarz | Aluminium SP-501 | Patent Aluminium SP-222, schwarz | Aluminium SP-501 | Aluminium SP-501 | Aluminium SP-501 | Aluminium SP-501 | Aluminium SP-501 | Sattelstütze |
| Aluminium V-Brake, silber | Aluminium V-Brake, silber | Aluminium V-Brake, schwarz | Aluminium V-Brake, silber | VR: V-Brake HR: Rücktritt | V-Brake, silber | VR: V-Brake HR: Rücktritt | VR: V-Brake HR: Rücktritt | Bremsen |
| siehe Schalthebel | Black Comp. BL-81, schwarz/silber | Black Comp. BL-81, schwarz/silber | Black Comp. BL-81, schwarz/silber | Tektro Jugend, schwarz/silber | Tektro Jugend, schwarz/silber | Tektro Jugend, schwarz/silber | Tektro Jugend, schwarz/silber | Bremshebel |
| Aluminium | Aluminium | Aluminium | Aluminium | Aluminium | Aluminium | Aluminium | Aluminium | Naben vorn |
| Shimano FH-RM30 8/9-fach | Shimano Nexus Bremsnabe SG-7C16 | Aluminium | Aluminium | Shimano Nexus Bremsnabe SG-7C16 | Aluminium, 7-fach | Shimano Nexus Bremsnabe SG-7C16 | Shimano Nexus Bremsnabe SG-3C41 | Naben hinten |
| Hohlkammer Aluminium "Freeway" | Hohlkammer Aluminium "Freeway" | Hohlkammer Aluminium "Freeway" | Hohlkammer Aluminium "Freeway" | Aluminium, silber | Aluminium, silber | Aluminium, silber | Aluminium, silber | Felgen |
| Niro | Niro | Niro | Niro | verzinkt | verzinkt | verzinkt | verzinkt | Speichen |
| Desert Fox ATB 50-559 | Cross Country ATB 50-559 | Desert Fox ATB 50-559 | Cross Country ATB 50-559 | Impact "Desert Fox" | Impact "Desert Fox" | Impact "Desert Fox" | Impact "Desert Fox" | Bereifung |
| Steckschutzblech Finger | Stahl, schwarz | SKS Kunststoff, schwarz | Steckschutzblech Polisport, schwarz | Stahl, schwarz | Stahl, schwarz | Stahl, schwarz | Stahl, schwarz | Schutzbleche |
| - | 2-Bein, schwarz | 2-Bein, schwarz | - | Zanchetta "onesize design", schwarz | Sport, schwarz | Sport, schwarz | Sport, schwarz | Gepäckträger |
| Kettenschutzscheibe | de Woerd "Flash", schwarz | Kettenschutzscheibe | Kettenschutzscheibe | Hebie, schwarz | Kettenschutzscheibe | Hebie, schwarz | Hebie, schwarz | Kettenschutz |
| Soubitez | Soubitez | Soubitez | Soubitez | Soubitez | Soubitez | Soubitez | Soubitez | Scheinwerfer |
| lt. StV ZO | Gepäckträger-rücklicht Toplight | Gepäckträger-rücklicht Toplight | lt. StV ZO | lt. StV ZO | lt. StV ZO | lt. StV ZO | lt. StV ZO | Rücklicht |
| Büchel | Büchel | Büchel | Büchel | Büchel | Büchel | Büchel | Büchel | Dynamo |
| ATB, schwarz | ATB, schwarz | ATB, schwarz | ATB, schwarz | City VP-B77 | City VP-B77 | City VP-B77 | City VP-B77 | Pedale |
| Hinterbauständer Nuvo | Seitenständer Aluminium | Hinterbauständer Nuvo | Hinterbauständer Nuvo | Seitenständer Aluminium | Seitenständer Aluminium | Seitenständer Aluminium | Seitenständer Aluminium | Ständer |
| Niroschrauben | Niroschrauben | Luftpumpe SKS, Niro-schrauben | Niroschrauben | Niroschrauben | Niroschrauben | Niroschrauben | Niroschrauben | Sonstiges |
| magicblack/silver | H/D: alaskasilber/alabamablack Y: nepalsilber | magicblack/salt | H: topolino D: lorettarot/salt | 20": floridablue 24": bananagelb | 24": magicblack 26": nepalsilber | Knab. Y: scotchblue Mad. Wave: banana | Knab. Y: topolinoblue Mad. Wave: nevadared | Farbe |

PLETSCHER- Gepäckträger-Systeme:



Der Ausgleich zwischen Tradition und Innovation.



Innovationskraft gehörte bereits vor über 60 Jahren zu unserem Markenzeichen, damals entwickelte PLETSCHER die ersten Aluminium-Gepäckträger aus aus Kokillenguß, zu dieser Zeit ein gewaltiger Fortschritt in der Gepäckträger-Produktion. Heute steht die Umwandlung des Fahrrades zu einem zukunftsweisenden Verkehrsmittel auf der Tagesordnung. Die Fahrradfahrer erwarten deshalb zu Recht ausgereifte Gepäckträgerkomponenten. Unsere Antwort dazu: das modular aufgebaute PLETSCHER-System, hergestellt mit moderner Druckguss-Technik.

Das **PLETSCHER-Gepäckträger-System** ist multifunktional und natürlich hochbelastbar, gemacht für die Bedürfnisse anspruchsvoller Radfahrer. Qualitätsbewußte Fahrradhersteller auf der ganzen Welt wissen das und setzen auf unsere Erfahrungen und Innovationen.

Systemzubehör: Kindersitz, Korb, Freizeittasche, Fahrradkoffer



Rigida Group

FELGEN und LAUFRADSÄTZE

Die **Rigida Group** ist einer der führenden Zweirad-Felgenhersteller der Welt. Eine Position, die auf das breite Sortiment zurückzuführen ist, vor allem aber auf die Umsetzung neuester Material- und Herstellungskennnisse, sowie das ständige Bemühen um einen hohen Qualitätsstandard.

Diese Prinzipien führten zur Entwicklung der Safety Line, zu denen z.B. die Felgen **ZAC 2000**, **ZAC 19**, **Sputnik** und **X-Plorer** zählen. Diese Modelle sind Hochleistungs-Felgen, die vor den Auswirkungen aggressiver Hydraulik-V-Brakes und Cantilever-Bremsen schützen. Wenn die Bremsgummis die Aluminium-Seitenflanke durchgebremst haben, kann man den Vorteil der Safety Line erkennen. Eine konzentrische Rille wird sichtbar, beim Bremsen ist sie spürbar. Dann muss die Felge ausgetauscht werden. Die **Safety Line** verringert also das Risiko beim Radfahren erheblich.



Die **Safety Line** ist ein Beispiel, was Felgen auf dem neusten Stand der Technik zu leisten vermögen.

Safety Line -
Ihr Plus an Sicherheit!



www.
rigida.com

RALEIGH

WORKAHOLIX

Die neue AIRWORX arbeitet noch härter, noch ausdauernder, ist extrem belastbar und das für kleines Geld.

+ Fuß, Pumpenrohr und Kolbeneinheit aus solidem Stahl

+ extrem widerstandsfähig und absolut standfest

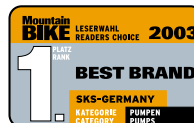
+ DUALHEAD Klemmhebel für einfachste Bedienung

+ extra langer Hochdruckschlauch

+ Präzisionsmanometer in Arbeitshöhe

+ ink. Adapter für Camping + Freizeit

34,90 €



SKS-GERMANY.COM



City Trekking



RANDONNEUR PRO



RANDONNEUR



RANDONNEUR CROSS



RANDONNEUR COMFORT



ADVENTURE

Vittoria und Raleigh: noch schneller, sicherer, leichter.

Vittoria und Raleigh: ein starkes Team.

Vittoria
the choice

www.vittoria.com

info/contact:

info@hanrahan.de

Te-Punkt-Neumann-Thieme@t-online.de

HL 2000 Micro Tech LED

Leistungstarke LED-Frontleuchte mit Ladestation

- + Hervorragende Lichtstärke und Lichtverteilung
- + 1 extrem starke LED mit dem Optik Know how der Hella Auto Sparte
- + Universelle Einsetzbarkeit für die Dynamos, sowie Batterie- und Akkubetrieb
- + 2 Betriebsmodi, Low Battery Indicator sowie Sensor- und Standlichtfunktion
- + Ausstattung mit 4 x AA Batterien bzw. mit der Option Akku-Ladestation
- + Erfüllung der deutschen K-Zulassung
- + Halter für Fahrradlenker, V-Brake, Cantilever und Federgabel



HL Micro FF, Dynamo-Scheinwerfer

- + Funktionalität und Top-Design zusammen mit der FF® Technologie
- + Effektive Halogen-Glühlampe – maximale Lichtausbeute
- + Halterungen für Schublech, V-Brake, Cantilever und Federgabel
- + Erfüllung der deutschen K-Zulassung
- + Lieferbar in 3 Farben: schwarz, transparentes blau und perlweiß
- + Optional mit Frontreflektor (K-Zulassung) erhältlich
- + Optional ist ein Adapterstock mit Ein/Aus Schalter (für Nebendynamo-Einsatz) erhältlich



RL 380 Safety Max

Dynamobetriebene LED-Rückleuchte mit Standlichtfunktion

- + Elektronische Kontrolleinheit schaltet beim Halten automatisch von Dynamo auf Batteriebetrieb und beim Fahren wieder zurück auf Dynamo
- + Nach 5 Minuten schaltet sich das Standlicht automatisch aus bzw. kann über einen separaten Schalter manuell ausgeschaltet werden
- + Die Standlichtfunktion wird über 2 x AA Batterien gewährleistet
- + Low Battery Indicator und K-Zulassung
- + Befestigung am Gepäckträger, Schraubensitz 50 mm/80 mm



HELLA

See and be seen

Hella Bike Europe GmbH • Amstetter Straße 32 • D-69191 Nellingen
Tel.: +49 (0)7337 / 9615-51 • Fax: +49 (0)7337 / 9615-53
Email: info@hellebike@hella.com • Internet: www.hellebike.com



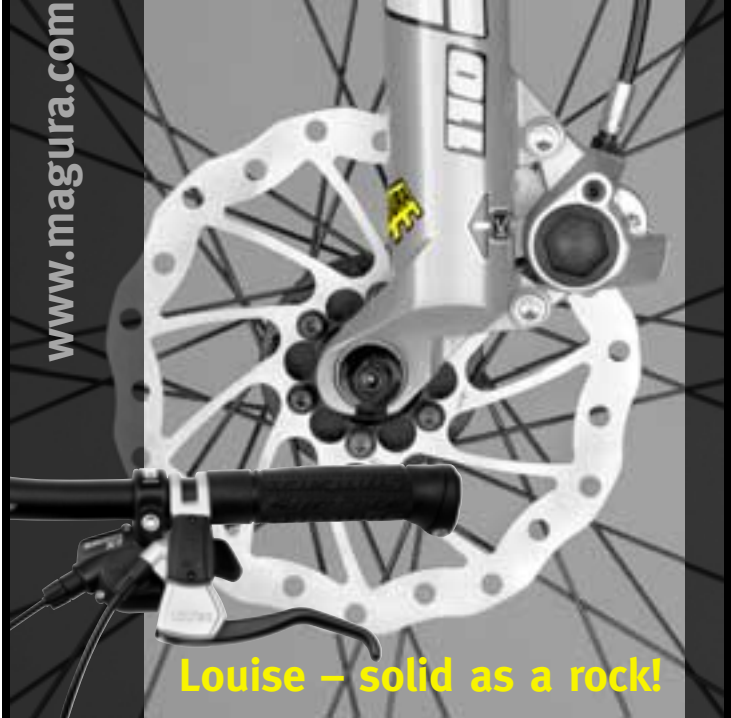
RADFahren MIT
PROMAX IST LEICHT
UND FÜHLT SICH
EINFACH GUT AN.



WWW.PROMAX-USA.COM

T H E P A S S I O N P E O P L E !

www.magura.com



Louise – solid as a rock!



MAGURA Bike Parts
GmbH + Co. KG
Heinrich-Kahn-Straße 24
D-89150 Laichingen
phone 07333-9626-0
fax 07333-9626-17
info@magura-bikeparts.de
Hotline/Helpdesk:
phone 07125/153-180
9-12 und 13-16 Uhr
fax 07125/153-184
service@magura.de

- 5 Jahre Dichtheits-Garantie auf
Bremsgriff und -zange
- Neuer, gelochter SL-Rotor für
optimale Kühlung
- Neue Bremszange im „One piece“
Design für maximale Steifigkeit
- Neuer Bremsgriff mit perfekter
Ergonomie.
MAGURA vom Feinsten –
The Passion People!



security

TECHNOLOGY

3M Scotchlite™



...licht in
das Dunkel!

SELLE BASSANO

range@sellebassano.com www.sellebassano.com



150 gr.

MISSION AIR



RALEIGH

Raleigh Univega GmbH
Siemensstraße 1-3
D-49661 Cloppenburg
Phone: (+49) 44 71-92 34-0
Fax: (+49) 44 71-92 34-240
info@raleigh-univega.de
www.raleigh-bikes.de

BEST OF BRITAIN

IHR AUTORISIERTER RALEIGH HÄNDLER:

