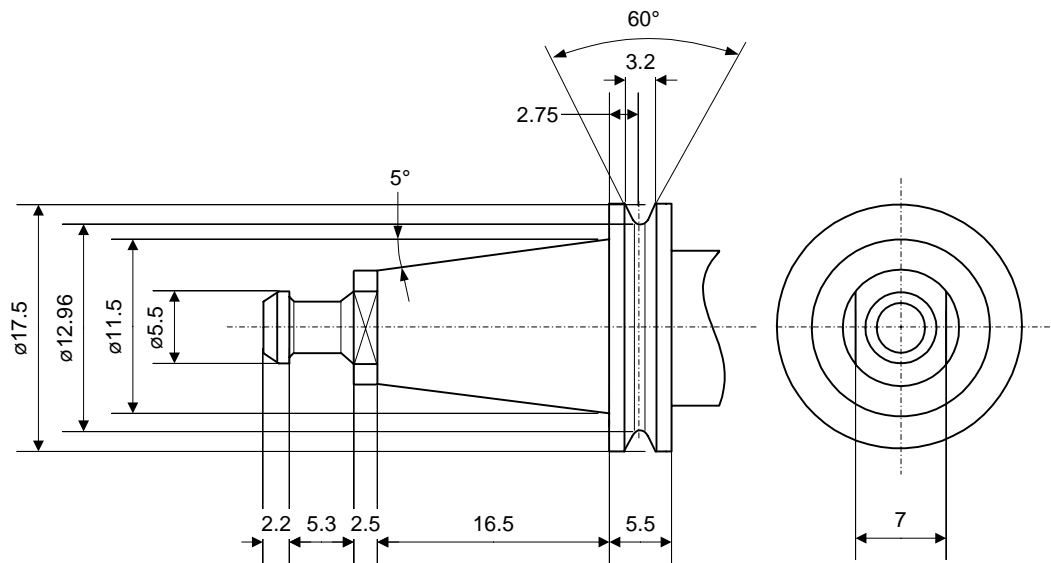


Cône - Konus - Taper 11.5/5°



**Dimensions - Abmessungen - Dimensions**



**pour plus que 100'000 1/min  
für mehr als 100'000 1/min  
for more than 100'000 1/min**

**pour broches ø17  
für Spindeln ø17  
for spindles ø17**

**système cône-face pour une grande rigidité à une vitesse de rotation élevée  
Plananlage-System für eine hohe Steifigkeit bei grossen Drehzahlen  
taper and face system for high stability by high rpm**

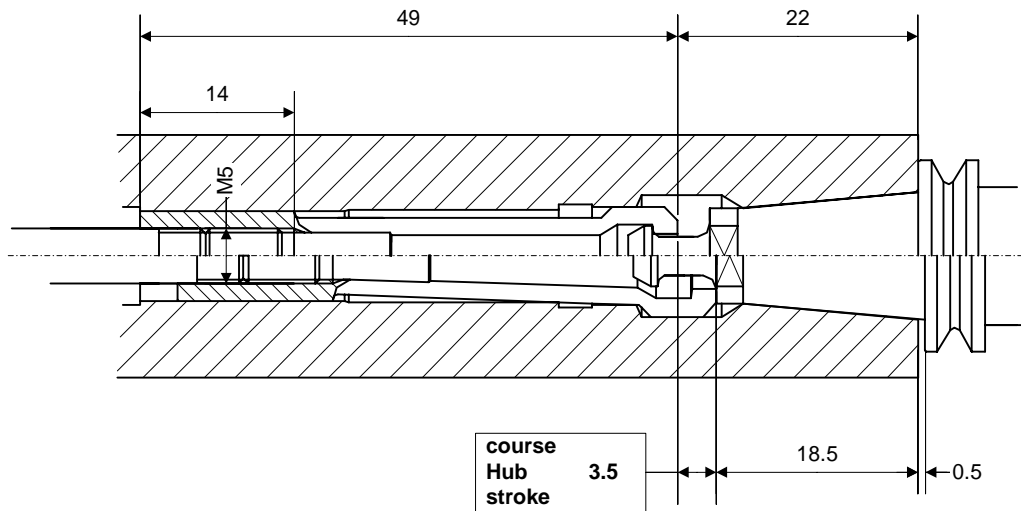
**serrage et changement automatique des porte-outils  
automatisches Spannen und Wechseln der Werkzeughalter  
automatic clamping and changing of the toolholders**

**sans arrosage par le centre  
ohne zentrale Kühlmittelzufuhr  
without cooling through centre**

**11.5/5°**

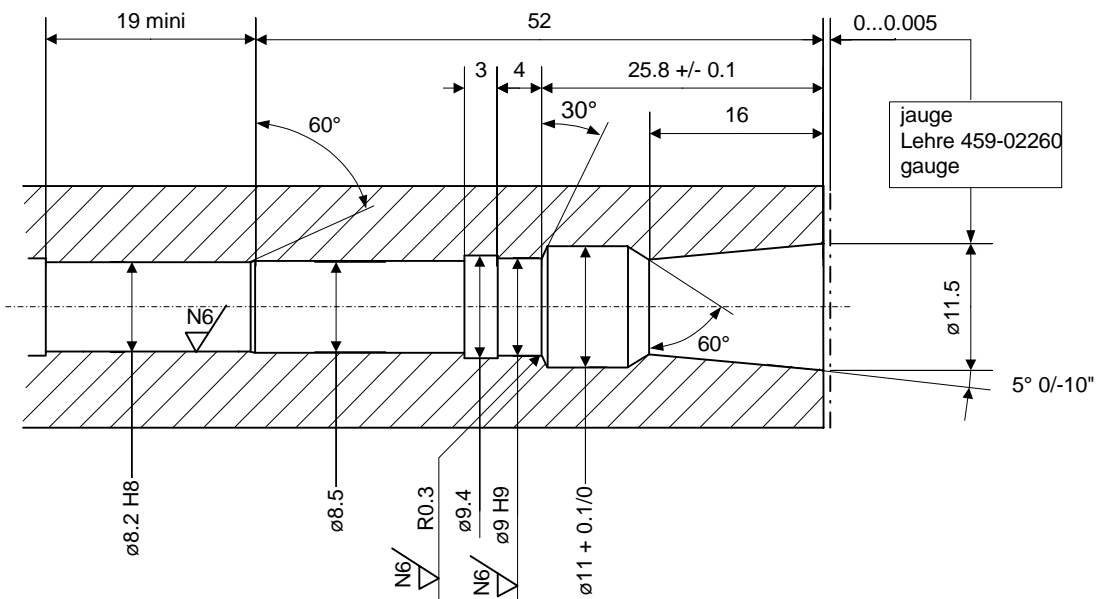
**la meilleure solution pour petites broches à grande vitesse  
die beste Lösung für kleine, schnell laufende Spindeln  
the best solution for small high-speed spindles**

**Pince et logement pour fixation automatique des porte-outils**  
**Spannzange und Aufnahme für automatisches Spannen der Werkzeughalter**  
**Collet and seat for automatic setting of toolholders**

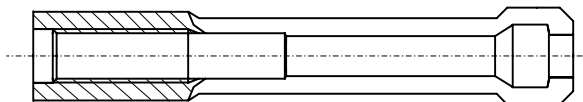


montage de la pince possible par derrière ou devant  
 Montage der Spannzange von vorne oder hinten möglich  
 collet assembly from either end

force de serrage axiale : 1000 N  
 achsiale Spannkraft : 1000 N  
 axial clamping force : 1000 N

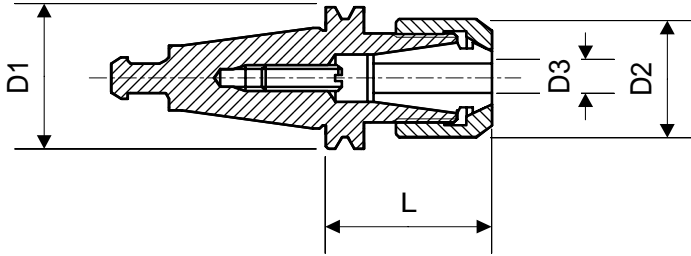


**Pince**  
**Spannzange**  
**Collet**








Gr.	Art.	
11.5 / 5°	74-60042	

**Porte-pinces E court  
Spannzangenhalter E kurz  
Collet chucks E short**



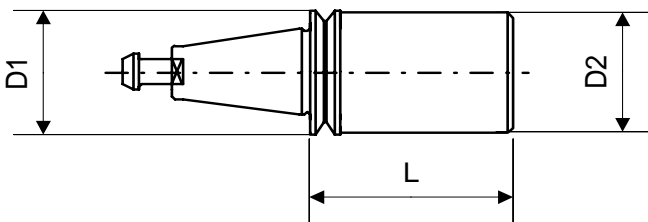
équilibré voir page PO.06  
ausgewuchtet nach Seite PO.06  
balanced see page PO.06

caractères gras : inclus dans la livraison  
Fettschrift : im Lieferumfang inbegriffen  
bold script : included in delivery

M	DIN 6499 A DIN 6499 B 	pince Spannzange collet <input type="checkbox"/>	PO.101
N1	DIN 6499 D 	écrou Mutter nut <input type="checkbox"/>	PO.103
N2	DIN 6499 D 	écrou équilibré ausgewuchtete Mutter balanced nut <input type="checkbox"/>	PO.104
O		clé pour l'écrou Mutternschlüssel spanner for the nut <input type="checkbox"/>	
P		vis de réglage Anschlagschraube adjusting screw <input type="checkbox"/>	

Gr.	Art.	L	D1	D2	D3	M	N1 / N2	O	P
11.5 / 5°	<b>61-12510</b>	24.8	17.5	16.7	0.5-7	75-12200 75-12300 ET1-12...	61-12710 61-12721	-	<b>M4x10 DIN551</b>

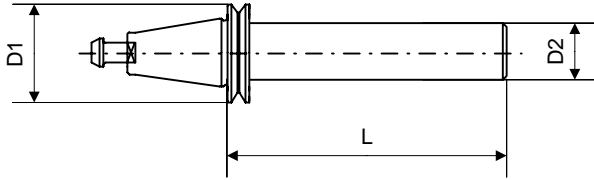
**Tasseau ébauché  
Rohling  
Blank**



caractères gras: inclus dans la livraison  
Fettschrift: im Lieferumfang inbegriffen  
bold script: included in delivery

Gr.	Art.	L	D1	D2
11.5 / 5°	<b>89-11500</b>	29.5	17.5	17.3

**Mandrin de contrôle**  
**Kontrolldorn**  
**Checking arbor**



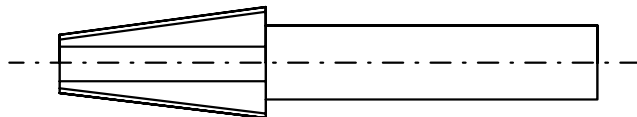
**dans coffret en bois**  
**in Holzkasten**  
**in wooden box**

**avec protocole de contrôle**  
**mit Prüfprotokoll**  
**with checking report**

**caractères gras :** inclus dans la livraison  
**Fettschrift :** im Lieferumfang inbegriffen  
**bold script :** included in delivery

Gr.	Art.	L	D1	D2
11.5 / 5°	89-11501	39.5	17.5	12

**Poignée de nettoyage**  
**Reinigungsdorn**  
**Cleaning handle**



Gr.	Art.
11.5 / 5°	89-11590