

Tasseaux ébauchés meulés - Geschliffene vorgearbeitete Einsätze - Ground collet arbor blanks



La queue des tasseaux ébauchés correspond exactement aux pinces classiques du même type, avec corps et cône rectifiés aux mêmes dimensions. Par contre, la partie située devant le cône de serrage est brute et prolongée, de façon à pouvoir être terminée par l'utilisateur selon ses besoins, qu'il s'agisse du serrage de pièces spéciales ou d'autres utilisations.

Les tasseaux ébauchés sont tenus en stock dans les types les plus courants, selon indications des pages suivantes.

Dans certains cas, il est préférable que le corps et le cône de serrage ne soient qu'ébauchés (lorsqu'on prévoit de tremper les tasseaux après usinage de la partie avant). Veuillez alors commander des tasseaux ébauchés avec corps et cône non meulés.

Nos tasseaux ébauchés sont en acier trempable 100 Cr6 (No 1.3505) ou 67 Si Cr5 (No 1.7103).

Traitement thermique

Température de traitement pour tremper à :

l'eau	800-830°C
l'huile	830-870°C
bain chaud	830-870°C

revenir selon les besoins

Bei diesen Einsätzen entspricht der Schaft genau des klassischen Spannzangen desselben Typs, aber der vordere Teil ab dem Spannkonus ist vorgearbeitet und verlängert. Dies erlaubt dem Benutzer, die Einsätze nach seinen Bedürfnissen zu vollenden, sei es zum Spannen von speziellen Stücken oder zu einem anderweitigen Gebrauch (wie Stahlhalter, usw.).

Die vorgearbeiteten Einsätze sind nur in den geläufigsten Typen gemäss den Angaben auf den folgenden Seiten ab Lager erhältlich.

In gewissen Fällen ist es vorteilhafter, wenn der Schaft und der Spannkonus nur vorgearbeitet sind. In diesem Fall bitte vorgearbeitete Einsätze mit ungeschliffenem Schaft und Konus verlangen.

Die vorgearbeiteten Einsätze sind aus härtbarem Stahl hergestellt : 100 Cr6 (Nr 1.3505) oder 67 Si Cr5 (Nr 1.7103).

Thermische Behandlung

Härtetemperatur mit Abschrecken in :

Wasser	800-830°C
Öl	830-870°C
Warmbad	830-870°C

Anlassen je nach Bedarf

The shaft of collet arbor blank is made exactly to the same finished dimensions as the shaft of a standard collet of the same type, but the nose of the collet, that is the part from the cone forward, is enlarged in length and diameter. This enables the user to finish machine the collet nose in accordance with his requirements to hold components or tools or special shape.

The collet arbor blanks are held in stock only for the most used types of collets as listed on the following pages.

Apart from the collet arbor blanks which we hold in stock, we are prepared, however, to make any other collet arbor blank to order. In some cases it is preferable to have the shank and the cone of the collet arbors not to finished dimensions, but premachined only. The order should, in such a case, clearly state that the collet arbors are required not ground on shank and cone.

Our collet arbors are made of steel to be hardened 100 Cr6 (No 1.3505) or 67 Si Cr5 (No 1.7103).

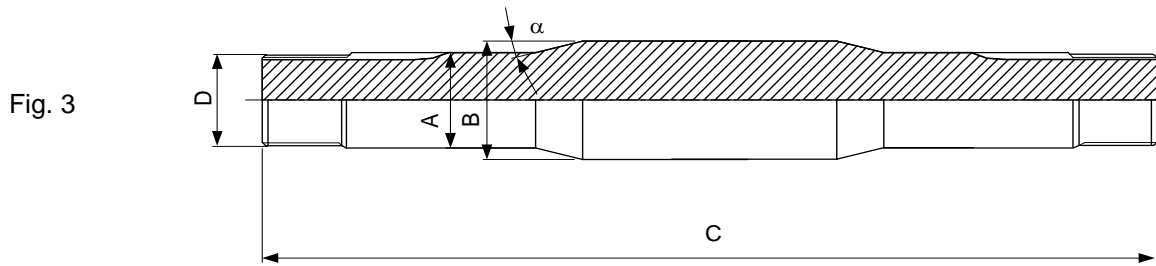
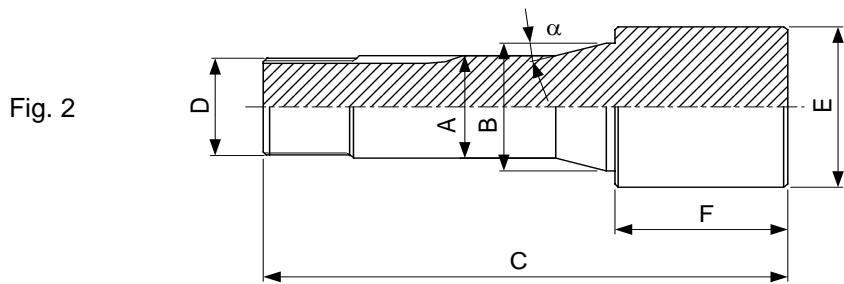
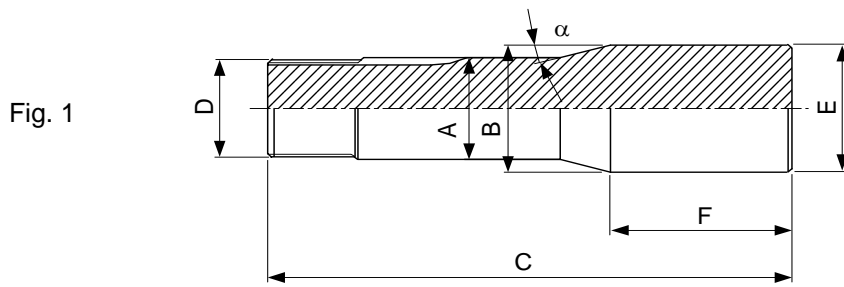
Hardening procedure

Hardening temperature for quenching in :

Water	800-830°C
Oil	830-870°C
Hot quenching	830-870°C

Tempering to user's need

Tasseaux ébauchés meulés - Geschliffene vorgearbeitete Einsätze - Ground collet arbor blanks



Type	Art.	A	B	C	D	E	F	Fig.	α
B 8 10) 72-137	83-10004	8	13.2	73.8	\emptyset 6.82x0.625 ∇ 55°	13.2	40	1	20°
	83-10005	8	13	74.6		20	40	2	
						30	40		
	83-14000 1)	8	13.2	125	\emptyset 6.82x0.625) 55°	-	-	3	20°
B 32 10) 72-65	83-10001	32	40	152	\emptyset 29.7x15 f " ∇ 45°/5°	50	50	2	15°
				202		80	100		

1) Jusqu'à épuisement du stock - Solange Vorrat - Whilst stocks last

10) Article de base - Basisartikel - Basic item

Tasseaux ébauchés meulés - Geschliffene vorgearbeitete Einsätze - Ground collet arbor blanks

Fig. 1

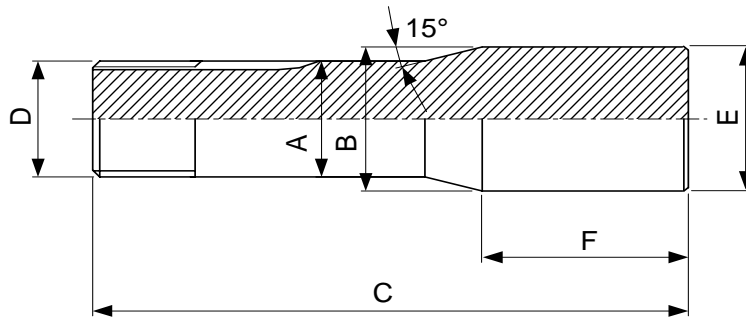
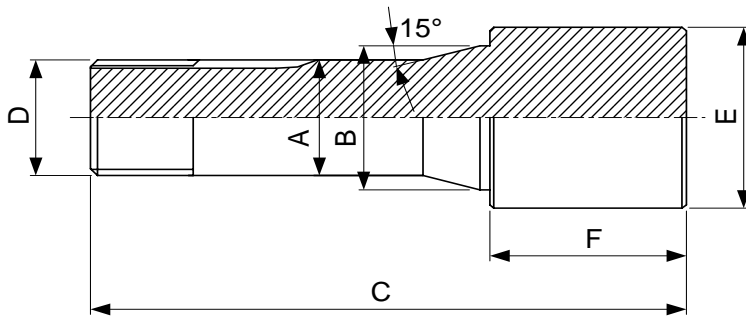


Fig. 2

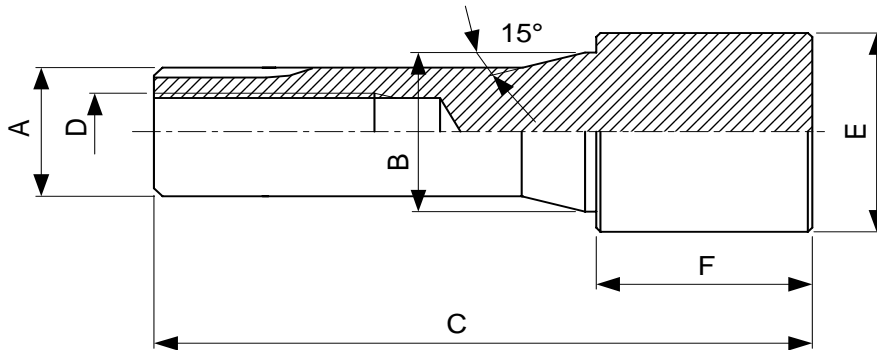


Type	Art.	A	B	C	D	E	F	Fig.	
W 9 10) 80-108	83-50016 1)	9	14.5	94	M9x1.25	22	52	1	
W 10 10) 80-1	83-50000	10	14.2	82.5	∅ 9.83x0.833 ↯45°/5°	14.2	40	1	1)
	83-50001	10	14	82.5		20	40	2	
						82.5	30	40	
W 12 10) 80-2	83-50002	12	16.2	84.3	∅ 11.75x1.25 ↯45°/5°	16.2	40	1	
	83-50003	12	16	84.3		20	40	2	
				84.3		30	40		
				84.3		40	40		
W 15 10) 80-3	83-50005	15	20.2	106.3	∅ 14.75x1.25 ↯45°/5°	30	50	2	
W 20 10) 80-4	83-50006	20	26.5	91	∅ 19.7x1.666 ↯45°/5°	26.5	20	1	
	83-50007			120.6		26.5	50	2	
				170.6		30	100		
				120.6		40	50		
				120.6		50	50		
				120.6		60	50		
				170.6		60	100		
				120.6		80	50		
W 25 10) 80-5	83-50008	25	33.9	144.3	∅ 24.7x15 f " ↯45°/5°	33.9	50	1	
	83-50009	25	33.7	144.3		50	50	2	
				144.3		60	50		
				194.3		80	100		

1) Jusqu'à épuisement du stock - Solange Vorrat - Whilst stocks last

10) Article de base - Basisartikel - Basic item

Tasseaux ébauchés meulés - Geschliffene vorgearbeitete Einsätze - Ground collet arbor blanks



Type	Art.	A	B	C	D	E	F	
P 6 10) 78-150	83-40003	6	8.5	52	M4	25	25	
P 9 10) 78-157	83-40008	9	13.2	78	M6	20	40	
P 10 10) 78-228	83-40001	10	14	78	M7	20 30 40	40 40 40	1)

1) Jusqu'à épuisement du stock - Solange Vorrat - Whilst stocks last
 10) Article de base - Basisartikel - Basic item